

## Citymanagement Innenstadt Kleve Vorstellung des Citymanagements

Dipl.-Ing. Nina Hangebruch/ Anke Haun, M. Sc.

Mai 2016

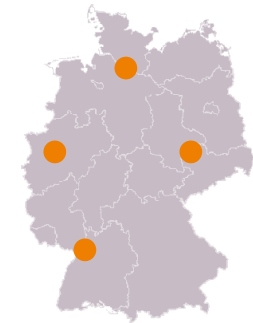


## Übersicht

1. Team Citymanagement Innenstadt Kleve
2. Herangehensweise und Aufgabenverständnis
3. Tätigkeitsfelder
4. Zeitplanung

## Stadt + Handel: Bundesweite Beratung rund um Zentren-, Nahversorgungs- und Standortentwicklung

Standorte: Dortmund | Hamburg | Karlsruhe | Leipzig |



### Einzelhandel und Stadtentwicklung

Absatzwirtschaft

Städtebau/  
Raumordnung

Bauplanungsrecht

Standortaktivierung/  
Citymanagement  
und  
Stadtmarketing

Handelsimmobilien-  
entwicklung

Team: rd. 35 Mitarbeiter

Raumplaner/  
Stadtplaner

(Wirtschafts-)  
Geographen

Soziologen

(Handelsimmobilien-)  
kaufleute

Fachbezogene  
Kooperationen

## 1. Team Citymanagement Innenstadt Kleve



Dipl.-Ing. Nina Hangebruch  
Projektleitung

Anke Haun, M. Sc.  
Ansprechpartnerin vor Ort

## 2. Herangehensweise und Aufgabenverständnis

### Citymanagement als Schnittstelle und Teil des lokalen Netzwerks



## 3. Tätigkeitsfelder - Themen

### Citymanagement Innenstadtbereich Kleve

Themen-  
felder

Multifunktionale  
Innenstadt/  
Ladenflächen-  
management

Verfügungs-  
fonds

Fassaden- und  
Hofflächen-  
programm

## 3. Tätigkeitsfelder - Querschnittsaufgaben

Kommunikation/ Kooperation/ Koordination/ Marketing/ PR

Projektplanung/ Dokumentation/ Berichterstattung

Themen-                      Innenstadt/                      Verfügungs-                      Uffliessen

Verstetigung des Citymanagementprozesses

## 3. Tätigkeitsfelder – Themen

### Multifunktionale Innenstadt/ Ladenflächenmanagement

- Strategie- und Konzeptentwicklung
- Flächenmonitoring
- Beratung Immobilieneigentümer
  - Leerstandsvermeidung
  - Nachnutzung
  - Umnutzung
  - Zwischennutzung
  - Vermarktung
  - Kontaktvermittlung



Bsp. Gründerzeit, Halle (Saale)



## 3. Tätigkeitsfelder – Themen

### Verfügungsfonds: PPP für die Innenstadt

- Ziel: Aktivierung priv. Engagements zur Stärkung der Klever Innenstadt (Verdopplung priv. Mittel durch öff. Förderung)
- Leitthemen für Kleve (Vorschlag)
  - Multifunktionale Innenstadt
  - Öffentlicher Raum/Stadtbild
  - Digitalisierung/Online-City
  - weitere
- Anforderungen
  - Zielgruppe/Ort
  - Anschubwirkung/Entwicklungsimpuls
  - Nachhaltigkeit
  - Stärkung/Aufbau von Kooperationen
  - Gemeinnutzen
- Zuschuss: 500-20.000 € (ins. 100.000 € öff. M.)
- Mittelvergabe über Entscheidungsgremium



## 3. Tätigkeitsfelder – Themen

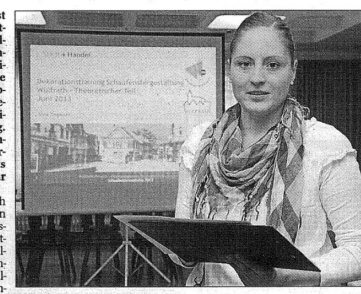
### Verfügungsfonds: Rolle des Citymanagements

- Strategie- und Konzeptentwicklung
- Projektauftrag
- Beratung + Unterstützung der Antragsteller
- Kommunikation
- regelmäßige PR durch mediamixx
- Mittelakquise + Aufbau eines Sponsorennetzwerks
- Geschäftsführung des lokalen Entscheidungsgremiums (inkl. Organisation, Leitung und Moderation von Sitzungen)



„wueflrath pro“ bietet Gestaltungs-Workshop an / Gute Noten für Wülfraths Schaufenster

(kug). Spätestens im Herbst diesen Jahres wird die Wülfrather Innenstadt mit der Fertigstellung des „Anger-Markt“ neue Impulse erhalten. Der städtebauliche Umbau der Fußgängerzone steht derzeit kurz vor dem Abschluss, und die Händler erwarten bessere Zeiten. Doch ohne eigene Initiative geschieht wenig. Deshalb bietet die Werbegemeinschaft „wueflrath pro“ mit Unterstützung des City-Managements einen praktischen Workshop zur Schaufenstergestaltung an.



„Alle Menschen werden nach einer gewissen Zeit in gleichen Verhältnissen betriebsblind. Deshalb ist es wichtig, sie wach zu rütteln. Das gilt auch für den Einzelhandel“, erklärte Christian Campe, Vorstandssprecher von „wueflrath pro“, am vergangenen Montag am nächsten Montag um 19.30 Uhr in der AWO seine Fortsetzung mit praktischen Beispielen und Tipps. Dazu muss man den ersten Teil des Projekts nicht besucht haben. Zudem bieten wir individuelle Gespräche und Beratungen an“, erklärte Campe, für den der Workshop ein Experiment für kommende Projekte darstellt.

Finanziert wurde der Workshop über den so genannten Verfügungsfonds, den City-Managerin Daniela Becker einrichtete. In den Fonds können unter anderem Interessengruppen und Einzelpersonen einzahlen. Mit dem Geld finanziert man Einzelmaßnahmen, die als Anreiz eine staatliche Verdopplung der benötigten Summe erhalten. So müssen jeweils nur 50 Prozent der Mittel aus der Fondskasse kommen.

Bsp. Schaufensterdekorationsworkshop, Wülfrath

## 3. Tätigkeitsfelder – Themen

### Fassaden- und Hofflächenprogramm: Stärkung der städtebaulichen Attraktivität

- Ziel: Förderung priv. Engagements zur Aufwertung des Erscheinungsbilds
- Zielgruppe: Immobilienbesitzer der Klever Innenstadt, aber auch Mieter in Zustimmung mit Vermietern
- Fördergegenstand: Aufwertung von Fassaden und Außenbereichen von Immobilien im Fördergebiet
- Förderhöhe: Bis zu 50% der Kosten (höchstens 60 Euro/qm gestalteter Fläche und maximale Gesamtkosten der Maßnahme von 25.000 Euro)

## 3. Tätigkeitsfelder – Themen

### Fassaden- und Hofflächenprogramm: Rolle des Citymanagements

- erste Anlaufstelle für Interessierte
- Ortsbesichtigungen
- Unterstützung der Antragsteller
- Terminkoordinierung



Flyer zur Bewerbung des Förderprogramms, Klevé

## 3. Tätigkeitsfelder – Querschnittsaufgaben

Kommunikation/ Kooperation/ Koordination/ Marketing/ PR

- Vor-Ort-Büro
- individuelle Beratung
- aufsuchende Gespräche
- Abstimmung mit Stadt Kleve und Projektmanagement
- Aktivierung und Vernetzung relevanter Akteure
- enge Zusammenarbeit mit Projektmanagement/ Stadt Kleve/ Kleve Marketing
- regelmäßige PR durch mediamixx



## 3. Tätigkeitsfelder – Querschnittsaufgaben

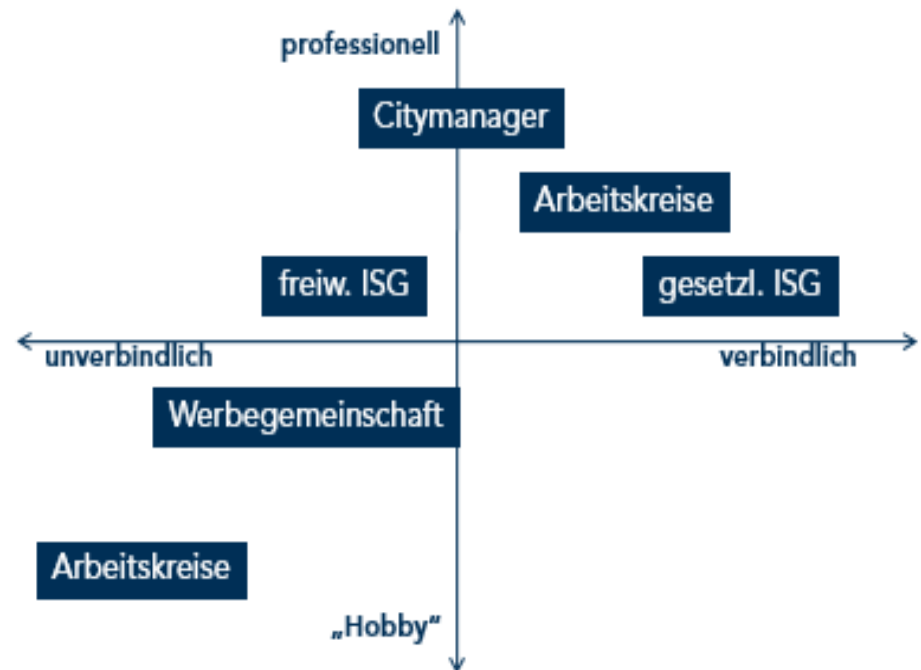
### Projektplanung/ Dokumentation/ Berichterstattung

- Strategie- und Konzeptentwicklung für das Citymanagement
- vierteljährliche strategische Jour-Fixe zwischen Stadt Kleve, Projektmanagement und Citymanagement
- monatlicher Austausch Auftraggeber-Auftragnehmer
- Tätigkeitsberichte

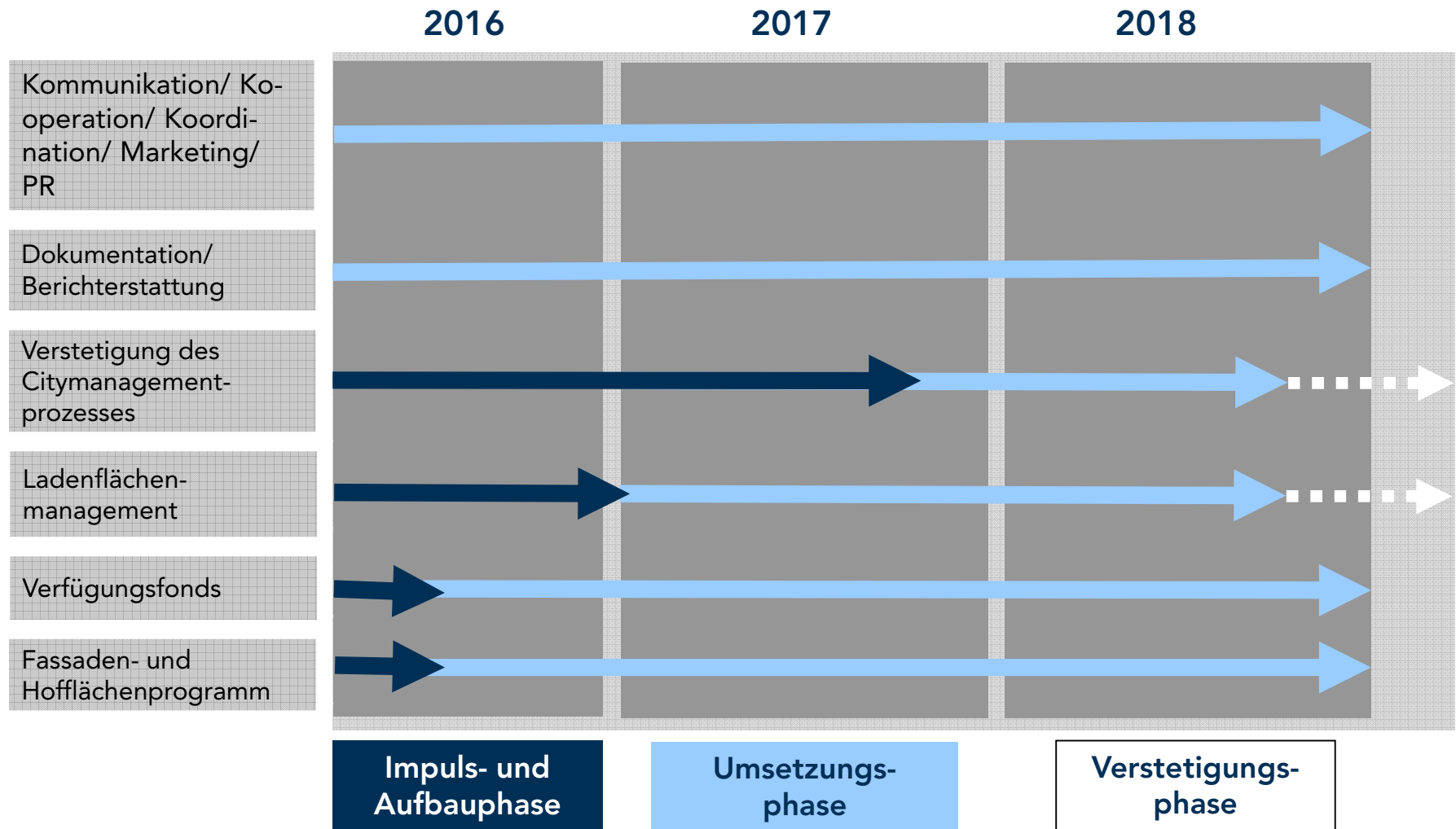
## 3. Tätigkeitsfelder – Querschnittsaufgaben

### Verstetigung des Citymanagementprozesses

- Strategie- und Konzeptentwicklung
- Aktivierung und langfristige Vernetzung privater Akteure (Gewerbetreibende, Immobilieneigentümer)
- Aufbau nachhaltiger, sich selbst tragender Strukturen
- Etablierung langfristiger Instrumente zur Stärkung und Attraktivierung der Innenstadt



## 4. Zeitplanung





## Stadt + Handel

### Beckmann und Föhrer Stadtplaner PartGmbB

Hörder Hafenstraße 11  
44263 Dortmund

Tibarg 21  
22459 Hamburg

Beiertheimer Allee 22  
76137 Karlsruhe

Markt 9  
04109 Leipzig

[www.stadt-handel.de](http://www.stadt-handel.de)

Amtsgericht Essen, Partnerschaftsregisternummer PR 3496, Hauptsitz: Dortmund

