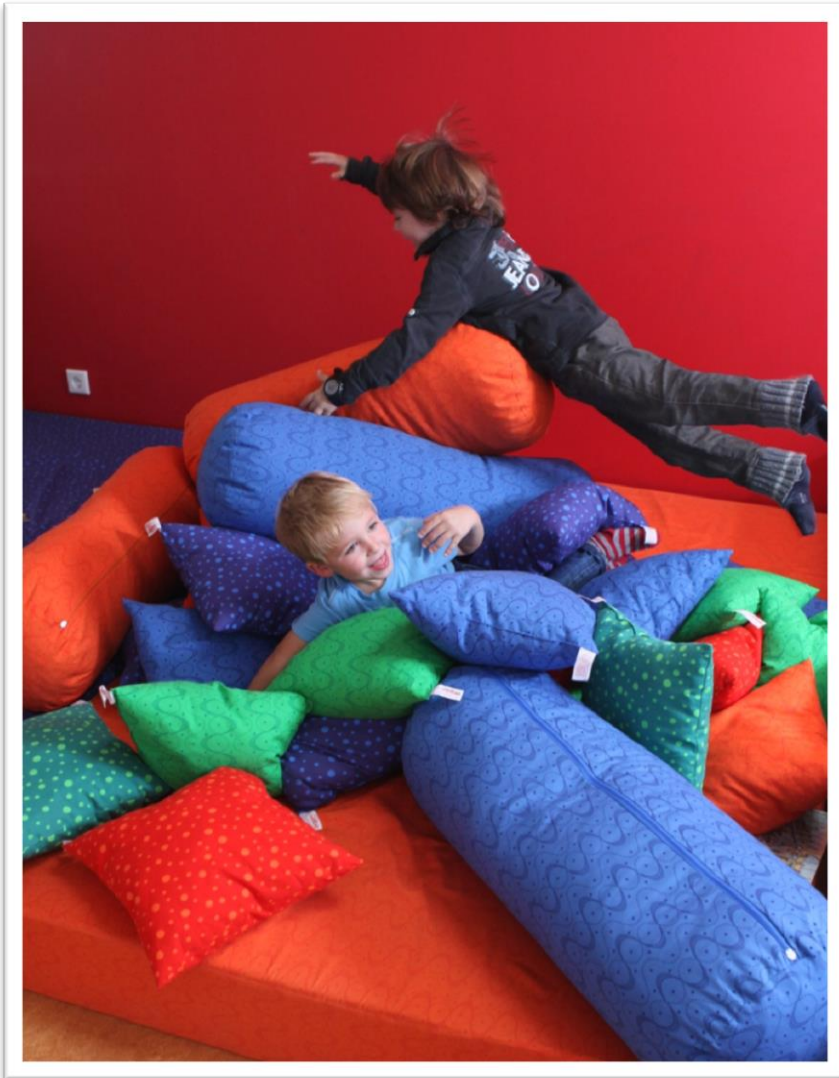


Kinderzentren Kunterbunt gGmbH

Kindertageseinrichtungen in Kleve

Kleve, 08.05.2018



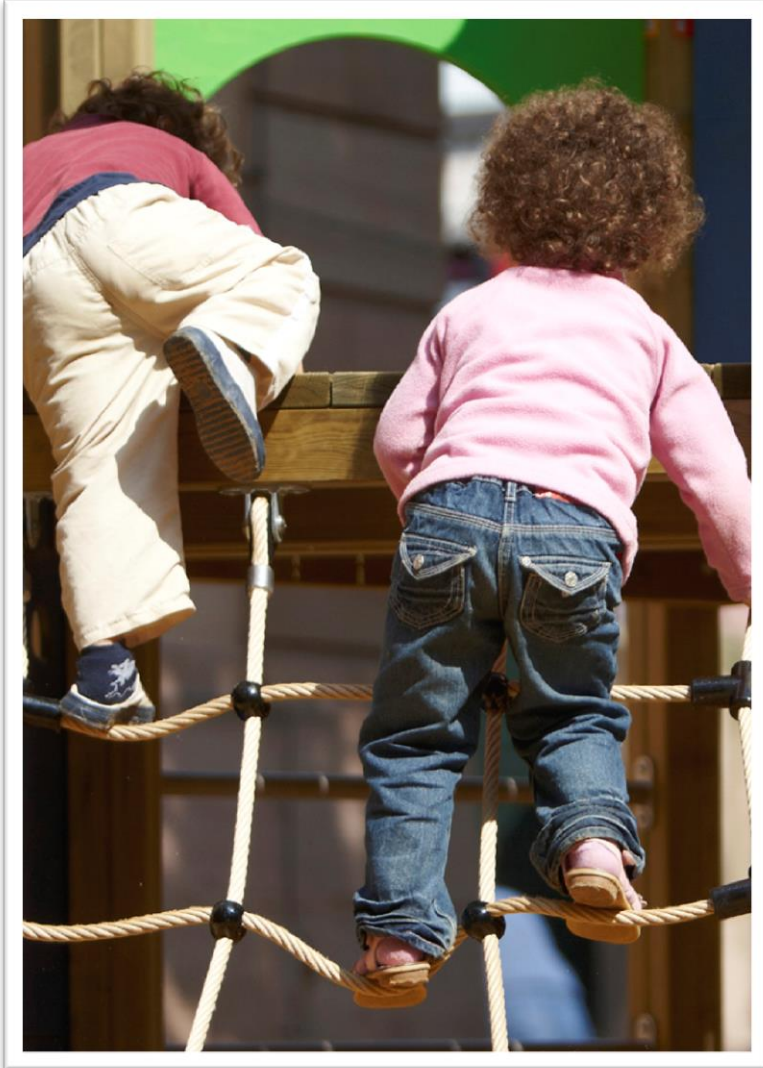


Kinderzentren Kunterbunt...

... mit Herz und Seele für die bestmögliche Betreuung und Förderung der Kinder

... mit Qualität und Professionalität für eine starke Partnerschaft

» MEILENSTEINE VON KINDERZENTREN KUNTERBUNT



- » **1998** Gegründet als gemeinnütziger Trägerverein von Kinderbetreuungseinrichtungen
- » **2006** Bundesweiter Träger der freien Jugendhilfe
- » **2013** Weiterentwicklung unseres pädagogischen Konzepts hin zur Ko-Konstruktion

Auszeichnungen:

- » Social Entrepreneur Germany
- » Querdenker Award
- » Unternehmerheld des Netzwerk Nordbayern
- » Mestemacher Kita Preis zur besonderen Vereinbarkeit von Beruf und Familie
- » ÖkoKids
- » Nominierung für den Großen Preis des Mittelstandes

» AKTUELLE UND GEPLANTE KITASTANDORTE DEUTSCHLANDWEIT

NRW

- 1 x Leverkusen
- 2 x Bonn
- 4 x Köln (1 x 2019)
- 2 x St. Augustin
- 1 x Alfter
- 2 x Hennef
- 1 x Brühl
- 1 x Gütersloh
- 4 x Troisdorf
- 2 x Mülheim a.d. Ruhr
- 2 x Pulheim
- 3 x Euskirchen (1 x Eröffnung 2018)
- 1 x Meerbusch
- 1 x Neuss
- 2 x Telgte (Eröffnung 2018/19)
- 1 x Kleve (Eröffnung 2018)
- 1 x Swisttal
- 1 x Harsewinkel
- 1 x Essen (Eröffnung 2019)
- 2 x Langenfeld (Eröffnung 2019)

Baden-Württemberg

- 1 x Bad Mergentheim
- 4 x Heidelberg
- 1 x Stuttgart
- 1 x Weinheim
- 1 x Offenburg
- 1 x Sindelfingen
- 1 x Biberach
- 1 x Künzelsau
- 2 x Wernau
- 1 x Waldshut-Tiengen



Bremen

- 1 x Bremen

Hessen

- 2 x Rüsselsheim

Hamburg

- 3 x Hamburg (1 x 2018)

Mecklenburg-Vorpommern

- 2 x Neustadt-Glewe

Berlin

- 1 x Berlin (2019)

Thüringen

- 2 x Tabarz

Bayern

- 4 x Nürnberg
- 1 x Neumarkt
- 5 x Regensburg
- 11 x München
- 1 x Herzogenaurach
- 2 x Donauwörth (1 x 2019)
- 2 x Augsburg

Rheinland-Pfalz

- 1 x Mainz

» KINDERZENTREN KUNTERBUNT ALS ERFAHRENER PARTNER

Unternehmen & Kliniken

Deutsche Post 

 WÜRTH



LANXESS
 Energizing Chemistry

 AIRBUS
 HELICOPTERS



MAHLE
 Driven by performance



coface **DEUTSCHLAND**

Deloitte





Protection One
 Alles sicher!

Hubert Burda Media

KARLKNAUER
 Beeindruckend anders

**GEWERBE PARK
 REGENSBURG**



OPEL

ERGO



as-Krankenhaus
 id Mergentheim



UKR
 Universitätsklinikum
 Regensburg

**Kinderzentren
 Kunterbunt
 unterstützt
 viele Partner!**

Städte & Gemeinden





 Stadt Köln

 Mülheim
 an der Ruhr
 Stadt am Fluss

 Stadt
 Gütersloh



 Hamburg

 Landeshauptstadt
 München



 Landeshauptstadt
 Mainz

STUTTGART



 biberach
 Ein schönes Stück Schwarzwald



 Stadt
 Heidelberg

**STADT
 REGENSBURG**

 Bad
 Mergentheim



KiKu Burgmäuse
Mülheim Ruhr
Eröffnung 08/17
Schwerpunkt:
Inklusion, Bewegung
und Gesundheit, FAMZ



adidas Group
Herzogenaurach
Eröffnung 09/13
Schwerpunkte:
Bewegung &
Gesundheit



KiKu-Kinderland
Brühl
Eröffnung 01/15
Schwerpunkte:
Inklusion und Musik



LANXESS AG
Leverkusen
Eröffnung 09/13
Schwerpunkte:
Forschen &
Bilingualität



Dt. Post AG
Bonn
Eröffnung 03/13
Schwerpunkte:
Natur, Ernährung &
Bilingualität



KiKu Nepomuk
Meerbusch
Eröffnung 01/13
Schwerpunkte:
Forschen, Kita-
Hund



» KIKU KONZEPTE & ANSÄTZE



Gesetzliche Grundlagen

- » SGB VIII (Kinder- und Jugendhilfegesetz)
- » Kinderbildungs- und Betreuungsgesetz von NRW
- » Vorgaben des LVR/LWL, der GUV und des HACCP

Bildungsgrundsätze für Kinder von 0 – 10 Jahren

- » Förderung in den einzelnen Bildungsbereichen, z.B. Bewegung, Gesundheit und Ernährung, Sprache



Eingewöhnung

- » Das Münchner Eingewöhnungsmodell ermöglicht Kindern und Eltern einen sanften Einstieg
- » Die Eingewöhnung des Kindes orientiert sich an dessen individuellen Bedürfnissen

Dokumentation

- » Beller – Bögen
- » Portfolio
- » Sprachentwicklung (Basik)
- » Fallbesprechungen



Ko-Konstruktiver Ansatz

- » Mitsprache- und Mitwirkungsmöglichkeiten für Kinder
- » Bedürfnisse, Interessen und Stärken der Kinder stehen im Vordergrund
- » Die Kinder sind selbstverantwortliche, mitgestaltende und teilhabende Menschen. Sie bauen diese Kompetenzen während ihrer Kita-Zeit aus.

Das Kind wird als aktiver Ko-Konstrukteur seiner Entwicklung und Bildung betrachtet, das von Anfang an und in Kooperation mit Eltern, Fachkräften und anderen Kindern daran beteiligt ist.



Unsere Schritte zur gelebten Inklusion

- » Alle Angebote stehen allen Kindern offen
- » Mechanismen der Ausgrenzung werden reduziert
- » „Die Kinder zeigen uns den Weg“ – vom Kind lernen
- » Mitarbeiter werden angehalten ihr inklusives Denken zu schulen - Reflexion anhand von Indexfragen
- » Kein Arbeits- sondern ein Lebensprinzip

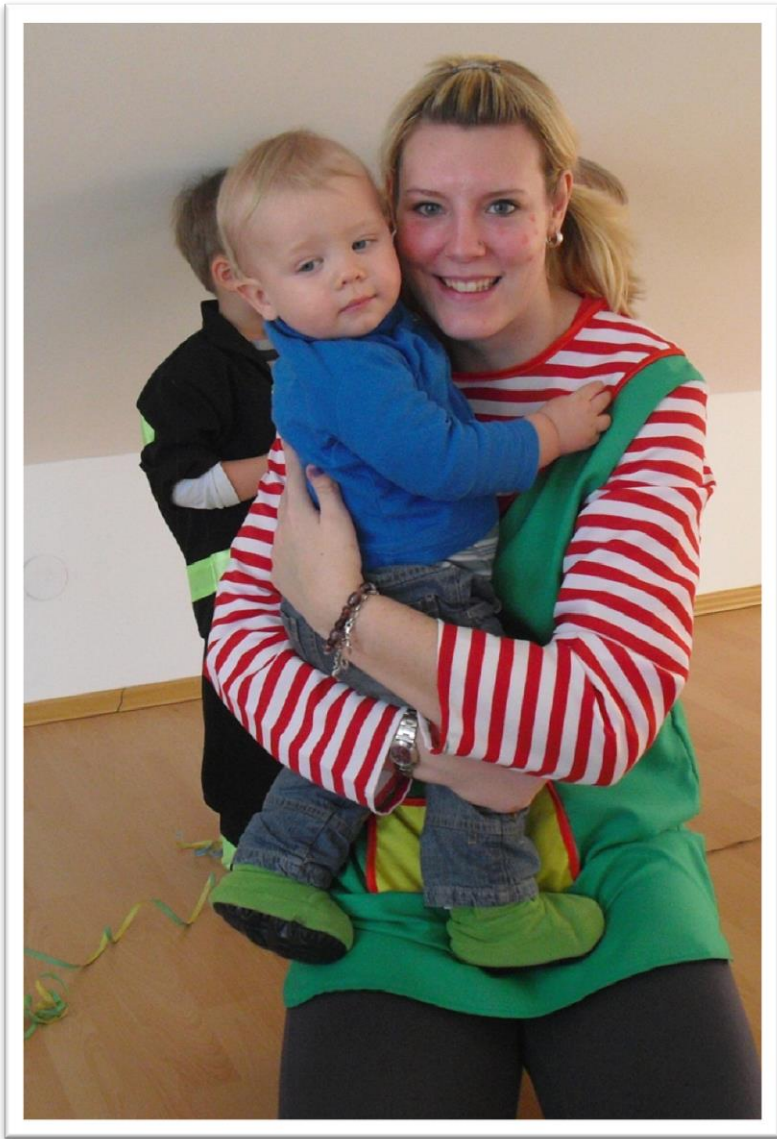


Bild vom Kind

- » Die Persönlichkeit des Kindes wird respektiert
- » Individuell stattfindende Entwicklungsschritte werden unterstützt
- » Die Selbstständigkeit wird gestärkt

Partizipation

- » Teilhabe der Kinder an Entscheidungsprozessen
- » Freier Zugang zu Spielzeugen und Gebrauchsgegenständen

» PÄDAGOGISCHES KONZEPT – BEISPIELE



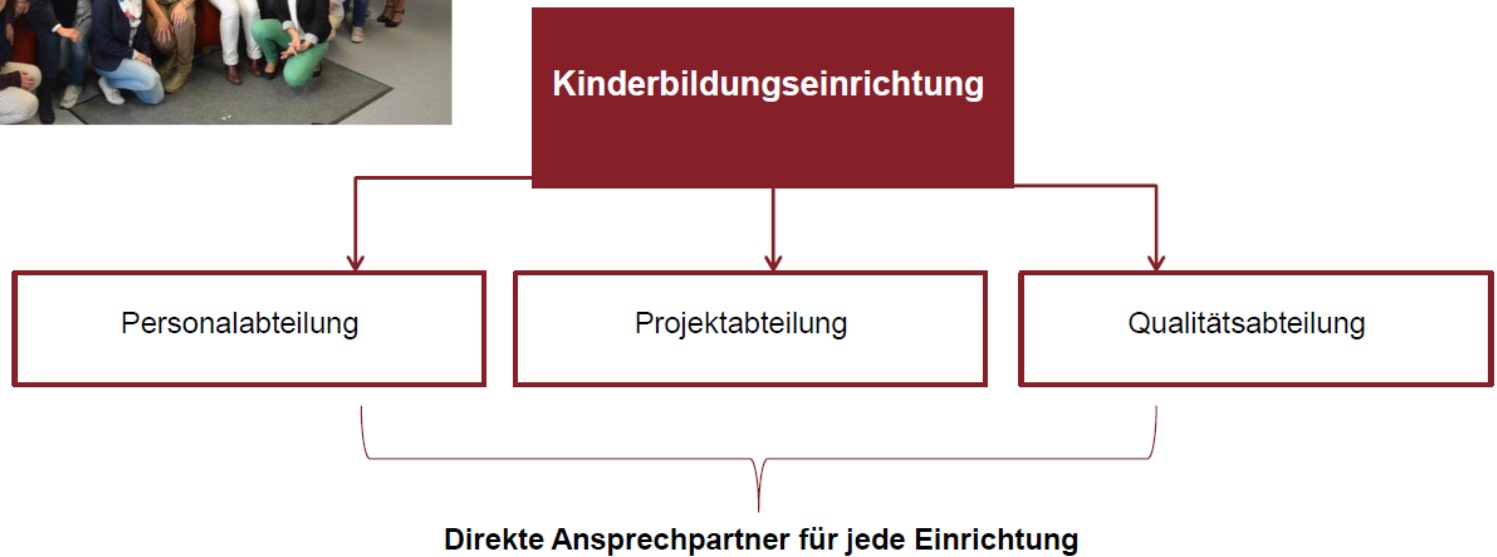
- » Laufpläne
- » Essenspläne
- » Kinderbeteiligung



» SERVICE, ÖFFNUNGSZEITEN UND SCHLIESSTAGE



- » Regelöffnungszeiten (7:30 bis 17:30)
- » Keine Schließzeiten
- » Zusatzstunden buchbar (8,50 Euro)
- » Regelmäßige Bedarfsabfragen
- » Pauschalen für Hygieneartikel und Windeln (16 Euro)
- » Gesunde Verpflegung (Frühstück, Mittagessen, Snacks, Getränke)



Weitere Rund-um-Betreuung durch: Einkauf, Buchhaltung, Belegungsservice, Marketing

Mitarbeiter

- » Jährliche Mitarbeiterbefragung
- » Bildungsplannachweise
- » Fortbildungsberichte
- » Persönlicher Lernzielkatalog
- » Hospitationsberichte
- » KiKu Akademie

Kinder & Einrichtung

- » Eingewöhnungsprotokolle
- » Verfahren der Krippen- und Kindergarten Einschätzungsskala
- » Stichprobenkontrollen
- » Einrichtungsinterner Lernzielkatalog
- » Jährlicher Hygienecheck

Eltern

- » Jährliche Elternbefragung
- » Quartalsweise Befragung der Elternbeiräte
- » Feedbackbögen bei Elternkursen
- » Trägersprechstunde
- » Trägerteilnahme bei Elternabenden



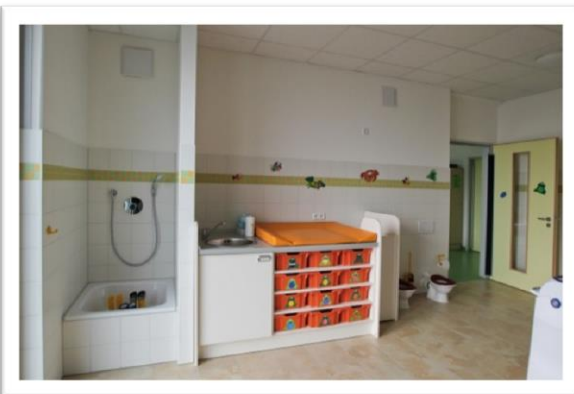
- » Ausschließlich fest angestelltes päd. Personal
- » Bezahlung anlehnend an den TVÖD
- » Fortbildung des Teams durch ein festes Fortbildungsbudget
- » Zusammenstellung des Teams anhand unterschiedlicher Lebenserfahrungen, beruflicher Werdegänge und vielfältiger Begabungen
- » Hospitation in anderen Einrichtungen
- » Austausch bei regelmäßigen Treffen
- » Betriebliche Altersvorsorge

Kompetente Vorbereitung und Einarbeitung des Teams sowie optimaler Teamfindungsprozess



» KIKU ALS BAUPARTNER

» RÄUMLICHKEITEN



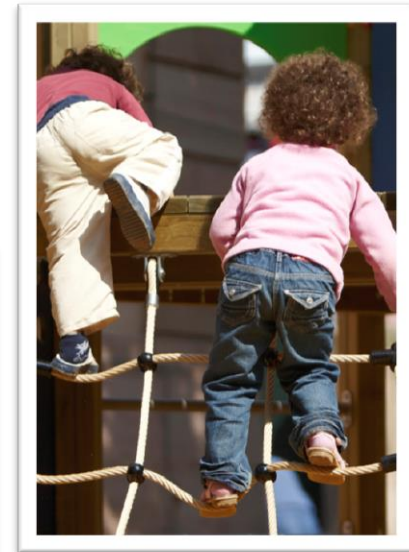
- » Großzügig, hell und freundlich
- » Funktionsbereiche in den Gruppenräumen
- » Schlaf- und Ruheräume als weitere Funktionsräume
- » Altersgerechte Sanitärbereiche – Wasser erleben
- » Funktionsräume, z.B. Turnraum, Werkstatt oder Rollenspiel
- » Küche als weiterer Funktionsraum für Kinder

» AUSSENBEREICH



Naturerlebnisse durch naturnahe Außengestaltung

- » Bewegungsangebot auf vielfältigen Bodenbelägen
- » Vielfalt an fein- und grobmotorischen Aktivitäten
- » Spielangebot mit kindgerechten / krippengerechten Geräten
- » Naturnahe Gestaltung
- » Obst, Gemüse und Kräuter mit den Kindern zusammen anbauen, pflegen und verwerten





Sankt Augustin, Mülheim Ruhr, Brühl, Meerbusch und Gütersloh

Massivbau, 3-6 Gruppen mit 55-110 Plätzen
Bauzeit: ca. 10 Monate



Swisttal, Telgte I und Telgte II, Kleve

Modulbau, 3-4 Gruppen mit 55 Plätzen,
Bauzeit: 4 Monate



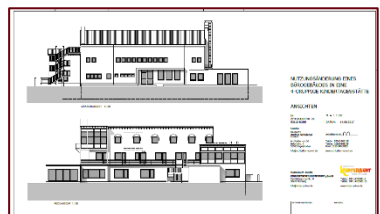
Rüsselsheim,

Holzständerbauweise, 6 Gruppen mit 75
Plätzen, Bauzeit: 6 Monate

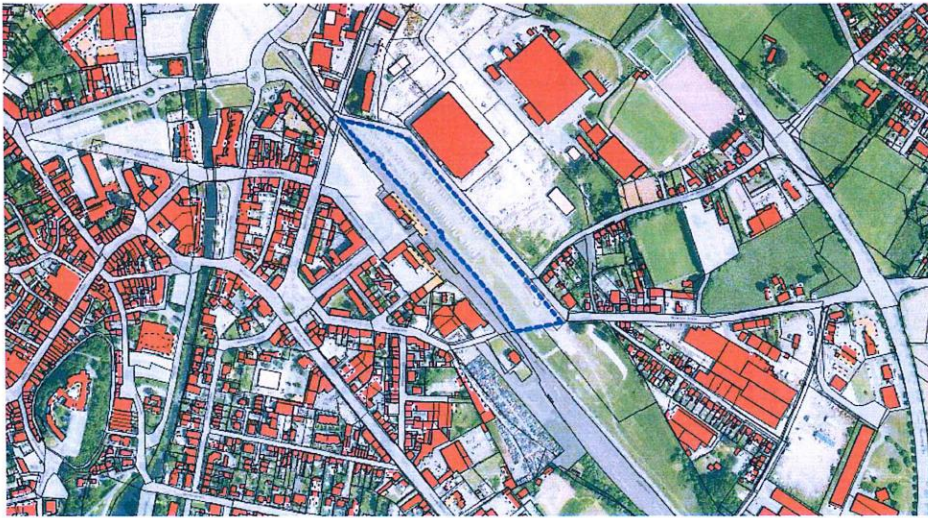


Sankt Augustin II, Bonn I und Bonn II

Umbau Bestandsgebäude. 4-6 Gruppen mit 60-95 Plätzen
Bauzeit: 3-6 Monate



» KITA “Van-den-Bergh-Straße”



Van-den-Bergh-Straße

- » Viergruppige Kindertagesstätte
- » Erweiterungspotenzial um 2 Gruppen



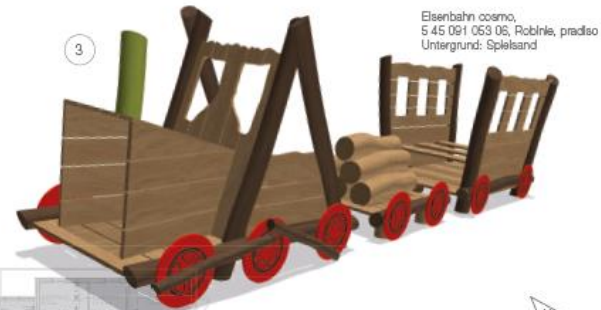
Die Wilde 13 - Neugestaltung Kiku Kleve



Spielanlage Tara, Kundenmodell rot
 5 11 997 00 305, Lärche BSH, play
 Fallschutzbelag: Holzhackschnittel



Verfachschaakel Kondor
 5 10 170 041 00, Lärche BSH, play
 Fallschutzbelag 5 63 582 0, Gummigranulat



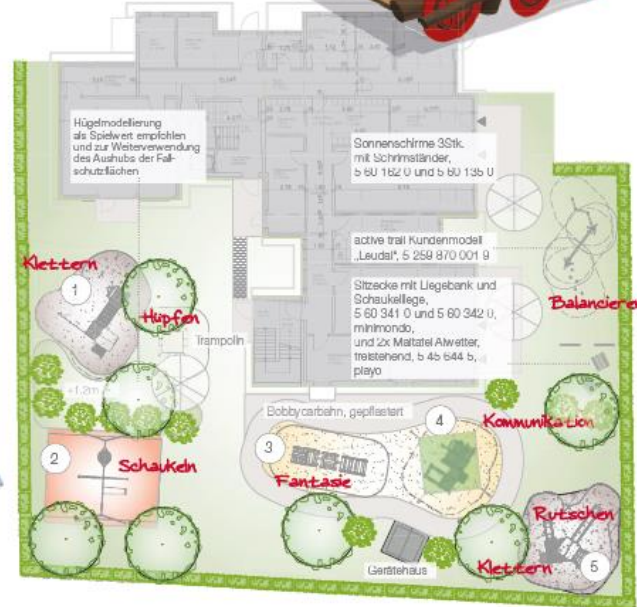
Eisenbahn cosmo,
 5 45 091 063 05, Robinie, prädiso
 Untergrund: Spielsand



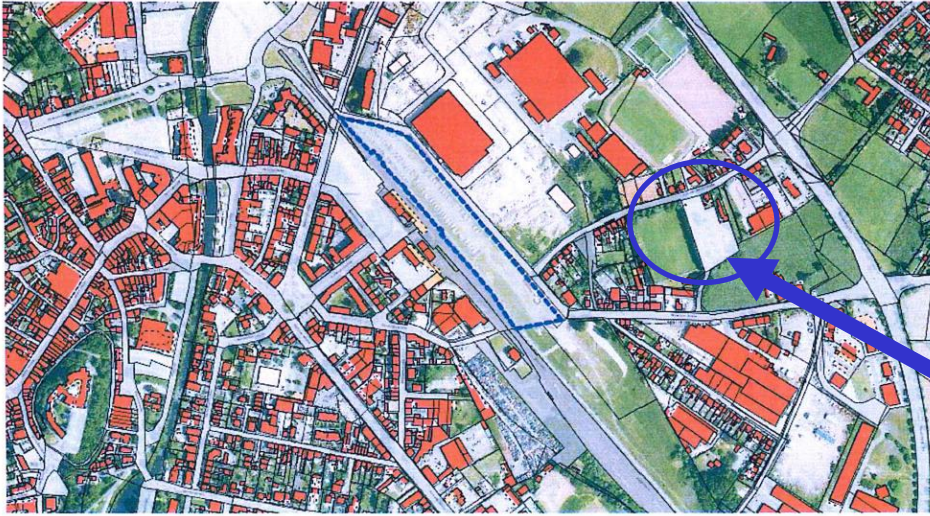
Sand- und Matschanlage Lha, Kundenmodell in
 rot, 5 11 997 00 304, Lärche BSH, play
 Untergrund: Spielsand



Spielanlage Winni Sob,
 Kundenmodell in rot,
 5 11 997 00 303, Lärche BSH, play
 Fallschutzbelag: Holzhackschnittel



» Übergangskita



Van-den-Bergh-Straße

- » Dreigruppige Kindertagesstätte
- » Parkplatz Van-den-Bergh-Straße / Riswicker Straße
- » Eröffnung 3. September 2018



„Ohne Kinder wäre die Welt eine Wüste.“ Jeremias Gotthelf