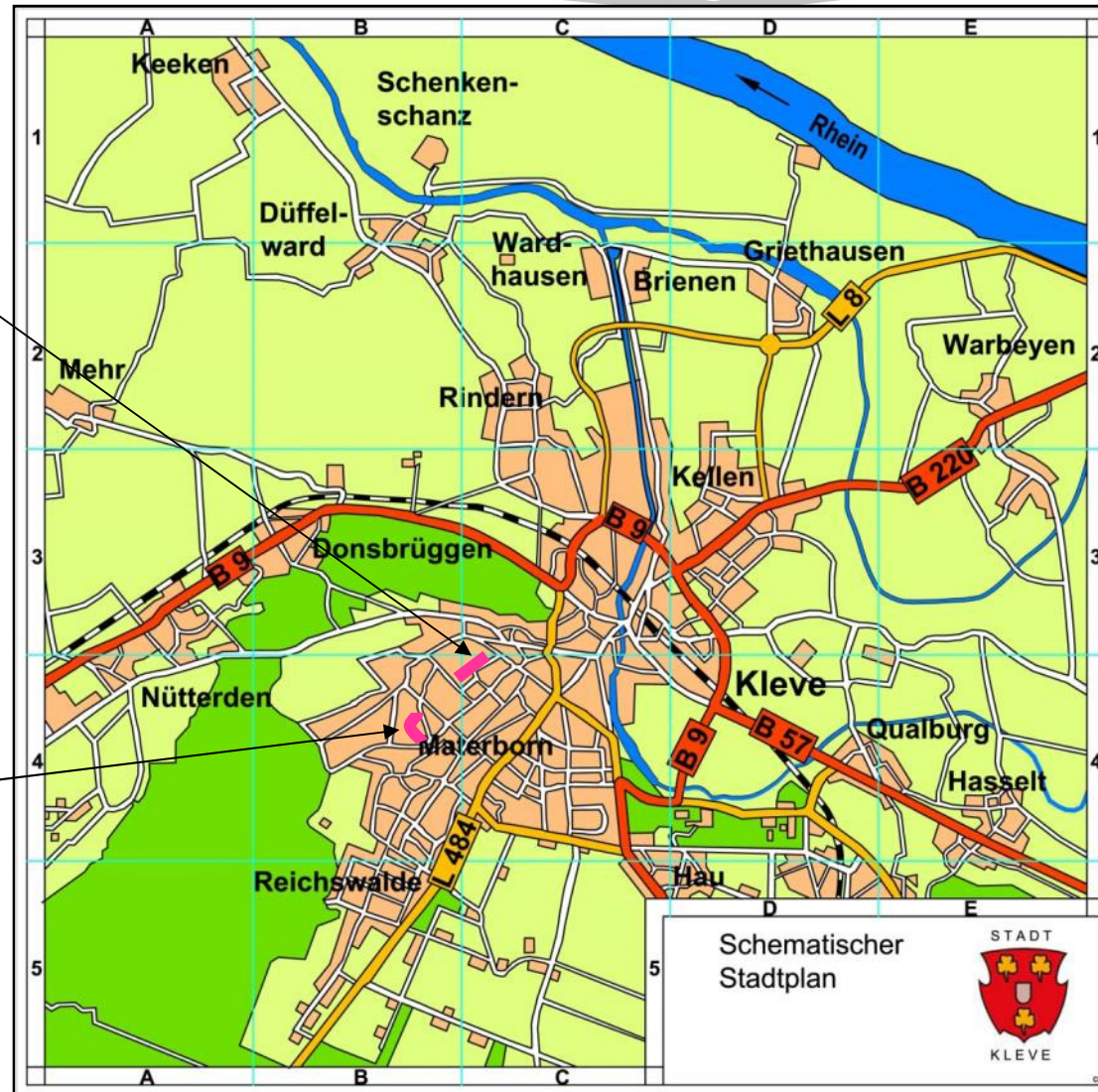




Blumenstraße
2018-2020

Maasstraße
2018-2020





KLEVE

Bewertungsmethode

Kriterium	Bewertung
Bordstein bzw. Tiefbord angehoben	ja-nein
Unebenheiten auf dem Bürgersteig	gering- mittel - stark
Adventivwurzeln/Wurzeln oberhalb der Baumscheibenoberfläche	ja-nein
Unebenheiten in der Zufahrt/ Privat	gering-mittel-stark
Weitere Schäden auf dem Privatgrundstück	ja/nein. z.B.: Zaun angehoben
Verlauf einer Versorgungsleitung im Bereich der Baumscheibe	ja-nein

Ersatz der Bäume erforderlich bei:

- mittleren bis starken Schäden
- Starke Adventivwurzelbildung

Handlungsempfehlung

- 4 Eichen entfernen bzw. ersetzen
- 11 Eichen erhalten





Baum Nr. 2



Baum Nr. 6

Handlungsempfehlung:
Entfernen bzw. Ersetzen

Bordstein bzw. Tiefbord angehoben	ja
Unebenheiten auf dem Bürgersteig	mittel - stark
Adventivwurzeln/Wurzeln oberhalb der Baumscheibenoberfläche	Ja
Unebenheiten in der Zufahrt/ Privat	Mittel-Stark
Weitere Schäden auf dem Privatgrundstück	Keine bzw. vorhanden
Verlauf einer Versorgungsleitung im Bereich der Baumscheibe	Ja



Baum Nr. 4



Baum Nr. 7



Baum Nr. 1

Handlungsempfehlung:
Erhalten



Baum Nr. 3



Baum Nr. 5



Baum Nr. 8

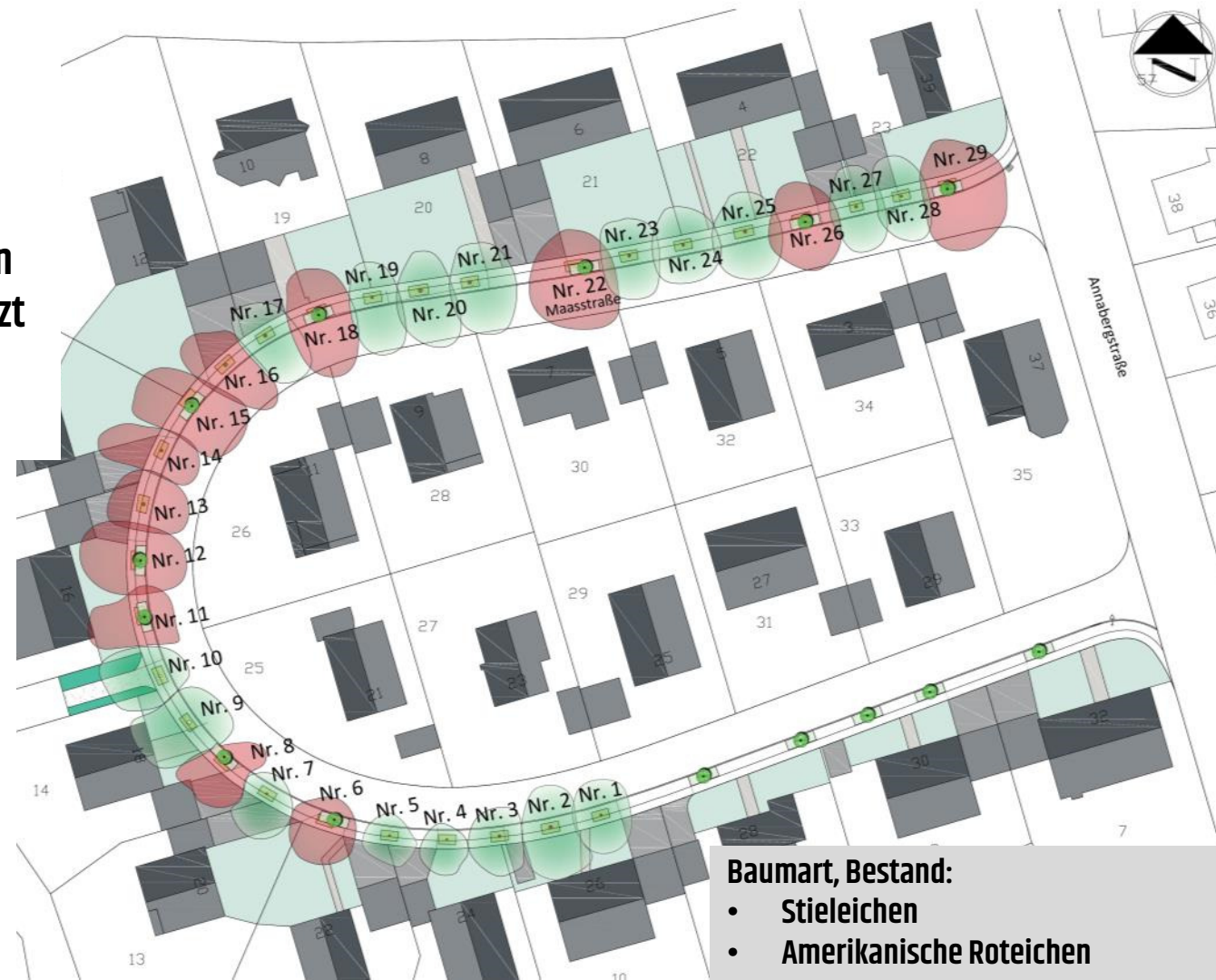


KLEVE

Maastraße Planung

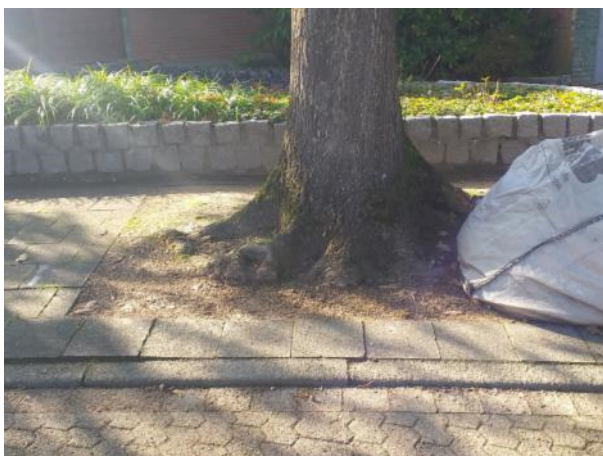
Handlungsempfehlung

- 12 Eichen entfernen bzw. ersetzen
- 17 Eichen erhalten
- 9 Hopfenbuchen pflanzen
- 5 Hopfenbuchen gepflanzt in 2018





Baum Nr. 6



Baum Nr. 12

Handlungsempfehlung:
Ersetzen bzw. Entfernen

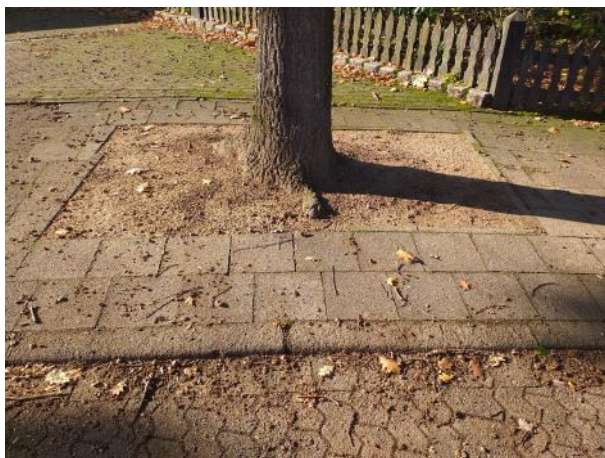
Bordstein bzw. Tiefbord angehoben	ja
Unebenheiten auf dem Bürgersteig	mittel - stark
Adventivwurzeln/Wurzeln oberhalb der Baumscheibenoberfläche	ja
Unebenheiten in der Zufahrt/ Privat	Mittel - Stark
Weitere Schäden auf dem Privatgrundstück	Keine bzw. vorhanden
Verlauf einer Versorgungsleitung im Bereich der Baumscheibe	ja



Baum Nr. 11



Baum Nr. 13



Baum Nr. 14



Baum Nr. 16

Handlungsempfehlung:
Ersetzen bzw. Entfernen

Bordstein bzw. Tiefbord angehoben	ja
Unebenheiten auf dem Bürgersteig	mittel - stark
Adventivwurzeln/Wurzeln oberhalb der Baumscheibenoberfläche	ja
Unebenheiten in der Zufahrt/ Privat	Mittel-Stark
Weitere Schäden auf dem Privatgrundstück	Keine bzw. vorhanden
Verlauf einer Versorgungsleitung im Bereich der Baumscheibe	ja



Baum Nr. 15



Baum Nr. 18



Baum Nr. 22



Baum Nr. 29

Handlungsempfehlung:
Ersetzen bzw. Entfernen

Bordstein bzw. Tiefbord angehoben	ja
Unebenheiten auf dem Bürgersteig	mittel - stark
Adventivwurzeln/Wurzeln oberhalb der Baumscheibenoberfläche	ja
Unebenheiten in der Zufahrt/ Privat	Mittel-Stark
Weitere Schäden auf dem Privatgrundstück	Keine bzw. vorhanden
Verlauf einer Versorgungsleitung im Bereich der Baumscheibe	ja



Baum Nr. 26



Baum Nr. 17

Handlungsempfehlung:
Erhalten



Baum Nr. 19



Baum Nr. 20



Baum Nr. 21



Vielen Dank für Ihre Aufmerksamkeit



Baum Nr. 9

Handlungsempfehlung:
Erhalten



Baum Nr. 10



Baum Nr. 11



Baum Nr. 12



Baum Nr. 13

Handlungsempfehlung:
Erhalten



Baum Nr. 14



Baum Nr. 15



KLEVE

Maastraße Planung



Baum Nr. 1

Handlungsempfehlung:
Erhalten



Baum Nr. 2



Baum Nr. 3



Baum Nr. 4



KLEVE

Maastraße Planung

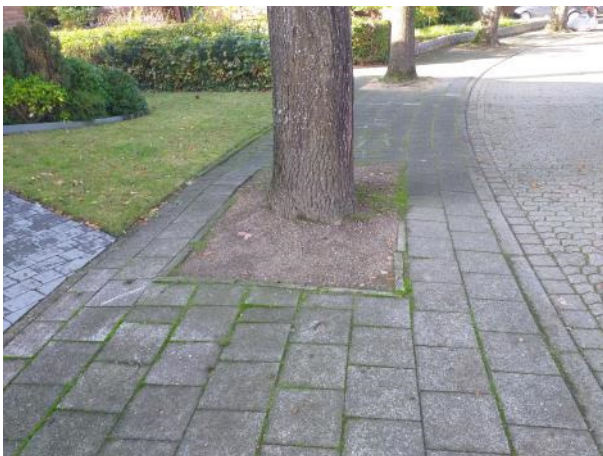


Baum Nr. 5

Handlungsempfehlung:
Erhalten



Baum Nr. 7



Baum Nr. 9



Baum Nr. 10



KLEVE

Maasstraße Planung



Baum Nr. 23

Handlungsempfehlung:
Erhalten



Baum Nr. 24



Baum Nr. 25



Baum Nr. 27



Baum Nr. 28

Handlungsempfehlung:
Erhalten