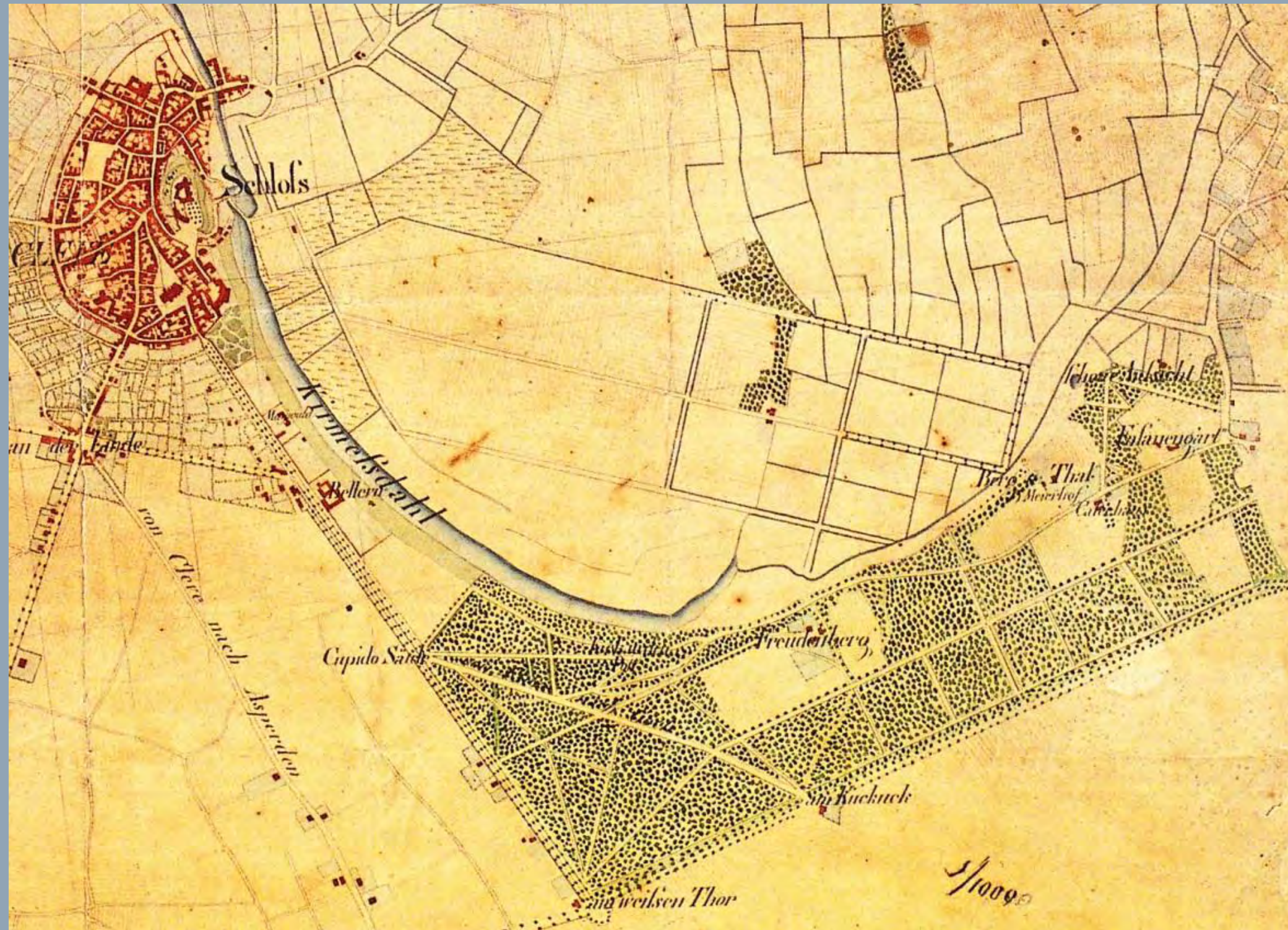


# PARKPFLEGEWERK ALTER TIERGARTEN / GALLEIEN KLEVE

PRÄSENTATION 06.09.2017 IM AUSSCHUSS FÜR KULTUR UND STADTGESTALTUNG DER STADT KLEVE



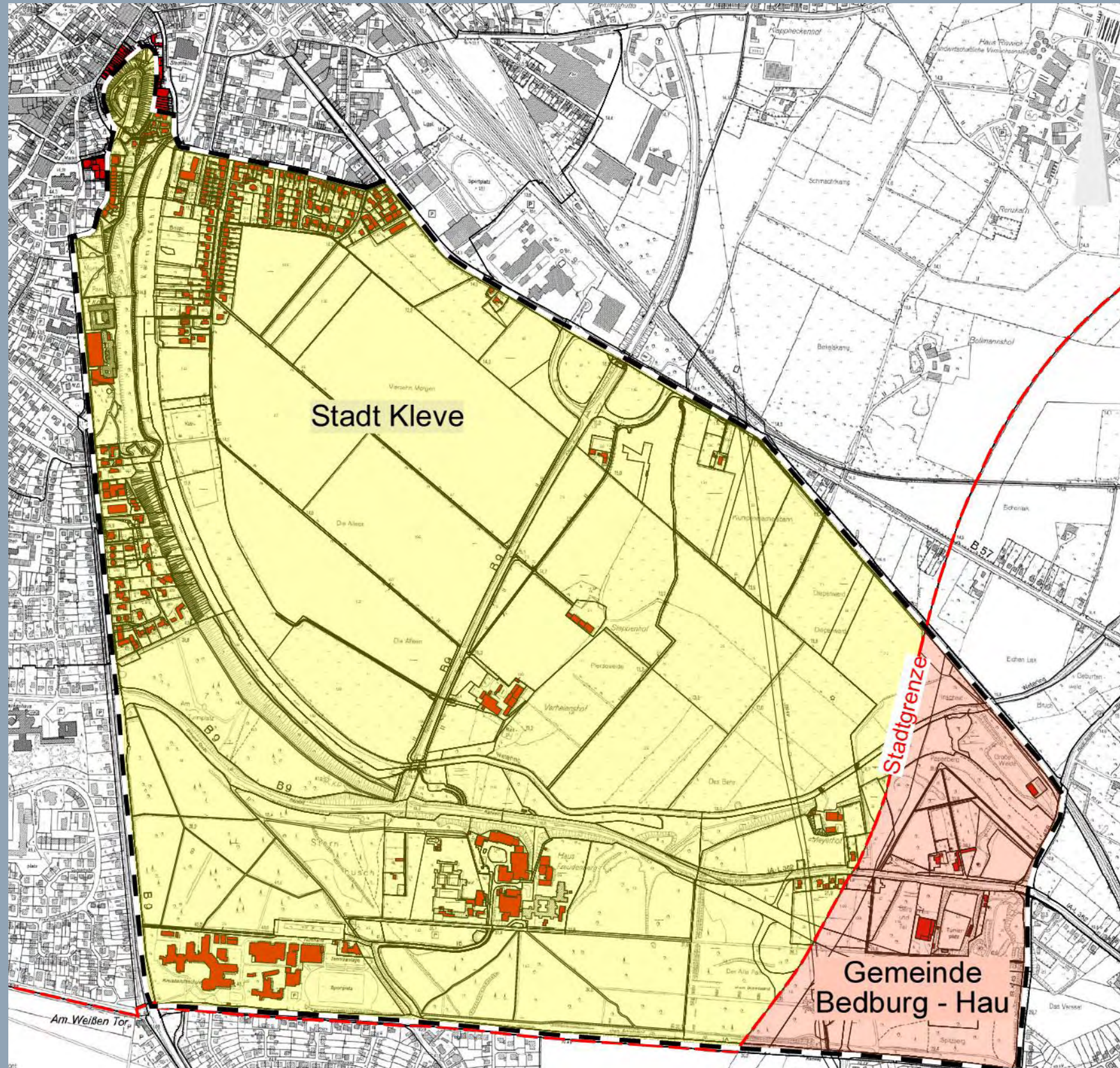
Ausschnitt aus "Die Stadt Kleve und ihre Parks, 1829, P.M. Buyx





# PARKPFLEGEWERK ALTER TIERGARTEN / GALLEIEN KLEVE

PRÄSENTATION 06.09.2017 IM AUSSCHUSS FÜR KULTUR UND STADTGESTALTUNG DER STADT KLEVE



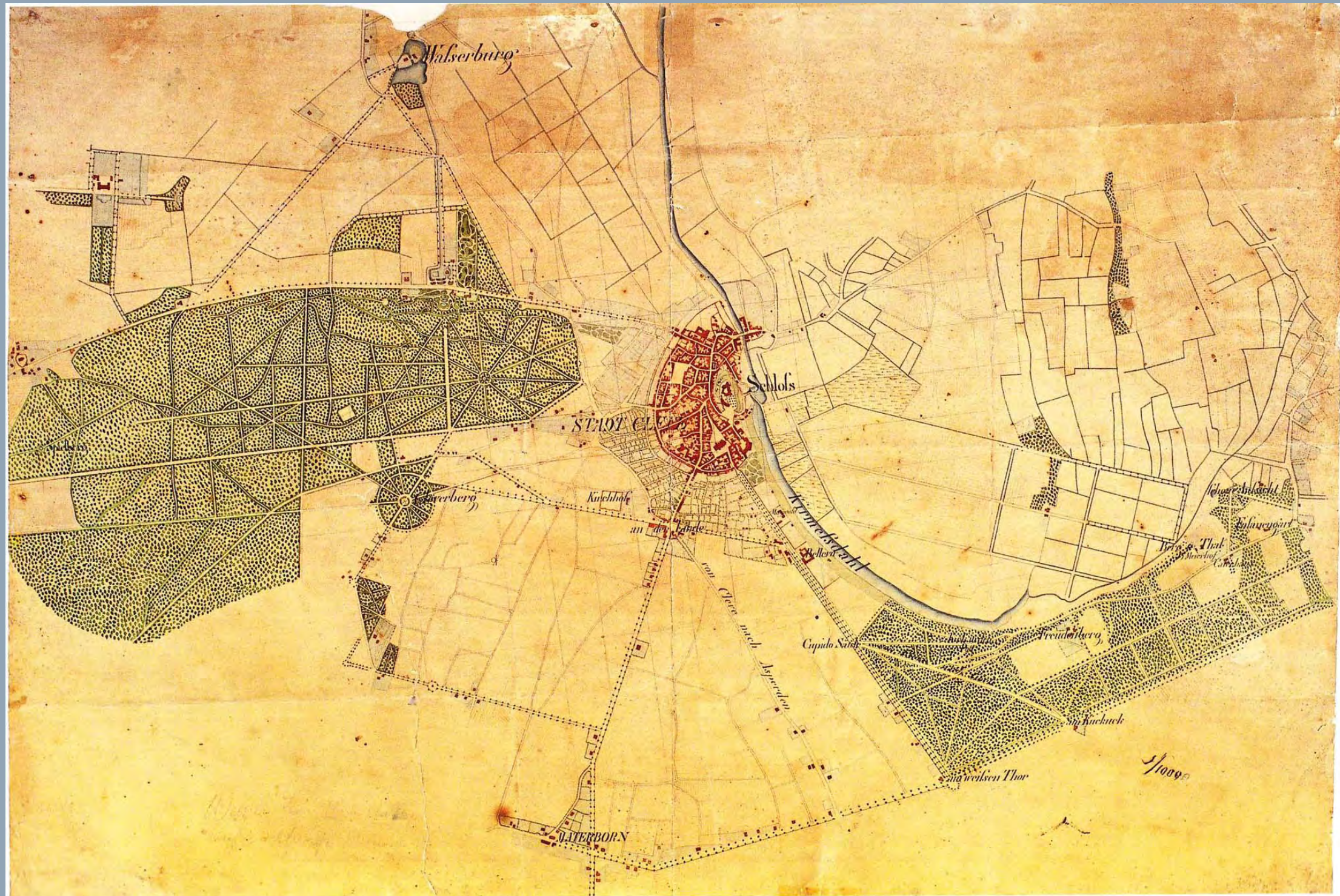
Übersichtskarte „Begrenzung der Bearbeitungsfläche“





# PARKPFLEGEWERK ALTER TIERGARTEN / GALLEIEN KLEVE

PRÄSENTATION 06.09.2017 IM AUSSCHUSS FÜR KULTUR UND STADTGESTALTUNG DER STADT KLEVE



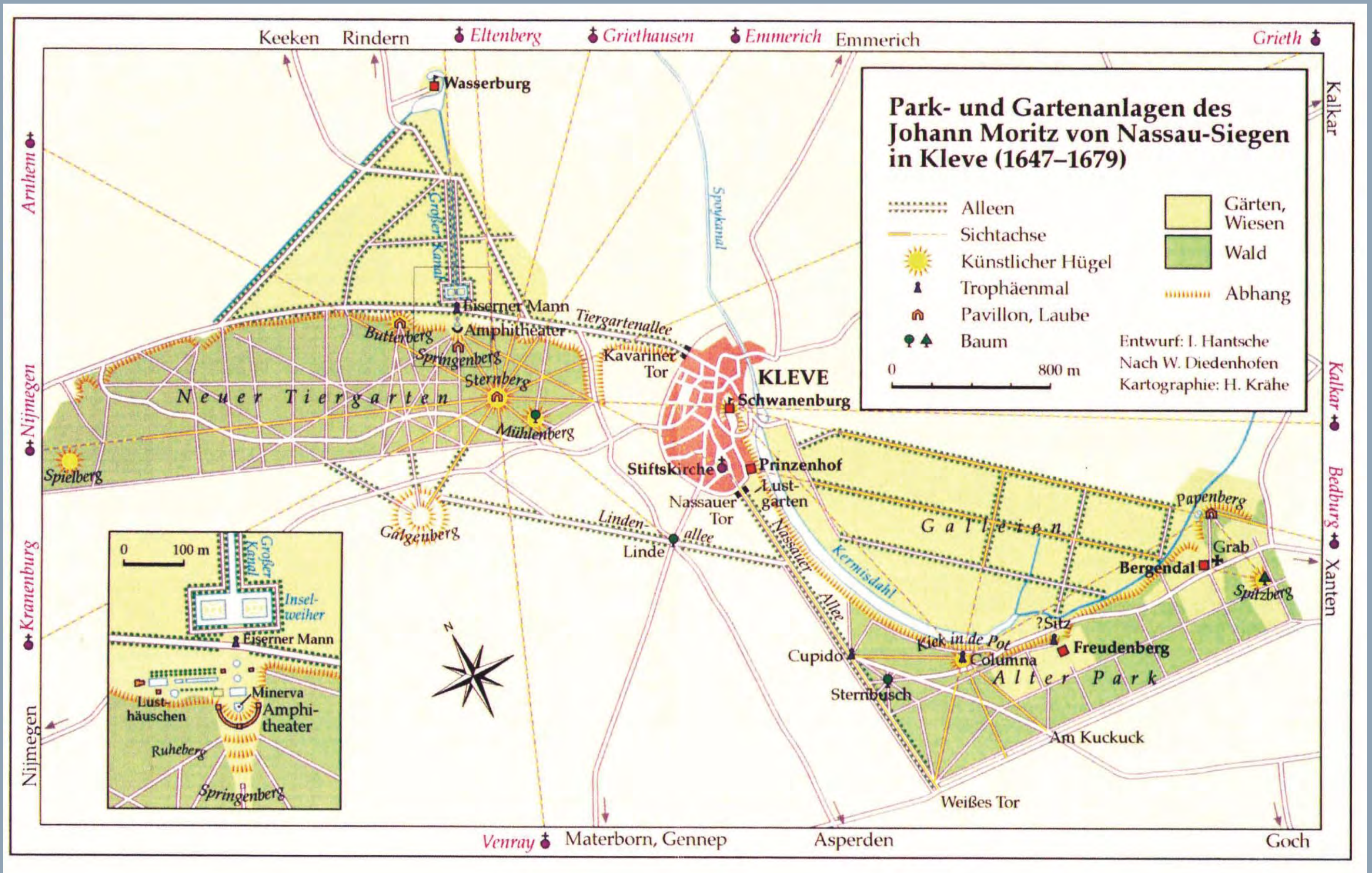
Gesamtplan "Die Stadt Kleve und ihre Parks, 1829, P.M. Buyx





# PARKPFLEGEWERK ALTER TIERGARTEN / GALLEIEN KLEVE

PRÄSENTATION 06.09.2017 IM AUSSCHUSS FÜR KULTUR UND STADTGESTALTUNG DER STADT KLEVE





# PARKPFLEGEWERK ALTER TIERGARTEN / GALLEIEN KLEVE

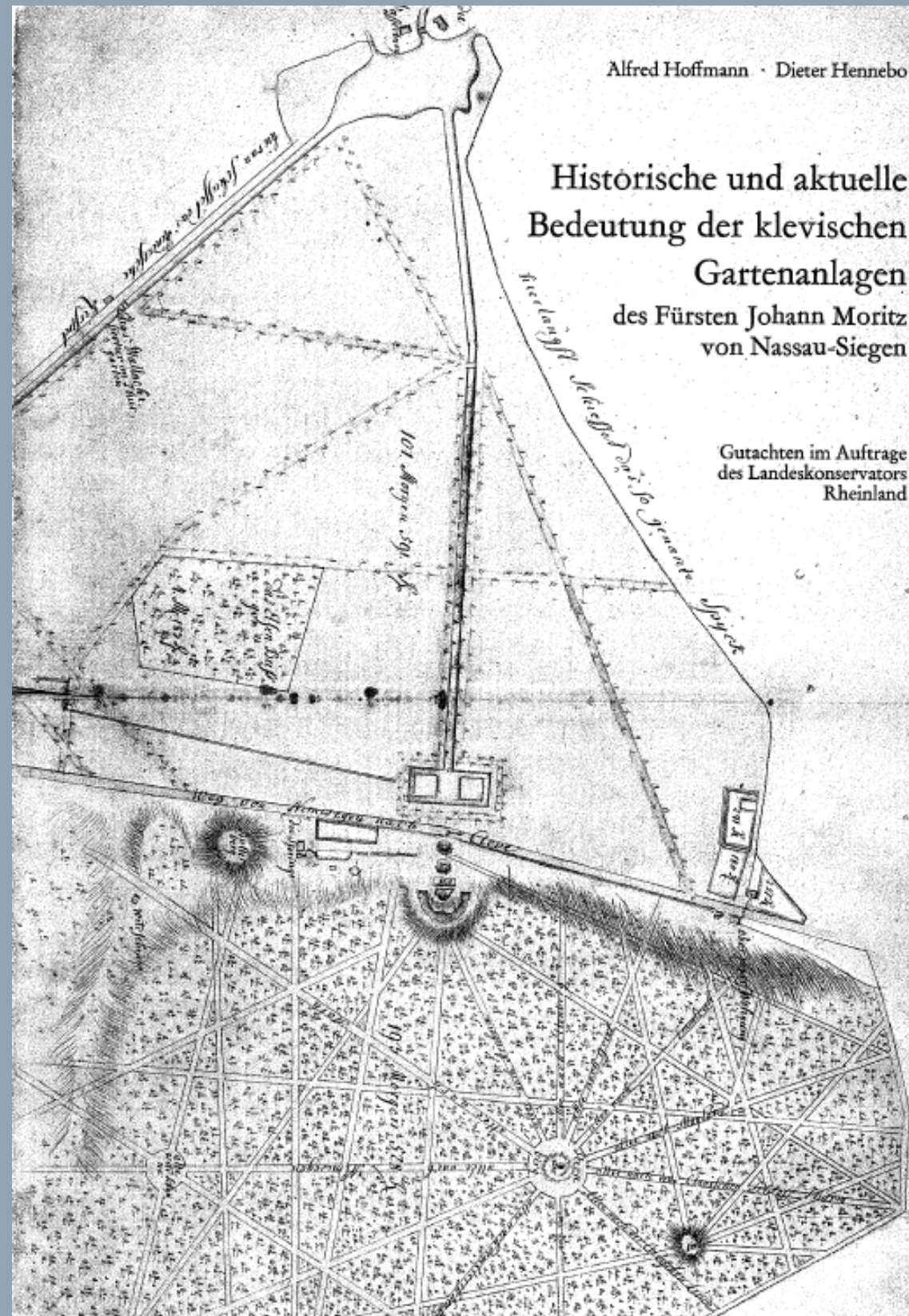
PRÄSENTATION 06.09.2017 IM AUSSCHUSS FÜR KULTUR UND STADTGESTALTUNG DER STADT KLEVE





# PARKPFLEGEWERK ALTER TIERGARTEN / GALLEIEN KLEVE

PRÄSENTATION 06.09.2017 IM AUSSCHUSS FÜR KULTUR UND STADTGESTALTUNG DER STADT KLEVE



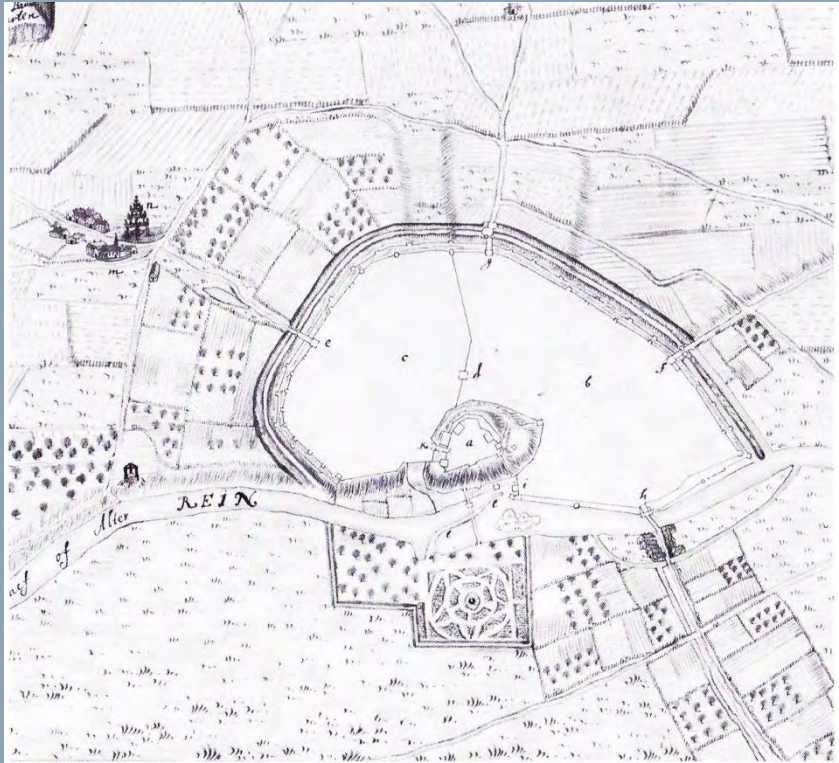
Deckblatt des  
Gutachtens von 1976





# PARKPFLEGEWERK ALTER TIERGARTEN / GALLEIEN KLEVE

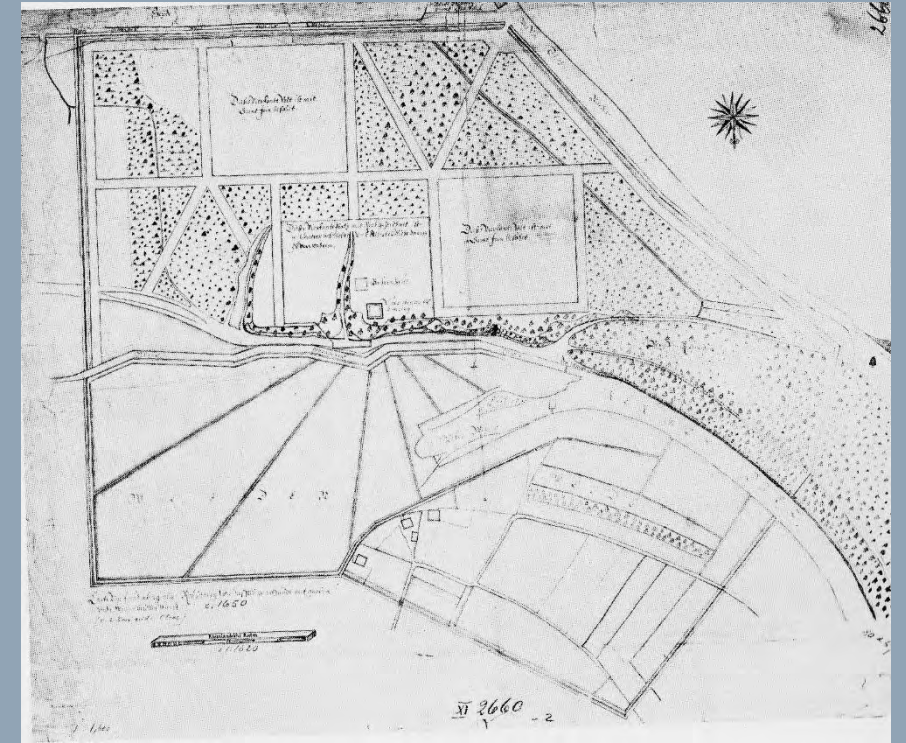
PRÄSENTATION 06.09.2017 IM AUSSCHUSS FÜR KULTUR UND STADTGESTALTUNG DER STADT KLEVE



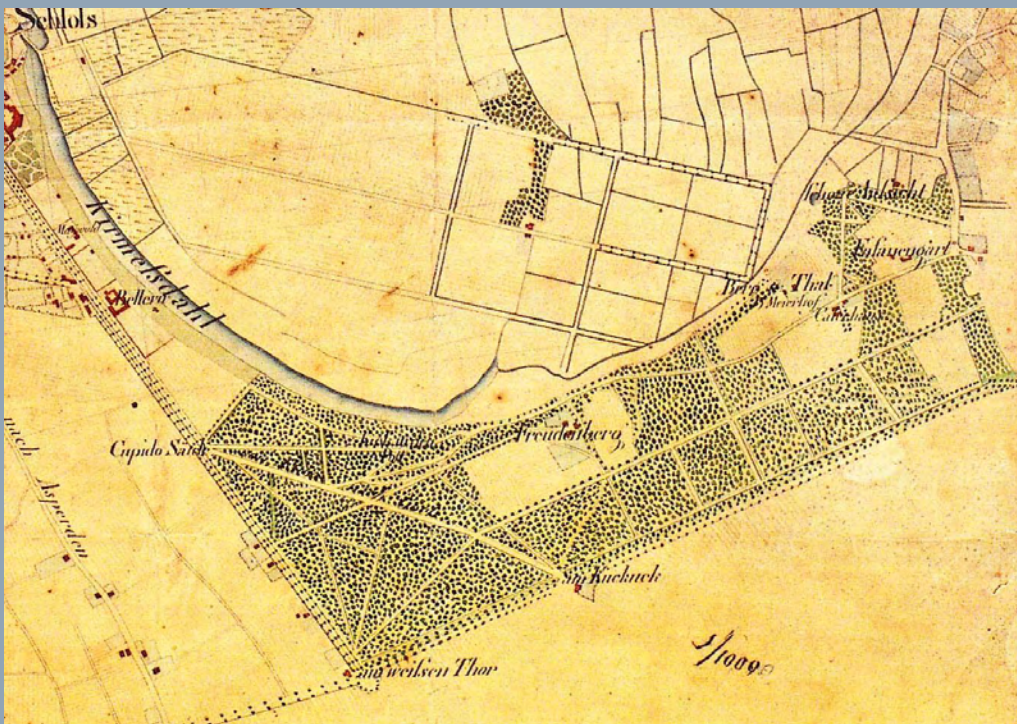
Lageplan von L.N. Hallart mit Vorläufer des späteren Königsgartens



Königsgarten (Bezeichnung ab 1701) ein 1647 von Johann Moritz überarbeiteter ehem. Kräutergarten



Der Alte Park Lageplan um 1650



Ausschnitt aus "Die Stadt Kleve und ihre Parks, 1829, P.M. Buyx



Ausschnitt aus der Tranchot-Karte (1801-1828)

WICHTIGE HISTORISCHE KARTEN



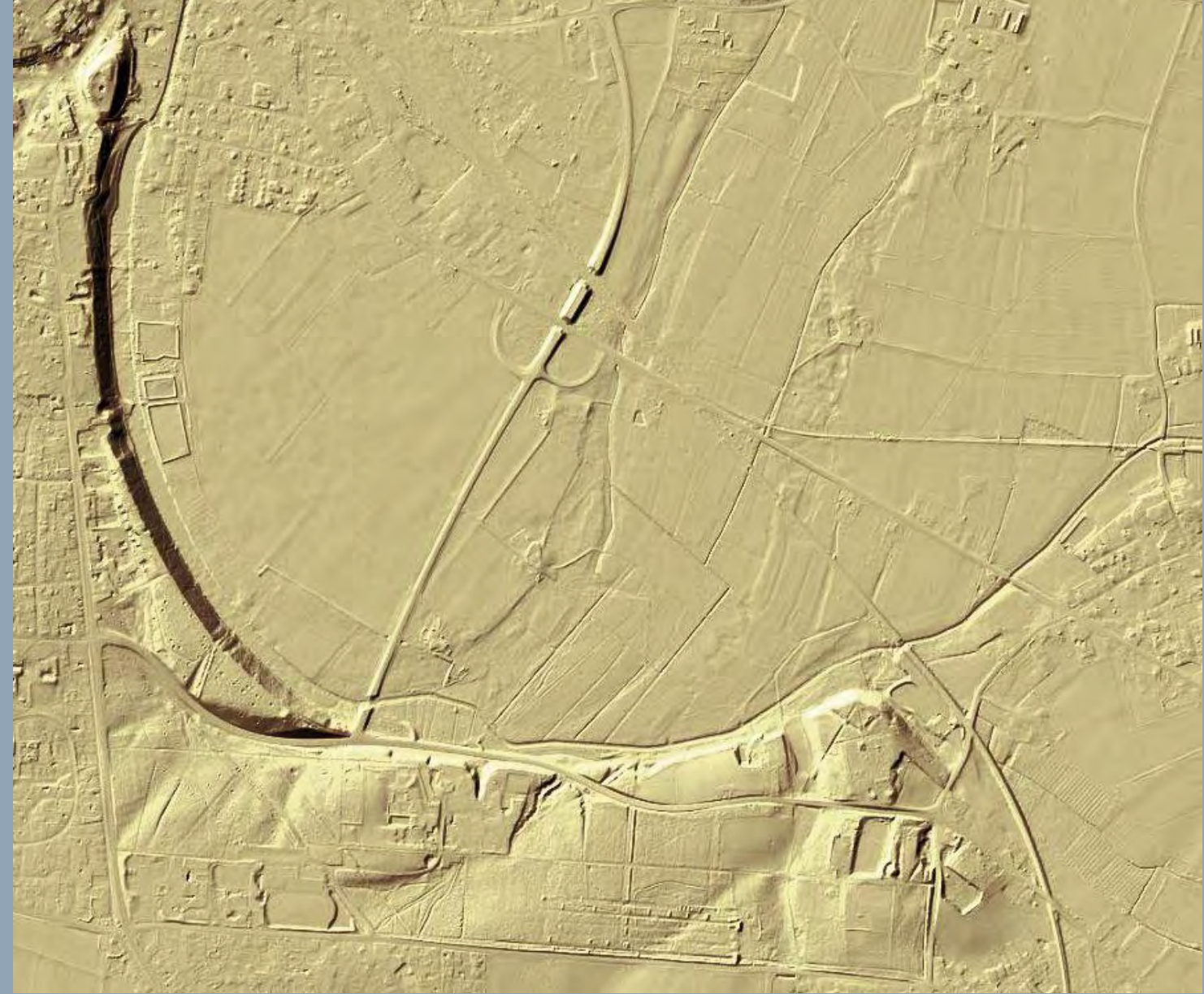


# PARKPFLEGEWERK ALTER TIERGARTEN / GALLEIEN KLEVE

PRÄSENTATION 06.09.2017 IM AUSSCHUSS FÜR KULTUR UND STADTGESTALTUNG DER STADT KLEVE



Aktuelles Luftbild (Quelle:  
Google Earth)



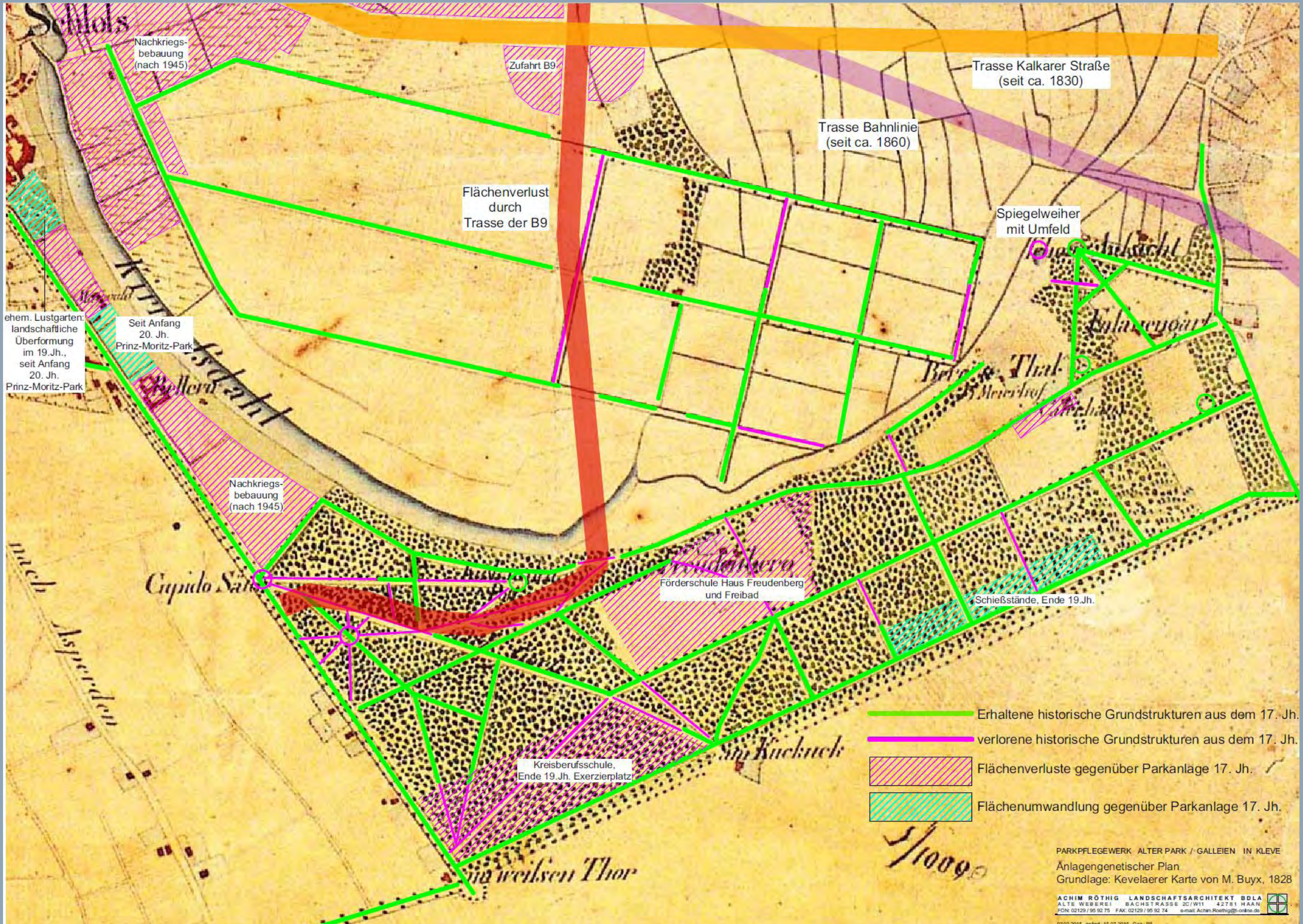
Digitales Geländemodell  
(Quelle: TIM-online)





# PARKPFLEGEWERK ALTER TIERGARTEN / GALLEIEN KLEVE

PRÄSENTATION 06.09.2017 IM AUSSCHUSS FÜR KULTUR UND STADTGESTALTUNG DER STADT KLEVE

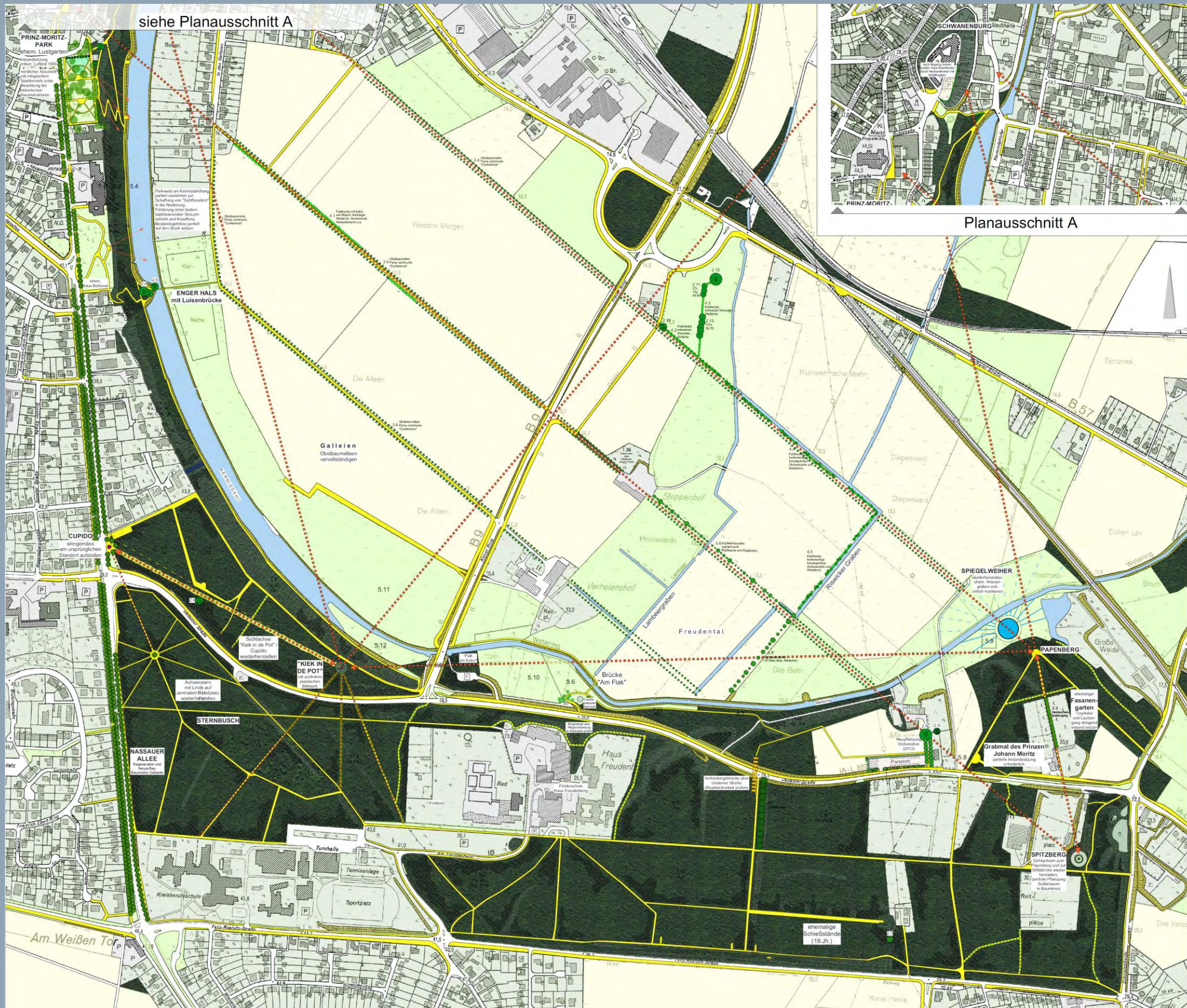


Anlagen-genetische Karte auf Grundlage des Planes von M. Buyx, 1829



# PARKPFLEGEWERK ALTER TIERGARTEN / GALLEIEN KLEVE

PRÄSENTATION 06.09.2017 IM AUSSCHUSS FÜR KULTUR UND STADTGESTALTUNG DER STADT KLEVE



### LEGENDE Entwicklungskonzept

- parkwaldartige Gehölzbestände
  - verdichtete Pflanzung (Raumkante)
  - Wiese / Weideland
  - Ackerflächen
  - private Grünflächen
  - Wasserflächen
  - Baumreihen / Alleen
  - Feldhecken, Gehölzstreifen
- Artenkürzel Solitärbäume und parkwaldartige Bestände:
- Ao Acer platanoides
  - Am Alnus matricaria
  - Ar Arctostaphylos
  - At Arctostaphylos
  - Be Betula pendula
  - Bp Betula pubescens
  - Ca Carpinus betulus
  - Fa Fagus sylvatica
  - Fr Fraxinus excelsior
  - Fr Fraxinus saxonica
  - Frax Fraxinus saxonica
  - Pr Prunus avestris
  - Pr Prunus serotina
  - Qu Quercus petraea
  - Qu Quercus robur
  - St Salix alba
  - T Taxus baccata
  - U Ulex europaeus
  - U Ulex europaeus
  - U Ulex europaeus
  - Tp Tilia platyphyllos
- Verbleibende Bäume  
 weichengehende Bäume  
 oder weichengehende Bäume

### Vegetationstypen

- 2.B. 1.5 **erfasste parkwaldartige Bestände**  
mit Nennungen und Angabe der dominierenden Baumarten (siehe auch erste Tabelle im Text)
- 2.B. 2.8 **erfasste Solitärbäume**  
mit Nennungen, Artenname, Angabe Stammumfang und zeitweiser Darstellung des relativen Kronenbrennens (siehe auch erste Tabelle im Text)
- 2.B. 3.1 **erfasste Baumreihen / Alleen**  
mit Nennungen und Artenangaben (siehe auch erste Tabelle im Text)
- 2.B. 4.1 **erfasste Heckenstrukturen**  
mit Nennungen und Angabe der dominierenden Arten (siehe auch erste Tabelle im Text)
- bestandsbildende Geophytenbestände (und sonstige Freigeplänzer)**
- 5.1 Hangrand unterhalb Prinzmoritz  
Aster multiflorus (Mehrwort), Anagallis pedunculata (Giersch), Lamium purpureum (Purpurne Taubnessel), Standort nur in den weniger besetzten Samen- und Lichtböschungsbereichen
- 5.2 Hang unterhalb der Kriewerwallung  
Artemisia nemorosa (Buschweidenblüher), Galium nemorosum (Schneeblöcher), Corydalis cava (Lerchenopium), Anemone nemorosa (Anemone), Ranunculus flammula (Scharbockkraut), Anagallis pedunculata (Giersch), Buchenwäldchen nur in vereinzelten Gruppen vor 0,2 bis 2 m², Leinwandweiden, Anemone, Scharbockkraut u. ei Geruch überwiegen im unteren Teil bis zu 1 m² Buchenwäldchen, Taubnessel und Leinwandweiden. Fast gleichzeitiger Schneeglöckchenbestand auf gleicher Böschungsbreite zwischen Mitte des Kriewerwallung und dem engen Hals
- 5.3 Kleine Hangränder an der Kriewerwallung  
Eranthus hyemalis (Winterling), Senf am Zaun zur Kriewerwallung
- 5.4 Uferböschung unterhalb des Fußwegs am Kornmarkt zwischen dem engen Hals und Bleichenberg  
Anagallis pedunculata (Giersch), Anemone nemorosa (Anemone), Corydalis cava (Lerchenopium), Lamium purpureum (Purpurne Taubnessel), Ranunculus flammula (Scharbockkraut), Silene dioica (Rote Lukenblume), Anemone nemorosa (Buschweidenblüher), Anemone im Einzelstand und Gruppe bis zu 1 m² Buchenwäldchen, Taubnessel und Leinwandweiden in Gruppen von 0,2 bis 1 m², Lukenblume nur spärlich vorhanden, Gleichzeitiger Schneeglöckchenbestand vornehmlich vorhanden. Bestenfalls wird der Buchengewächsbestand von Fallopia japonica (Japanischer Riesenreiserich) überwachsen
- 5.5 Einzelbaum  
Ranunculus flammula (Scharbockkraut), große zusammenhängende Fläche > 100 m²  
Malgelocher in kleineren Gruppen
- 5.6 An der Einmündung  
Hornchensalbei, Narzissen und Nelken
- 5.7 Einlage der Weidung und Wegweg zum Platz am Meyhof  
Allium ursinum (Bärlauch), Anemone nemorosa (Buschweidenblüher), Galium odoratum (Waldmeister)
- 5.8 Im Walden an der Udemer Straße zwischen Moritzgraben und Einlage Meyhof  
Galium nemorosum (Schneeblöcher), zusammenhängende Fläche > 25 m²
- 5.9 Uferhalb Papierberg  
Digitalis purpurea (Falter Fingerhut) Traubenbesen
- 5.10 Freizeitanlage zwischen der Weidung und der Udemer Str. (südlich Klever Ring  
Malva sylvestris Nr. 312 des LP Nr. 7  
Centaurea jacobina (Schieberblume), Ficus verna (Echte Mandelblüte), Crataegus palustris (Stumpfblütiger  
Caryophyllus pratensis (Streuobstbaum), Ilex pedunculata (Stumpfholzerle),  
Rosa alba (Rote Hüftenrose), Anemone nemorosa (Buschweidenblüher),  
Walden im Einzelstand und Gruppe bis zu 1 m² Buchenwäldchen, Taubnessel und Leinwandweiden.  
Stumpfblütiger Malve im Walden mit überwiegender stark vereinzelter Bestände im Walden.  
Scharbockkraut nur in den besetzten Bereichen  
Stumpfblütiger überwiegen in den Freizeitanlagen des Erfenberg
- 5.11 Freizeitanlage im Dreieck zwischen dem Kornmarkt und der B.9  
Anemone nemorosa (Buschweidenblüher), Ranunculus flammula (Scharbockkraut),  
Walden im Einzelstand und Gruppe bis zu 1 m² Buchenwäldchen, Taubnessel und Leinwandweiden.  
Walden im Einzelstand und Gruppe bis zu 1 m² Buchenwäldchen, Taubnessel und Leinwandweiden.  
Walden im Einzelstand und Gruppe bis zu 1 m² Buchenwäldchen, Taubnessel und Leinwandweiden.  
Walden im Einzelstand und Gruppe bis zu 1 m² Buchenwäldchen, Taubnessel und Leinwandweiden.  
Walden im Einzelstand und Gruppe bis zu 1 m² Buchenwäldchen, Taubnessel und Leinwandweiden.  
Walden im Einzelstand und Gruppe bis zu 1 m² Buchenwäldchen, Taubnessel und Leinwandweiden.  
Walden im Einzelstand und Gruppe bis zu 1 m² Buchenwäldchen, Taubnessel und Leinwandweiden.  
Walden im Einzelstand und Gruppe bis zu 1 m² Buchenwäldchen, Taubnessel und Leinwandweiden.  
Walden im Einzelstand und Gruppe bis zu 1 m² Buchenwäldchen, Taubnessel und Leinwandweiden.  
Walden im Einzelstand und Gruppe bis zu 1 m² Buchenwäldchen, Taubnessel und Leinwandweiden.
- 5.12 Gewässerunterlauf unterhalb vom Bach  
Rosa, Stachys und Baumbrot  
Walden im Einzelstand und Gruppe bis zu 1 m² Buchenwäldchen, Taubnessel und Leinwandweiden.  
Walden im Einzelstand und Gruppe bis zu 1 m² Buchenwäldchen, Taubnessel und Leinwandweiden.  
Walden im Einzelstand und Gruppe bis zu 1 m² Buchenwäldchen, Taubnessel und Leinwandweiden.  
Walden im Einzelstand und Gruppe bis zu 1 m² Buchenwäldchen, Taubnessel und Leinwandweiden.  
Walden im Einzelstand und Gruppe bis zu 1 m² Buchenwäldchen, Taubnessel und Leinwandweiden.  
Walden im Einzelstand und Gruppe bis zu 1 m² Buchenwäldchen, Taubnessel und Leinwandweiden.  
Walden im Einzelstand und Gruppe bis zu 1 m² Buchenwäldchen, Taubnessel und Leinwandweiden.  
Walden im Einzelstand und Gruppe bis zu 1 m² Buchenwäldchen, Taubnessel und Leinwandweiden.  
Walden im Einzelstand und Gruppe bis zu 1 m² Buchenwäldchen, Taubnessel und Leinwandweiden.  
Walden im Einzelstand und Gruppe bis zu 1 m² Buchenwäldchen, Taubnessel und Leinwandweiden.  
Walden im Einzelstand und Gruppe bis zu 1 m² Buchenwäldchen, Taubnessel und Leinwandweiden.  
Walden im Einzelstand und Gruppe bis zu 1 m² Buchenwäldchen, Taubnessel und Leinwandweiden.

**ACHIM RÖTHIG LANDSCHAFTSARCHITEKT BDLA**  
ALTE WEGE 184 42781 HAAN  
FON 02129 / 95 92 75 FAX 02129 / 95 92 74 e-mail info@la-roethig.de

Auftraggeber: Klevischer Verein für Kultur und Geschichte / Freunde der Schwansenburg e. V.

Projekt: **PARKPFLEGEWERK Alter Park - Galleien in Kleve**

Planungsphase: **ENTWICKLUNGSKONZEPT-GESAMTPLAN**

Datum: 30.02.2015 Blatt: 03 von 11  
Gezeichnet: RD/PS Datum: 10.07.2015 Maßstab: 1:2.500



# PARKPFLEGEWERK ALTER TIERGARTEN / GALLEIEN KLEVE

PRÄSENTATION 06.09.2017 IM AUSSCHUSS FÜR KULTUR UND STADTGESTALTUNG DER STADT KLEVE





# PARKPFLEGEWERK ALTER TIERGARTEN / GALLEIEN KLEVE

PRÄSENTATION 06.09.2017 IM AUSSCHUSS FÜR KULTUR UND STADTGESTALTUNG DER STADT KLEVE

H. TH. WENNER Antiquariat 00019049.jpg



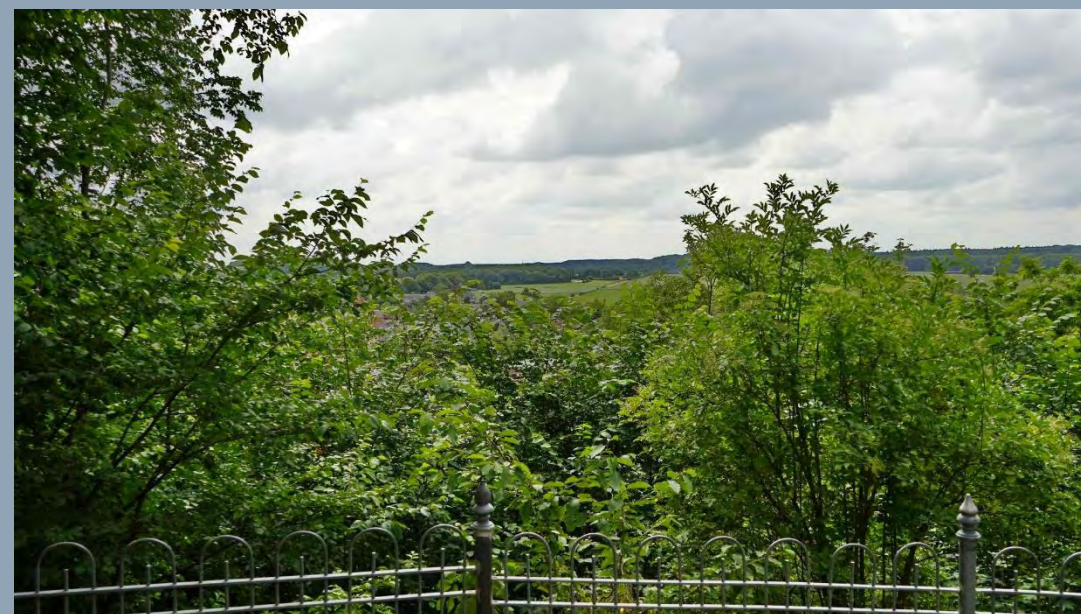
ANSICHT VON CLEVE VON DER OST-SEITE.





# PARKPFLEGEWERK ALTER TIERGARTEN / GALLEIEN KLEVE

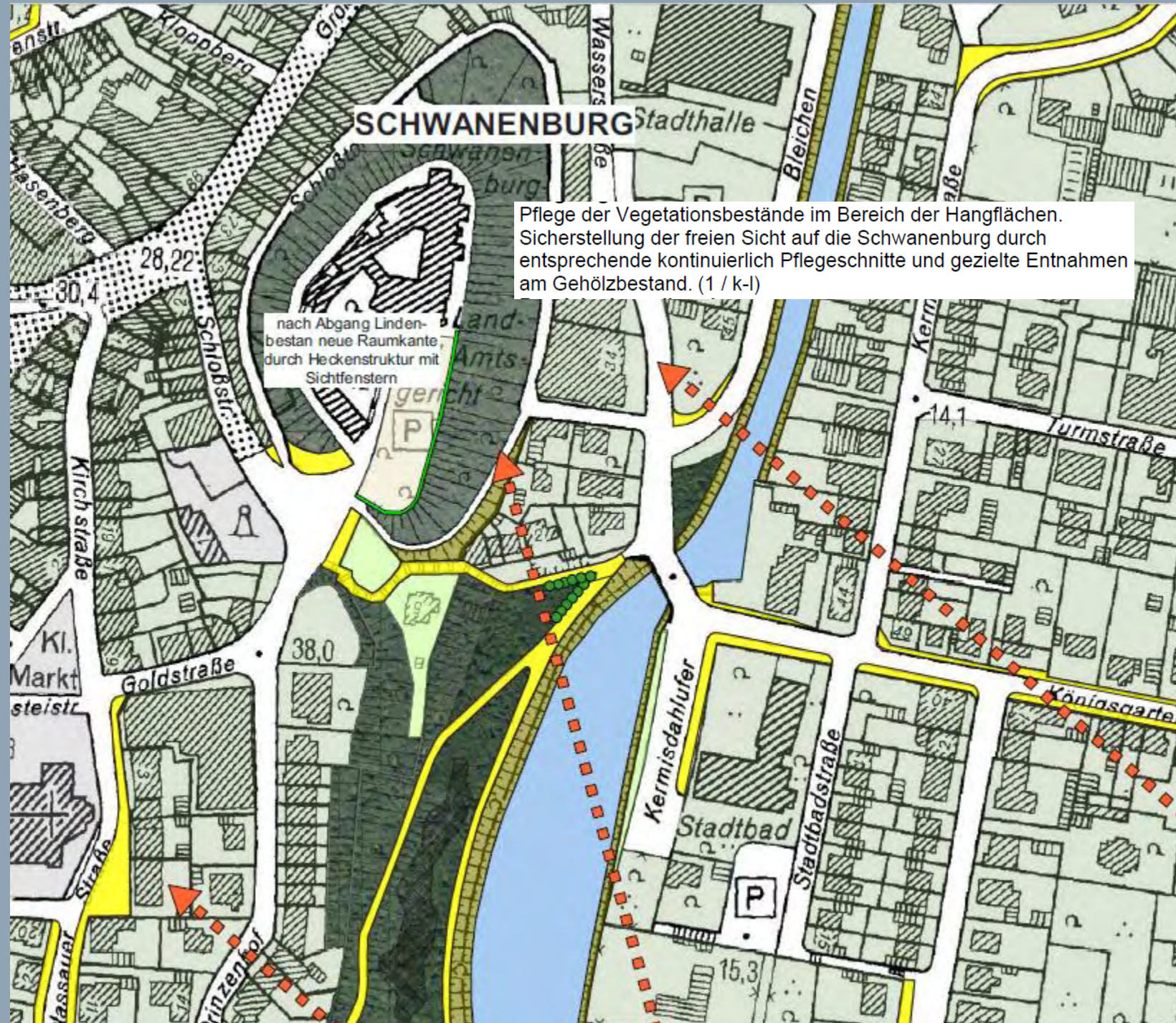
PRÄSENTATION 06.09.2017 IM AUSSCHUSS FÜR KULTUR UND STADTGESTALTUNG DER STADT KLEVE





# PARKPFLEGEWERK ALTER TIERGARTEN / GALLEIEN KLEVE

PRÄSENTATION 06.09.2017 IM AUSSCHUSS FÜR KULTUR UND STADTGESTALTUNG DER STADT KLEVE





# PARKPFLEGEWERK ALTER TIERGARTEN / GALLEIEN KLEVE

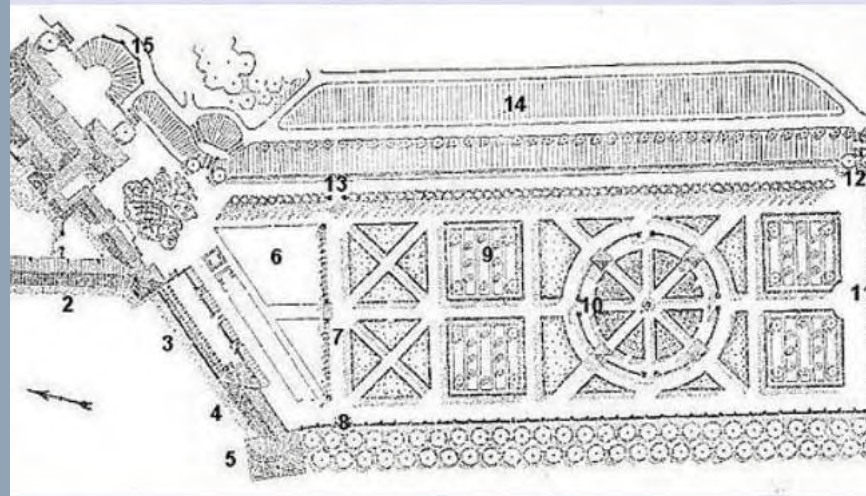
PRÄSENTATION 06.09.2017 IM AUSSCHUSS FÜR KULTUR UND STADTGESTALTUNG DER STADT KLEVE



der Lustgarten um 1685,  
beispielhaft 2 Ansichten  
der Radierungsfolge von Romeyn de Hooghe

## DER LUSTGARTEN (MORITZPARK) UM 1700

aus: Dr. Friedrich Gorissen - Niederrheinischer Städteatlas, 1. Heft "Kleve", Kleve 1952, Seite 72



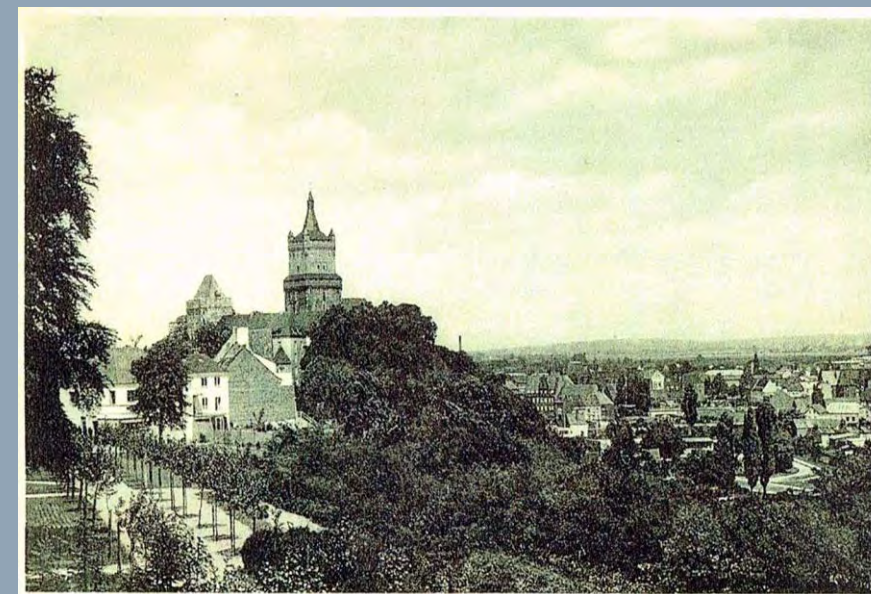
Rekonstruktionsversuch zum  
Lustgarten von F. Gorissen, 1952



Buyx-Plan von 1829 mit Darstellung des  
landschaftlich überformten Lustgartens



der Lustgarten um 1907 mit Kastanienreihe  
an der Hangkante zum Kermisdahl



der Prinz-Moritz-Park nach seiner  
Wiederherstellung um 1950

