



Alle vorgestellten Maßnahmen:

1. sind aus dem Parkpfliegerwerk Neuer Tiergarten Kleve/Kernbereich
2. haben hohe denkmalpflegerische Bedeutung
3. sind nach Möglichkeit kurzfristig (< 5 Jahre) umzusetzen
4. bedürfen weiteren Detailplanung
5. sind vor der Umsetzung dem Rat vorzustellen

Denkmalpflegerische Bedeutung (Pr):


- 1 Hoch
- 2 Mittel
- 3 Gering

Anzustrebender Realisierungszeitraum (Zeit):

- K Kurzfristig < 5 Jahre
- M Mittelfristig 5-10 Jahre
- L Längerfristig > 10 Jahre

Maßnahmenart (Art):

- Inv Investive Maßnahme
- Pf Pflege- und Unterhaltungsmaßnahme



4 Blumenhof				
Nr.	Maßnahmen Blumenhof	Pr	Zeit	Art
4.1	Pflasterfläche am diagonalen Eingangsweg vergrößern	2	M	Pfl
4.2	Auslichtung der Heckenwand zur räumlichen Öffnung des Eingangsbereichs: Freistellen und Reduzierung der Bäume, Entfall der hohen Heckenkante (Buchs), Entwicklung Pflanzfläche mit partiellen Blickbezügen in den hinteren Parkbereich	2	M	Pfl
4.3	Erhalt der Platzfläche am diagonalen Weg / Eingangsbereich zur Wasserburgallee, Integration von Bänken oder Radständern, optional Aufstellung Info-Wagen	2	M	Pfl
4.4	Parkräumliche Neuordnung der südöstlichen Wiesenfläche mit Entfall der mittigen Beete	1	K	Pf

Bild 1: Exemplarischer Ausschnitt aus der Maßnahmentabelle

Lageplan

1. Amphitheater und Umfeld
2. Forstgarten
3. Blumenhof
4. Prinz-Moritz-Kanal
5. Weide / Pappelwäldchen
6. Obstbaumwiese
7. Schützenhauspark mit Umfeld





Amphitheater und Umfeld

1. Sanierung Pflasterwege in wassergebundene Decke
2. Rückbau der doppelten Wegeführung
3. Bepflanzung gemäß Einzelbaumkataster
4. Sichtschneise Obelisk
5. Platz am Obelisk
6. Restaurierung Obelisk
7. Freistellen Brunnenachse

Forstgarten

1. Erhalt/Entwicklung des Einzelbaumbestandes/ Arboretum
2. Neuaufbau der beidseitigen Baumreihen



Bild 2: Kiefern-Baumreihen



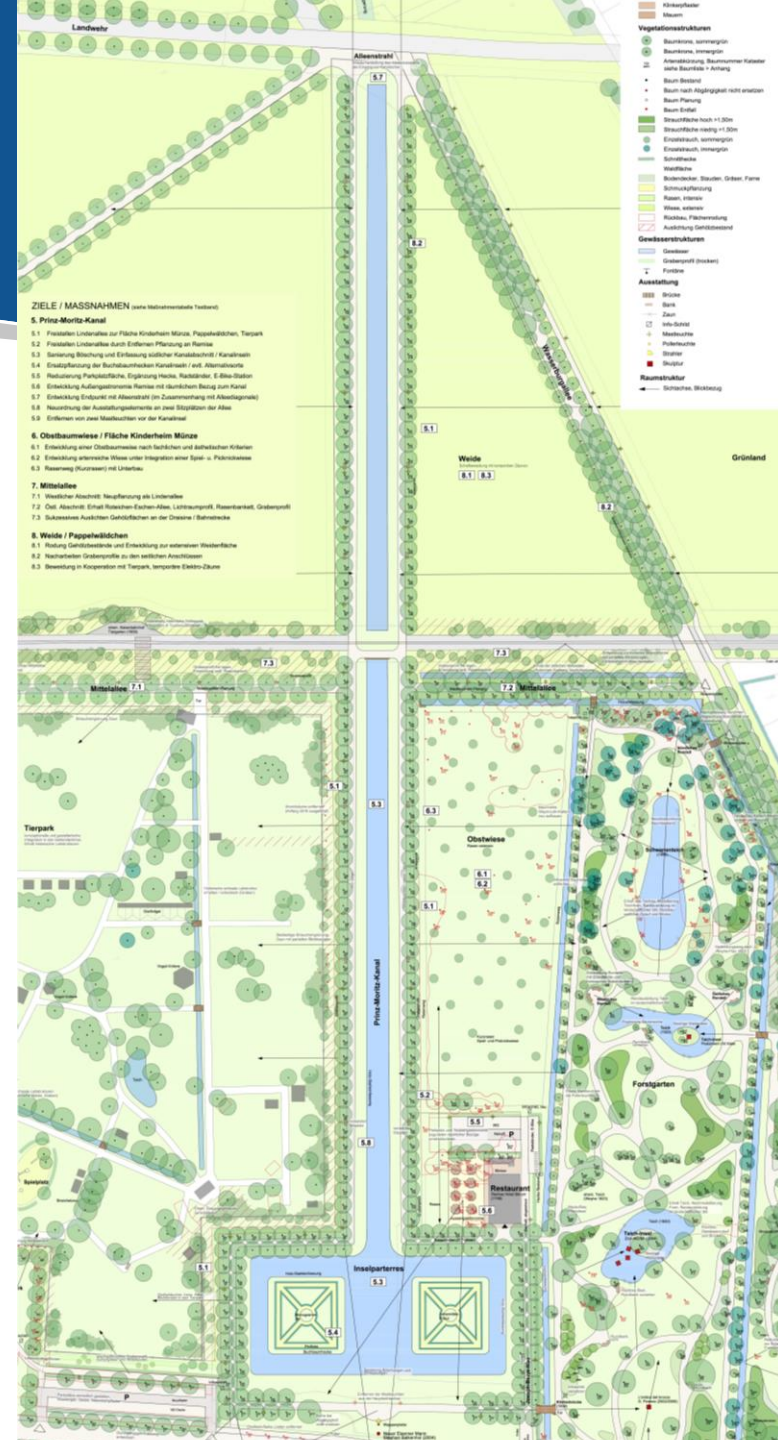
Blumenhof

1. Neuordnung der südöstlichen Wiesenfläche
2. Räumliche Öffnung zwischen Blumenhof und Forstgarten
3. Erhalt des Blumenhofs
4. Erhalt des Spielplatzes



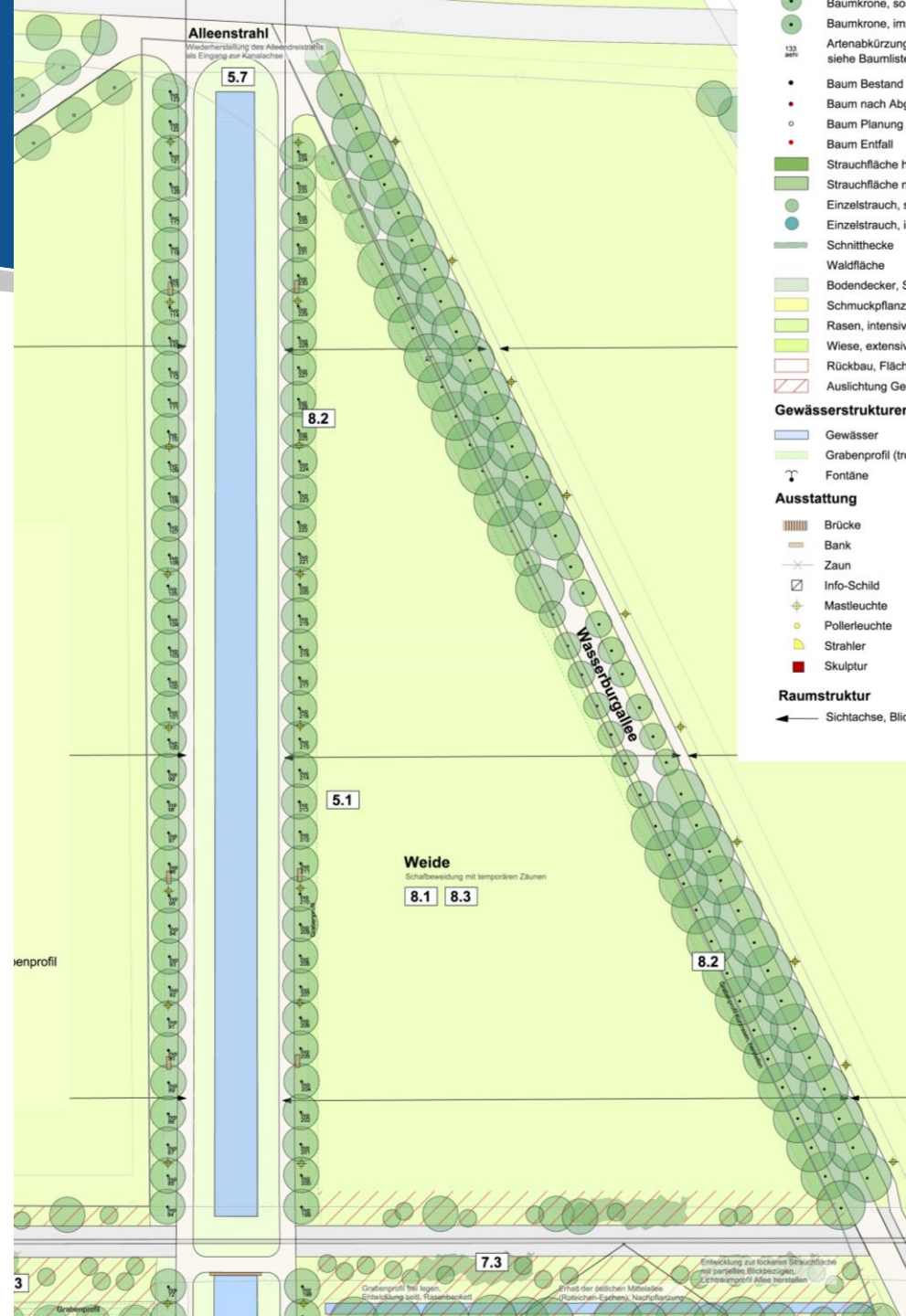
Prinz-Moritz-Kanal

1. Freistellen Lindenallee/Zurücknahme angrenzender Gehölze
2. Sanierung Böschung/Einfassung Kanal und Kanalinseln



Weide/Pappelwäldchen

1. Rodung Gehölzbestände
2. Entwicklung extensiven Weidenfläche
3. Nacharbeit der Grabenprofile zu den seitlichen Anschüssen



- Baumkrone, so
- Baumkrone, im
- Artenabkürzung siehe Baumliste
- Baum Bestand
- Baum nach Abg
- Baum Planung
- Baum Entfall
- Baum Entfall
- Strauchfläche H
- Strauchfläche n
- Einzelstrauch, s
- Einzelstrauch, i
- Schnitthecke
- Waldfläche
- Bodendecker, S
- Schmuckpflanz
- Rasen, intensiv
- Wiese, extensiv
- Rückbau, Fläch
- Auslichtung Ge

Gewässerstrukturen

- Gewässer
- Grabenprofil (tr
- Fontäne

Ausstattung

- Brücke
- Bank
- Zaun
- Info-Schild
- Mastleuchte
- Pollerleuchte
- Strahler
- Skulptur

Raumstruktur

- Sichtachse, Blic

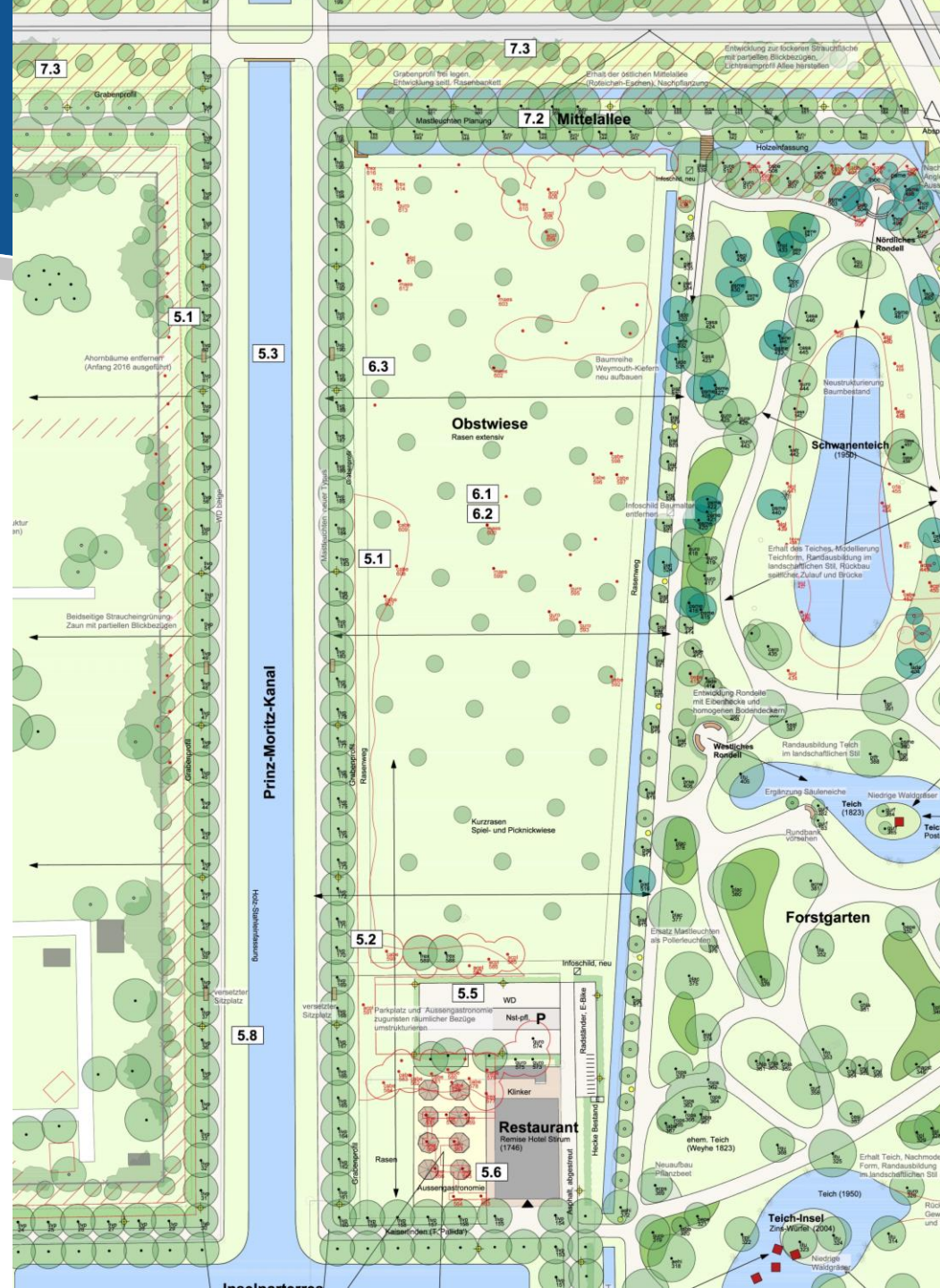
Schützenhauspark mit Umgebung

1. Entwicklung nordwestliche Wiesenlichtung/ Freistellen Baumgruppe
2. Auflockerung der Gehölzbepflanzung am südlichen Parkrand



Obstbaumwiese / Ehem. Kinderheim Münze

1. Entwicklung einer Obstbaumwiese
2. Entwicklung artenreichen Wiese
3. Rasenweg (Kurzrasen) mit Unterbau



Vorgezogene Maßnahme: Anlage der Obstbaumwiese Ausführung voraussichtlich 2018-2020:

1. Rodung Vegetation
2. Anlage Drainage
3. Rahmender Rasenweg
4. Artenreicher extensiver Landschaftsrasen
5. Alte Obstsorten
6. Ausstattung (Bänke, Baumbeschilderung, Infoschild)

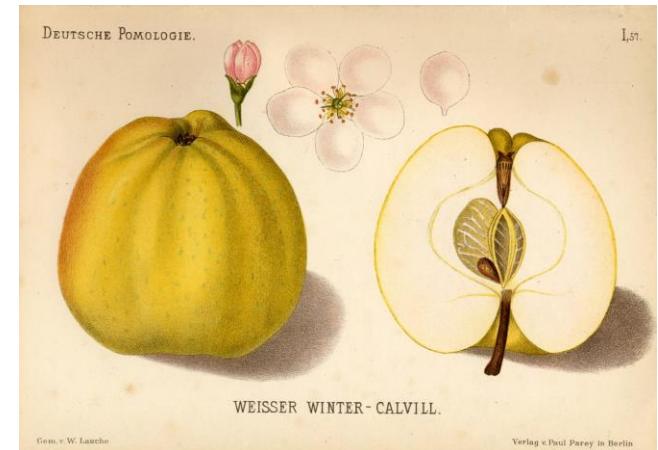


Bild 3. Weißer Winter-Kalvill

Quelle: *Wilhelm Lauche, Deutsche Pomologie, Berlin, 1879 bis 1884.*

Vielen Dank für Ihre Aufmerksamkeit

