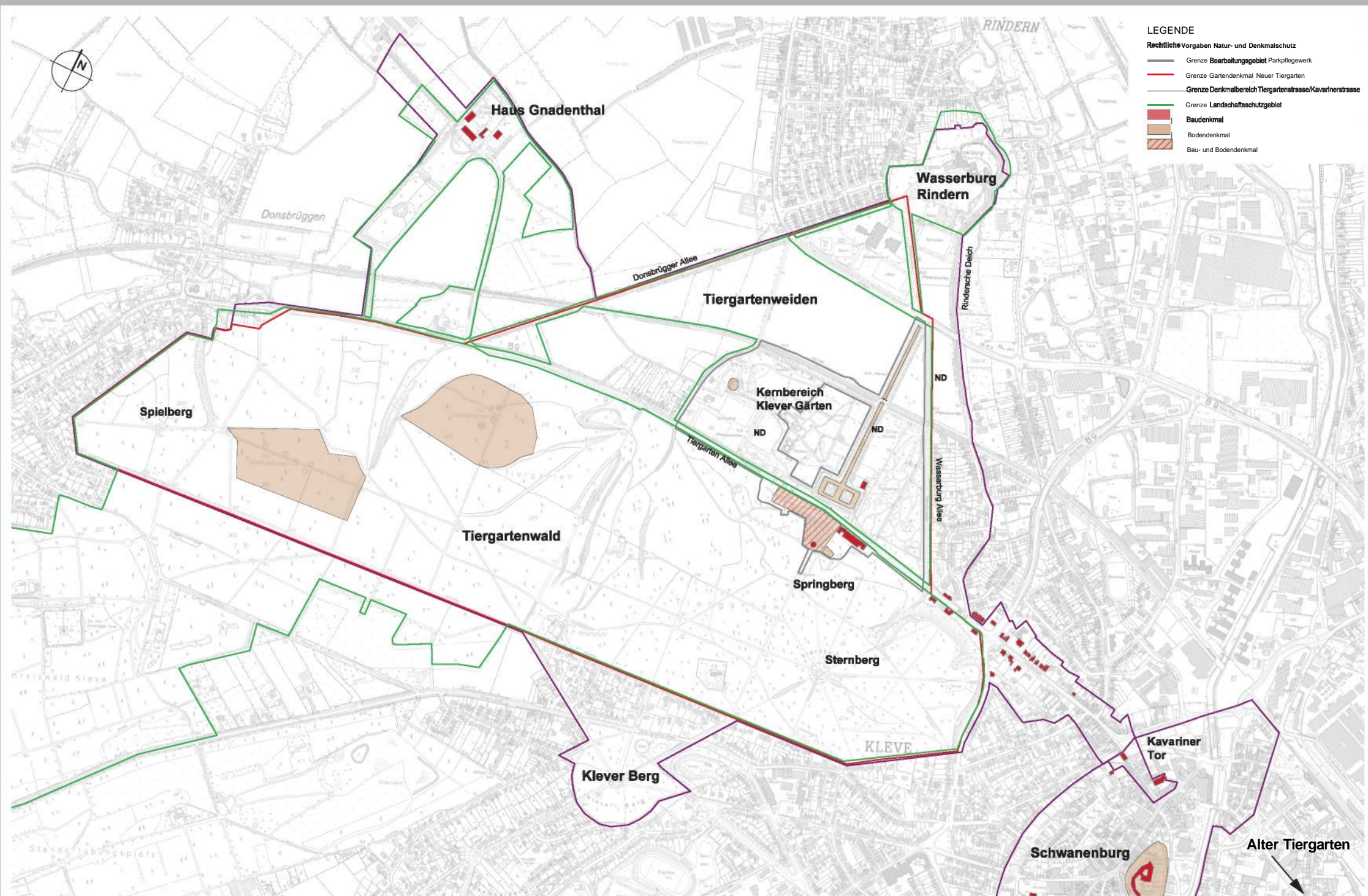


LEGENDE

- Bearbeitungsgebiet
- Kernbereich Neuer Tiergarten
- Gesamträumlicher Bezugsraum
- Denkmalbereich Neuer Tiergarten
- Allee, Idealzustand n. Histor. Leitbild (ohne Alleen Tiergartenwald, Klever Berg)

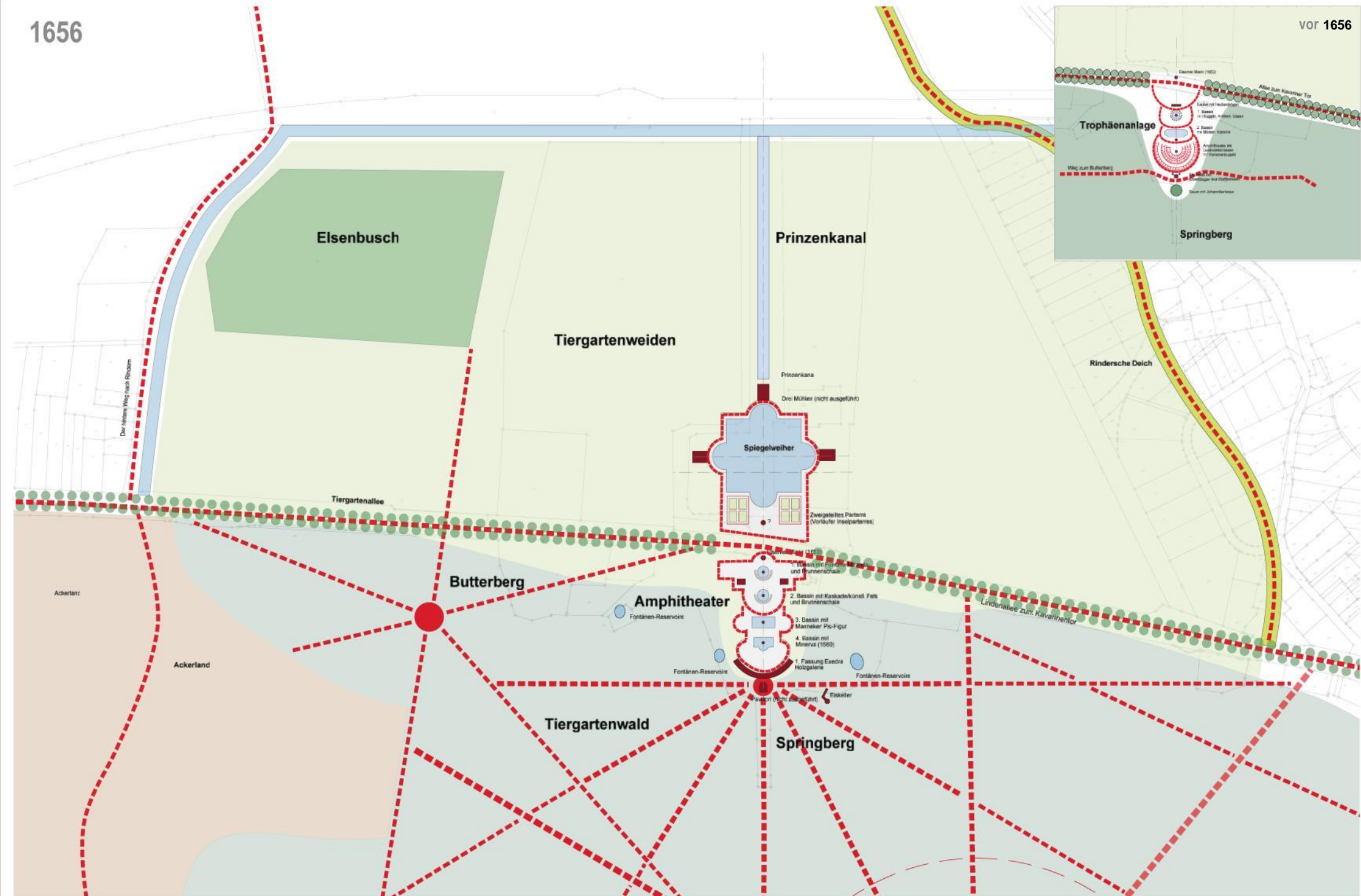
Teilbereiche Bearbeitungsgebiet Parkpflegewerk

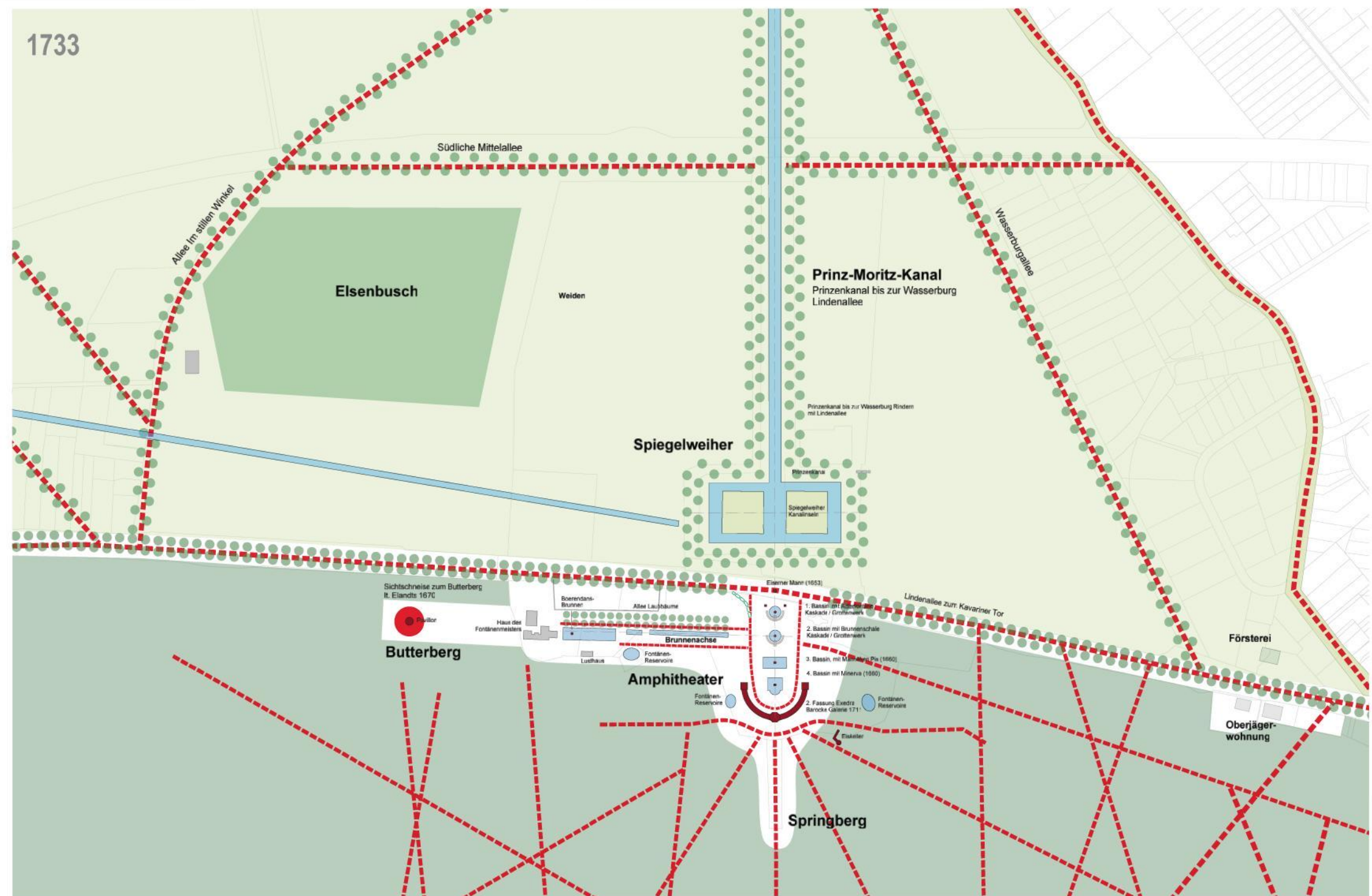
- 1 Amphitheater mit Anschlüssen Tiergartenwald
- 2 Tiergartenstrasse (nur Zielplanung)
- 3 Forstgarten
- 4 Blumenhof
- 5 Prinz-Moritz-Kanal
- 6 Fläche ehem. Kinderheim Mörze
- 7 Mittelallee / Drainage
- 8 Pappelwäldchen
- 9 Tierpark (nur Zielplanung)
- 10 Schützenhauspark
- 11 Verbindungsgflächen Schützenhauspark



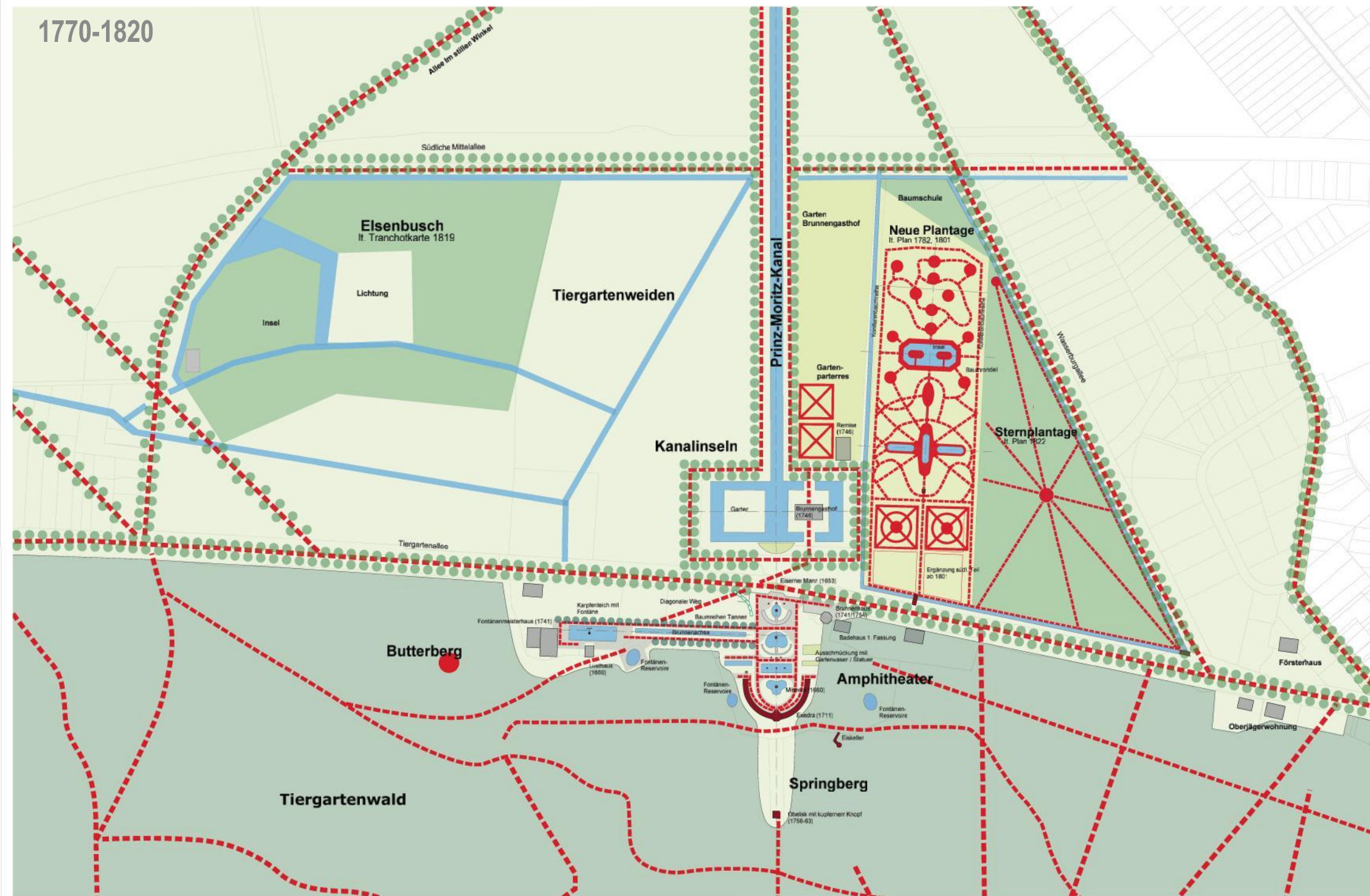
1656

VOR 1656

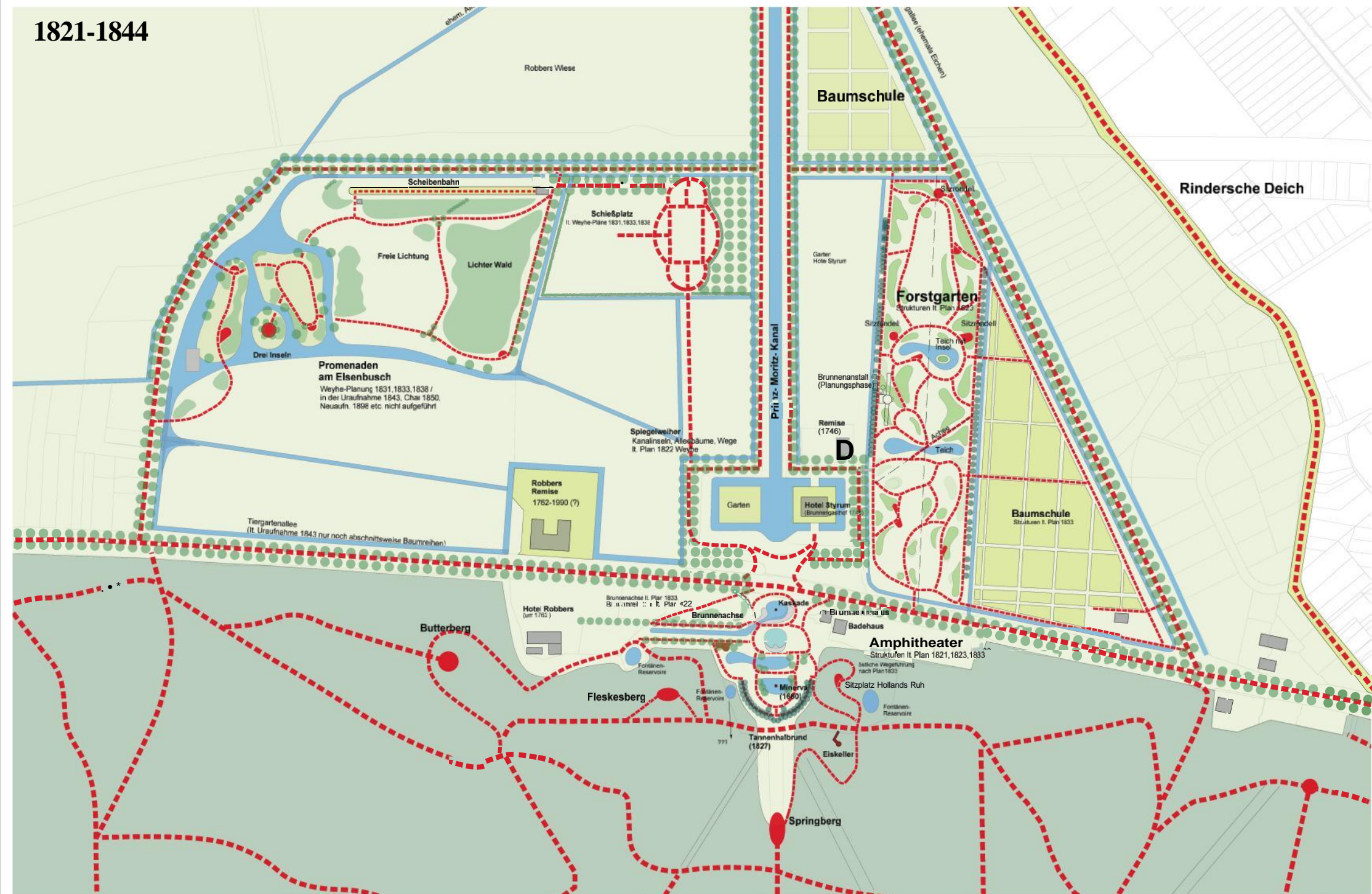




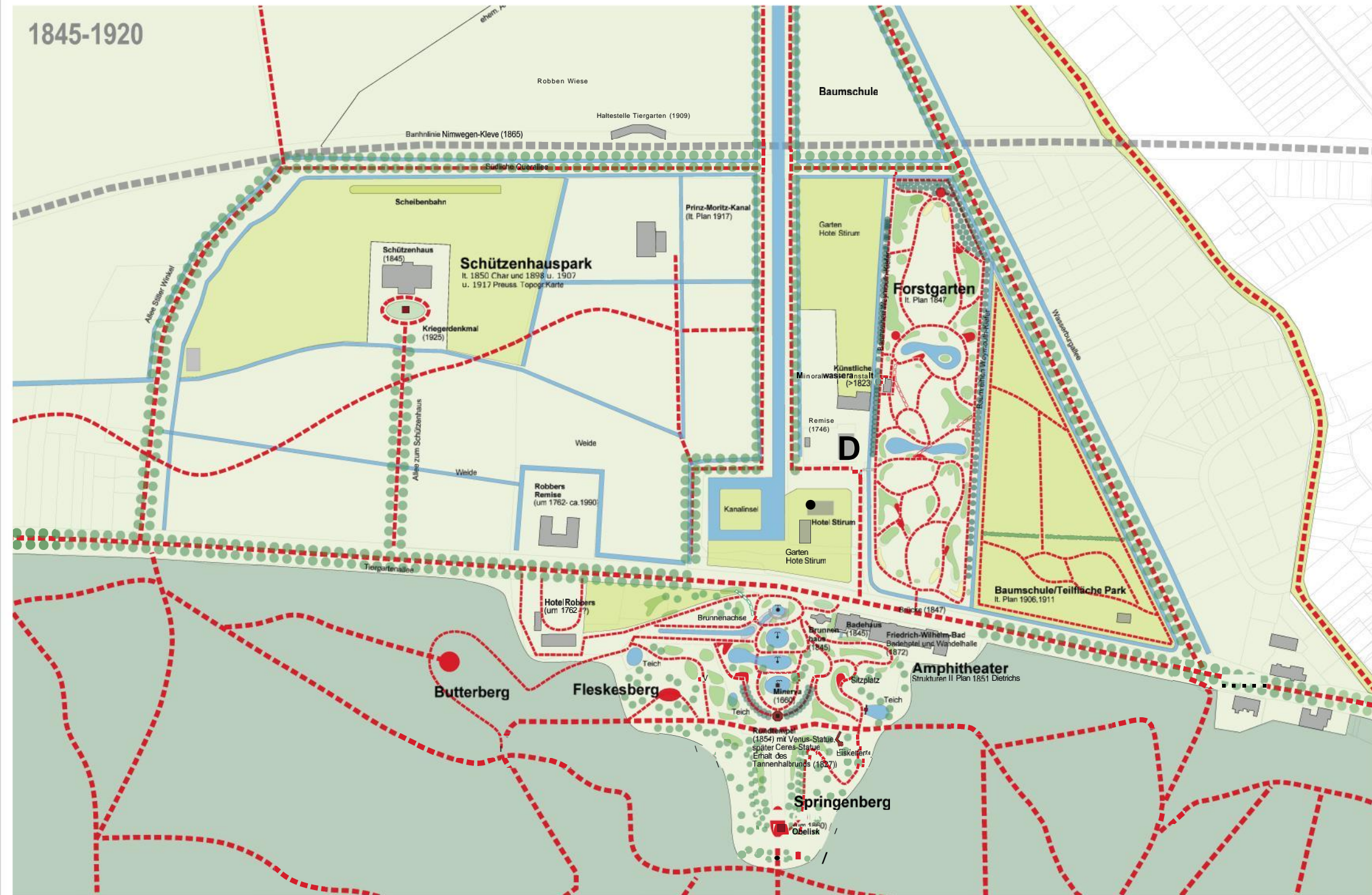
1770-1820

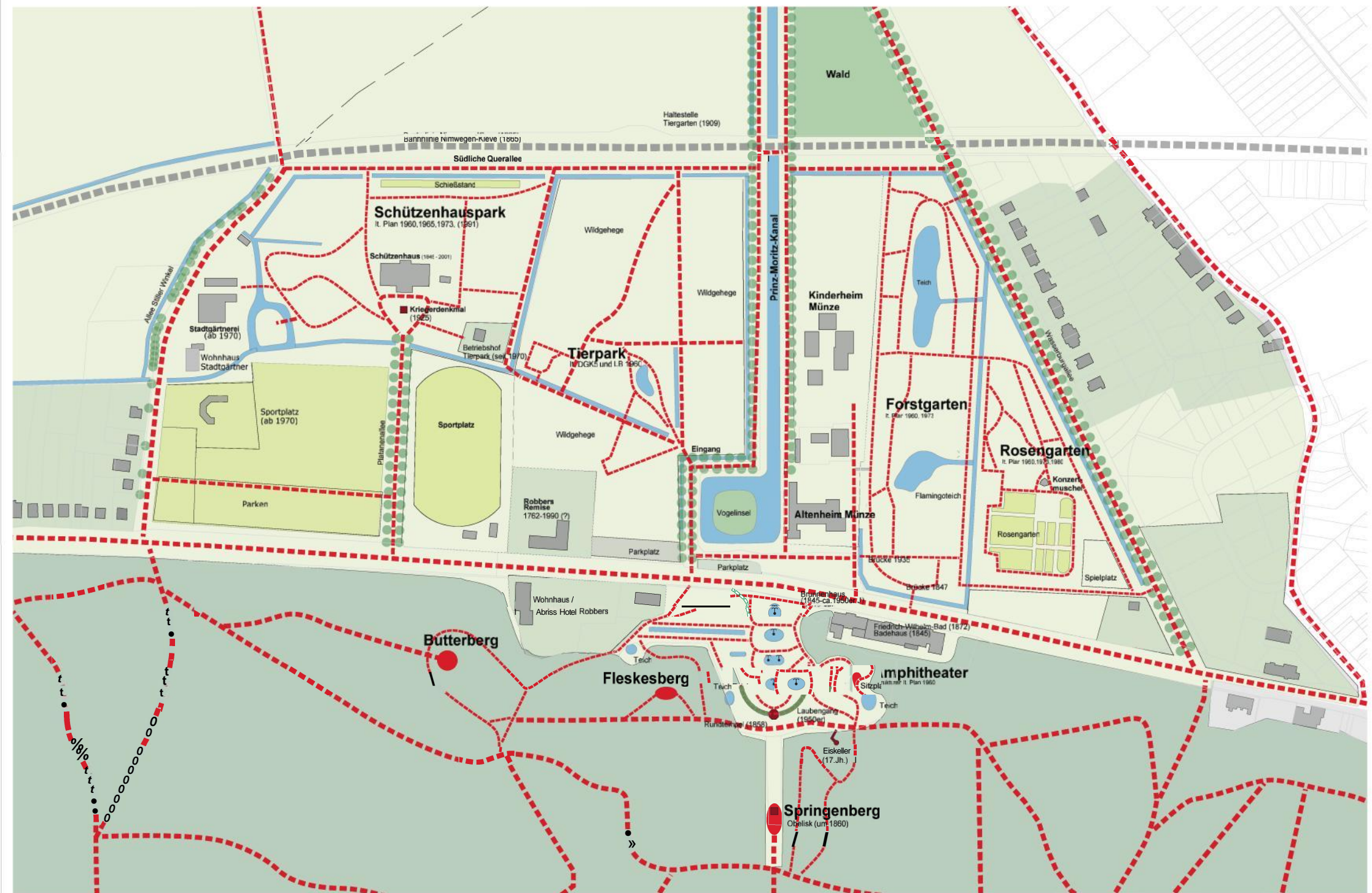


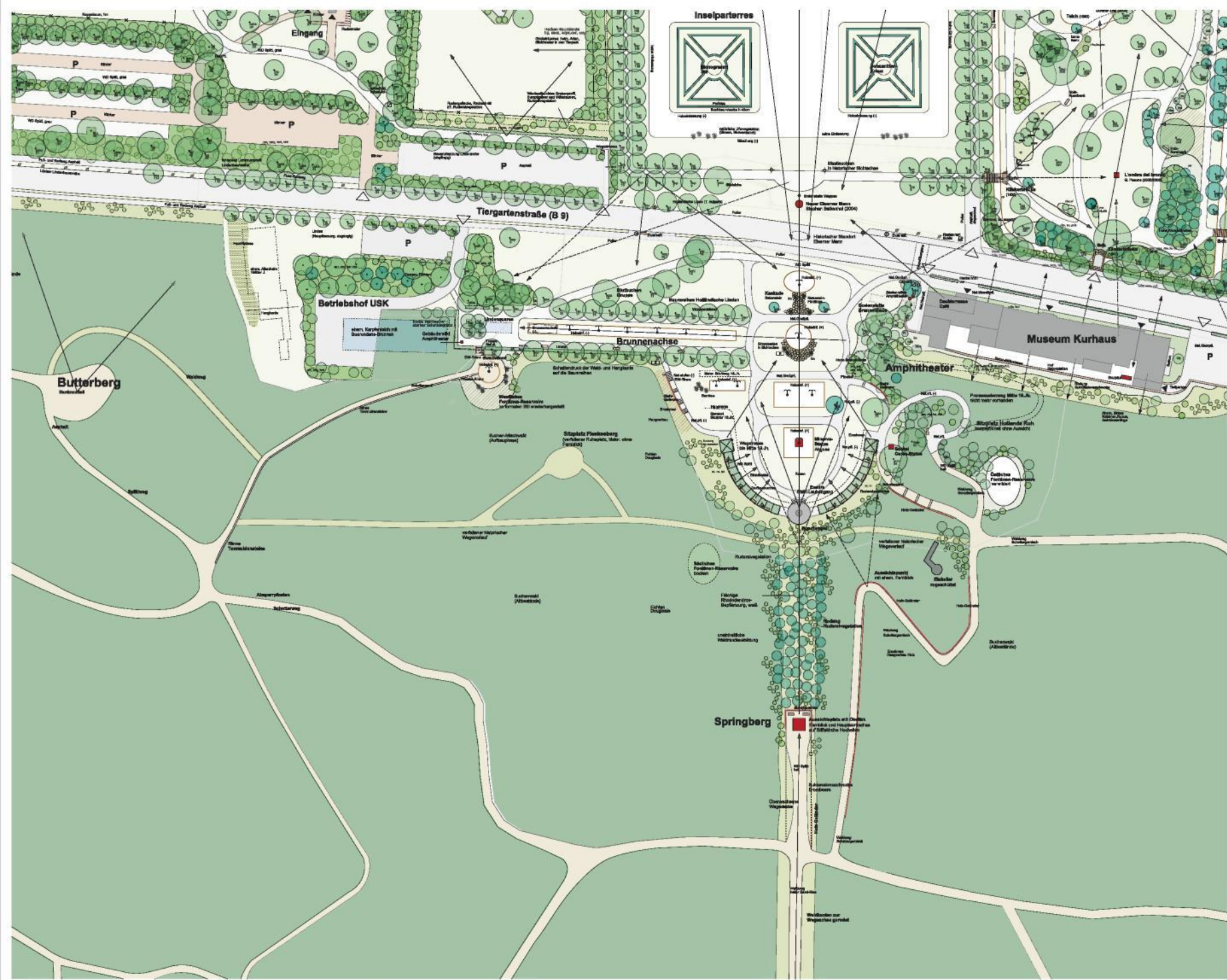
1821-1844



1845-1920







LEGENDE

Bauliche Strukturen

- Gebäude
- Asphalt
- Betonpflaster
- Wassergebundene Decke
- Perfkies
- Natursteinpflaster
- Klinker
- unbefestigte Wege (Wanderwege, Schotterwege)
- Mauern
- Treppen
- Steinfindlinge

Vegetationsstrukturen

- Baumkrone, sommergrün
- Baumkrone, immergrün
- Stammpunkt Baumkater
- Artenabkürzung, Baumnummer Kartierung
- Strauchfläche hoch >1,50m
- Strauchfläche niedrig >1,50m
- Strauch, sommergrün
- Strauch, immergrün
- Schnitthecke
- Waldfläche
- Ruderalaufwuchs
- Bodendecker, Stauden, Gräser, Farne
- Blumenrabatten
- Rasen, intensiv
- Wiese, extensiv

Gewässerstrukturen

- Gewässer, gefüllt
- Gewässer, nicht gefüllt
- Holzbohrung
- T Fontäne

Ausstattung

- Brücke
- Brh - historisch
- Brz - zusätzlich
- Brv - nicht erhalten
- Bank
- Zaun
- Info-Schild
- Mastleuchte
- Geländer
- Skulptur

Sichtbezüge

- Sichtbezug vorhanden
- Sichtbezug gestört

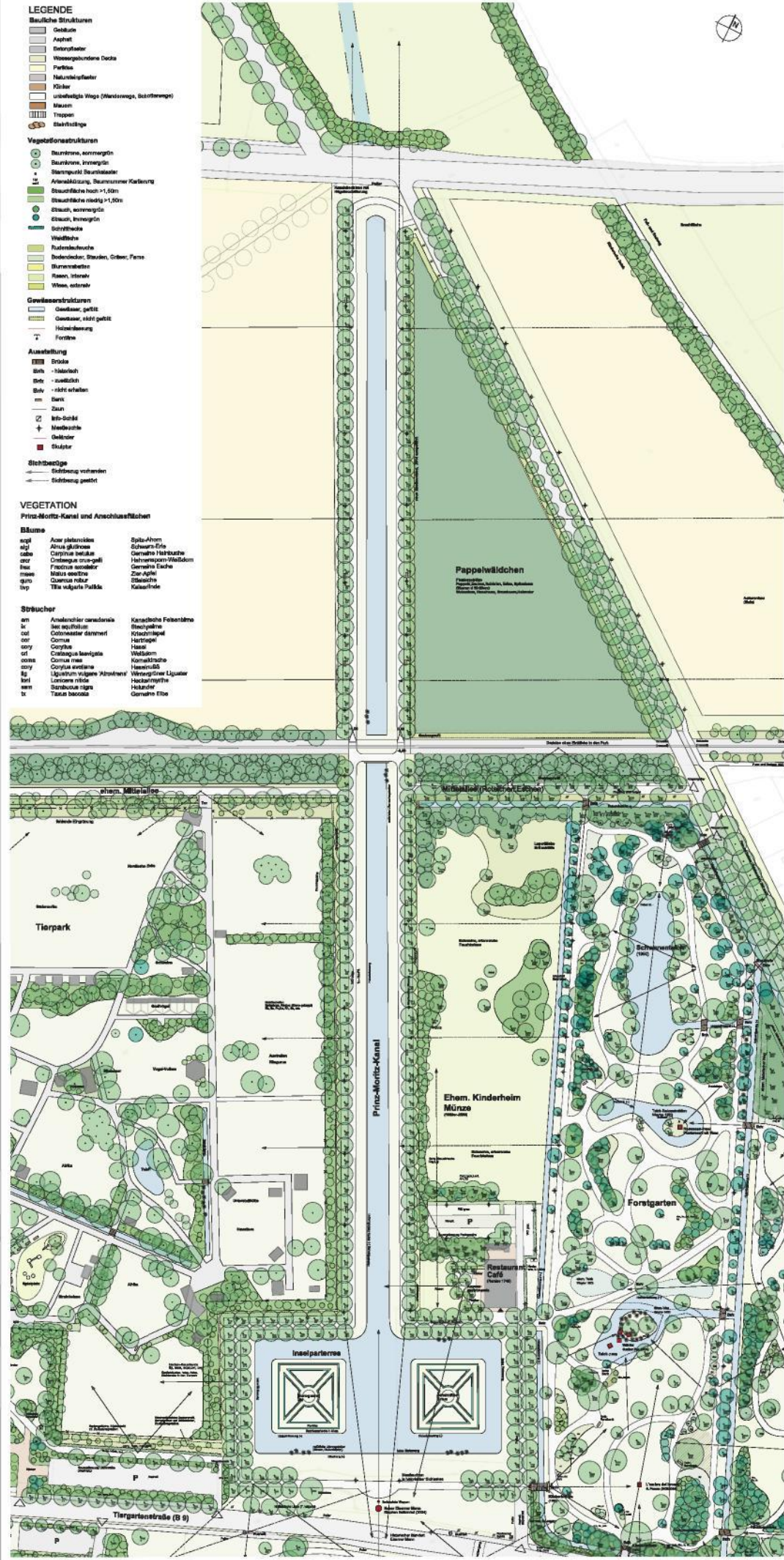
VEGETATION

Bäume

aapl	Acer platanoides	Spitz-Ahorn
aech	Aesculus hippocastanum	Rosa-Kastanie
ansa	Artemisia annua	Artemisia
cabo	Carpinus betulus	Gemeine Hainbuche
esey	Fagus sylvatica	Rotbuche
esep	Fagus sylvatica Purpurea	Blaubuche
esep	Platanus occidentalis	Kaukasische Flügelaue
quro	Quercus robur	Stiel-Eiche
estr	Salix alba	Trauer-Weide
alba	Taxus baccata	Gemeine Elbe
ladl	Taxodium distichum	Sumpfzypressen
trac	Thuja occidentalis	Amerik. Lorbeerbaum
tlvp	Tilia vulgaris Pallida	Kaiserlinde
tlvu	Tilia x vulgaris	Holländische Linde

Sträucher und Unterpflanzung

far	Fragaria sp.	Bambus-Sorte
cor	Cornus	Hartweil
cooy	Corylia	Hasselstrauch
eri	Crataegus laevigata	Weißdorn
he	Hedera helix	Efeu
loni	Lonicera nitida	Heckenmyrthe
phl	Philadelphus	Philadelphus
rh	Rhododendron-Hybriden	Rhododendron-Hybriden
ru	Rubus	Holunder
samb	Sambucus nigra	Holunder
tx	Taxus baccata	Gemeine Elbe
lu	Luzula sylvatica	Wald-Halmkraut
lu	Lythrum salicaria	Sumpfschwertel
an	Athyrium filix-femina	Wald-Frauentau





LEGENDE

Bauliche Strukturen

- Gebäude
- Asphalt
- Betonpflaster
- Wassergebundene Decks
- Natursteinpflaster
- Fördis
- unbefestigte Wege (Wanderwege, Schotterwege)
- Mauern
- Treppen
- Steinfüßlinge

Vegetationsstrukturen

- 3 Baumkrone, sommergrün
- 3 Baumkrone, immergrün
- 3 Stammstumpf Baumkaskade
- Artenabkürzung, Baum immer Kamerng
- Strauchfläche hoch > 1,60m
- Strauchfläche niedrig > 1,50m
- Strauch, sommergrün
- Strauch, immergrün

Schnitthecke

- Weidfläche
- Ruderlaufwuchs
- Bodendecker, Standen, Glycer, Farn
- Blumenrabatten
- Rasen, Intensiv
- Weide, extensiv

Gewässerstruktur an

- Gewässer, gefüllt
- Gewässer, nicht gefüllt
- Holzinfassung
- Fontäne

Ausstattung

- Bänke
- Bühn - historisch
- Bühn - zeitlich
- Bühn - nicht erhalten
- Zaun
- Info-Schild
- Musikbrunnen
- Geländes
- Skulptur

Sichtbezüge

- Sichtbezug vorhanden
- Sichtbezug gestört

VEGETATION

acpl	Acer platanoides	Spitz-Ahorn
aca	Acer pseudoplatanus	Berg-Ahorn
acs	Acer saccharinum Wierl	Geschützter Zuckerrhomb
ah	Aesculus hippocastanum	Rosskastanie
ahg	Ailanthus glandulosa	Ele
cb	Carpinus betulus	Gemeine Heibuche
cl	Cupressus leylandii	Leyland-Zypresse
fsy	Fagus sylvatica	Rotbuche
fr	Fraxinus excelsior	Gemeine Esche
pl	Platanus x acerifolia	Gewöhnliche Platane
pn	Populus nigra	Schwarz-Pappel
pr	Prunus	Kirsche
prp	Prunus padua	Trauben-Kirsche
prn	Prunus serotina	Japanische Kirsche
qu	Quercus robur	Stiel-Eiche
qu	Quercus rubra	Amerikanische Roteiche
sal	Salix alba	Silber-Weide
sal	Salix alba Tristis	Trauer-Weide
thp	Thuja plicata	Riesenzedernbaum
lvp	Tilia vulgaris Pallida	Kaiserlinde
lvs	Tilia x vulgaris	Holländische Linde

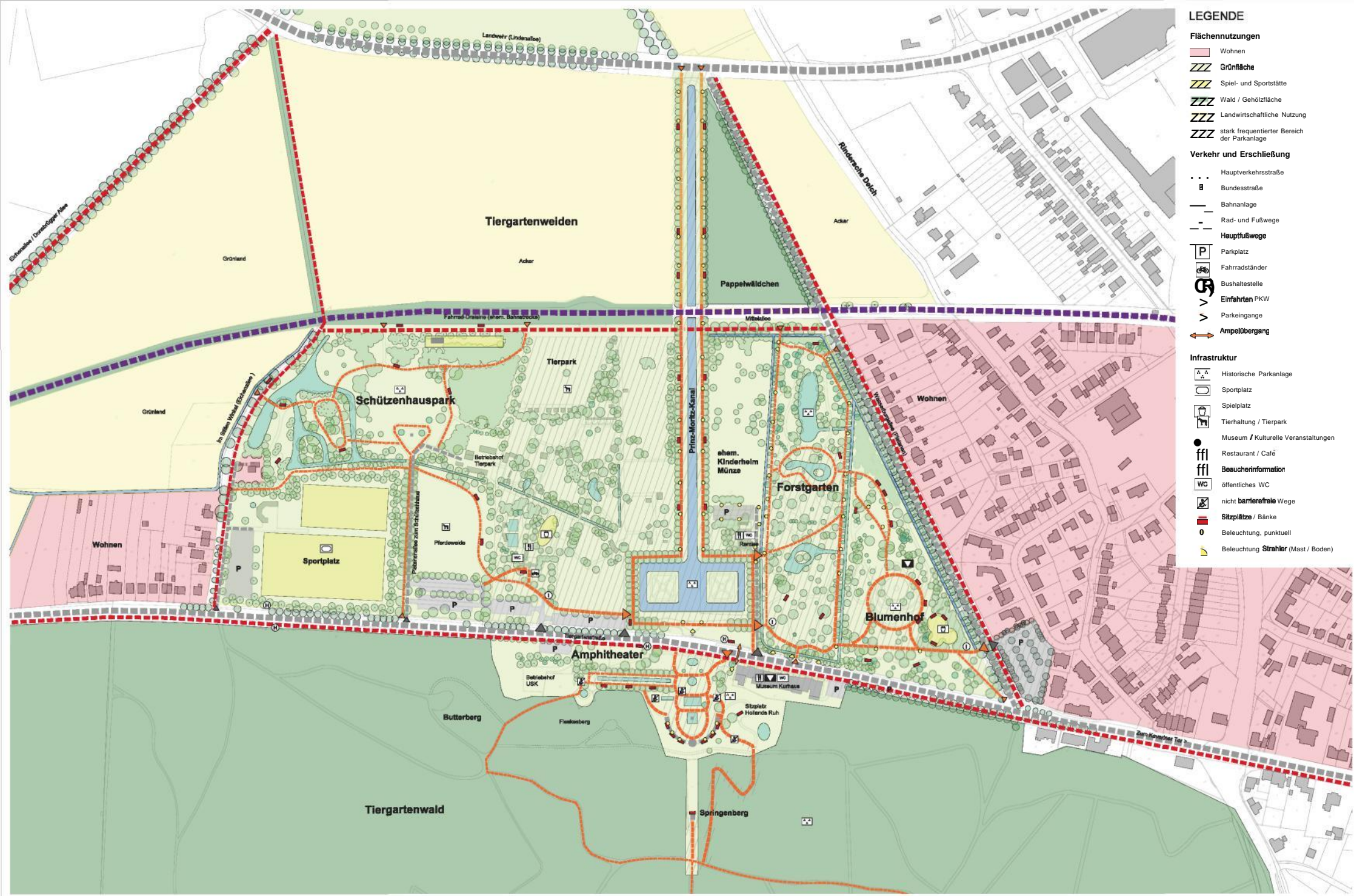
Anschlussflächen Schützenhauspark

acpl	Acer platanoides	Spitz-Ahorn
aca	Acer pseudoplatanus	Berg-Ahorn
ah	Aesculus hippocastanum	Rosskastanie
cb	Carpinus betulus	Gemeine Heibuche
fsy	Fagus sylvatica	Rotbuche
lil	Liriodendron tulipifera	Tulpenbaum
qu	Quercus robur	Stiel-Eiche
sal	Salix alba	Silber-Weide
soa	Sorbus aucuparia	Gemeine Eberesche
lpl	Tilia platyphyllos	Sommer-Linde
lvs	Tilia x vulgaris	Holländische Linde



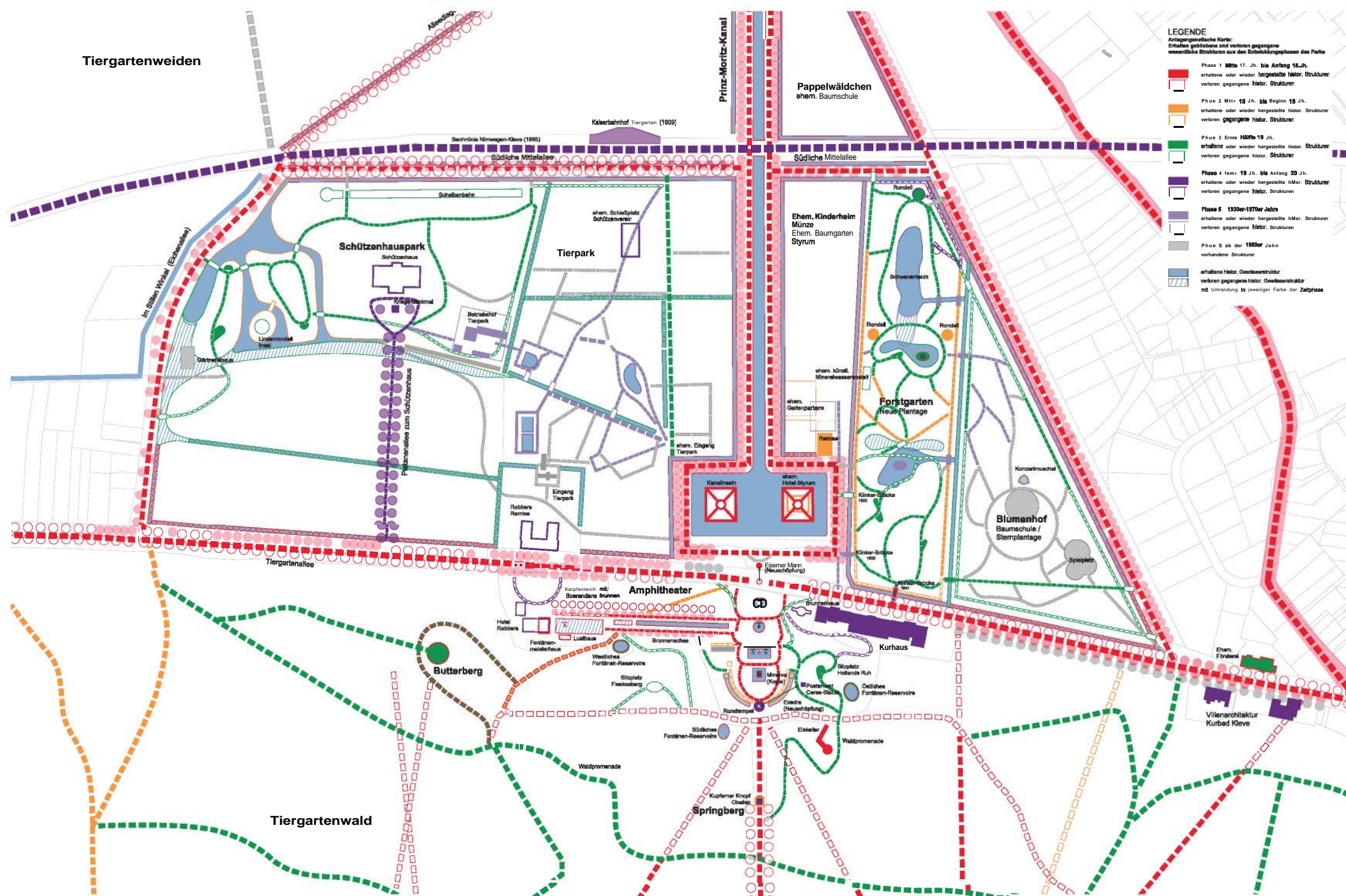
LEGENDE

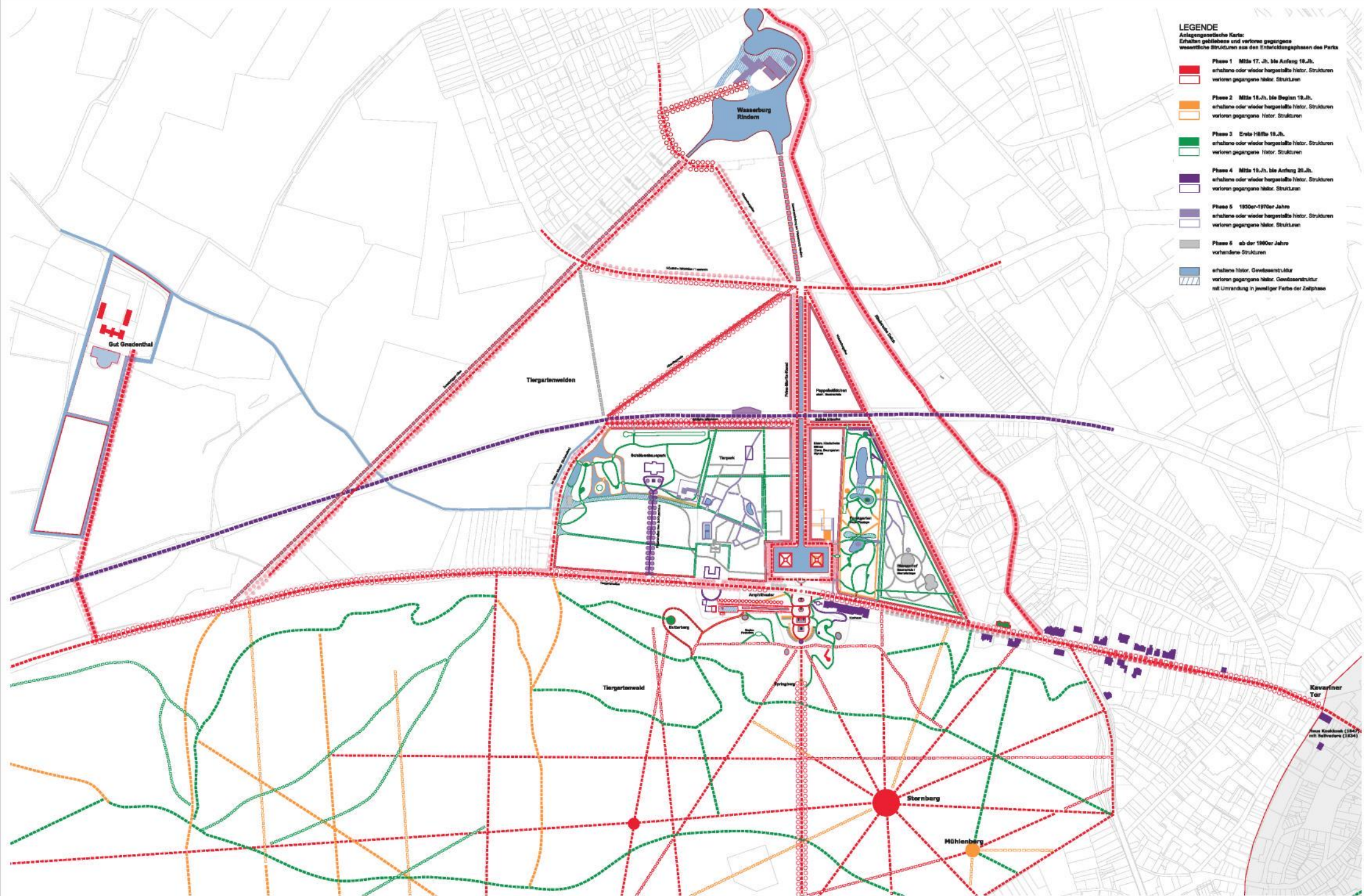
- Gebäude
- Landwirtschaftliche Fläche
- Wiese, Parkfläche
- Sport
- Wald
- Hauptweg (Straße)
- Nebenweg
- ehem. histor. Weg
- Alleebaum, erhalten
- ehem. histor. Alleebaum
- Alleebaum, zusätzlich
- Kanal, Wassergraben
- ehem. histor. Gewässer
- Grenze Parkpflgewerk



LEGENDE

- Flächennutzungen**
- Wohnen
 - Grünfläche
 - Spiel- und Sportstätte
 - Wald / Gehölzfläche
 - Landwirtschaftliche Nutzung
 - stark frequentierter Bereich der Parkanlage
- Verkehr und Erschließung**
- Hauptverkehrsstraße
 - Bundesstraße
 - Bahnanlage
 - Rad- und Fußwege
 - Hauptfußwege**
 - Parkplatz
 - Fahrradständer
 - Bushaltestelle
 - Einfahrten PKW
 - Parkeingänge
 - Ampelübergang
- Infrastruktur**
- Historische Parkanlage
 - Sportplatz
 - Spielplatz
 - Tierhaltung / Tierpark
 - Museum / Kulturelle Veranstaltungen
 - Restaurant / Café
 - Besucherinformation
 - öffentliches WC
 - nicht barrierefreie Wege
 - Sitzplätze / Bänke
 - Beleuchtung, punktuell
 - Beleuchtung Strahler (Mast / Boden)

















LEGENDE

Bauliche Strukturen

- Gebäude
- Asphalt, Splitt abgestreut
- Wassergebundene Decke / Pflasterwege
- Wassergebundene Decke / Wiese
- Pflanze
- Grauwacke - Natursteinpflaster
- Klinkerpflaster
- Mauern

Vegetationsstrukturen

G

- Baumkone, sommergrün
- Baumkone, immergrün
- Asterabkürzung, Baumnummer Kataster
- eine Baumleite > Anhang
- Baum Bestand
- Baum nach Abgängigkeit nicht ersetzen
- o Baum Planung
- Baum Entfall
- Strauchfläche hoch > 1,50m
- Strauchfläche niedrig < 1,50m
- Einzelstrauch, sommergrün
- Einzelstrauch, immergrün
- Schnitthecke
- Waldfläche
- Bodendecker, Stauden, Gräser, Farn
- Schmalpflanzung
- Rasen, Intensiv
- Wiese, extensiv
- Rückbau, Flächenruddung
- Ausrichtung Gehölzbestand

Gewässerstrukturen

- Gewässer
- Grabenprofil (trocken)
- Fontäne

Ausstattung

- T
- Brücke
- Bank
- Zaun
- Info-Schild
- Mietfahrrad
- Pollerfahrrad
- Skulptur
- Skulptur

Raumstruktur

- Sichtachse, Blickbezug

- ZIELE / MASSNAHMEN (siehe Maßnahmenabelle Textband)**
- 1. Amphitheater**
- 1.1 Sanierung **Kaskade / Wasserbecken**, Verifizierung Leitbild, Suchgrabung
 - 1.2 Rücknahme der Fontänen im kleinen Querbecken
 - 1.3 Sanierung Pflasterwege **Inwassergeb.** Decke
 - 1.4 Rückbau doppelte Wegführung am untersten Wasserbecken
 - 1.5 Entwicklung **Bepflanzung** gemäß Einrisbaumkataster / **Pflanz** lila Anhang
 - 1.6 Sanierung der Rasenmodellierung oberhalb der Minerva
 - 1.7 Restaurierung des Rundtempels (**GSK**)
 - 1.8 Restaurierung und Aufstellung Sockel **Ceres-Statue** (**GSK**)
 - 1.9 **Sichtachse** Obelisk: **Hangbefestigung** Badendecker, Randausbildung
 - 1.10 Entwicklung des Platzes am Obelisk
 - 1.11 Restaurierung des Obelisk (**GSK**)
 - 1.12 Geschwungene Wegführung zum Kurhaus und ehem. Brunnenhaus
 - 1.13 Gestaltung **räumliches** Umfeld zum ehem. Brunnenhaus
 - 1.14 Gestaltung Waldkante Museum Kurhaus - Tiergartenwald
 - 1.15 Neuaufbau Gehölzsaum entlang der Waldkante zur **Tiergartenstraße**
 - 1.16 Sanierung **Wasserbecken Brunnenachse** analog **Boerendans-Brunnen**
 - 1.17 Künstliche Neuintepretation des historischen **Boerendans-Brunnen**
 - 1.18 Neuaufbau Schnitthecke, Lichtung am Endpunkt Brunnenachse
 - 1.19 Freistellen Brunnenachse durch Entfernung Sichtschutzpflanzung
 - 1.20 **Rückbau** **Peripäth**, **Rasenpflaster** Zufahrt **Barbetrieb**
 - 1.21 Neuaufbau Gehölzsaum zur **Einbindung** des Betriebsbereichs **USK**
 - 1.22 Wiederherstellung mittige Wegachse und **Aussichtspfad** Fleskesberg
 - 1.23 Anpassung Weg zum Sitzplatz **Hollands Ruh**
 - 1.24 Pflanzung am Sitzplatz **Hollands Ruh**
 - 1.25 Sanierung **westlicher Waldteich**
 - 1.26 Herstellung **histor. Pflaster** Weg zum **Butterberg**
 - 1.27 Sanierung **östlicher Waldteich**
 - 1.28 Sanierung des **Eiskellers**, denkmalverträgliche Nutzung
 - 1.29 Neuordnung der Bänke, **Beschilderung**, **Beleuchtung**
- 2. Tiergartenstraße**
- 2.1 **Gesamtkonzept**, **Parkpromenade** Neuer Tiergarten'
 - 2.2 Erhalt und Entwicklung der **Lindenallee**
 - 2.3 Rücknahme der doppelten **Lindenbaumreihe** westl. Kanalinsel
 - 2.4 Ergänzung **Lücken** Lindenallee
 - 2.5 Entwicklung **Fuß- und Radweg** entlang nördlicher Seite

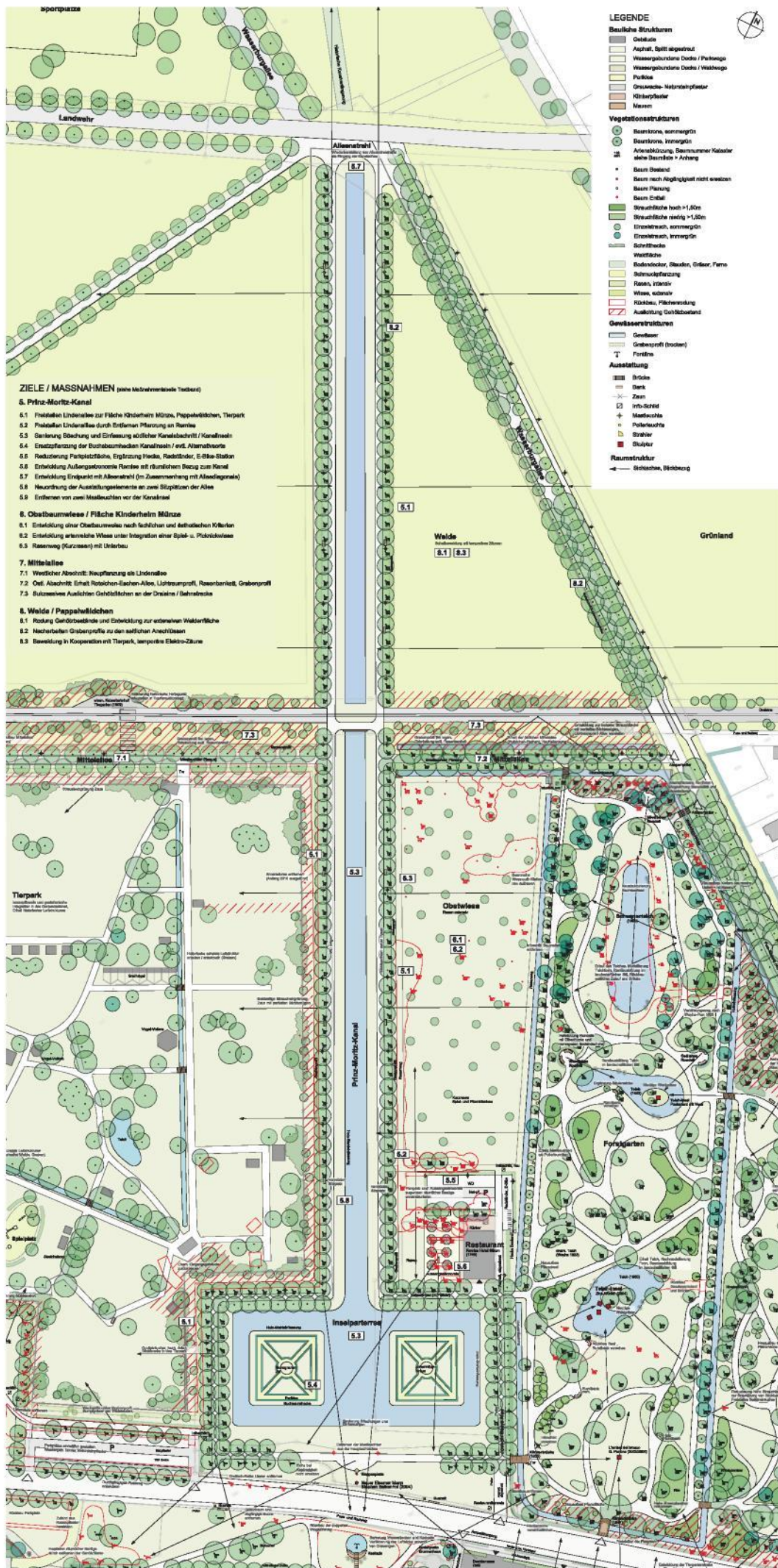


ZIELE / MASSNAHMEN (siehe Maßnahmeblatt Textband)

- 3. Forstgarten**
 - 3.1 Entwicklung westliches und östliches Rondell
 - 3.2 Entwicklung nördliches Rondell
 - 3.3 Neuaufbau der beidseitigen **Kiefer-Baumreihen**
 - 3.4 Ausrichtung des südlichen Randes zur Tiergartenstraße
 - 3.5 Integration der beiden Teiche von 1935
 - 3.6 Rücknahme Bäume, **Ergänzung** Pflanzbeete am nördl. Teich
 - 3.7 **Ergänzung** der Wegediagonalen am nördl. Teich
 - 3.8 Sortenaustausch **Hecke Tiergartenstraße**
 - 3.9 Entwicklung **Teichuferänderim** landschaftlichen Stil
 - 3.10 Sanierung Einfassung **Wassergräben** Forstgarten
 - 3.11 **Ergänzung** und hochasten der Säuleneichen Teichinsel
 - 3.12 Bepflanzung beider Teichinseln mit Gräsern
 - 3.13 **Rücknahme Infotafel** an derwestl. **Kiefer-Baumreihe**
 - 3.14 **Rücknahme Infotafel** an derwestl. **Kiefer-Baumreihe**
 - 3.15 Neuordnung Ausstattung > s. generelle Ziele
 - 3.16 Entwicklung des Einzelbaumbestandes gem. Bewertung
 - 3.17 Sanierung / **Neustrukturierung** der Pflanzbeete
- 4. Blumenhof**
 - 4.1 Pflasterfläche Eingang Wasserburgallee **vergrößern**
 - 4.2 Ausrichtung Heckenwand Eingang Wasserburgallee
 - 4.3 Erhalt der **Platzfläche** am diagonalen Weg Eingangsbereich
 - 4.4 Neuordnung südöstliche Wiesenfläche mit Entfall der **mittigen** Beete
 - 4.5 **Neustrukturierung** Pflanzbeete an den Rändern zur Tiergartenstraße
 - 4.6 Räumliche **Öffnung** zwischen Blumenhof und Forstgarten
 - 4.7 Ausrichtung Baumbestand **östlicher** Rand zur Wasserburgallee
 - 4.8 Entwicklung Heckenkante zur Wasserburgallee
 - 4.9 Neuordnung parkräumliche Situation **nördlich** des Musikpavillons
 - 4.10 Erhalt des Blumenhofs nach Leitbild der Planung **Wörner 1980**
 - 4.11 Erhalt der Spielplatzgestaltung nach Leitbild der Planung **Wörner 1980**
 - 4.12 Parkräumliche Integration **Spielplatzes** / Ausrichtung
 - 4.13 **Längerfristiger** Neuaufbau des **Seilzirkusgerätes**
 - 4.14 Sanierung Uferbefestigungen Wassergräben Blumenhof

LEGENDE

Bauliche Strukturen	
	Gebäude
	Asphalt, Splitt abgestreut
	Wassergebundene Decke / Parkwege
	Wassergebundene Decke / Waldwege
	Perfories
	Grauwacke- Natursteinpflaster
	Kirkerpflaster
	Mauern
Vegetationsstrukturen	
	Baumkrone, sommergrün
	Baumkrone, Immergrün
	Artenabkürzung, Baumnummer Kataster siehe Baumliste -> Anhang
	Baum Bestand
	Baum nach Abgängigkeit nicht ersetzen
	Baum Planung
	Baum Entfall
	Strauchfläche hoch >1,50m
	Strauchfläche niedrig >1,50m
	Einzelstrauch, sommergrün
	Einzelstrauch, Immergrün
	Waldfläche
	Schnitthecke
	Waldfläche
	Bodendecker, Stauden, Gräser, Farne
	Schmuckpflanzung
	Rasen, intensiv
	Wiese, extensiv
	Reckbau, Flacherodung
	Auslichtung Gehölzbestand
Gewässerstrukturen	
	Gewässer
	Grabenprofil (trocken)
	Fontäne
Ausstattung	
	Brücke
	Bank
	Zaun
	Info-Schild
	Mastleuchte
	Pollerleuchte
	Strahler
	Skulptur
Raumstruktur	
	Sichtachse, Blickbezug



ZIELE / MASSNAHMEN (siehe Maßnahmentabelle Textband)

- 9. Tierpark**
nur Zielplanung, siehe Textband
- 10. Schützenhauspark**
- 10.1 Entwicklung des westlichen Parkbereichs in Anlehnung an Weyer 1831
- 10.2 Entwicklung der Teilinsel nach Verifizierung Zielstellung über Suchgrabung
- 10.3 Entwicklung des Eichenhains über Rodung, Unterpflanzung
- 10.4 Entwicklung nordwestliche **Wiesenlichtung**, Freistellen Baumgruppe
- 10.5 Sanierung Scheibenbahn, Integration **denkmalverträgliche** neue Nutzung
- 10.6 Verbreiterung Wegeraden an der nordöstlichen Lindengruppe
- 10.7 Entwicklung der Parkwaidbereiche im hainartigen Charakter
- 10.8 Entwicklung **mittlere Wiesenfläche**, Freistellen diagonaler Blickbezug
- 10.9 Entwicklung **Linden-Baumreihe** entlang der **betonischen** Grenze zum Tierpark
- 10.10 Sanierung Vorfahrt zum ehem. Schützenhaus, **Wegeraden** Schotterterrassen
- 10.11 Sanierung Zufahrtswalle, **Rücknahme** Baumplanung Sportplatz, Hecke
- 10.12 **Auflockerung** der Gehölzbeplanzung am südlichen Parkrand
- 10.13 Entwicklung Einzelbaumbestand, Freistellen, Nachpflanzung
- 10.14 Sanierung der **Gewässeränder**, Initiierung **Ufervegetation**



LEGENDE

- Bauliche Strukturen**
- Gebäude
- ▨ Asphalt, Split abgestreut
- ▨ Wassergebundene Decke / Parkwege
- ▨ Wassergebundene Decke / Waldwege
- ▨ Parktes
- ▨ Grauwacke- Natursteinpflaster
- ▨ Klinkerpflaster
- ▨ Mauer
- Vegetationsstrukturen**
- Baumkrone, sommergrün
- Baumkrone, immergrün
- ▨ Artenabkürzung, Baumnummer, Katerster siehe Baumliste > Anhang
- Baum Bestand
- Baum nach Abgängigkeit nicht ersetzen
- Baum Planung
- Baum Entfall
- Strauchfläche hoch >1,50m
- Strauchfläche niedrig >1,50m
- Einzelbauch, sommergrün
- Einzelbauch, immergrün
- ▨ Schnitthecke
- ▨ Weiðfläche
- ▨ Bodendecker, Stauden, Gräser, Farne
- ▨ Schrupfpflanzung
- ▨ Rasen, Intensiv
- ▨ Wiese, extensiv
- ▨ Rückbau, Flächenrodung
- ▨ Auslichtung Gehölzbestand
- Gewässerstrukturen**
- ▨ Gewässer
- ▨ Grabenprofil (trocken)
- ▨ Fontäne
- Ausstattung**
- ▨ Brücke
- ▨ Bank
- ▨ Zaun
- ▨ Info-Schild
- ▨ Mastwurde
- ▨ Pflanzschute
- ▨ Skulptur
- ▨ Skulptur
- Raumstruktur**
- ▨ Sichtachse, Blickbezug

ZIELE / MASSNAHMEN (siehe Maßnahmentabelle Textband)

- 11. Verbindungsflächen südlich Schützenhauspark**
- 11.1 Entwicklung eines einheitlichen Parkplatzbandes entlang der Tiergartenstrasse
- 11.2 Entwicklung einer Eingangszone zum Tierpark (Parzelle **Remise** Robbers)
- 11.3 Anlage Verbindungsweg **zwischen** Schützenhauspark und Siller Winkel
- 11.4 Anlage Verbindungsweg zwischen Eingang Tierpark und **Schützenhauspark**
- 11.5 Sportplatz als multifunktionale Sport- und Veranstaltungswiese entwickeln
- 11.6 Verlagerung des Vereinshauses in **Richtung** Tiergartenstraße, **evtl.** Biergarten