



4. Umsetzung des Radverkehrskonzeptes – Vorlage des Sachstandsberichtes

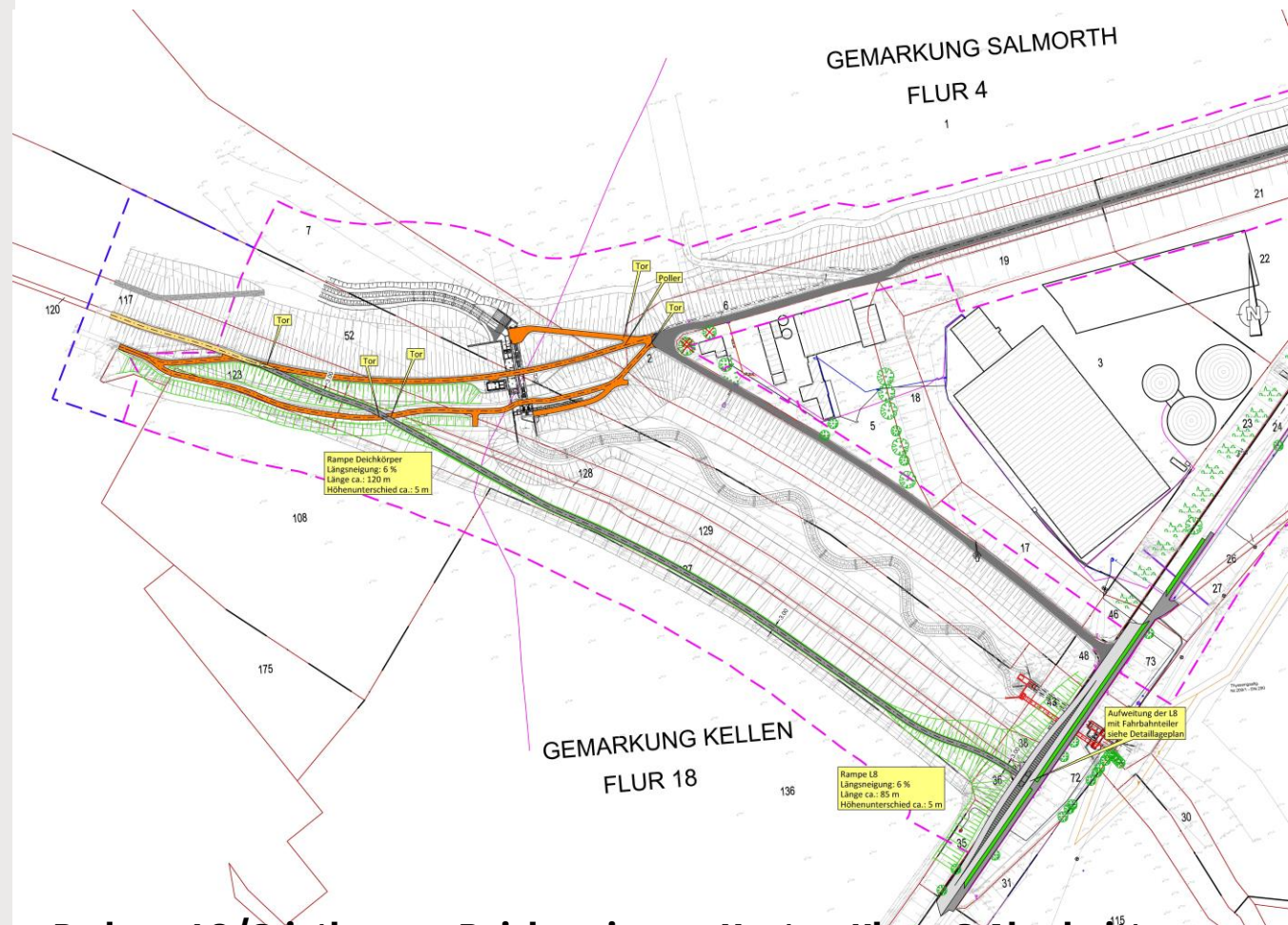


Umsetzung Radverkehrskonzept - Handlungsschwerpunkt Strecken

Bau eines Fuß- und Radwegs L8 / Griethausen

Auftrag zur Objektplanung (Lph 1-7), Landschaftspflegerischer Begleitplan und Bearbeitung Förderantrag an die ARGE Deichsanierung Xanten – Kleve

- Radweg und Querung L8
- Rampe Deichkörper und L8
- Neigung: 6 %
- Breite: 3 m
- Querung als Mittelinsel mit Aufweitung der L8

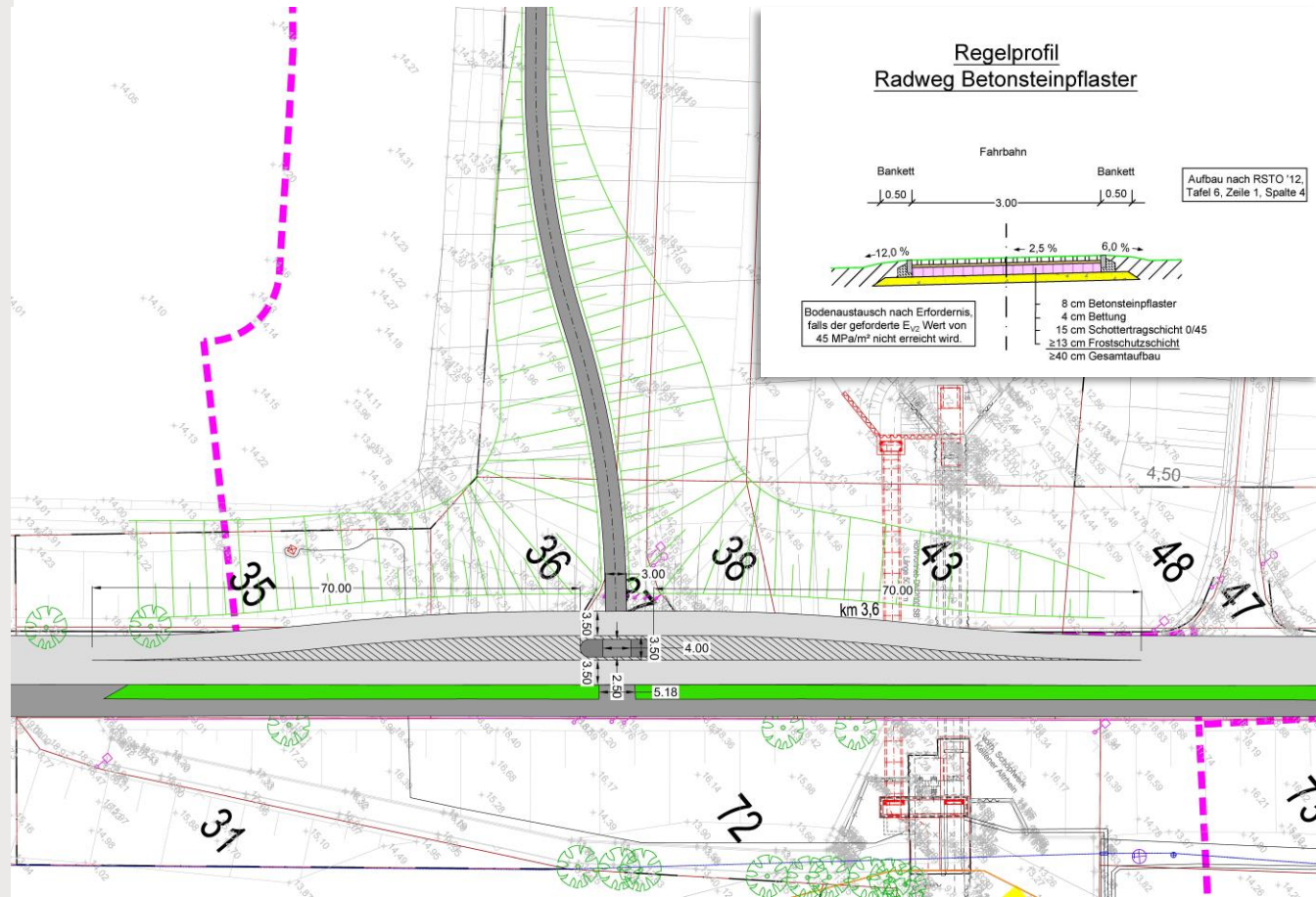


Radweg L8/Griethausen, Deichsanierung Xanten-Kleve, 3. Abschnitt, 2. Teilstrecke

Bau eines Fuß- und Radwegs L8 / Griethausen

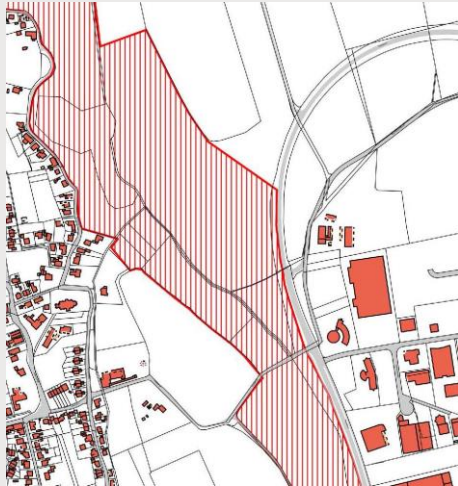
Abstimmung der Planung mit
Deichverband Xanten-Kleve
Umsetzung 2022 im Anschluss
an die Deichsanierung als
Planänderung unwesentlicher
Bedeutung.

Baukosten Radweg sind von
der Stadt Kleve zu tragen,
Baukosten Querung L8
übernimmt Strassen NRW.



Radweg L8/Griethausen, Deichsanierung Xanten-Kleve, 3. Abschnitt, 2. Teilstrecke

Lage im Naturschutzgebiet -
Antrag auf Befreiung (UNB)



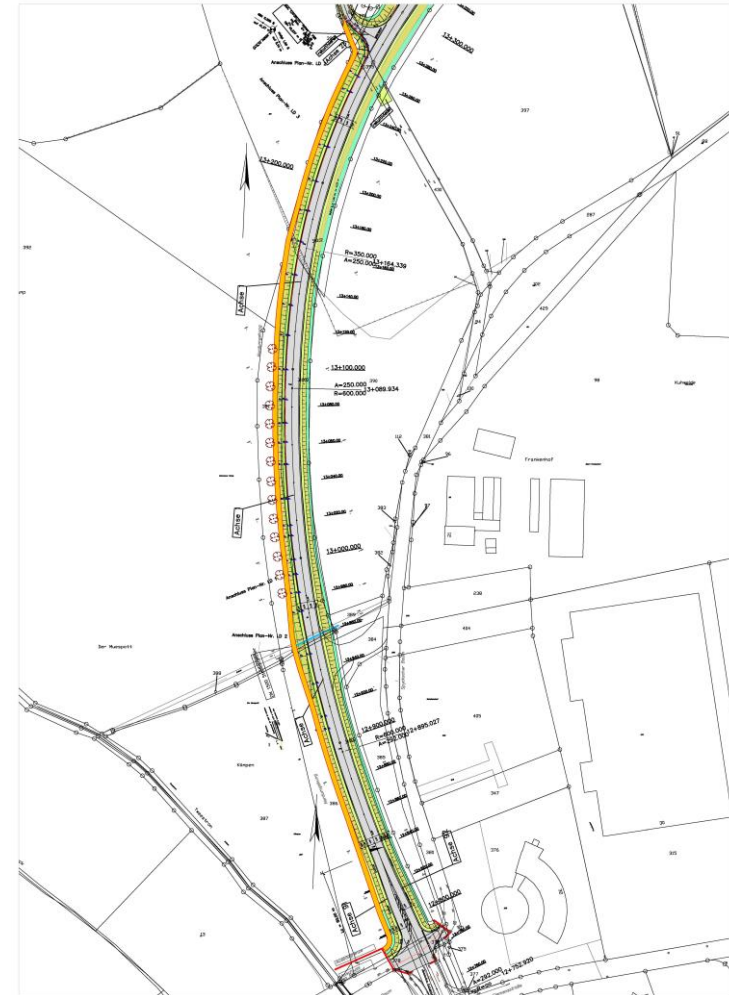
- Artenschutzrechtliche Prüfung gem. § 44 und § 45 BNatSchG Fuß- und Radweg Tweestrom
- LBP Flächen Tweestrom
- FFH-Vorprüfung NSG Salmorth
- FFH-Vorprüfung VSG Unterer Niederrhein

Fuß- und Radweg Tweestrom



Radweg in ausgewiesener
Straßenverkehrsfläche des
rechtsverbindlichen
B-Plans Nr. 3-133-0
Umweltbericht und LBP von 2007 –
erforderliche Aktualisierung des
Artenschutzgutachtens (ASP)

Planung eines Fuß- und Radweges am Tweestrom



**Bau einer Radwegbrücke
über den Spoykanal,
Wasserrechtliche und
naturschutzfachliche
Stellungnahme
des Kreises Kleve:**

Untere Wasserbehörde
kein Plangenehmigungs-
Verfahren gem. § 31 WHG
erforderlich, nur
genehmigungspflichtig gem. §
22 Landeswassergesetz
Untere Naturschutzbehörde
Vorhaben liegt in keinem
Schutzgebiet, Anforderung an
Artenschutzgutachten
(planungsrelevante Vogelarten,
FFH-Anhangsart Biber)

**Artenschutzrechtliche
Prüfung gem. § 44 und § 45
BNatschG**

Prüfung der Förderfähigkeit
(FöRiNah)

**Radweg Spoykanal – Bau einer
Radwegbrücke über den Spoykanal**

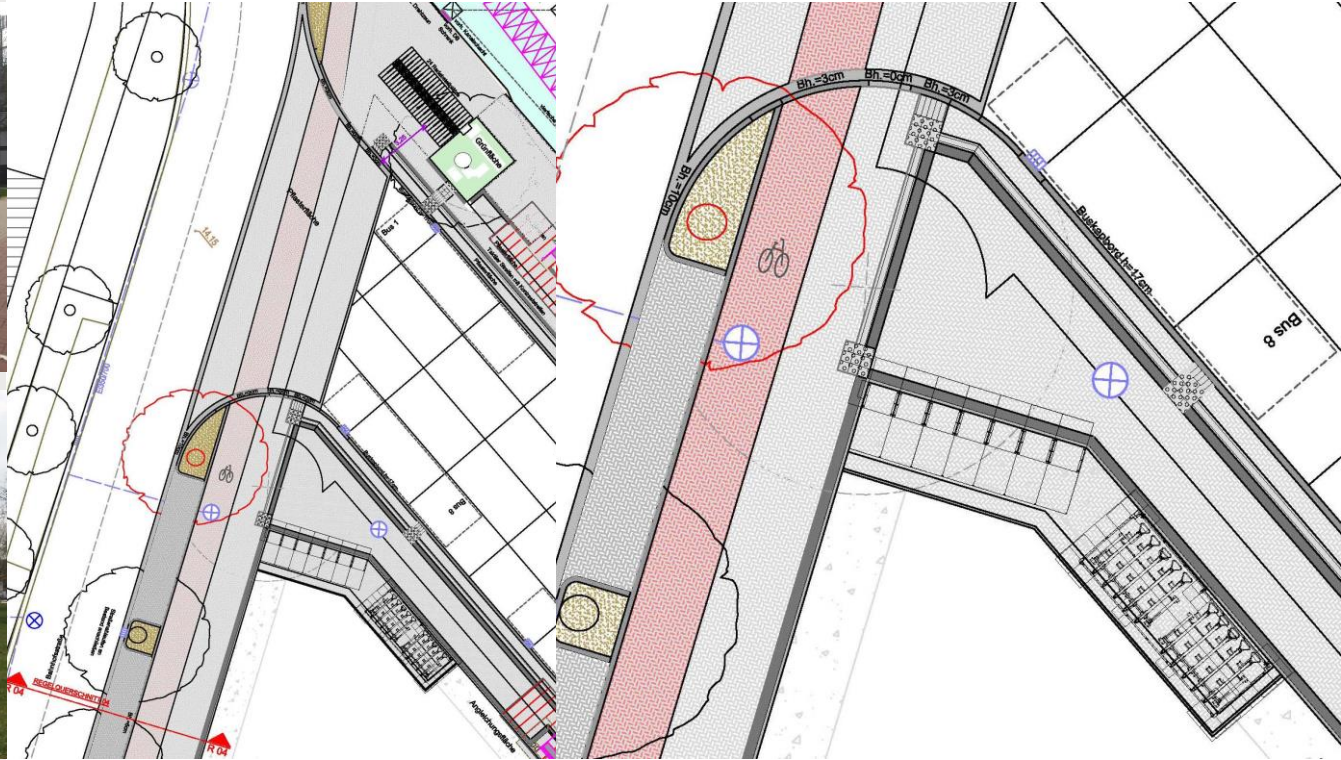


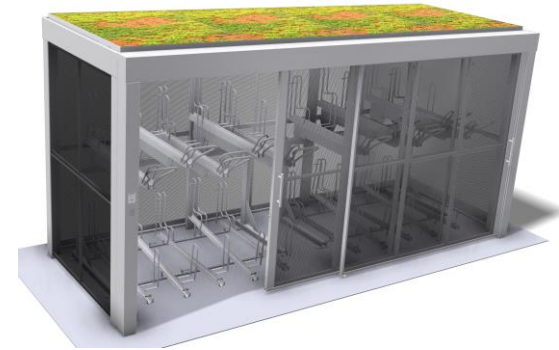
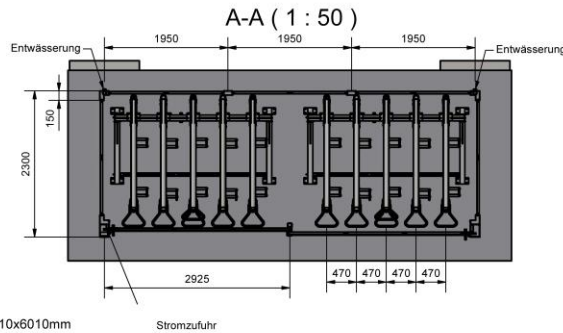
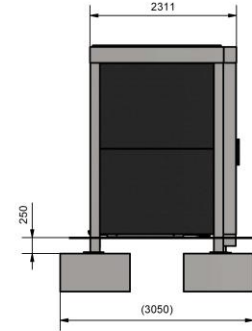
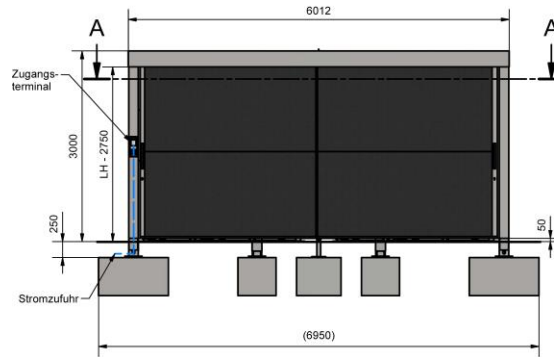
Radweg am Spoykanal – B-Plan 3-079-1



Umsetzung Radverkehrskonzept - Handlungsschwerpunkt Fahrradparken

FB Planen und Bauen
Abteilung Stadtplanung
P. van Koeverden (61.1)



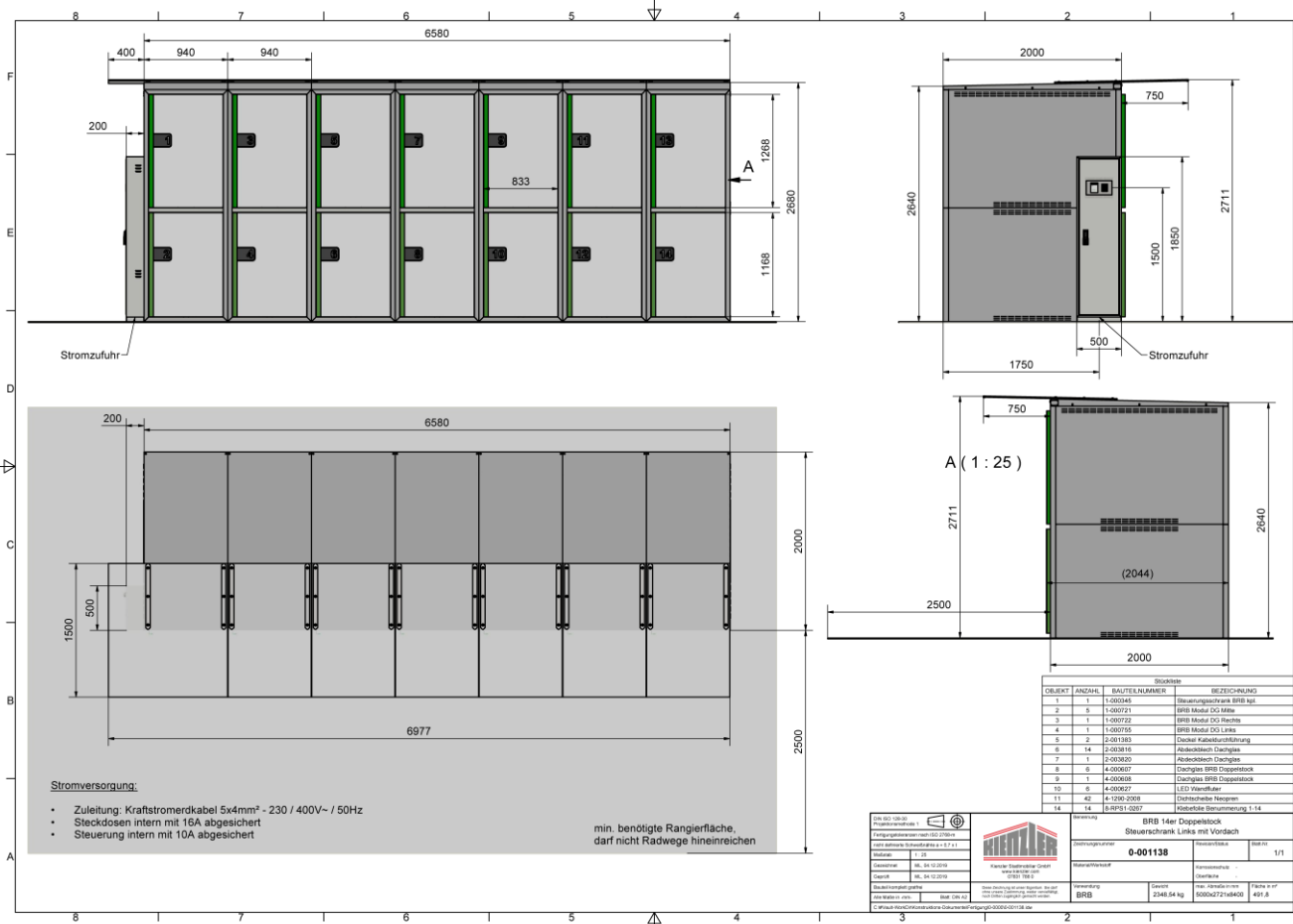


K21
 Abmessung: 2310x6010mm
 Lichte Höhe: 2750mm
 Gesamthöhe: 3000mm
 Fassadenfüllung: Lochblech
 Doppelstockparker mit 20 Stellplätzen

Stromzuleitung: Erdkabel NYY-J 3x2,5mm² - 230V / 50Hz
 Länge: ca. 2m über OK-Belag

Der Belag sollte möglichst planesein sein, max. 6cm Gefälle innerhalb der Anlage

DIN ISO 128-30 Projektionsmethode 1		 Kleber Stahlmobilien GmbH www.karrier.com © 2011 136 8		Benennung K21 6010x2310 LH2750 LB Schiebeträger Steuer-Links	
Fertigungstoleranz nach ISO 2768-m Maß: Differenz Schweißnähte a = 0,1 x l		Zeichnungsnummer 0-000169		Revision/Status -	
Maßstab 1 : 20		Material/Werkstoff -		Blatt-Nr. 1/1	
Gezeichnet SP 24.11.2017		Korrosionsschutz zinkschwarz Oberflächen ohne		Fläche in m ² 352,1	
Geprüft SP 24.11.2017		Verwendung K21		Gewicht 11300,17 kg	
Besetzt komplett gealtert		Diese Zeichnung ist unser Eigentum. Sie darf ohne unsere Zustimmung, weder vervielfältigt, noch Dritten zugänglich gemacht werden.		max. Abmaße in mm 7000x3150x3875	
Alle Maße in mm		Blatt: DN A3		C:\P\Werk\Werk\Konstruktions\K21\K21-000169.dwg	



Umwelt- und Verkehrsausschuss 16.01.2020

Handlungsschwerpunkt Fahrradparken **DeinRadschloss Fahrradboxen
– Doppelstockparker Fahrradboxen (14 STP)**



Umsetzung Radverkehrskonzept - Handlungsschwerpunkt Öffentlichkeitsarbeit

FB Planen und Bauen
Abteilung Stadtplanung
P. van Koeverden (61.1)

Erstellung eines Verkehrsentwicklungsplans & einer Strategie 2030 inkl. Modal Split)

als Grundlage zur Reduzierung des motorisierten Individualverkehrs, der Optimierung der Nahmobilität sowie für einen klimafreundlicheren Modal-Split

Modal-Split-Erhebung

- Fördermittel über Förderrichtlinie Nahmobilität
- Bescheid über Zustimmung vorzeitiger Maßnahmenbeginn
- Umsetzung ab Anfang 2020
- Ergebnisvorstellung im UVA



Modal Split –
Verkehrsteilnehmer



Ziele der Radverkehrsförderung

Umsetzung Klimaschutzfahrplan (Beschluss 20.03.19)
Verkehrsentwicklungsplan
& Strategie 2030 sowie inkl. Modal-Split-Erhebung



stadtradeln.de/kleve



**STADTRADELN –
kreisweit**



Klima.Partner im Kreis Kleve – kreisweites STADTRADELN

In der Sitzung der Klima.Partner im Kreis Kleve am 13.11.2019 wurde beschlossen, gemeinsam im **Zeitraum vom 15.06. bis 05.07.2020** an der bundesweiten Aktion STADTRADELN teilnehmen zu wollen.

