



## VORPLANUNG

**Weiterentwicklung der Ergebnisse der Programmstudie  
als städtebauliche und architektonische Lösungsansätze**

Präsentation zur Schulausschusssitzung  
am 20. September 2018

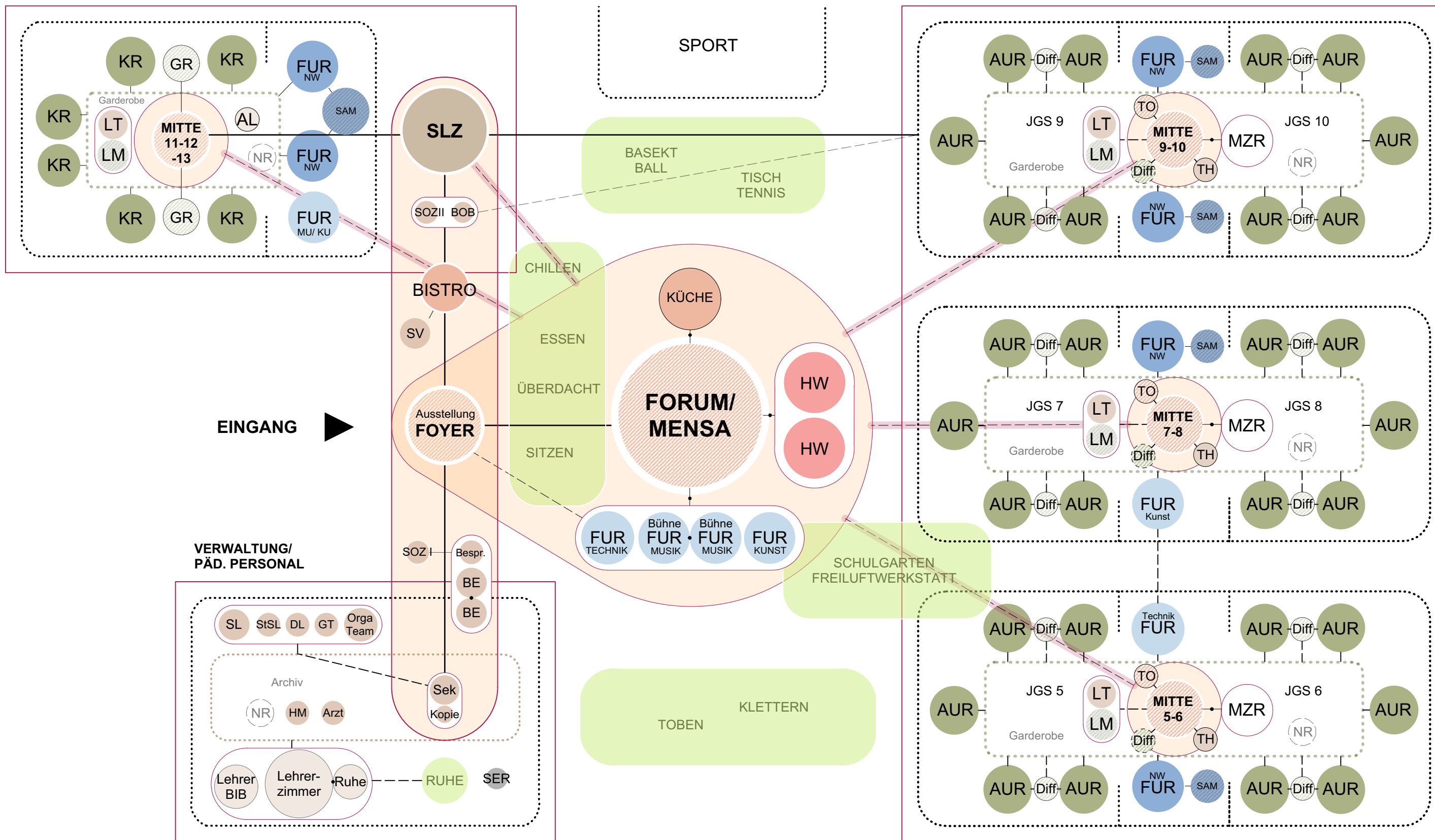


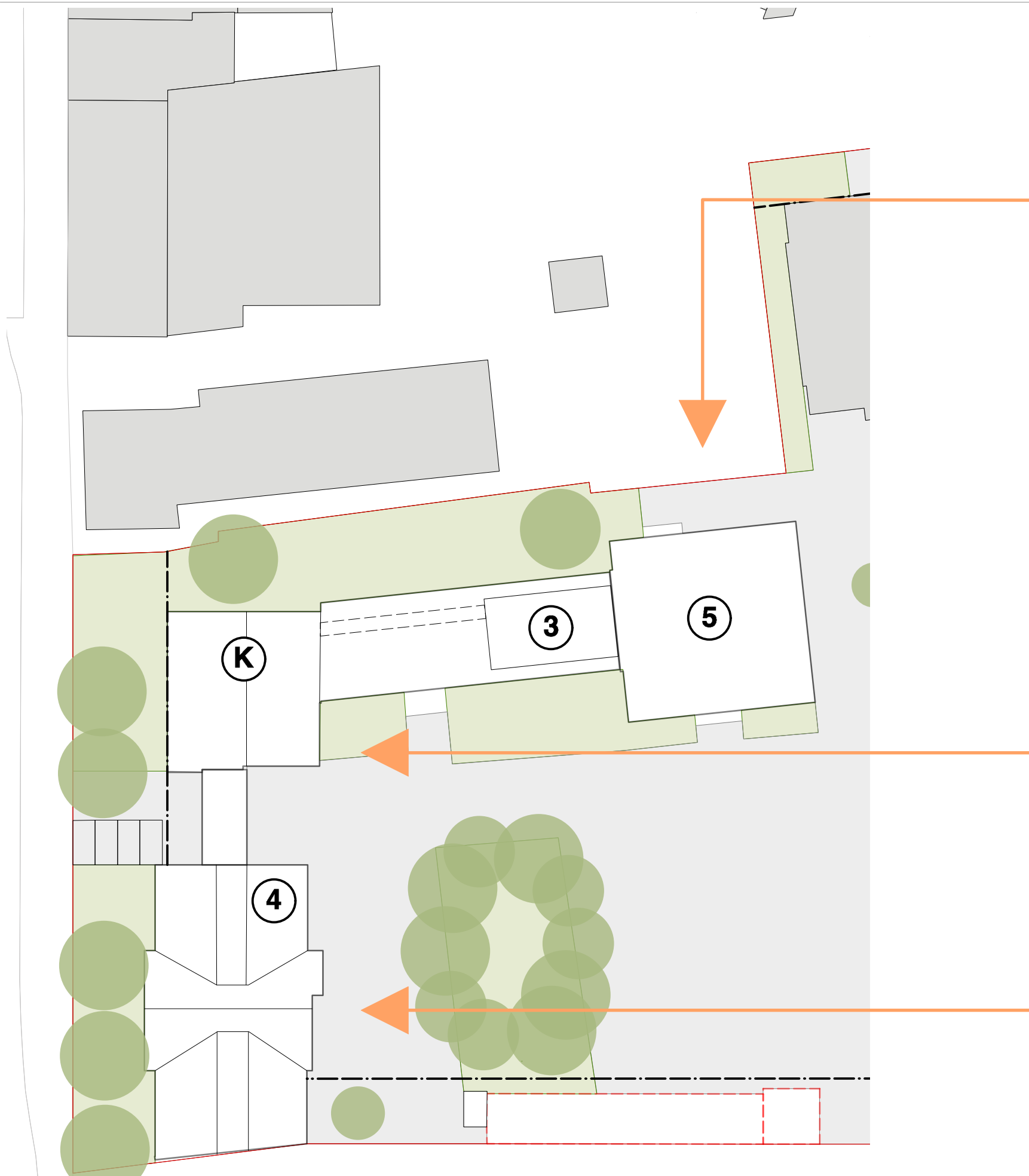


# Verteilung des Raumprogramms auf den Gebäudebestand

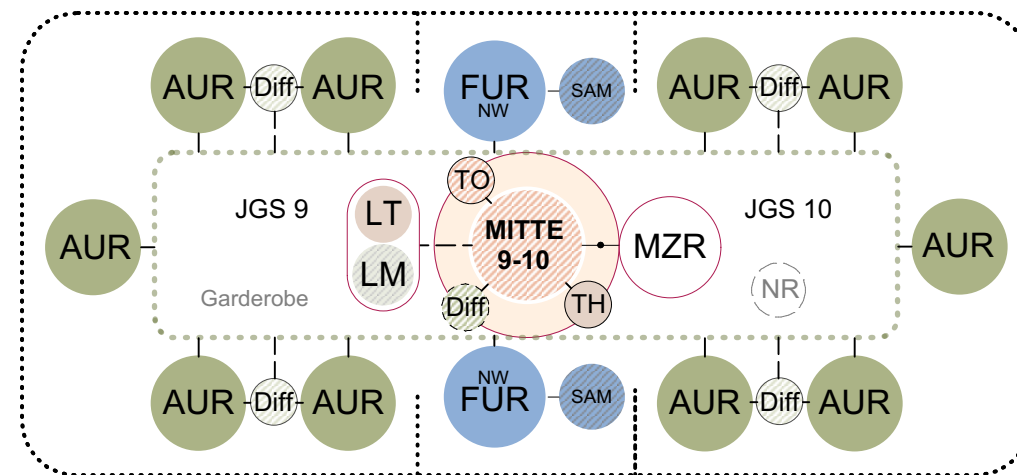
SEK II\_OBERSTUFE\_JGS 11/12/13 2 - ZÜGIG

SEK I\_DOPPELJAHRGANGSSTUFEN 5 - ZÜGIG

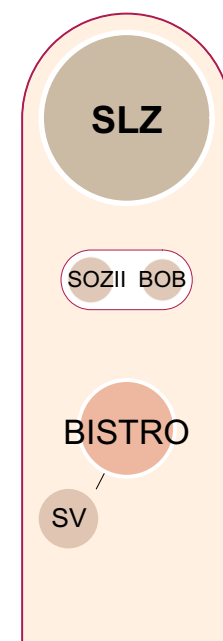




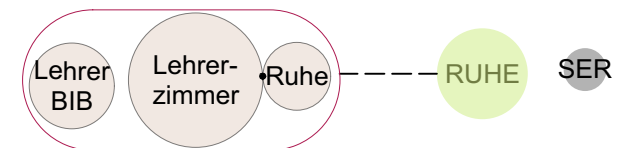
JG 9/10 IN HAUS 3/5



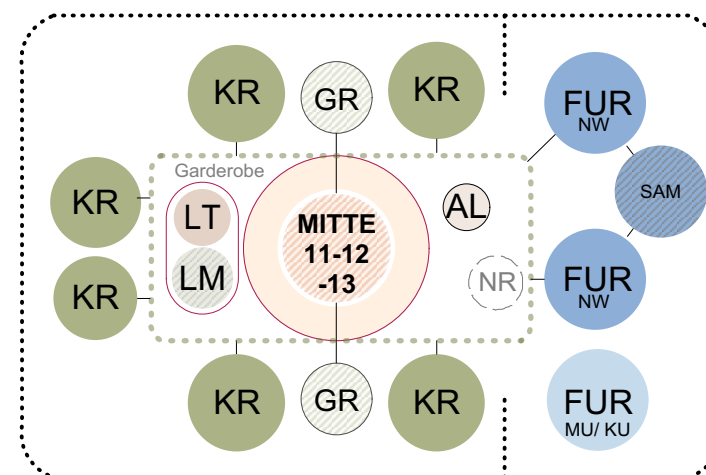
"OBERSTUFENZENTRUM" IN NEUEM KOPFBAU



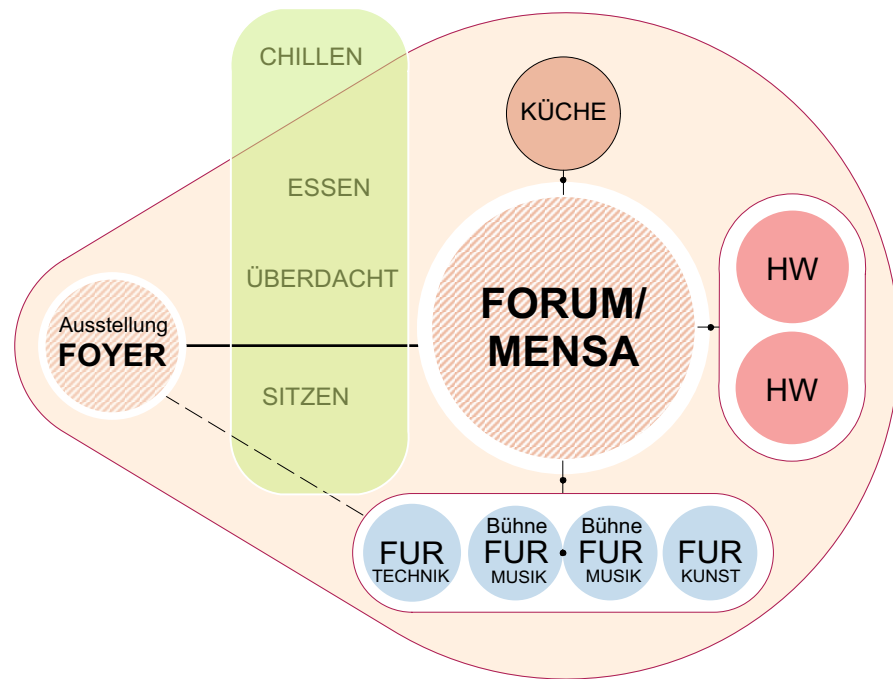
LEHRER IN HAUS 5



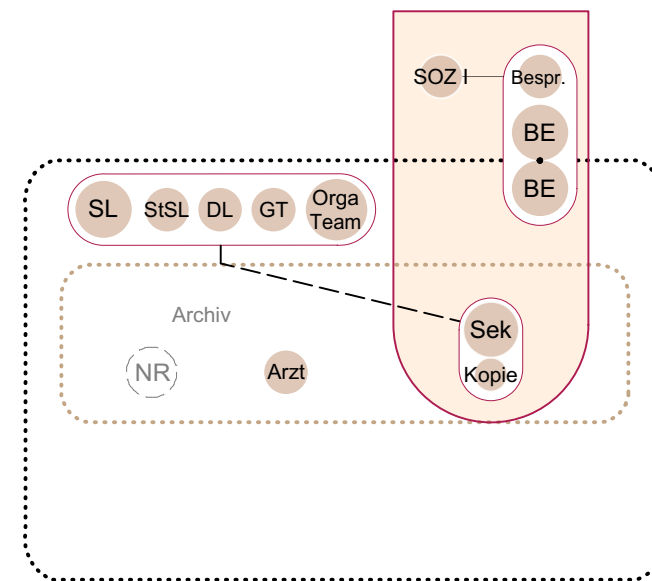
OBERSTUFE IN HAUS 4



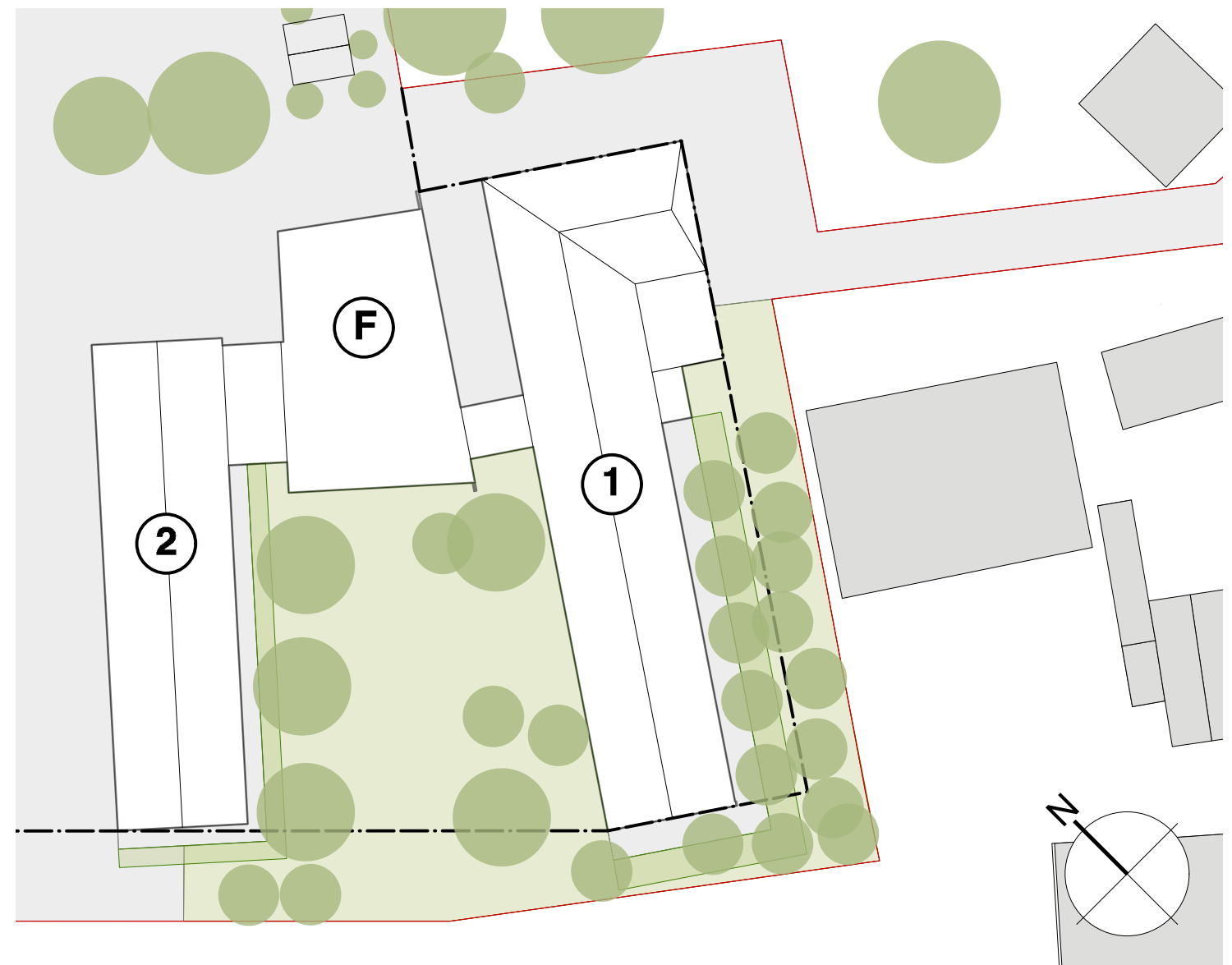
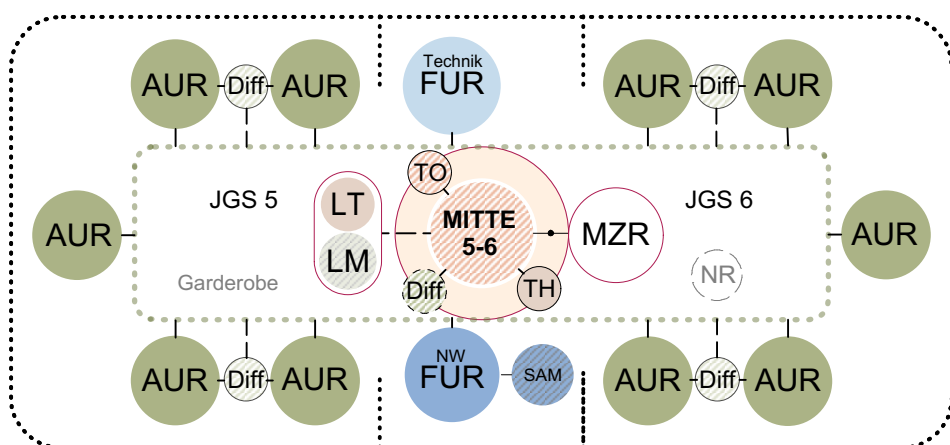
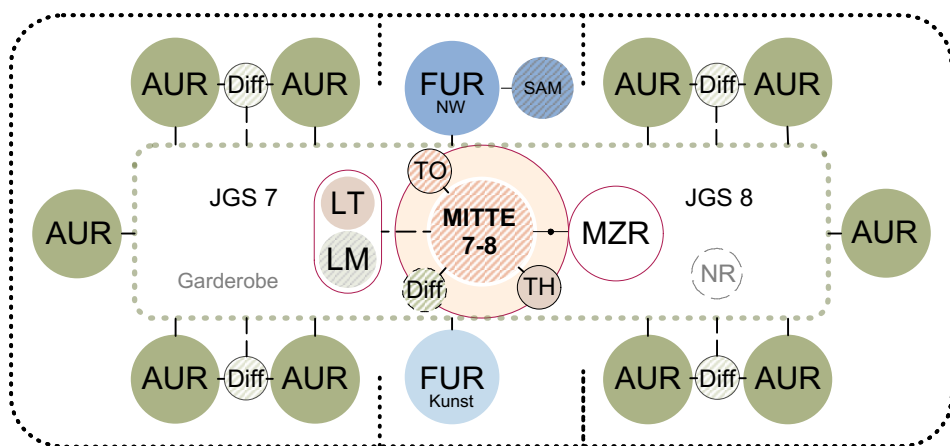
SCHULMITTE



VERWALTUNG



UNTERSTUFE / MITTELSTUFE

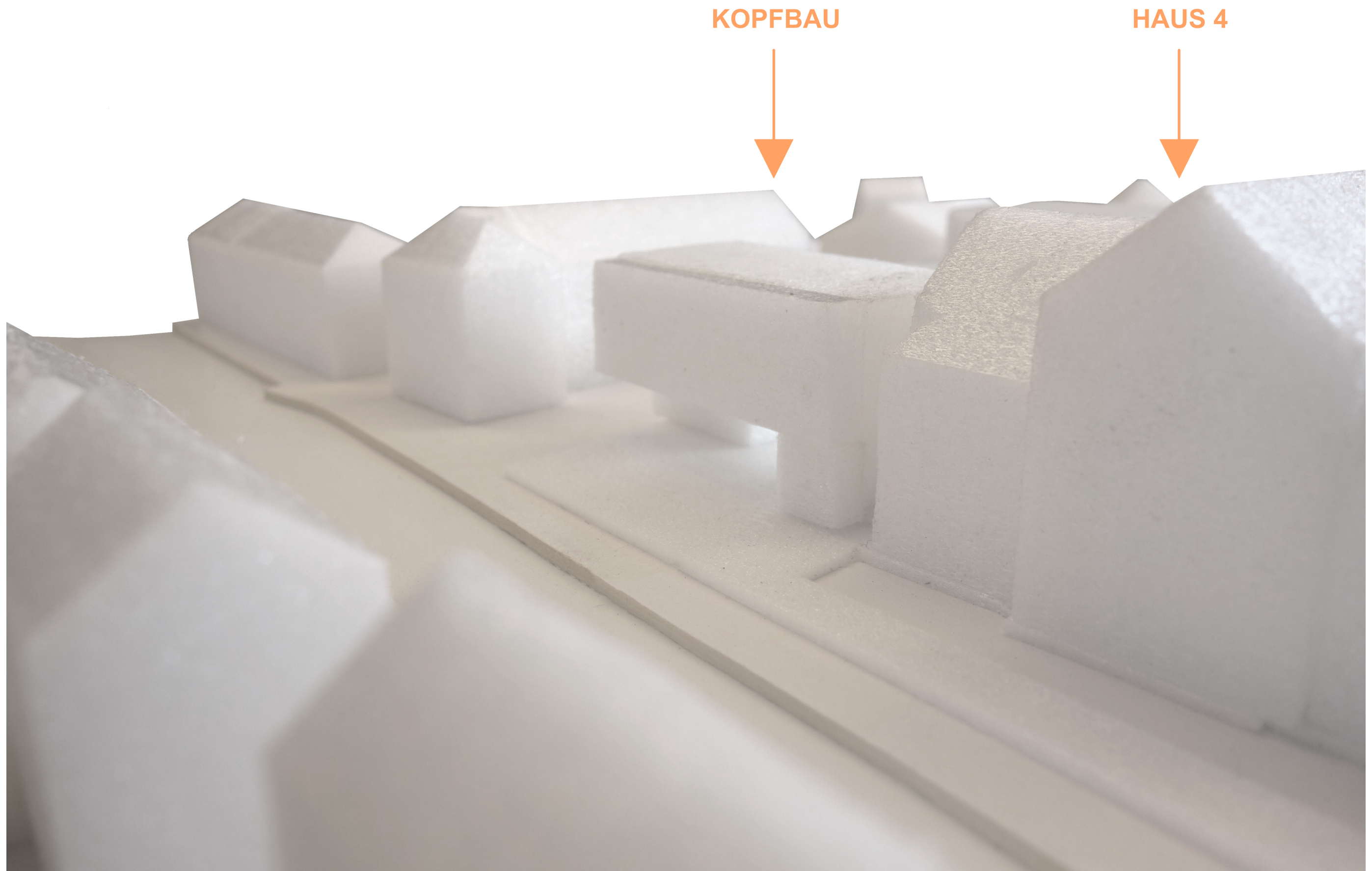





# Lösungsansatz Häuser 3-5 und Kopfbau





Die Baugrenzen wurden graphisch aus dem Bebauungsplan Nr. 1-208-1 (März 2007) übertragen  
eine digitale Grundlage liegt nicht vor!

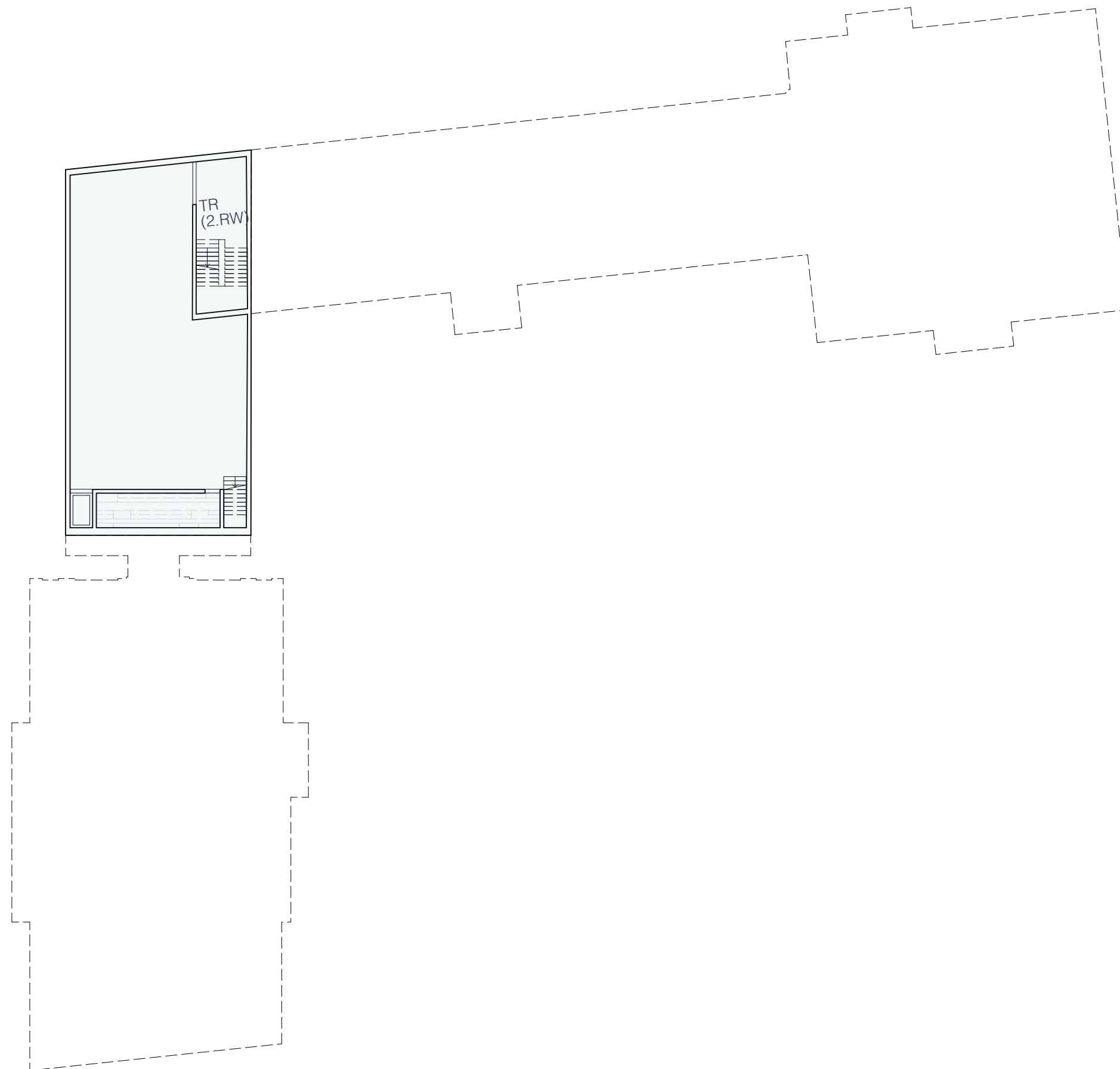


 Abriss

 Sanierung Bestand

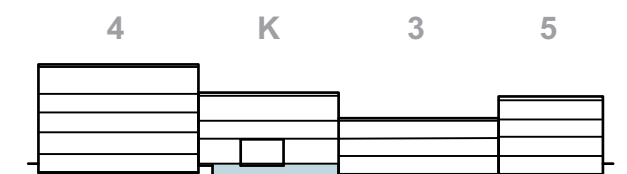
 Sanierung Bestand  
im weiteren ohne Nutzung

 Neubau/Erweiterung





- Technik


UNTERGESCHOSS

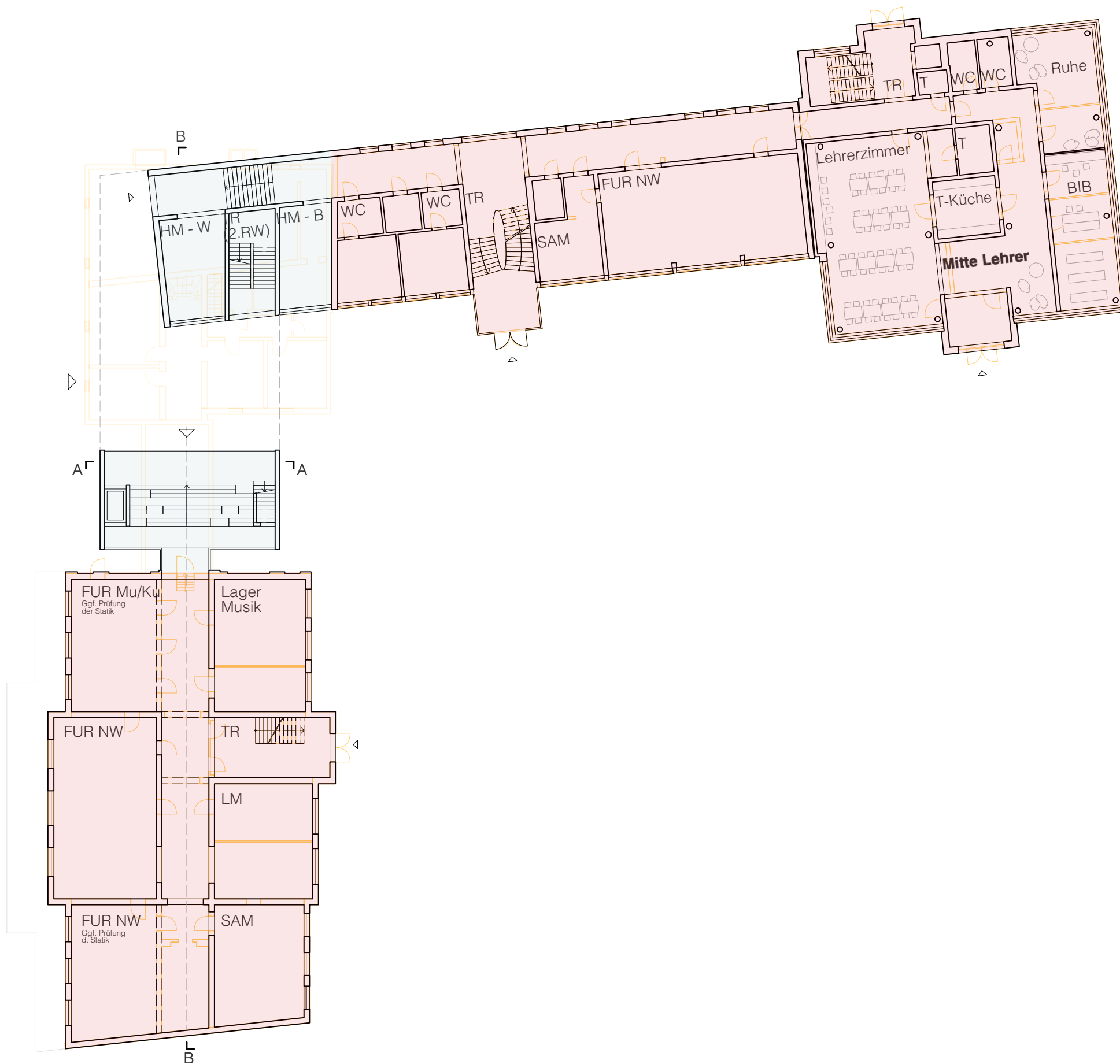


 Abriss

 Sanierung Bestand

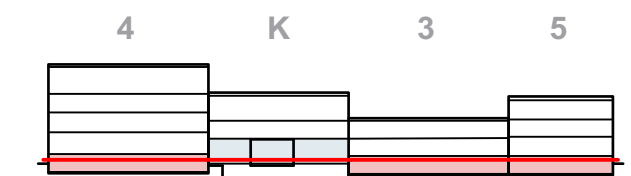
 Sanierung Bestand  
im weiteren ohne Nutzung

 Neubau/Erweiterung





- neue Haupteinschließung
- Oberstufe + Fachräume  
(Haus 4)
- Jg. 9 - 10 + Fachräume  
(Haus 3)
- Lehrerbereich (Haus 5)


ERDGESCHOSS



 Abriss

 Sanierung Bestand

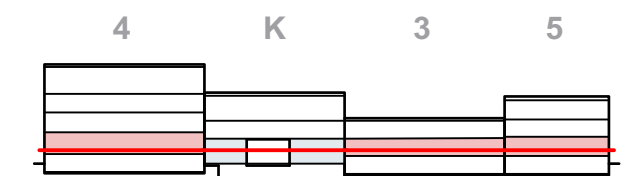
 Sanierung Bestand  
im weiteren ohne Nutzung

 Neubau/Erweiterung





- neue Haupteinschließung
- Oberstufe + Fachräume  
(Haus 4)
- Jg. 9 - 10 Unterrichtsräume  
(Haus 3 / 5)


1. OBERGESCHOSS



 Abriss

 Sanierung Bestand

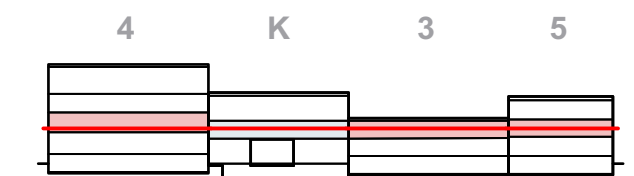
 Sanierung Bestand  
im weiteren ohne Nutzung

 Neubau/Erweiterung





- Oberstufe + Kursräume / SLZ (Haus 4)
- Oberstufenzentrum
- neue Verbindung Haus 3/ 5 - 4
- Jg. 9 - 10 Unterrichtsräume / Stufenmitte (Haus 3 / 5)


2. OBERGESCHOSS

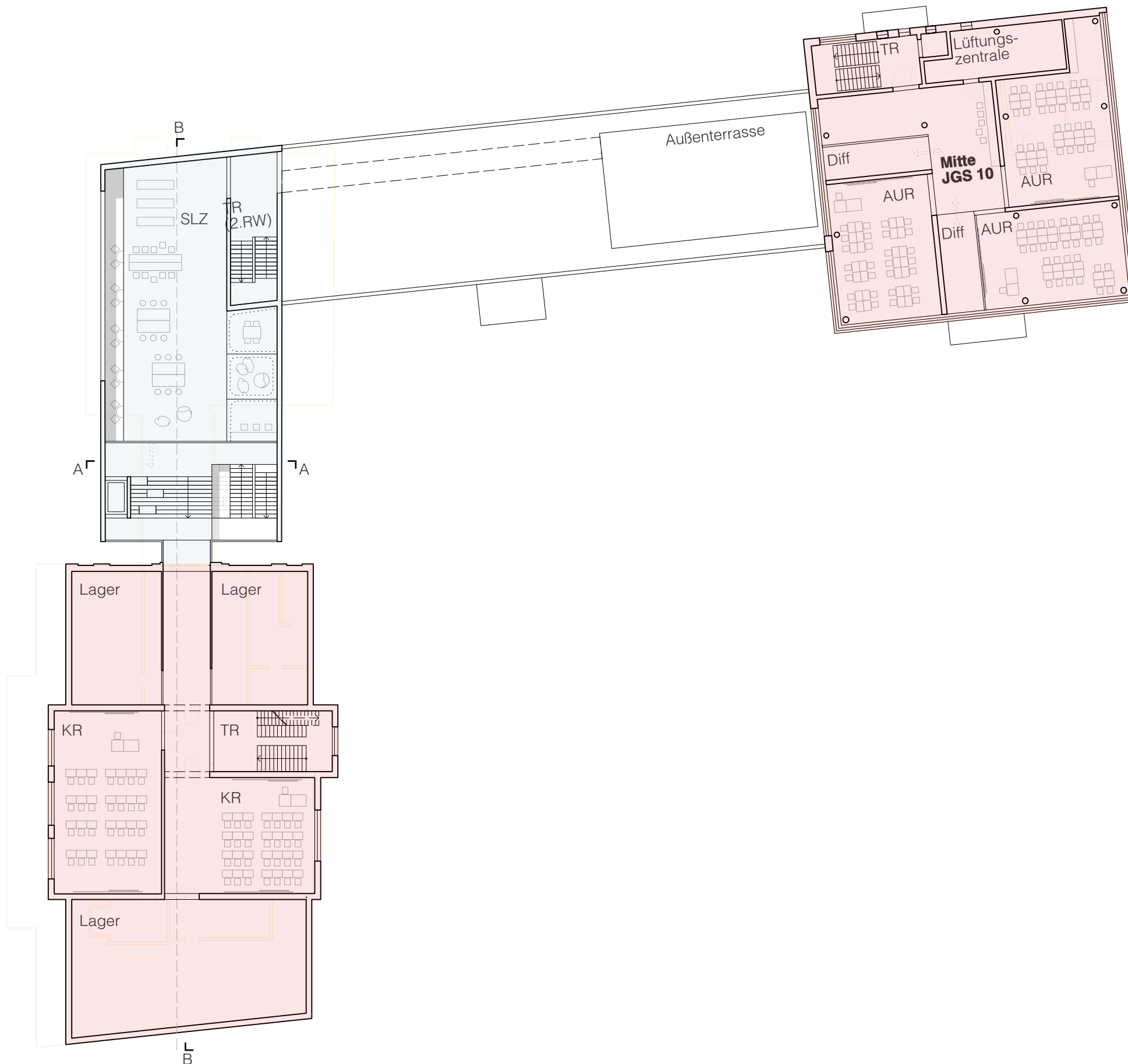


 Abriss

 Sanierung Bestand

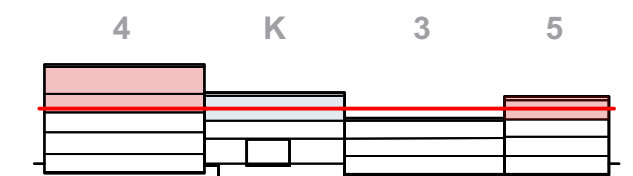
 Sanierung Bestand  
im weiteren ohne Nutzung

 Neubau/Erweiterung



- Oberstufe + Kursräume / Lagerflächen (Haus 4)
- Oberstufenzentrum
- neue 2. Rettungsweg Haus 5
- Jg. 9 - 10 Unterrichtsräume / (Haus 5)

3. OBERGESCHOSS

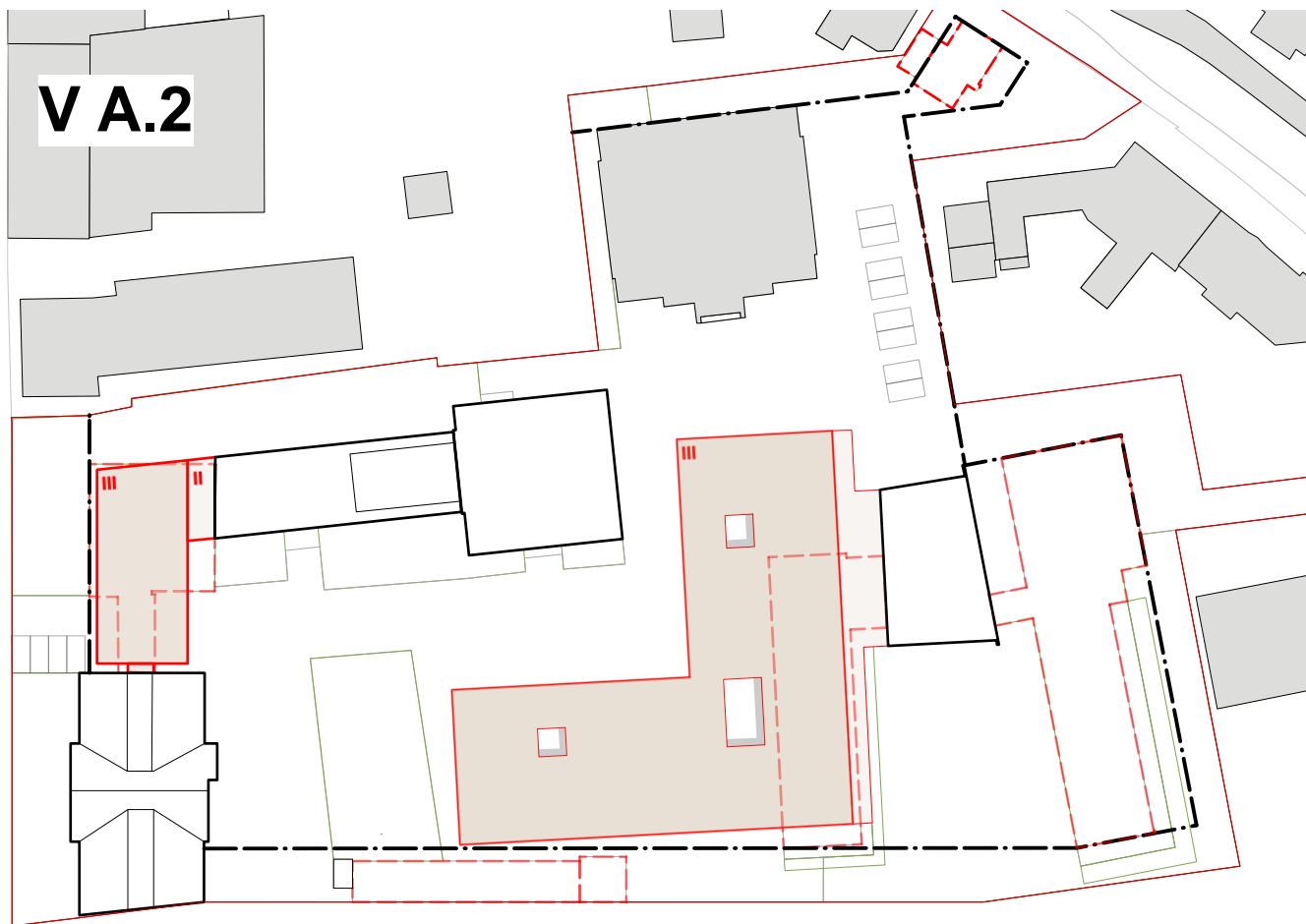




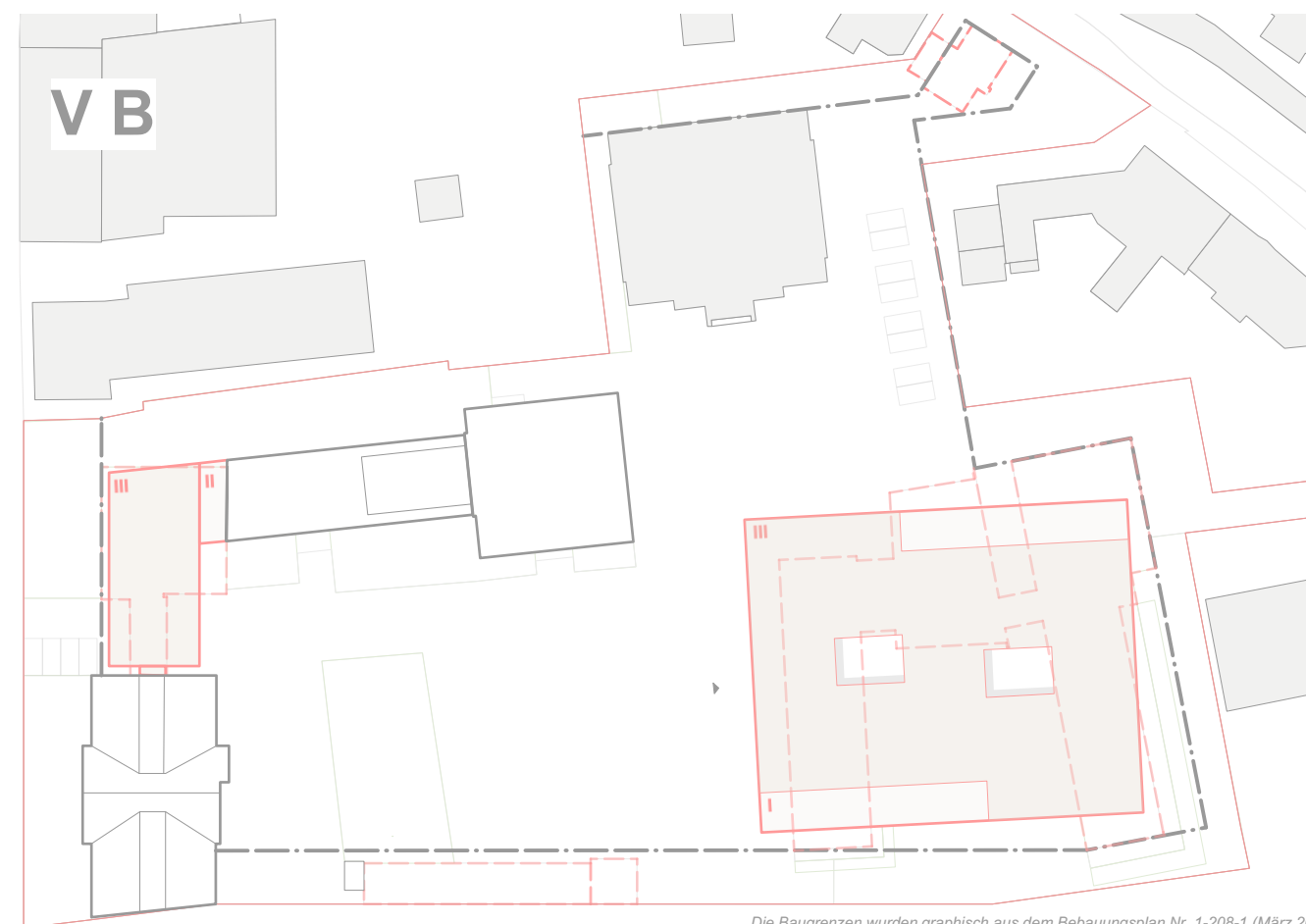
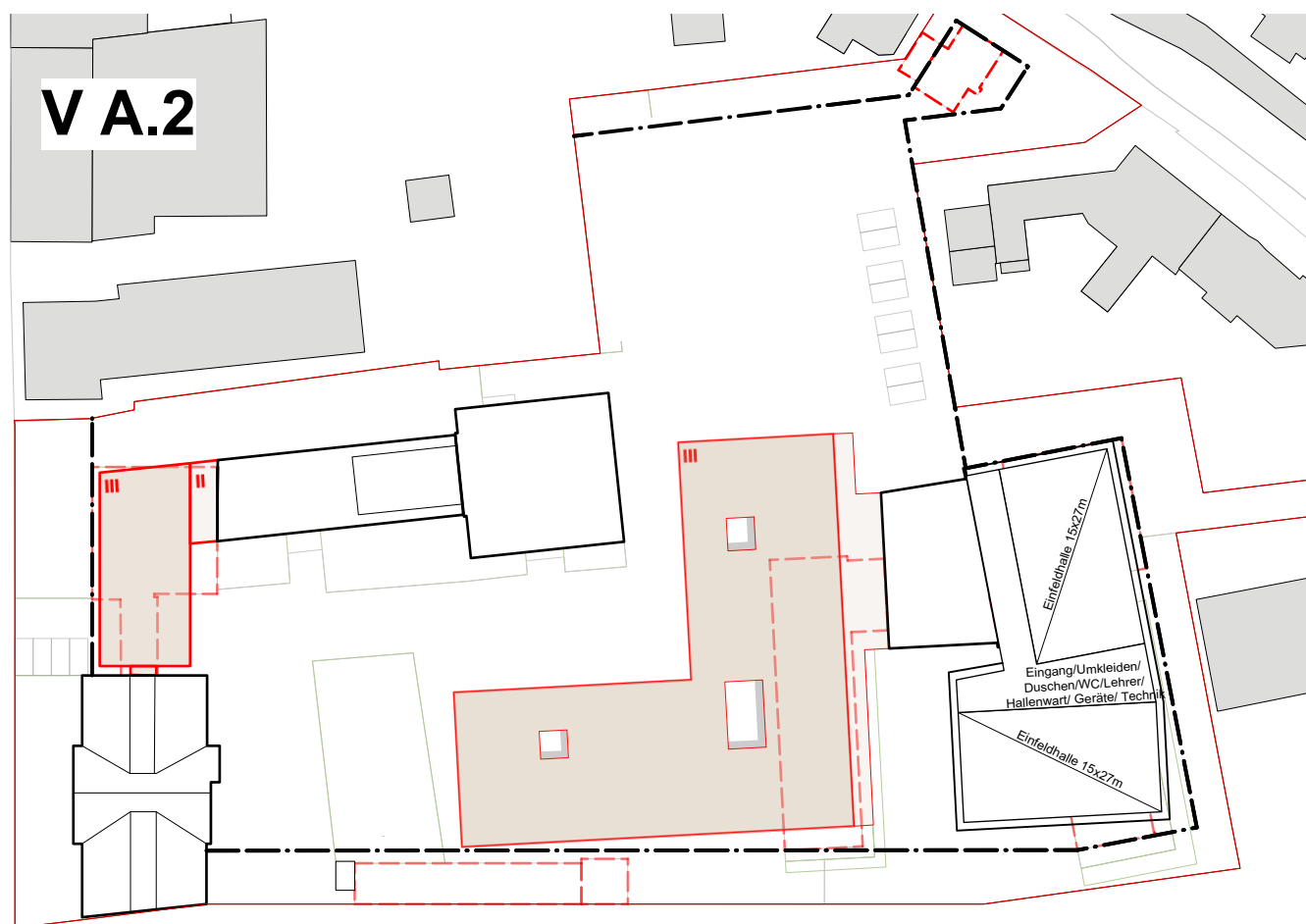
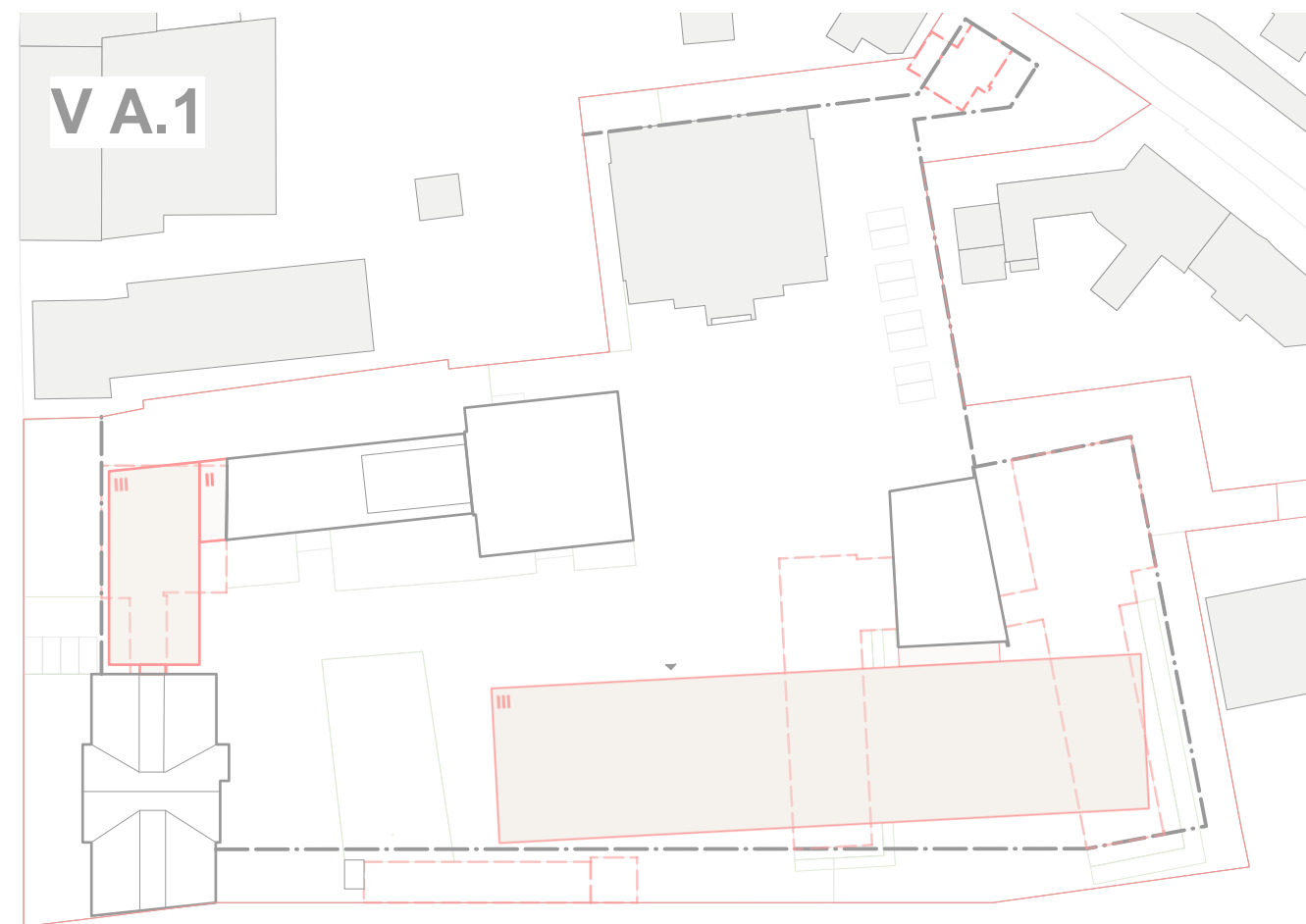
# Lösungsansätze zum Bereich Haus 1 / 2 und Forum



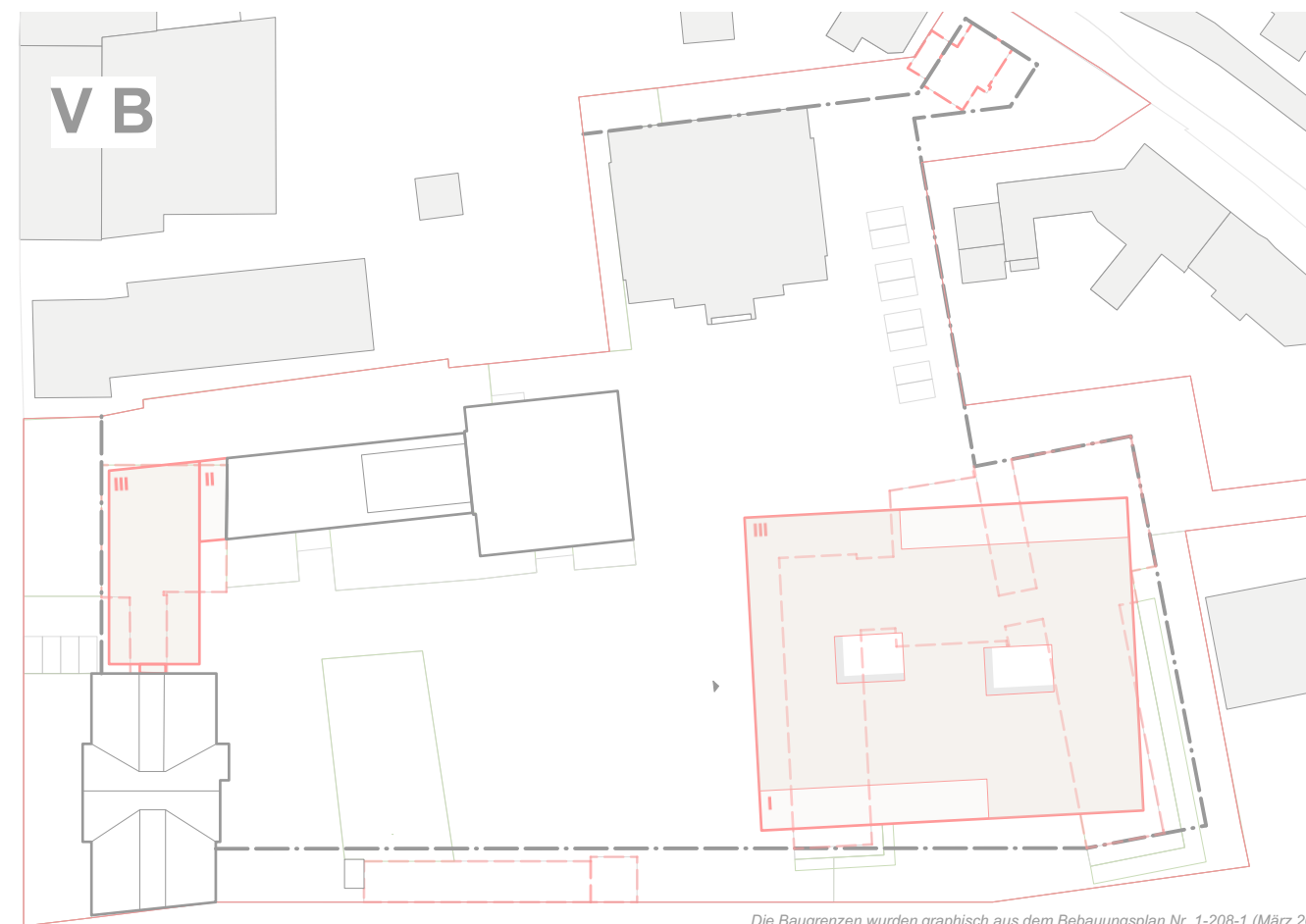
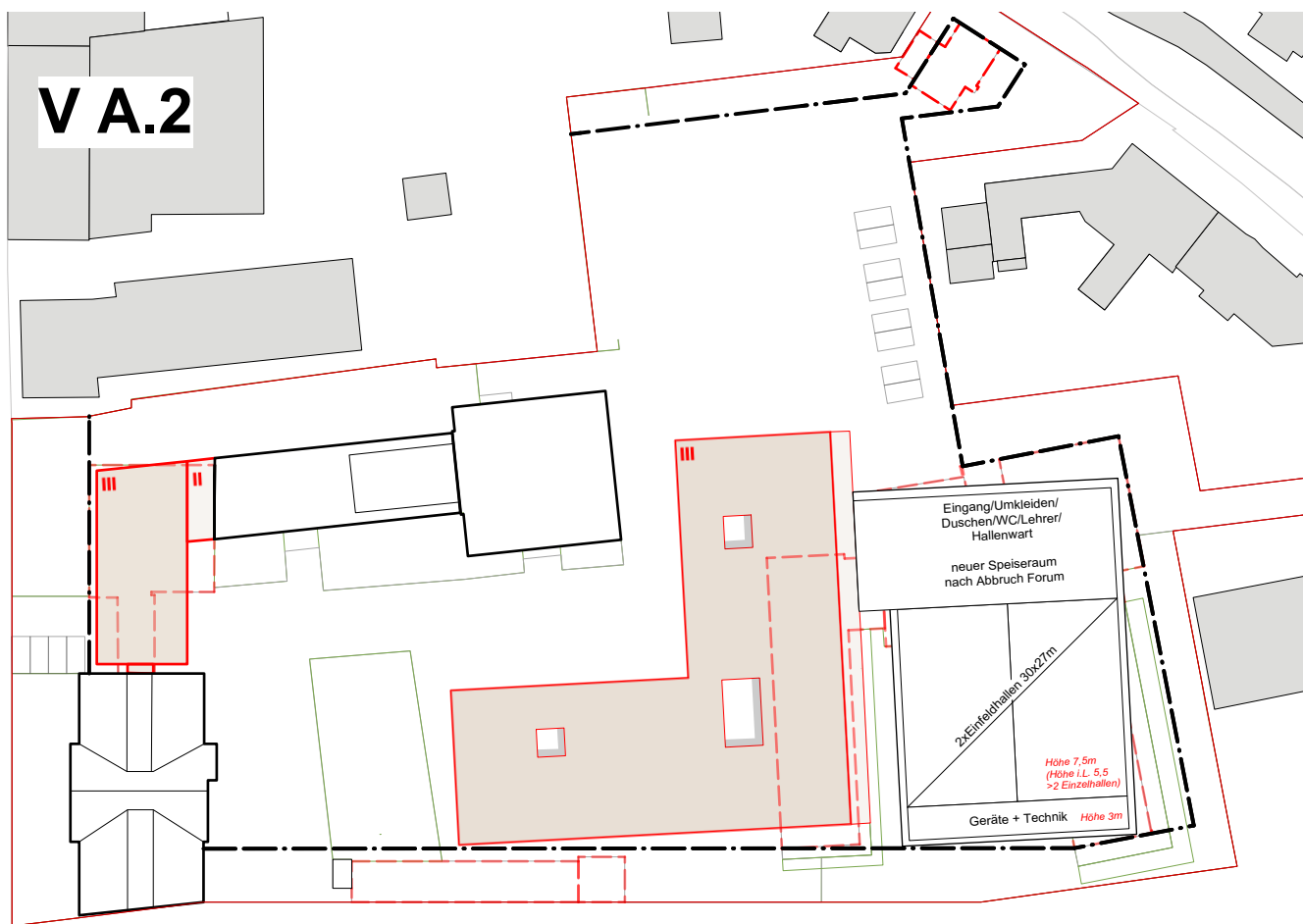
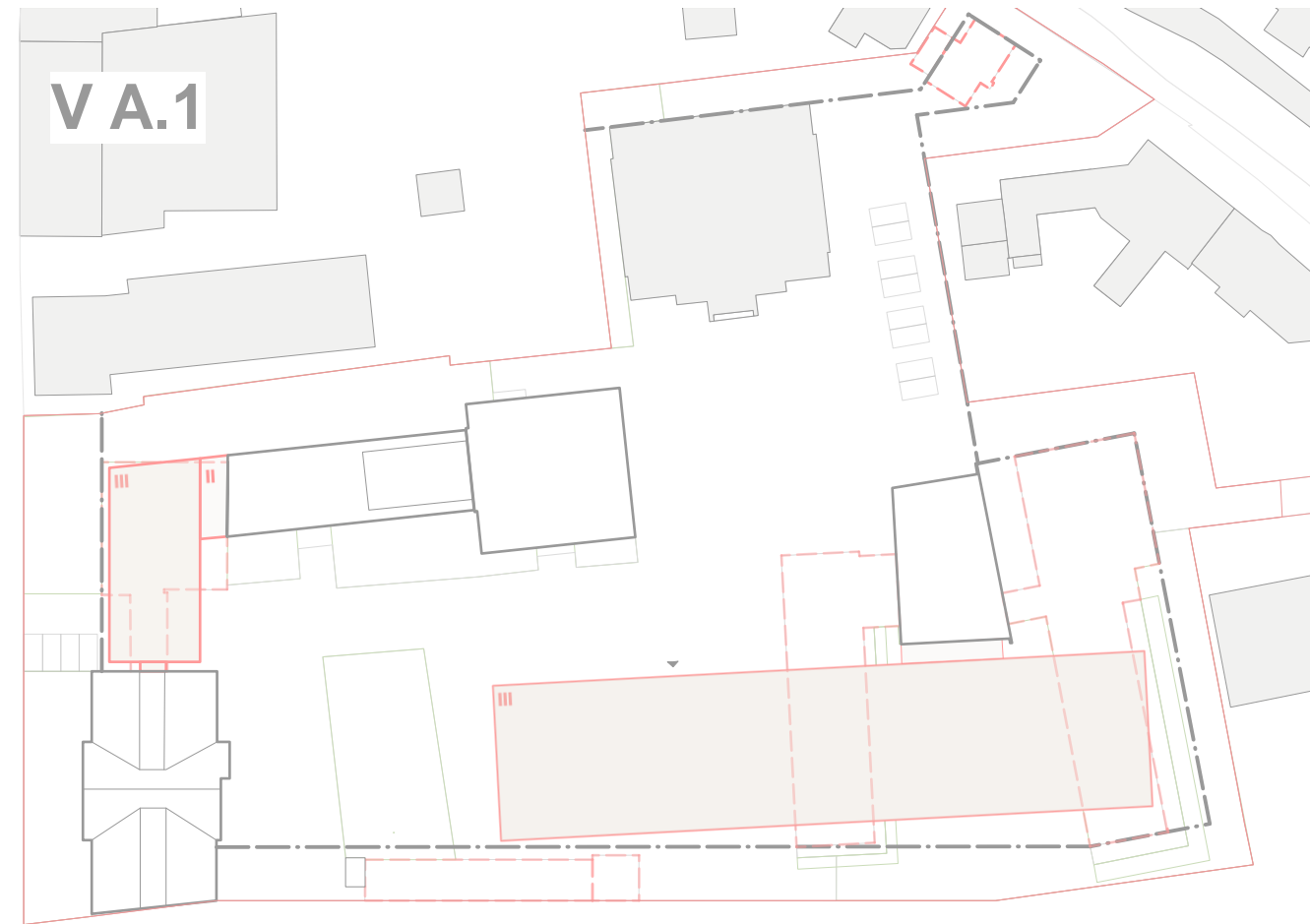
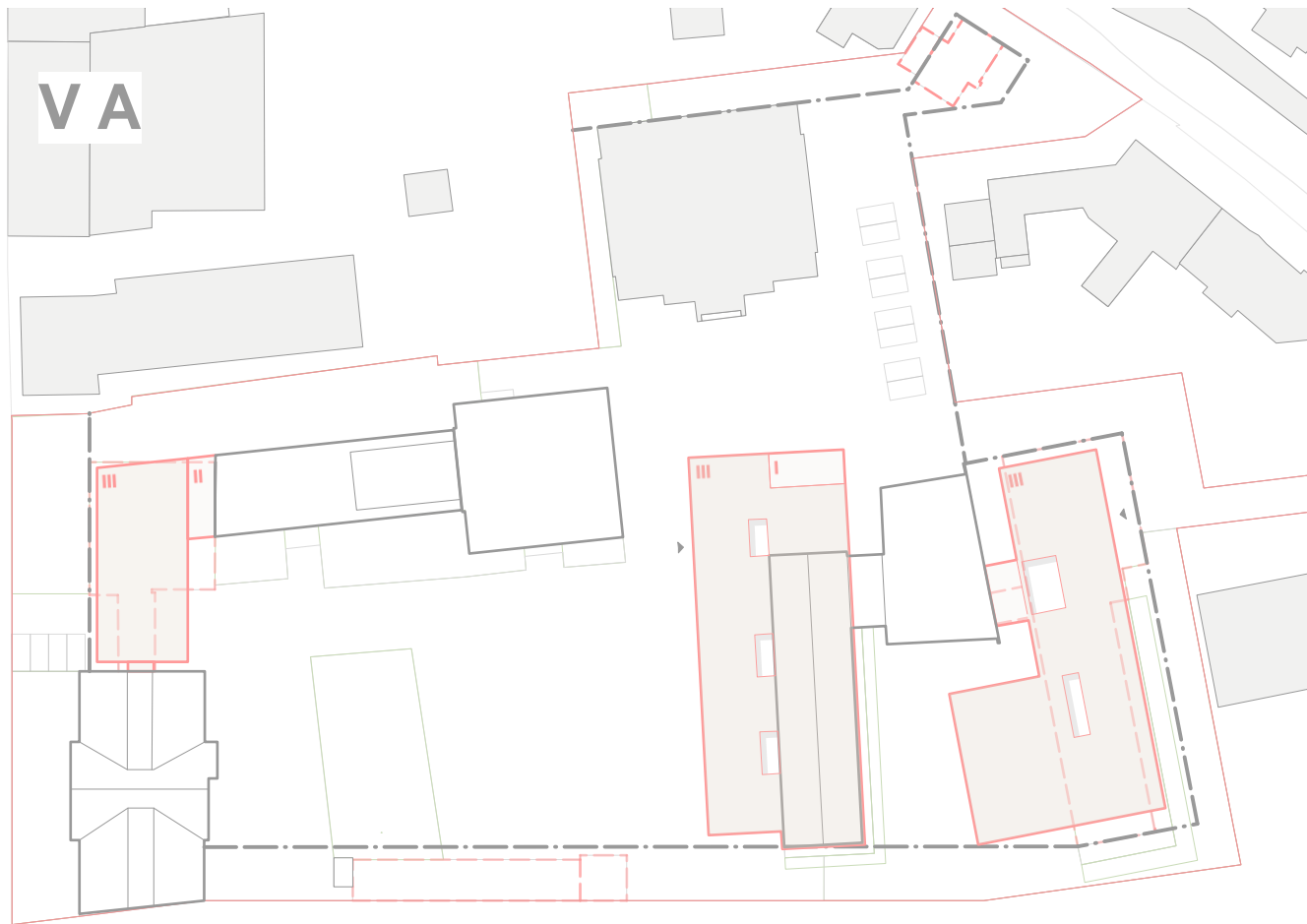
Die Baugrenzen wurden graphisch aus dem Bebauungsplan Nr. 1-208-1 (März 2007) übertragen  
eine digitale Grundlage liegt nicht vor!



Die Baugrenzen wurden graphisch aus dem Bebauungsplan Nr. 1-208-1 (März 2007) übertragen  
eine digitale Grundlage liegt nicht vor!



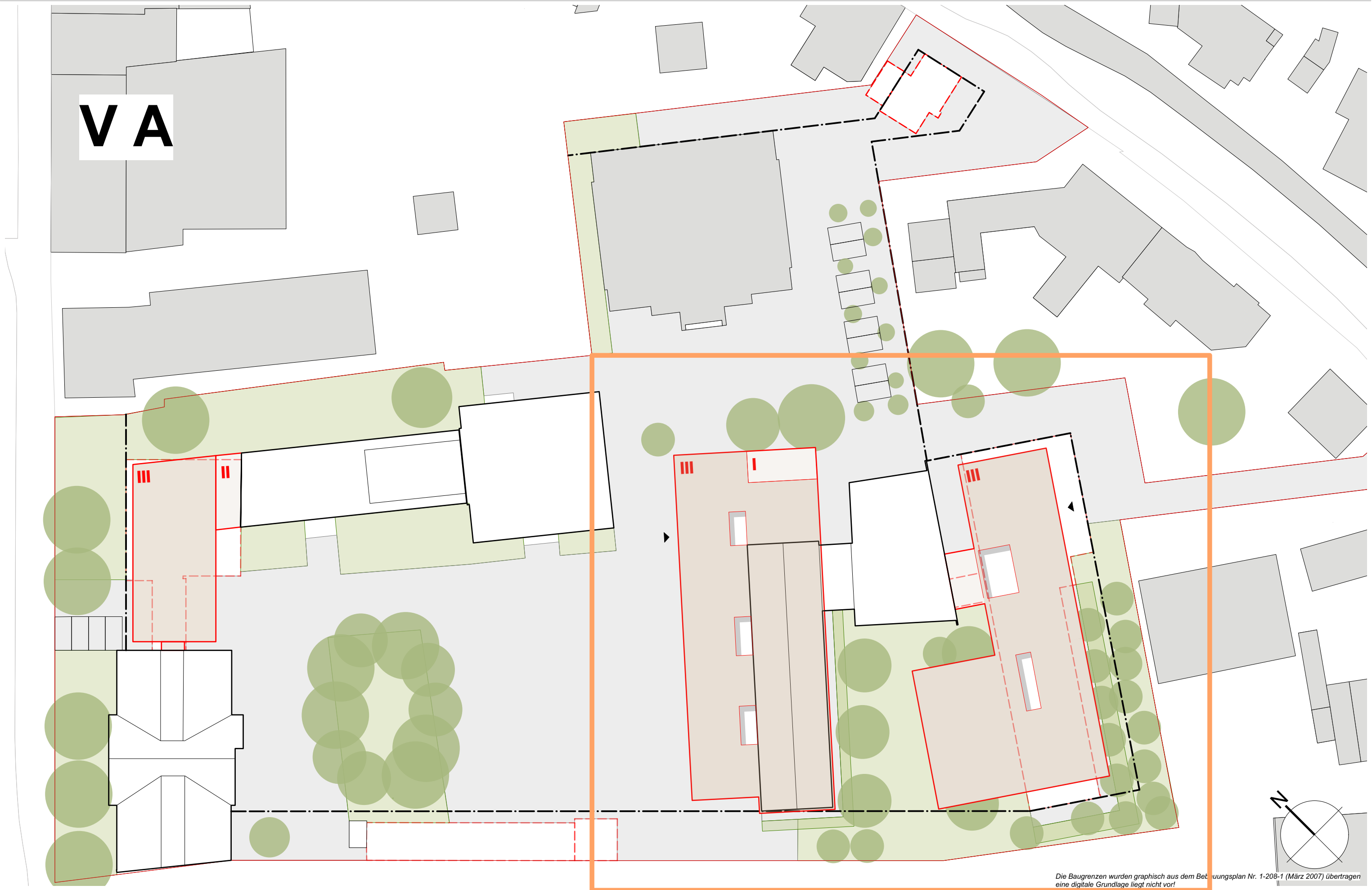
Die Baugrenzen wurden graphisch aus dem Bebauungsplan Nr. 1-208-1 (März 2007) übertragen eine digitale Grundlage liegt nicht vor!



Die Baugrenzen wurden graphisch aus dem Bebauungsplan Nr. 1-208-1 (März 2007) übertragen eine digitale Grundlage liegt nicht vor!

## VARIANTE A

- Abriss Haus 1
- Erhalt Forum + Haus 2
- Erweiterung Haus 2
- Neubau im Bereich Haus 1



Die Baugrenzen wurden graphisch aus dem Bebauungsplan Nr. 1-208-1 (März 2007) übertragen  
eine digitale Grundlage liegt nicht vor!