

# Barrierefreier öffentlicher Verkehrsraum in Kleve



**„Menschen mit Behinderungen haben ein Recht auf Gleichbehandlung und es ist Aufgabe der Kommunen, ihnen im Rahmen ihrer Möglichkeiten den Zugang zu allen öffentlichen Gebäuden und Einrichtungen sowie die Teilnahme am gesellschaftlichen Leben zu ermöglichen.“**

**Deklaration von Barcelona**

**„Die Stadt und die behinderten Menschen“ vom  
24.03.1995**

## Barrierefreiheit

- ☞ DIN 18024-1 Barrierefreies Bauen (Straßen, Wege, usw.)
  - ☞ DIN 18040-3 Öffentlicher Verkehrs- und Freiraum
  - ☞ DIN 32975 Gestaltung visueller Informationen
  - ☞ DIN 32981 Zusatzeinrichtungen für Blinde und Sehbehinderte an Straßenverkehrssignalanlagen
  - ☞ DIN 32984 Bodenindikatoren im öffentl. Raum
- 
- ☞ H BVA Hinweise für barrierefreie Verkehrsanlagen
  - ☞ Leitfaden 2012 – Barrierefreiheit im Straßenraum

## Problemstellung

- ☞ Erfahrungswerte für Fachplanungen fehlen
- ☞ Empathie für Mobilitätsbeeinträchtigungen
- ☞ Keine einheitliche Bauweisen bzw. Standards
- ☞ Topographie oder sensibles Stadtbild

## Eingeschränkte Gehwegnutzung

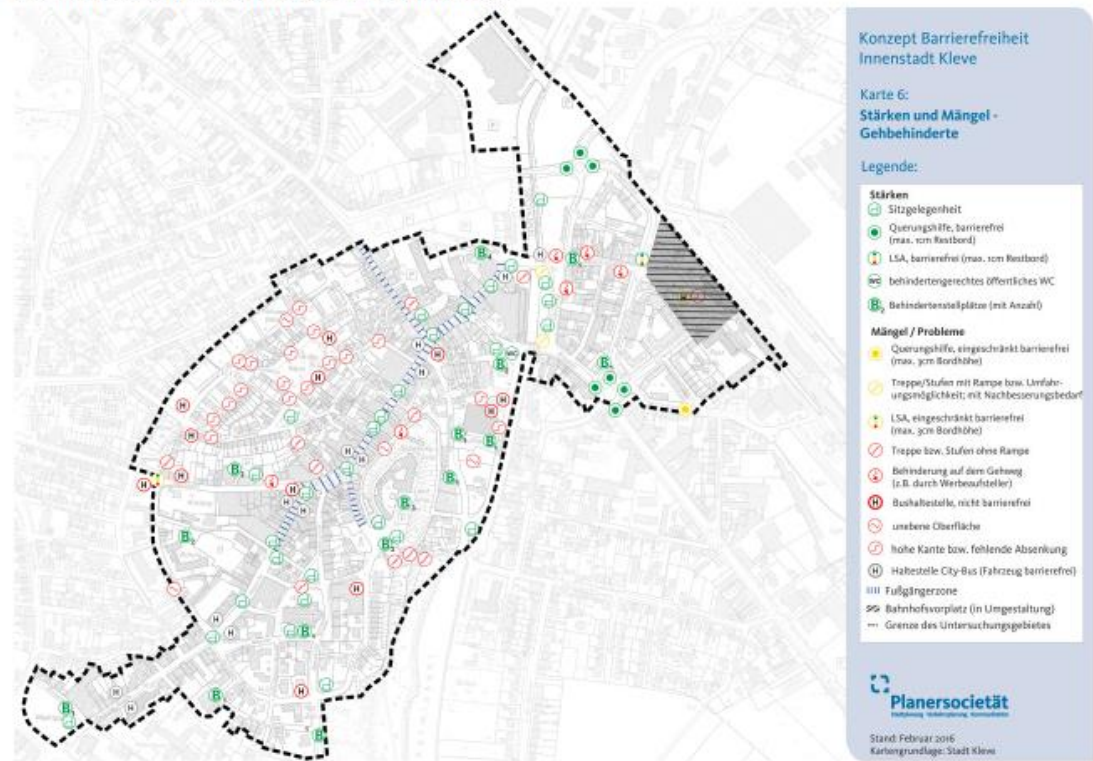


## Konzeption

### „Barrierefreie Innenstadt Kleve“

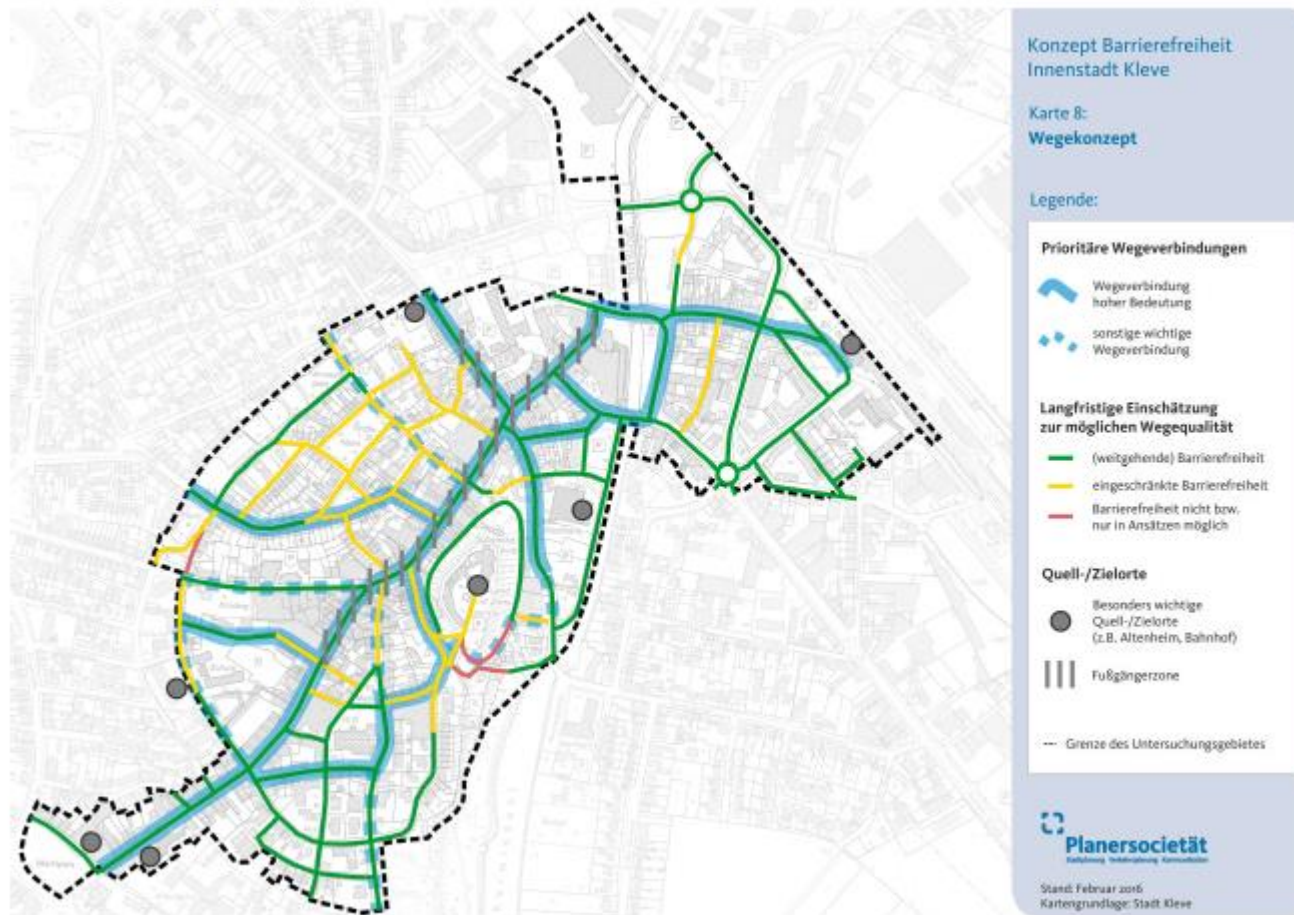
Dortmund, Februar 2016

Abbildung 29: Stärken und Mängel für Gehbehinderte



Kartengrundlage: Stadt Kleve; Bearbeitung: Planersocietät

Abbildung 34: Wegekonzept



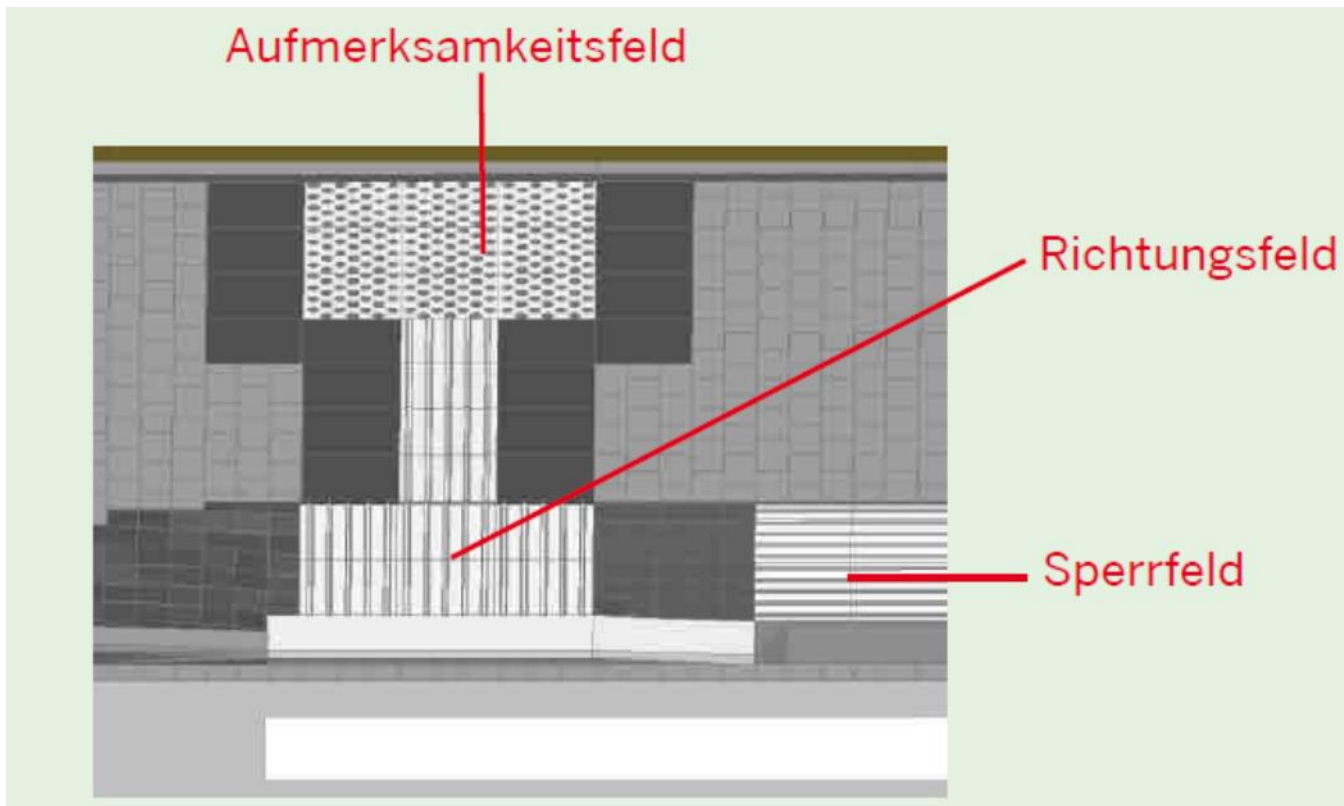
Quelle: Eigene Darstellung

## **Zwei-Sinne-Prinzip**

**Die barrierefreie Nutzung des öffentlichen Verkehrs- und Freiraumes nach DIN 18040-3 ... erfordert eine Informationsübermittlung, die mindestens zwei der drei Sinne Sehen, Hören und Tasten anspricht.**



## Taktile Materialien





**KLEVE**

Barrierefreiheit







Abbildung 40: Beispielhafte Umgestaltung einer Steigungsstraße (Beispiel: Kloppberg)



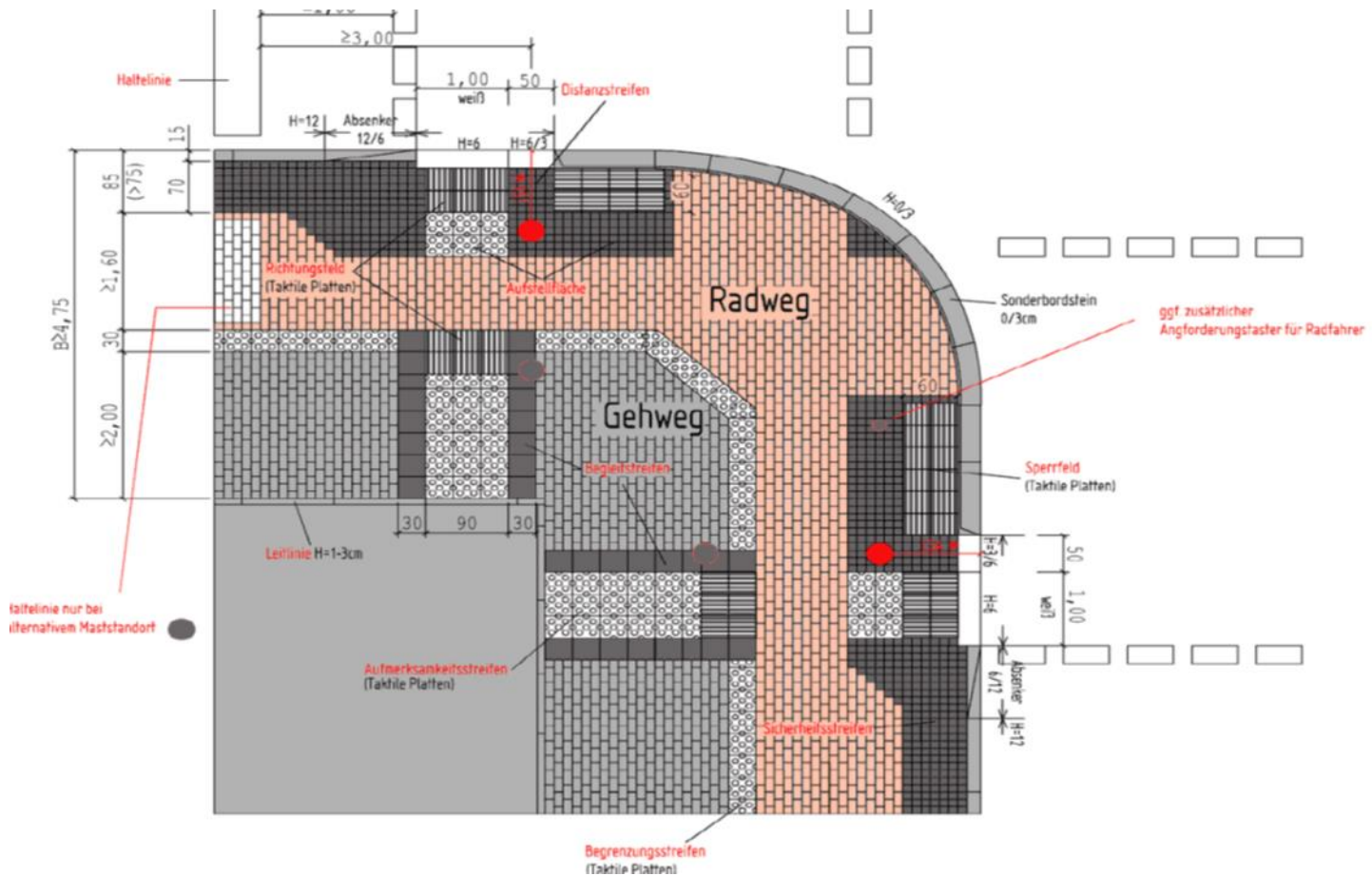
1. Handläufe zum besseren Halt oder als Zuelement
2. Komfortstreifen (komfortabler und erschütterungsfreier Gehweg)
3. Kontrastierende Entwässerungsrinne
4. Fahrbahnbereich (höhengleich ggü. Gehweg)
5. Platz zur Schaffung einer Verweilmöglichkeit im Seitenraum

Quelle: Eigene Darstellung





## Signalisierte Querungsstellen nach Leitfaden NRW



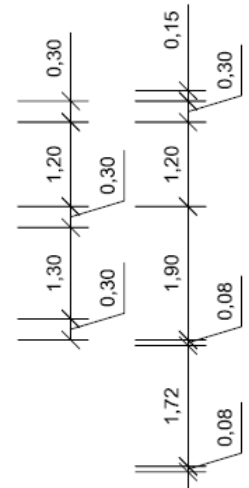
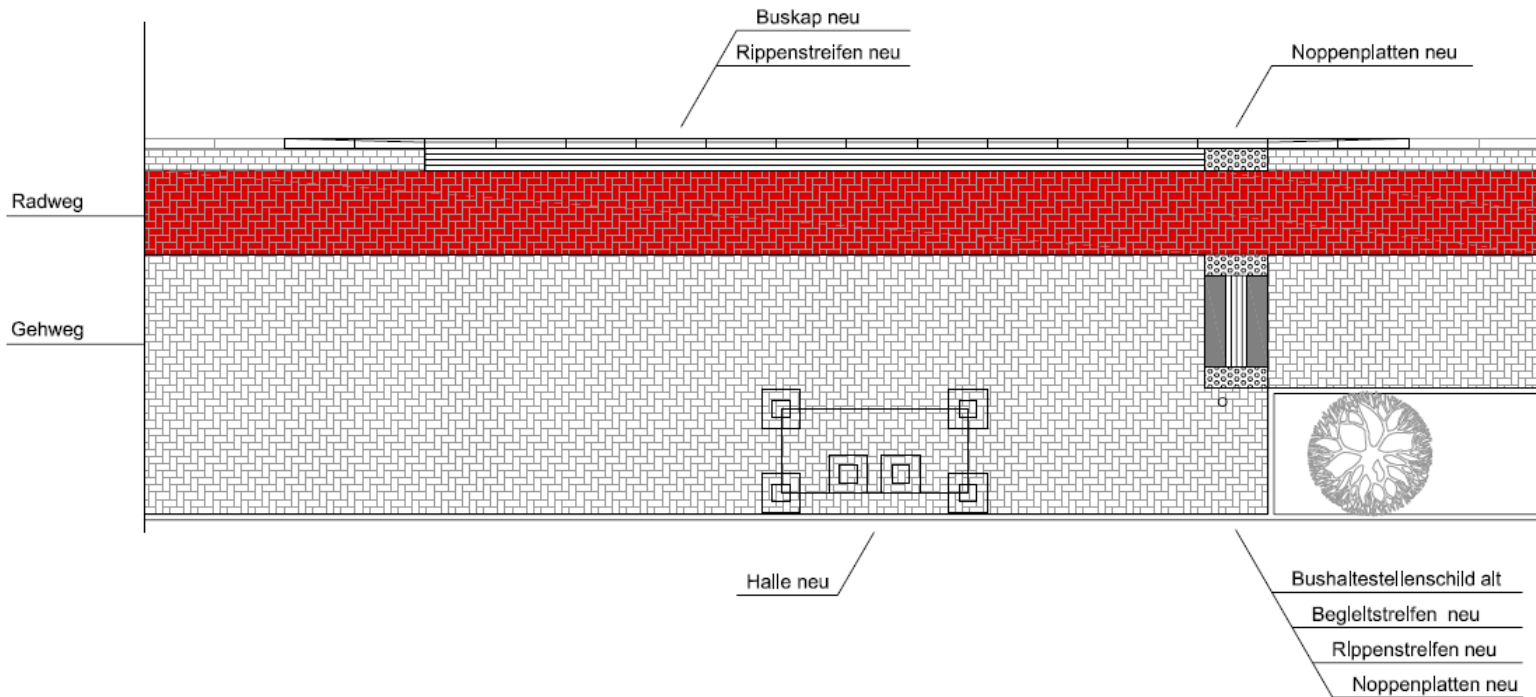
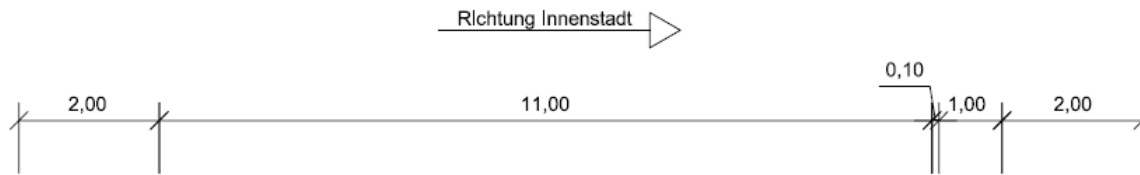
## ÖPNV-Haltestellen



Haltestelle Willibrordschule



## ÖPNV-Haltestellen



## ÖPNV-Haltestellen



## Querungsstellen





**KLEVE**

Barrierefreiheit

**Vielen Dank für Ihre Aufmerksamkeit**