

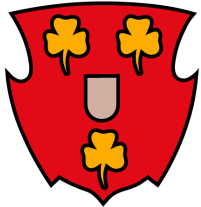




KLEVE

Sozialausschuss

21.11.2017



Einbringung des Haushaltsentwurfes 2018

**Fachbereich 50
Arbeit und Soziales**

Produktübersicht				
		2017	2018	Veränderung
0501	Leistungen SGB XII	- 1.119.200 €	- 1.162.700 €	- 43.500 €
0502	Leistungen SGB II	- 2.606.100 €	- 2.833.900 €	- 227.800 €
0503	Arbeitsvermittlung	229.500 €	118.200 €	- 111.300 €
0504	Leistungen für Asylbewerber	- 31.700 €	- 1.226.500 €	- 1.194.800 €
0505	Unterhaltsvorschuss	- 542.800 €	- 515.400 €	27.400 €
0506	Einziehungsstelle	- 170.300 €	- 171.800 €	- 1.500 €
0507	Wohnungsbauförderung	- 275.700 €	- 221.500 €	54.200 €
		- 4.516.300 €	- 6.013.600 €	- 1.497.300 €

Erträge und Aufwendungen des Produktes 0501			
Leistungen nach dem SGB XII			
		Ansatz 2017	Ansatz 2018
0501			
	Erträge	300 €	300 €
	Aufwendungen	1.119.500 €	1.163.000 €
	Ergebnis	-1.119.200 €	-1.162.700 €

Stellenplanauszug			
		2017	2018
0501			
	Beschäftigte	3,95	3,15
	Beamte mittlerer Dienst	1,00	1,00
	Beamte gehobener Dienst	4,60	5,40
	Beamte höherer Dienst	0,15	0,15
	Summe	9,70	9,70

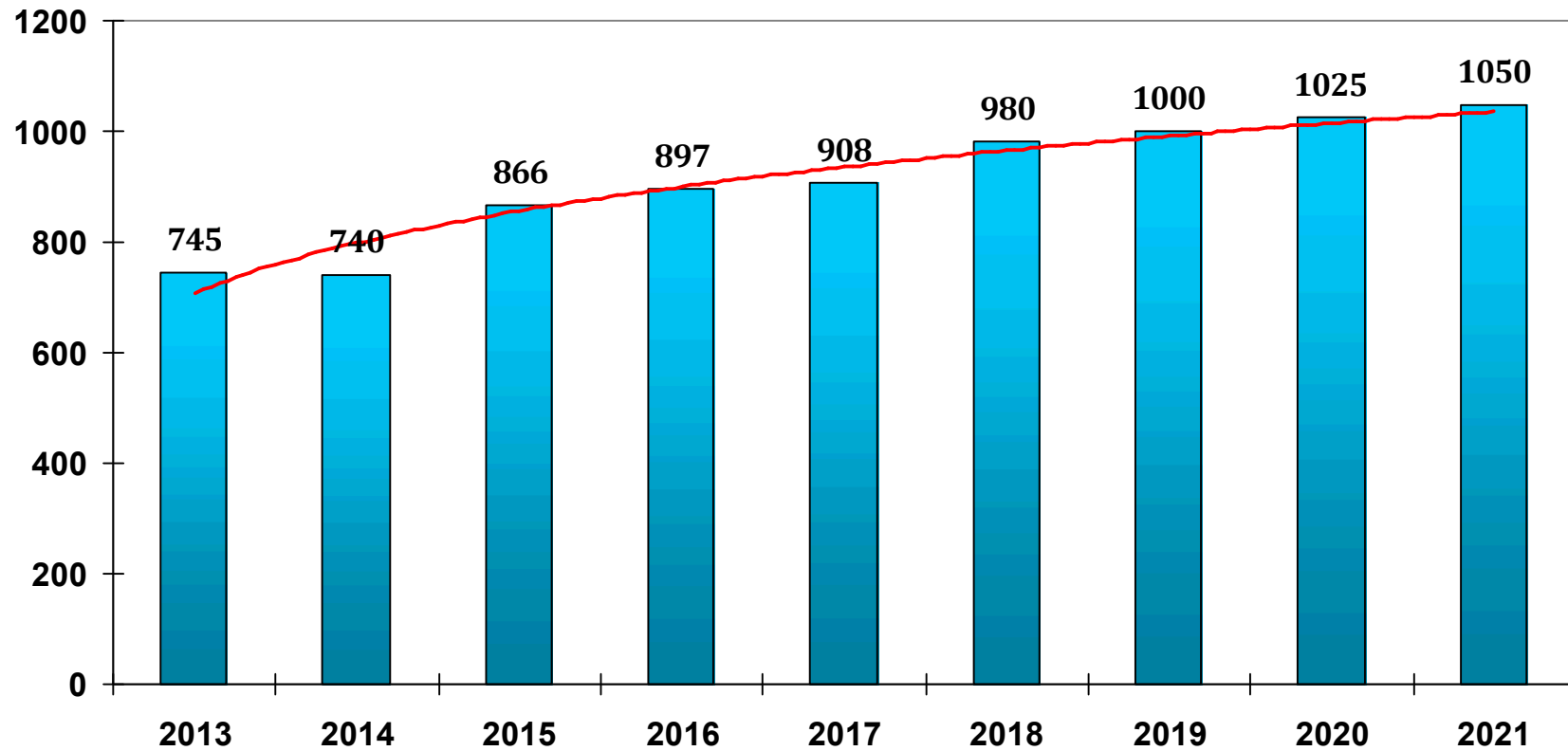
Erträge des Produktes 0501 Leistungen nach dem SGB XII			
		Ansatz 2017	Ansatz 2018
0501			
	Sonderposten-Auflösung	300 €	300 €
	Summe	300 €	300 €

Aufwendungen des Produktes 0501 Leistungen nach dem SGB XII			
		Ansatz 2017	Ansatz 2018
0501			
	Personalaufwand	508.000 €	546.200 €
	Sach- und Dienstleistungen	478.000 €	*484.700 €
	Bilanzielle Abschreibungen	300 €	300 €
	Zuschuss Wohlfahrtspflege	125.000 €	123.600 €
	Aus- und Fortbildungen	8.200 €	8.200 €
	Summe	1.119.500 €	1.163.000 €

* inkl. 25.000 € für die Quartiersentwicklung

Zuschüsse Wohlfahrtspflege	
Zuschuss Altentagesstätte	32.250 €
Klosterpforte	23.000 €
Hafen der Hoffnung	1.758 €
Sozialdienst Katholischer Frauen	32.490 €
Sozialberatung Caritasverband	30.000 €
Blindenverein	102 €
Frauenberatungsstelle Impuls	4.000 €
Summe	123.600 €

 **Fallzahlen**  **Potenziell (Fallzahlen)**



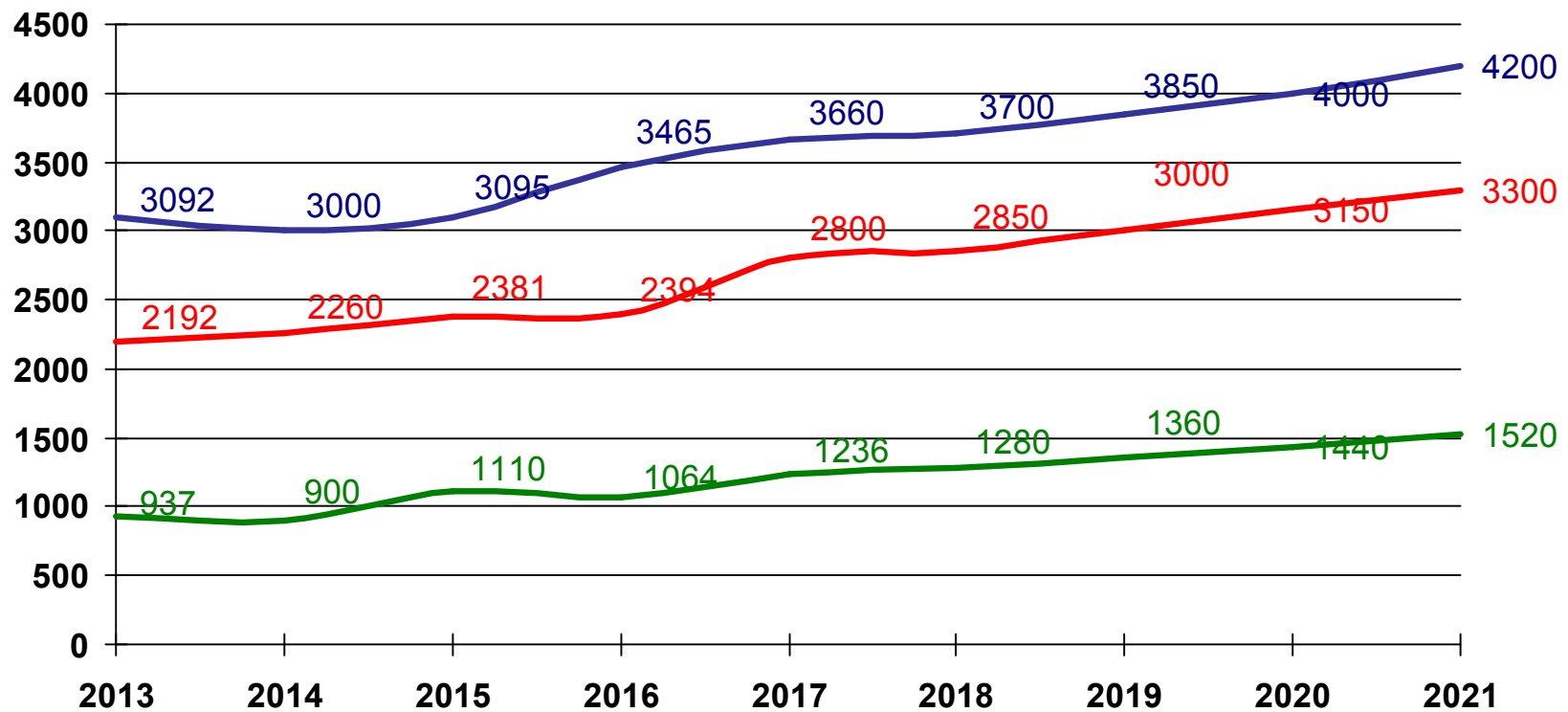
Erträge und Aufwendungen des Produktes 0502			
Leistungen nach dem SGB II			
		Ansatz 2017	Ansatz 2018
0502			
	Erträge	2.187.800 €	2.565.000 €
	Aufwendungen	4.793.900 €	5.398.900 €
	Ergebnis	-2.606.100 €	-2.833.900 €

Stellenplanauszug			
		2017	2018
0502			
	Beschäftigte	17,10	16,80
	Beamte mittlerer Dienst	1,30	0,80
	Beamte gehobener Dienst	13,80	14,60
	Beamte höherer Dienst	0,50	0,50
	Summe	32,70	32,70

Erträge des Produktes 0502 Leistungen nach dem SGB II			
		Ansatz 2017	Ansatz 2018
0502			
	Zuw./ Zuschüsse für lfd. Zwecke	2.013.000 €	2.433.000 €
	Erstattung d. Kreises BuT	112.000 €	132.000 €
	Kostenerstattung aus Vorjahr	62.800 €	0 €
	Summe	2.187.800 €	2.565.000 €

Aufwendungen des Produktes 0502 Leistungen nach dem SGB II			
		Ansatz 2017	Ansatz 2018
0502			
	Personalaufwand	1.637.400 €	1.965.700 €
	Aufwandsersatzung an den Kreis	3.100.000 €	3.370.000 €
	Aufwendungen EDV	46.500 €	51.200 €
	Aus- und Fortbildungen	10.000 €	12.000 €
	Summe	4.793.900 €	5.398.900 €

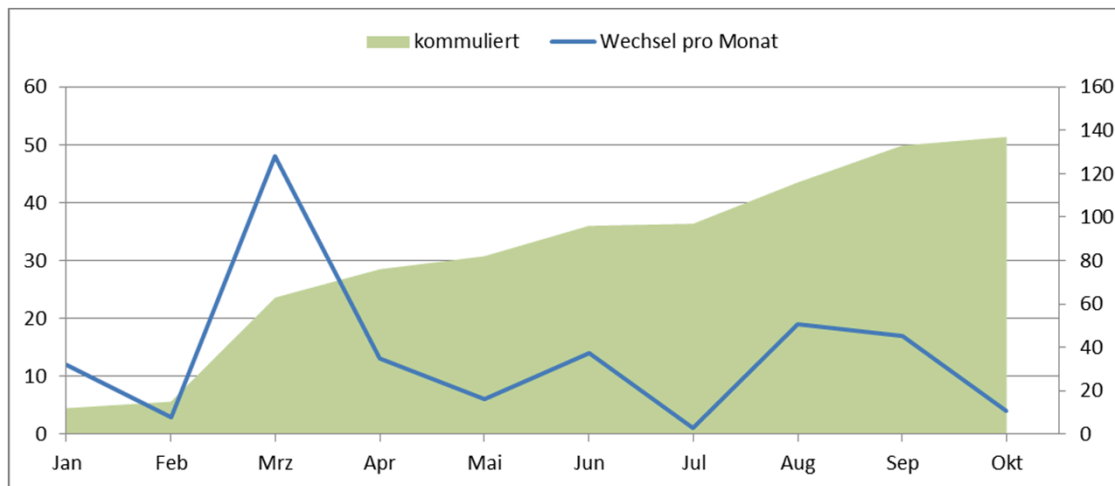
— Bedarfsgemeinschaften — Erwerbsfähige Leistungsberechtigte — Sozialgeldempfänger



Rechtskreiswechsel AsylbLG → SGB II

Anstieg der Fallzahlen u.a. aufgrund der hohen Anzahl von Anerkennung von Flüchtlingen und des damit einhergehenden Rechtskreiswechsels.

Bedarfgemeinschaften



	BG's	Personen
Jan	12	16
Feb	3	11
Mrz	48	68
Apr	13	27
Mai	6	9
Jun	14	19
Jul	1	3
Aug	19	31
Sep	17	27
Okt	4	7
Summe	137	218

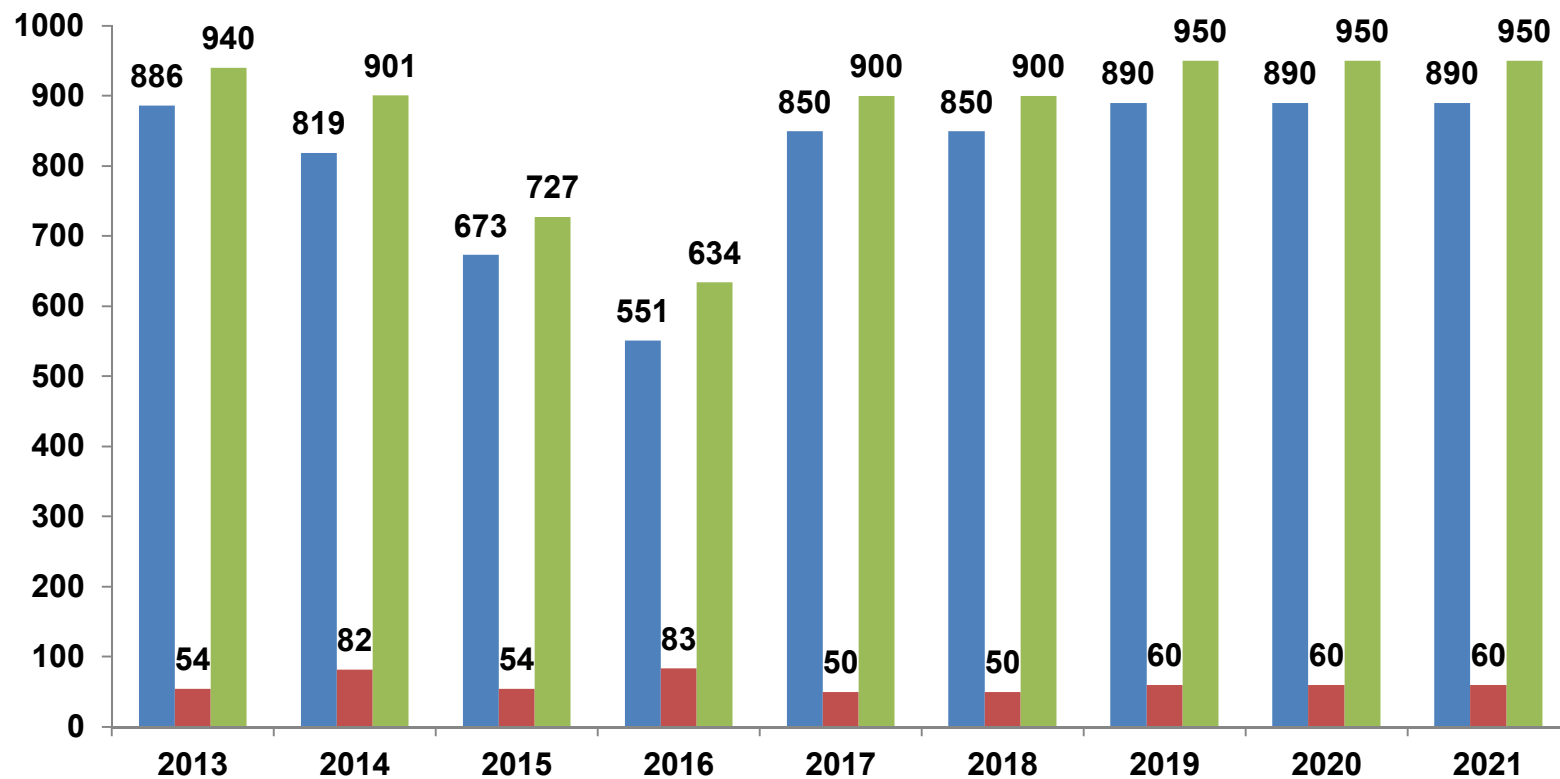
Erträge und Aufwendungen des Produktes 0503			
Arbeitsvermittlung			
		Ansatz 2017	Ansatz 2018
0503			
	Erträge	1.460.000 €	1.490.000 €
	Aufwendungen	1.230.500 €	1.371.800 €
	Ergebnis	229.500 €	118.200 €

Stellenplanauszug			
		2017	2018
0503			
	Beschäftigte	17,60	19,60
	Beamte mittlerer Dienst	0,00	0,00
	Beamte gehobener Dienst	5,00	3,00
	Beamte höherer Dienst	0,10	0,10
	Summe	22,70	22,70

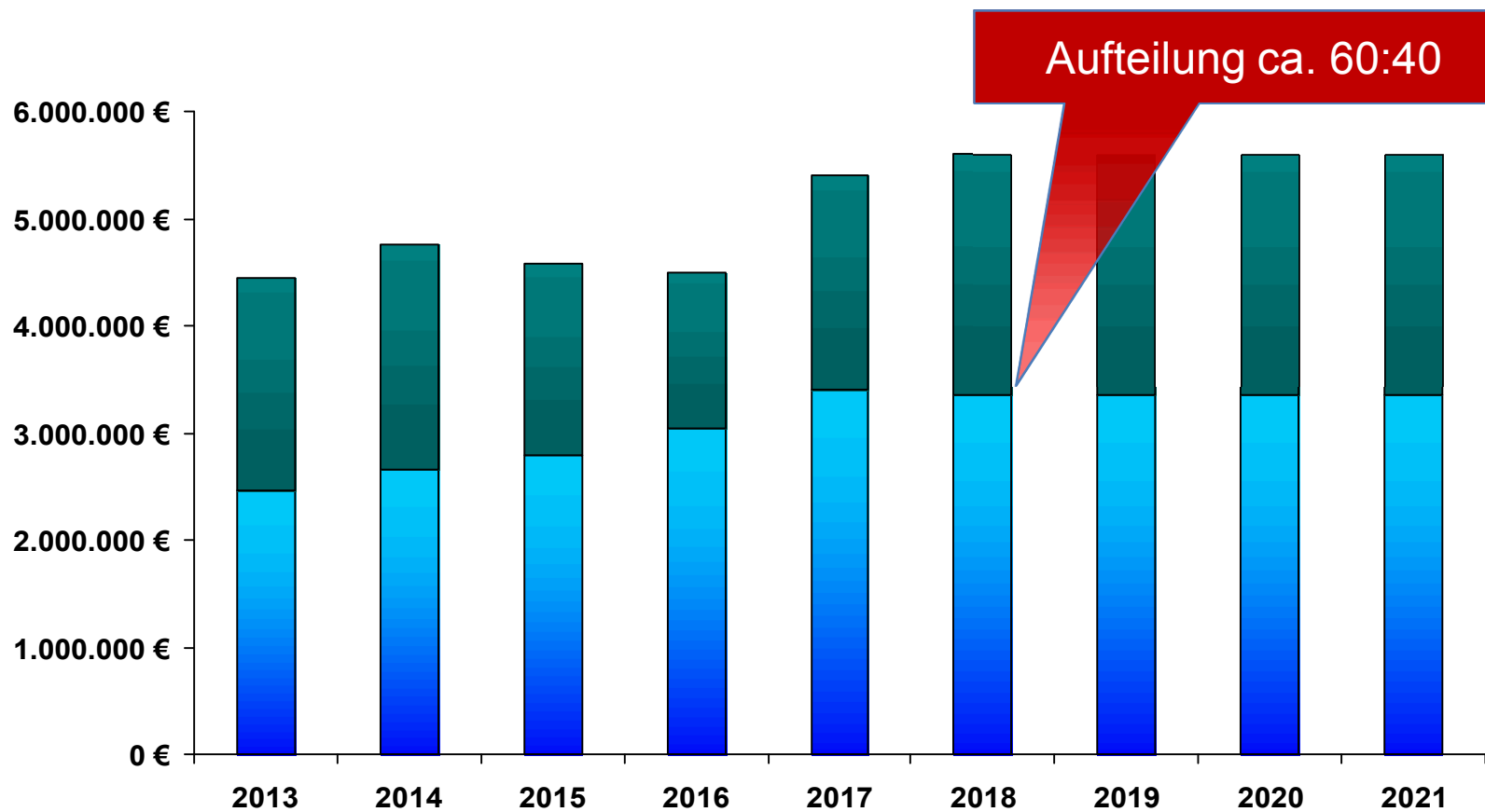
Erträge des Produktes 0503			
Arbeitsvermittlung			
		Ansatz 2017	Ansatz 2018
0503			
	Personalkostenzuschuss Bund	1.460.000 €	1.490.000 €
	Summe	1.460.000 €	1.490.000 €

Aufwendungen des Produktes 0503			
Arbeitsvermittlung			
		Ansatz 2017	Ansatz 2018
0503			
	Personalaufwand	1.187.900 €	1.292.000 €
	Aufwendungen EDV	27.100 €	51.800 €
	Aus- und Fortbildungen	4.000 €	5.500 €
	Mieten und Pachten (TZK)	7.000 €	13.000 €
	Budget Arbeitgeberservice	0 €	5.000 €
	sonstige Geschäftsausgaben	4.500 €	4.500 €
	Summe	1.230.500 €	1.371.800 €
0503	Investitionsmaßnahmen		
	Erwerb von bew. Anlageverm.	1.000 €	1.000 €

■ Vermittlungen ■ Ausbildung ■ Gesamt



■ **Verwaltungskosten** ■ **Eingliederungsleistungen**



Erträge und Aufwendungen des Produktes 0504			
Leistungen Asylbewerber, ausländische Flüchtlinge			
		Ansatz 2017	Ansatz 2018
0504			
	Erträge	6.357.600 €	3.965.400 €
	Aufwendungen	6.389.300 €	5.191.900 €
	Ergebnis	-31.700 €	-1.226.500 €

Stellenplanauszug			
		2017	2018
0504			
	Beschäftigte	3,27	3,27
	Beamte mittlerer Dienst	1,00	1,00
	Beamte gehobener Dienst	0,00	1,00
	Beamte höherer Dienst	0,04	0,04
	Summe	4,31	5,31

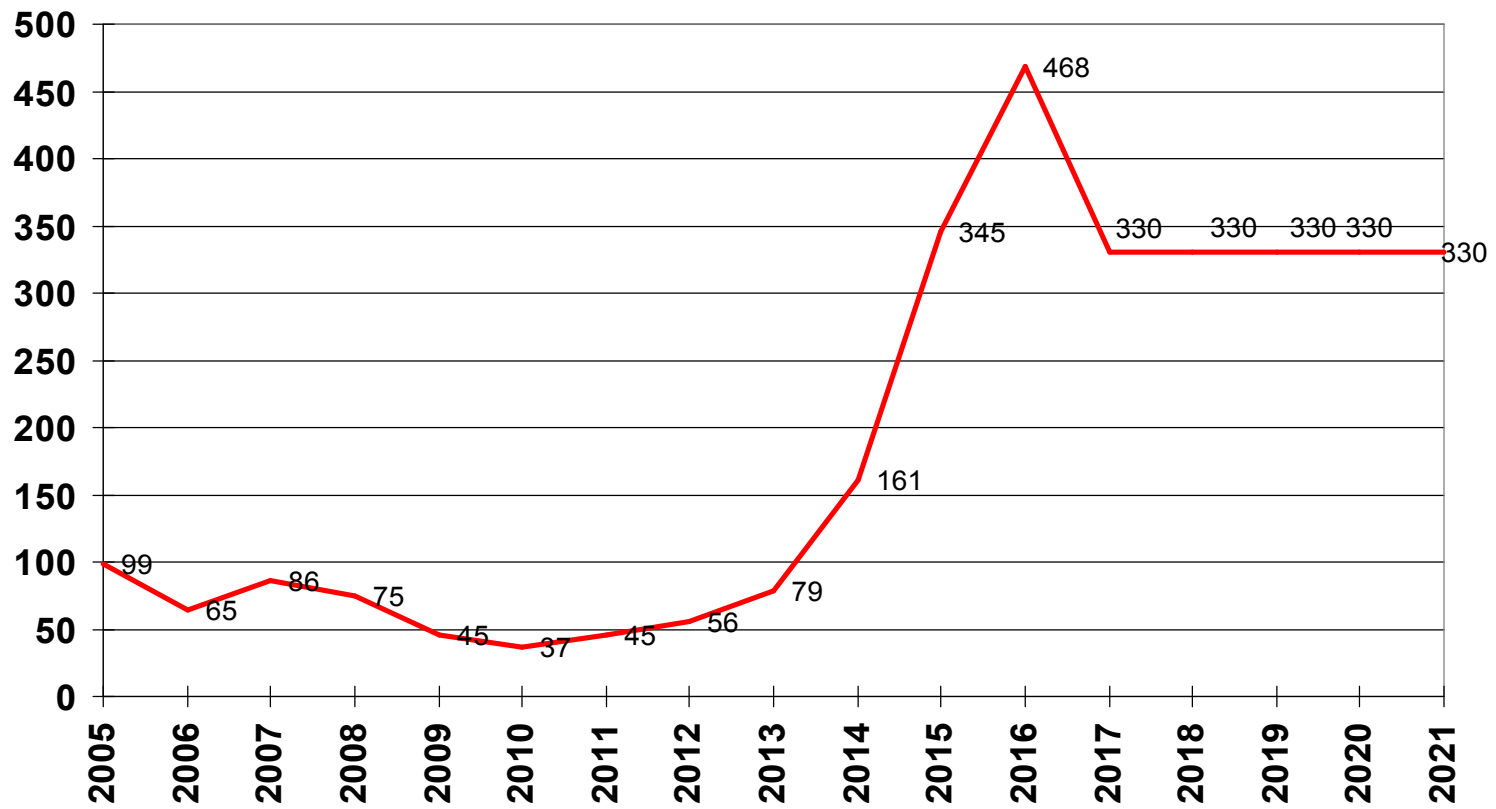
Erträge des Produktes 0504			
Leistungen Asylbewerber, ausländische Flüchtlinge			
		Ansatz 2017	Ansatz 2018
0504			
	Sonderpostenauflösung	7.600 €	11.200 €
	Zuschuss Land 'Komm-AN NRW'	0 €	21.600 €
	Kostenerstattung Bund 'FIM'	0 €	22.200 €
	Kostenbeiträge, Aufwandserstatt.	50.000 €	50.000 €
	Benutzungsgebühren	100.000 €	260.400 €
	Kostenerstattung und Umlagen	6.200.000 €	3.600.000 €
	Summe	6.357.600 €	3.965.400 €

Aufwendungen des Produktes 0504			
Leistungen Asylbewerber, ausländische Flüchtlinge			
		Ansatz 2017	Ansatz 2018
0504			
	Personalaufwand	324.800 €	294.600 €
	Aufwend. i.V.m.Übergangsheimen	2.181.400 €	2.056.400 €
	Aufwendungen EDV	6.300 €	9.100 €
	Integrationskurse	54.000 €	36.000 €
	Weiterl. Zusch. 'Komm-AN NRW'	0 €	21.600 €
	Abschreibungen	10.800 €	11.200 €
	laufende und einm. Leistungen	2.800.000 €	1.850.000 €
	Krankenhilfe	1.000.000 €	900.000 €
	Aus- und Fortbildungen	2.000 €	3.000 €
	Beschaffung Wohnraum	10.000 €	10.000 €
	Summe	6.389.300 €	5.191.900 €

Aufwendungen des Produktes 0504			
Leistungen Asylbewerber, ausländische Flüchtlinge			
		Ansatz 2017	Ansatz 2018
0504	Investitionsmaßnahmen		
	Erwerb von bew. Anlageverm.	50.000 €	25.000 €



Leistungsdaten des Produktes 0504



Unterbringung zentral / dezentral	Personen	in %
Stadionstraße	46	10 %
Braustraße	47	10 %
„Alte Post“	86	19 %
Mietverhältnisse durch GSK	187	41 %
Eigenständige Mietverhältnisse	91	20 %
Summe	457 *	100%

* Die Anzahl der untergebrachten Personen ist größer als die Anzahl der Leistungsbezieher nach dem AsylbLG, da teilweise anerkannte Flüchtlinge noch untergebracht sind, die i.d.R. Leistungen nach dem SGB II beziehen.

Stand: Oktober 2017

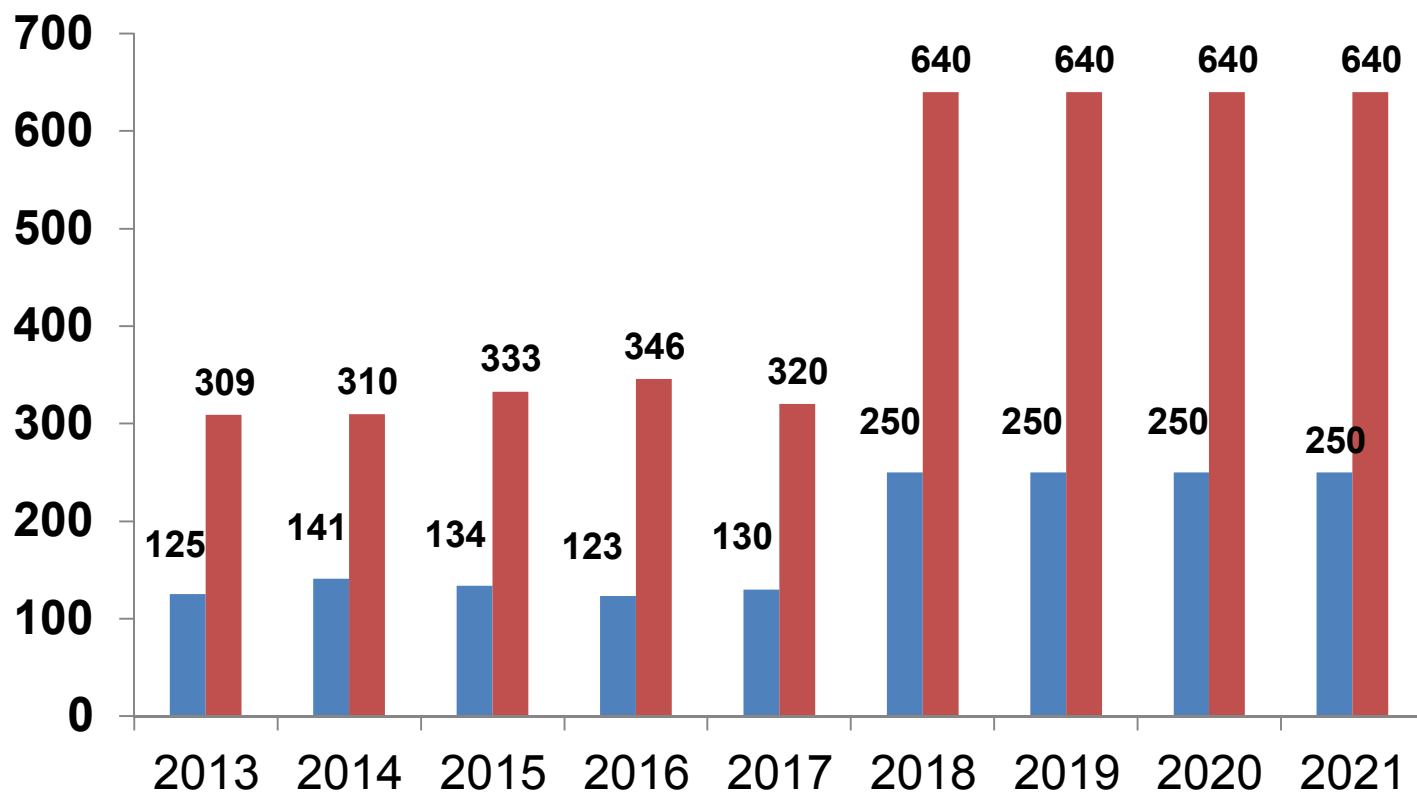
Erträge und Aufwendungen des Produktes 0505			
Unterhaltungsvorschussleistungen			
		Ansatz 2017	Ansatz 2018
0505			
	Erträge	577.100 €	1.150.100 €
	Aufwendungen	1.119.900 €	1.665.500 €
	Ergebnis	-542.800 €	-515.400 €

Stellenplanauszug			
		2017	2018
0505			
	Beschäftigte	1,18	2,18
	Beamte mittlerer Dienst	0,50	0,00
	Beamte gehobener Dienst	0,00	0,00
	Beamte höherer Dienst	0,06	0,06
	Summe	1,74	2,24

Erträge des Produktes 0505 Unterhaltungsvorschussleistungen			
		Ansatz 2017	Ansatz 2018
0505			
	Leist. v. Soz.leistungstr. außerh.	60.000 €	60.000 €
	Leist. v. Soz.leistungstr. Beist.	30.000 €	30.000 €
	Rückzahlung gewährter Hilfen	20.000 €	20.000 €
	Kostenerstattung Land	467.000 €	1.040.000 €
	Bußgelder	100 €	100 €
	Summe	577.100 €	1.150.100 €

Aufwendungen des Produktes 0505 Unterhaltungsvorschussleistungen			
		Ansatz 2017	Ansatz 2018
0505			
	Personalaufwand	83.700 €	115.500 €
	Aufwandsersatzung lfd. Verwalt.	42.000 €	47.000 €
	Aufwendungen EDV	1.800 €	2.000 €
	Unterhaltungsvorschussleistungen	992.000 €	1.500.000 €
	Aus- und Fortbildungen	400 €	1.000 €
	Summe	1.119.900 €	1.665.500 €

■ UVG Neuanträge ■ Fallzahlen

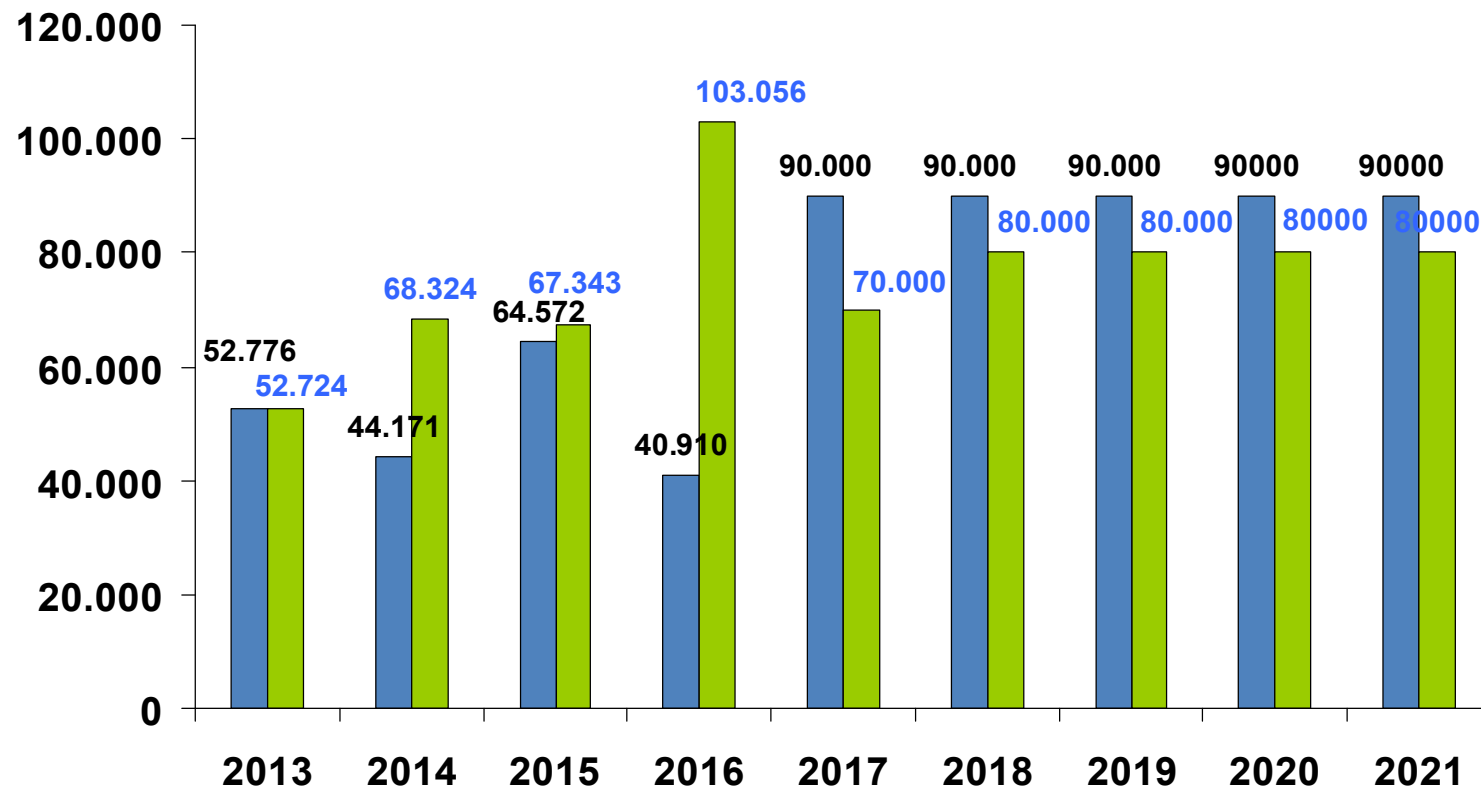


Erträge und Aufwendungen des Produktes 0506			
Einziehungsstelle			
		Ansatz 2017	Ansatz 2018
0506			
	Erträge	0 €	0 €
	Aufwendungen	170.300 €	171.800 €
	Ergebnis	-170.300 €	-171.800 €

Stellenplanauszug			
		2017	2018
0506			
	Beschäftigte	1,40	1,40
	Beamte mittlerer Dienst	0,00	0,00
	Beamte gehobener Dienst	1,55	1,55
	Beamte höherer Dienst	0,05	0,05
	Summe	3,00	3,00

Aufwendungen des Produktes 0506 Einziehungsstelle			
		Ansatz 2017	Ansatz 2018
0506			
	Personalaufwand	163.600 €	166.100 €
	Aufwendungen EDV	6.100 €	4.800 €
	Aus- und Fortbildungen	600 €	900 €
	Summe	170.300 €	171.800 €

■ **Unterhaltsheranziehung UVG** ■ **Unterhaltsheranziehung SGB II**



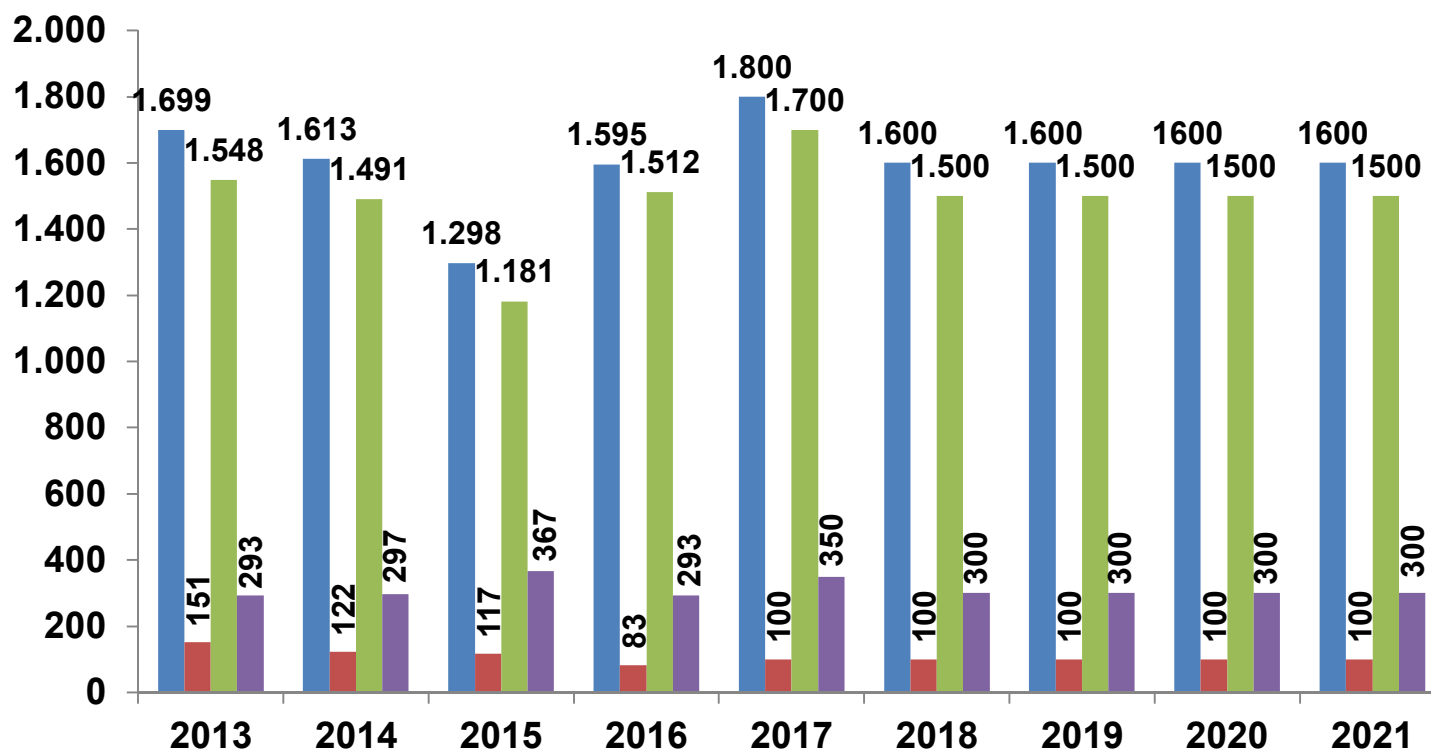
Erträge und Aufwendungen des Produktes 0507			
Wohngeld, Sozialer Wohnungsbau			
		Ansatz 2017	Ansatz 2018
0507			
	Erträge	8.500 €	8.800 €
	Aufwendungen	284.200 €	230.300 €
	Ergebnis	-275.700 €	-221.500 €

Stellenplanauszug			
		2017	2018
0507			
	Beschäftigte	3,80	4,30
	Beamte mittlerer Dienst	1,60	0,60
	Beamte gehobener Dienst	0,00	0,00
	Beamte höherer Dienst	0,10	0,10
	Summe	5,50	5,00

Erträge des Produktes 0507			
Wohngeld, Sozialer Wohnungsbau			
		Ansatz 2017	Ansatz 2018
0507			
	Verwaltungsgebühren	2.500 €	2.500 €
	Kostenerstattung Land	5.000 €	5.300 €
	Bußgelder	1.000 €	1.000 €
	Summe	8.500 €	8.800 €

Aufwendungen des Produktes 0507 Wohngeld, Sozialer Wohnungsbau			
		Ansatz 2016	Ansatz 2017
0507			
	Personalaufwand	271.600 €	218.500 €
	Aufwendungen EDV	11.600 €	10.300 €
	Aus- und Fortbildungen	1.000 €	1.500 €
	Summe	284.200 €	230.300 €

■ Wohngeldberechnungen
 ■ Lastenzuschuss
 ■ Mietzuschuss
 ■ WBS



Produktübersicht				
		2017	2018	Veränderung
0501	Leistungen SGB XII	- 1.119.200 €	- 1.162.700 €	- 43.500 €
0502	Leistungen SGB II	- 2.606.100 €	- 2.833.900 €	- 227.800 €
0503	Arbeitsvermittlung	229.500 €	118.200 €	- 111.300 €
0504	Leistungen für Asylbewerber	- 31.700 €	- 1.226.500 €	- 1.194.800 €
0505	Unterhaltsvorschuss	- 542.800 €	- 515.400 €	27.400 €
0506	Einziehungsstelle	- 170.300 €	- 171.800 €	- 1.500 €
0507	Wohnungsbauförderung	- 275.700 €	- 221.500 €	54.200 €
		- 4.516.300 €	- 6.013.600 €	- 1.497.300 €



Sozialausschuss

21.11.2017

**Vielen Dank für
Ihre Aufmerksamkeit**