

## 7. Umsetzung des Radverkehrskonzeptes – Vorlage des Sachstandsberichtes



## Umsetzung Radverkehrskonzept - Handlungsschwerpunkt Strecken

## Bau eines Fuß- und Radwegs L8 / Griethausen

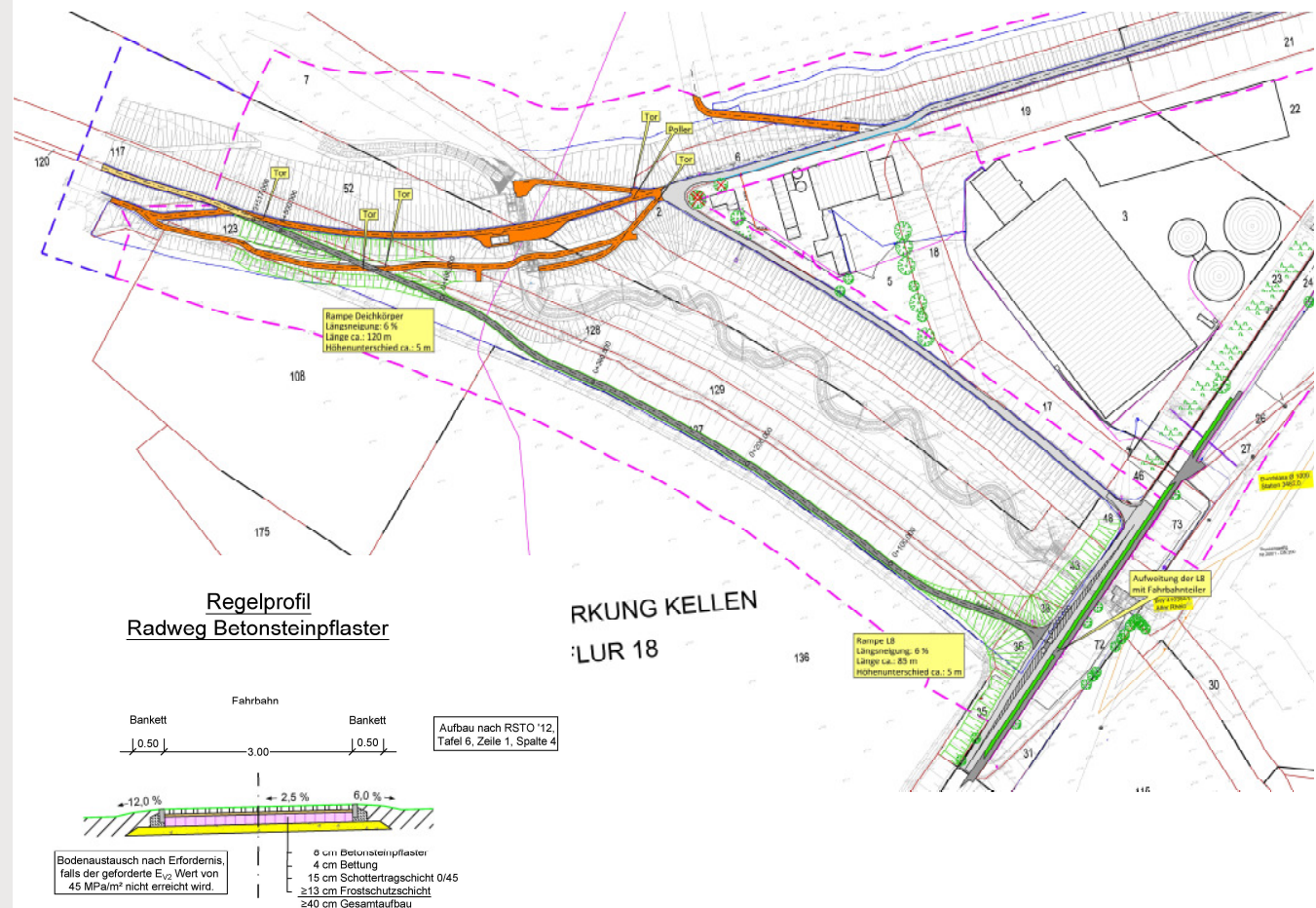
Auftrag zur Objektplanung (Lph 1-7), Landschaftspflegerischer Begleitplan und Bearbeitung Förderantrag an die ARGE Deichsanierung Xanten – Kleve

- Radweg und Querung L8
- Rampe Deichkörper und L8
- Neigung: 6 %
- Breite: 3 m
- Prüfung Aufweitung der L8, alternativ LSA

Abstimmung der Planung mit Deichverband Xanten-Kleve Umsetzung während der Deichsanierung als Planänderung unwesentlicher Bedeutung.

Baukosten Radweg sind von der Stadt Kleve zu tragen, sowie der Ausgleich der Eingriffsfläche.

Radweg L8/Griethausen



## Radweg L8/Griethausen, Deichsanierung Xanten-Kleve, 3. Abschnitt, 2. Teilstrecke

## Folie 3

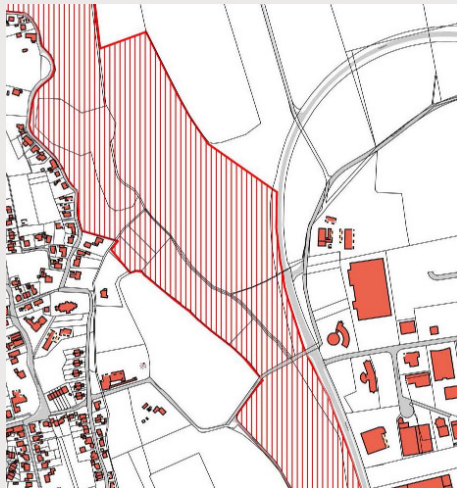
---

### **vKP5**

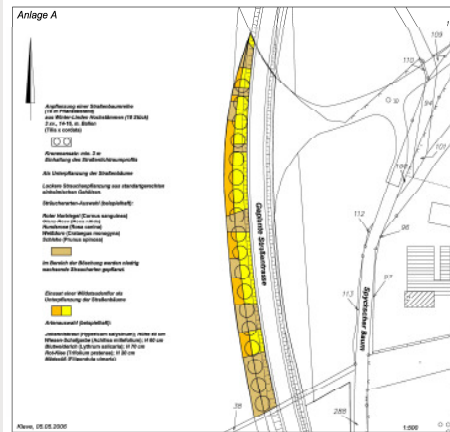
Planänderung unwesentlicher Bedeutung  
Grundstückserwerb Anschluss Rampe  
Planung und Änderung LBP beauftragt  
Umsetzung im Zuge des neuen Schöpfwerkausbaus  
Zeitplan und Kostenschätzung folgen  
van Koeverden Pascale; 12.11.2019

Umwelt- und Verkehrsausschuss 14.11.2019

Lage im Naturschutzgebiet -  
Antrag auf Befreiung (UNB)



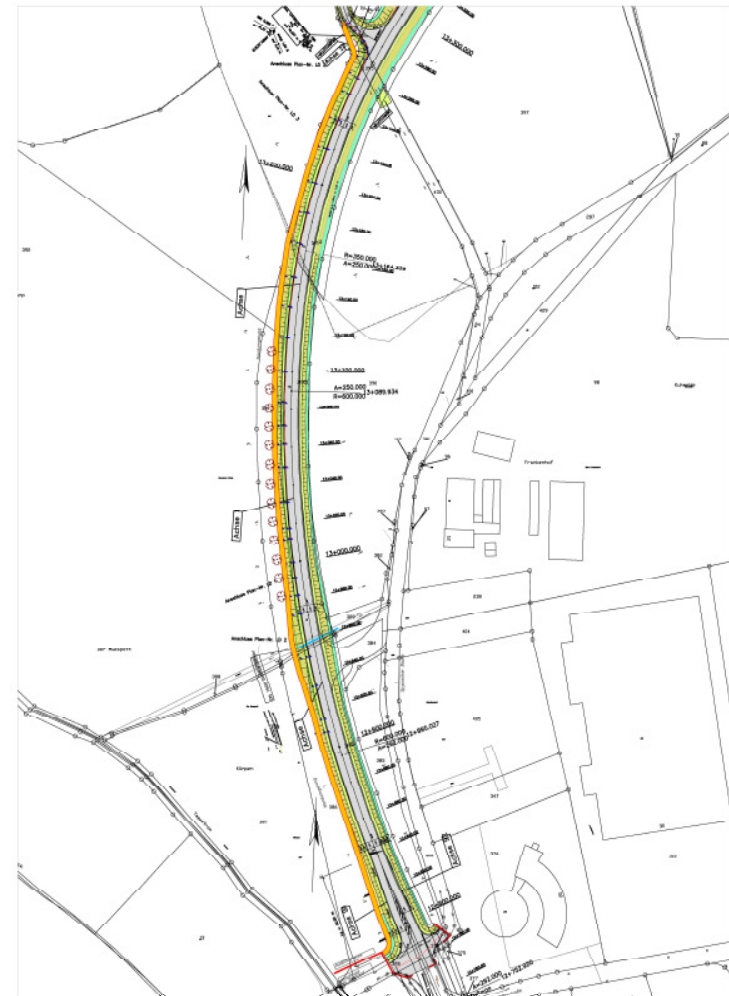
Eingriff des Ausgleichs



Fuß- und Radweg Tweestrom



Radweg in ausgewiesener  
Straßenverkehrsfläche des  
rechtsverbindlichen  
B-Plans Nr. 3-133-0  
Umweltbericht und LBP von 2007 –  
erforderliche Aktualisierung des  
Artenschutzgutachtens (ASP)



Planung eines Fuß- und Radweges am Tweestrom

## Folie 4

---

### vKP1

van Koeverden Pascale; 12.11.2019

### vKP4

Realisierbarkeit des Radwegs Tweestrom

Naturschutzfachliche Abstimmung mit dem Kreis Kleve/UNB:

Radweg liegt in ausgewiesener Verkehrsfläche des rechtsverbindlichen B-Plans 3-133-0

Radweg liegt im Naturschutzgebiet, daher Befreiung erforderlich (Naturschutzbeirat), Grund: Öffentliches Interesse

Artenschutz: UVS von 2007, aktuelles Artenschutz-Gutachten erforderlich (ASP)

Ausgleich des Eingriffs

van Koeverden Pascale; 12.11.2019

## Bau einer Radwegbrücke über den Spoykanal

### Wasserrechtliche und naturschutzfachliche Stellungnahme des Kreises Kleve:

Untere Wasserbehörde  
kein Plangenehmigungs-  
Verfahren gem. § 31 WHG  
erforderlich, nur  
genehmigungspflichtig gem. §  
22 Landeswassergesetz  
Untere Naturschutzbehörde  
Vorhaben liegt in keinem  
Schutzgebiet, Anforderung an  
Artenschutzgutachten  
(planungsrelevante Vogelarten,  
FFH-Anhangsart Biber)

### Stadt Kleve

Prüfung der Förderfähigkeit  
(FöRiNah)

Radweg Spoykanal – Bau einer  
Radwegbrücke über den Spoykanal

Umwelt- und Verkehrsausschuss 14.11.2019



Radweg am Spoykanal – B-Plan 3-079-1

## Folie 5

---

### vKP3

Realisierbarkeit des Radwegs Spoykanal

Naturschutzfachliche und wasserrechtliche Abstimmung mit dem Kreis Kleve/UNB:

Radweg rechtsverbindlicher B-Plans 3-079-1

Keine Plangenehmigung für Brücke erforderlich, Genehmigung gem. § 22 Landeswassergesetz

für Radwegbrücke über den Tweestrom (bei Winkels) Artenschutz-Gutachten erforderlich (ASP)-Biber

kein Naturschutzgebiet betroffen

van Koeverden Pascale; 12.11.2019





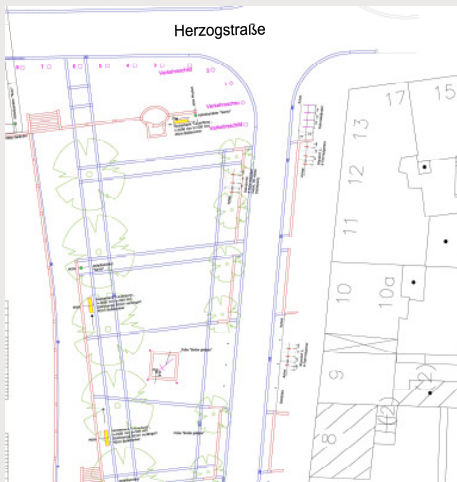
## Umsetzung Radverkehrskonzept - Handlungsschwerpunkt Fahrradparken

vKP2  
vKP6



# Umsetzung Radverkehrskonzept

## Erweiterung Fahrradparker Rathaus und Opschlag



Handlungsschwerpunkt Fahrradparken

Umwelt- und Verkehrsausschuss 14.11.2019



**Bike & Ride Anlagen im  
DeinRadschloss-System**  
Antrag auf Zuwendung (VRR) –  
Einplanung VRR, Antrag bis  
31.12.2019, Umsetzung 2020

**Handlungsschwerpunkt Fahrradparken -  
Bike & Ride Anlagen (Bahnhof), Fahrradparker (Rathaus,  
Opschlag)**

## Folie 7

---

**vKP2** van Koeverden Pascale; 12.11.2019

**vKP6** Einplanung VRR, Antrag beim VRR bis 31.12.  
van Koeverden Pascale; 12.11.2019



## Umsetzung Radverkehrskonzept - Handlungsschwerpunkt Öffentlichkeitsarbeit

Umwelt- und Verkehrsausschuss 14.11.2019



Abschluss STADTRADELN  
am 18. November in Hannover

**Abschlussveranstaltung STADTRADELN 2019 in Hannover –  
Kleve bundesweit Gewinnerkommune !**

**Klimabündnis zeichnet Kleve am 18.11. als Stadtradel - Gewinnerkommune in der Kategorie  
"Fahrradaktivstes Kommunalparlament" in Hannover aus.**

**Kleve Platz 1 als „Fahrradaktivstes Kommunalparlament“ mit 31 Mitgliedern des  
Kommunalparlaments und 125,2 Parlamentarier-Kilometer in der Größenklasse 50.000 bis  
99.999 EinwohnerInnen**



**STADTRADELN 2019 –  
STADTRADELN 2020 – Klima.Partner im Kreis Kleve  
für kreisweiten gemeinsamen STADTRADEL-Termin**