

Einbringung des Haushaltsentwurfes 2018

**Organisationseinheit:
Schulen, Kultur und Sport**

Kulturveranstaltungen / Kulturförderung

Erträge			
Produkt	Bezeichnung	Ansatz 2017	Ansatz 2018
04.01	Insgesamt, davon insbes. wie folgt:	159.100 €	159.200 €
04.01	Benutzungsgebühren	90.000 €	90.000 €
04.01	Mieten und Pachten Stadthalle	25.000 €	25.000 €
04.01	Erlöse aus Werbeanzeigen	1.800 €	1.800 €
04.01	Erträge SoPo Auflösungen	15.400 €	15.500 €
04.01	Zuwendungen u. Zuschüsse f. lfd. Zwecke	9.300 €	9.300 €

Kulturveranstaltungen / Kulturförderung

Aufwendungen			
Produkt	Bezeichnung	Ansatz	Ansatz
		2017	2018
04.01	Insgesamt, davon insbesondere wie folgt:	1.313.800 €	1.167.100 €
04.01	Personalaufwendungen	113.300 €	83.700 €
04.01	Leistungen USK	105.000 €	105.000 €
04.01	Leistungen GSK	639.000 €	592.000 €
04.01	Geschäftsbedürfnisse/Werbung	29.000 €	30.000 €
04.01	Forstgartenkonzerte	105.500 €	35.500 €
04.01	Zuschüsse an Musik- und Gesangsvereine	44.800 €	50.000 €
04.01	Mitgliedsbeitrag RLT Neuss	9.100 €	9.100 €
04.01	Kindertheater	12.000 €	12.000 €
04.01	Honorare	160.000 €	160.000 €
04.01	Umräumarbeiten Stadthalle	27.000 €	27.000 €

Kulturveranstaltungen / Kulturförderung

Investive Mittel		Ansatz 2017	Ansatz 2018
04.01	Inventar Stadthalle	101.000 €	32.000 €

Kulturveranstaltungen / Kulturförderung
Leistungsdaten/Kennzahlen

Kulturförderung / Kulturveranstaltungen	Saison 2015/16 Besucherzahl	Saison 2016/17 Besucherzahl	Saison 2017/18 Besucherzahl
6 Theaterveranstaltungen (durchschnittliche Besucherzahl 2016/17= 163)	1862	979	240*
8 Reihenkonzerte (durchschnittliche Besucherzahl 2016/17 = 417 Bes.)	2815	3332	585*
6 Besondere Reihe (durchschnittl. Besucherzahl 2016/17 = 171)	724	1025	220*
8 Kindertheaterveranstaltungen (durchschnittl. Besucherzahl 2016/17 = 262 Bes.)	1792	2095	99*
14 Forstgartenkonzertveranstaltungen	3.000	3.000	3.000
1 Lichterfest (geschätzte Besucherzahl)	8.000 – 10.000	8.000 – 10.000	8000 – 10.000

*Tatsächliche Besucherzahl aufgrund bisher stattgefundener Veranstaltungen

Erträge			
Produkt	Bezeichnung	Ansatz	Ansatz
		2017	2018
04.03	Insgesamt, davon insbes. wie folgt	28.500 €	26.300 €
04.03	Benutzungsgebühren	18.000 €	16.000 €
04.03	Mahngebühren	7.000 €	6.500 €
04.03	Erträge aus Verkauf	500 €	500 €
Aufwendungen			
04.03	Insgesamt, davon insbes. wie folgt:	545.900 €	507.400 €
04.03	Personalaufwendungen	365.900 €	316.400 €
04.03	Leistungen GSK	98.000 €	100.000 €
04.03	Geschäftsbedürfnisse/Werbung	6.000 €	14.000 €
04.03	Aufwendungen für EDV	22.200 €	21.500 €
04.03	Anschaffung/Instandhaltung v. Büchern	50.000 €	50.000 €

Investive Mittel		Ansatz 2017	Ansatz 2018
04.03	Inventar	7.500 €	6.500 €

Bücherei	Hhj. 2016 Ist	Hhj. 2017	Hhj. 2018 Ansatz
Anzahl der Entleihungen	112.707	89.889	115.000
Anzahl der Leser	1835	1815	1800
Passive Fernausleihe	215	97	
Aktive Fernausleihe	119	25	
Medienbestand insgesamt	55.542	54.114	50.000

*Vorläufig bis 30.09.2017, d.h. es fehlt noch ein Quartal.
Medienbestand und aktive Leser zum 31.12.2016 werden nur einmal gezählt

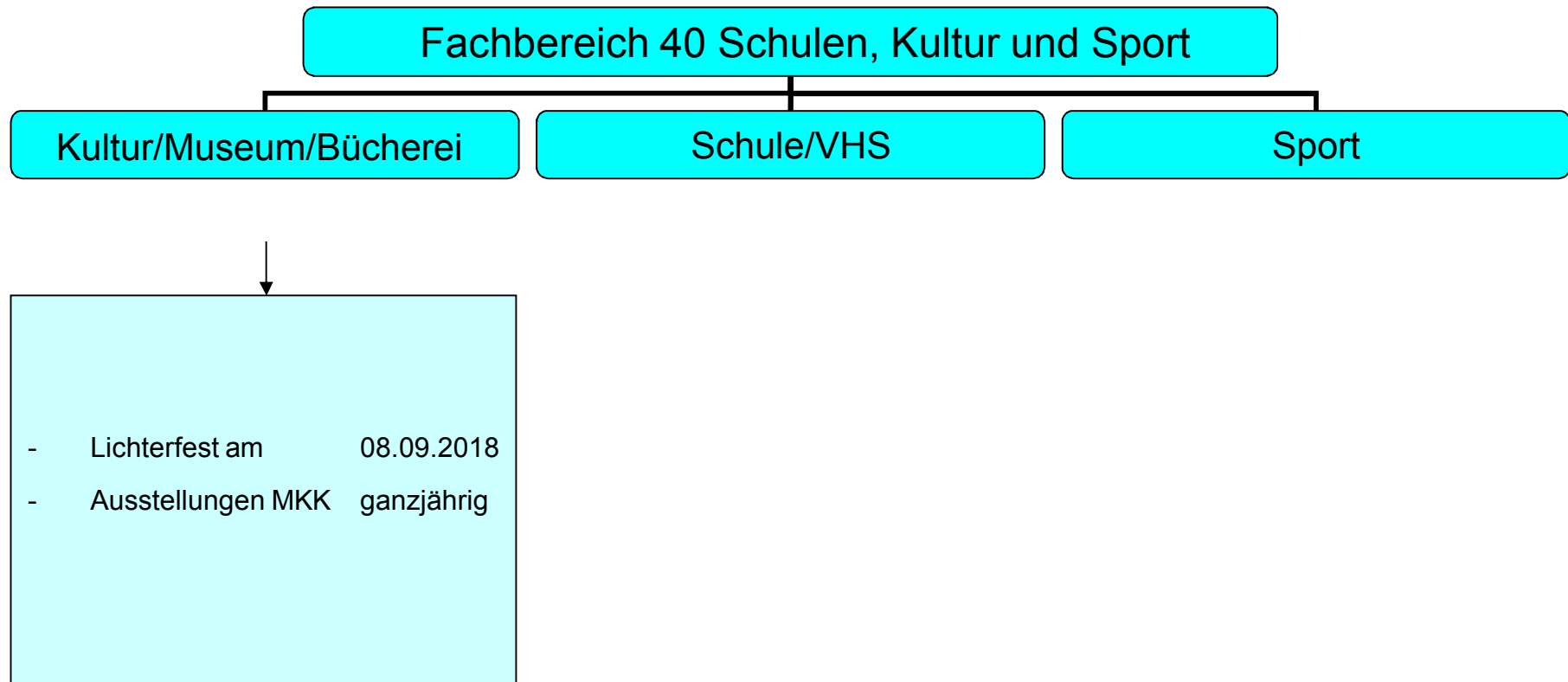
Erträge				
Produkt	Bezeichnung	Ansatz 2017	Ansatz	2018
04.04	Insgesamt, davon insbes. wie folgt:	107.600 €		84.700 €
04.04	Eintrittsgelder	65.000 €		65.000 €
04.04	Erträge aus SoPo Auflösungen	17.500 €		14.500 €
04.04	Zuschuss der Museumsstiftung	20.000 €		5.000 €
Aufwendungen				
04.04	Insgesamt, davon insbes. wie folgt:	1.434.900 €		1.458.700 €
04.04	Personalaufwendungen	470.300 €		499.400 €
04.04	Aufwandsersatzung GSK	523.000 €		531.000 €
04.04	Kosten für den Aufsichtsdienst	153.000 €		158.000 €
04.04	Verwaltungs- und Betriebsausgaben	150.500 €		155.000 €
04.04	Versicherungen	25.000 €		25.000 €

Kultur
Leistungsdaten/Kennzahlen

Museum	Hhj.2017	Hhj.2018
Wechselausstellungen	6	3
Sonstige Ausstellungen	1	2
Besucherzahlen	15.004 (Stand 31.10.2017)	25.000

Kultur
Museum

Investive Mittel		Ansatz 2017	Ansatz 2018
04.04	Inventar	32.000 €	8.000 €

Ziele

Vielen Dank für Ihre Aufmerksamkeit