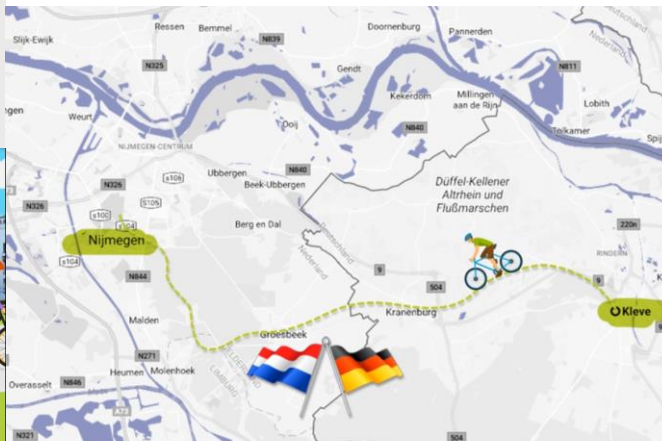




4. Umsetzung des Radverkehrskonzeptes – Vorlage des Sachstandsberichtes



Europa-RadBahn



Gefördert durch:



Die Europa-Radbahn: Eine Einladung zum Radfahren

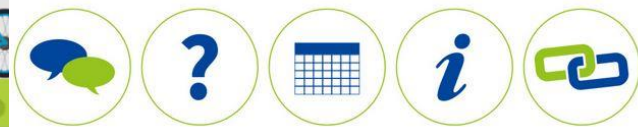
Moderne (Fahrad-)Technik und ein steigendes Umweltbewusstsein, ein sich veränderndes Mobilitätsverhalten und die wachsende Bereitschaft das eigene Auto auch mal stehen zu lassen sind gute Bedingungen für den Umstieg auf das Fahrrad auch im Alltag: Ein wichtiger Beitrag zur eigenen Gesundheit und zur klimafreundlichen Fortbewegung.



Die Stadt Kleve und die Gemeinde Kranenburg wollen diese individuelle Bereitschaft aufgreifen und fördern, indem sie ein gut ausgebautes und dichtes Netz an Radwegen zur Verfügung stellen. So wird Radfahren sicher und bequem, wahlweise auch sportlich.

Die Europa-Radbahn versteht sich dabei als wichtige und notwendige Ergänzung, als schnelle und komfortable Trasse lockt sie zum Umstieg auf das Rad, und ist zugeschnitten auf die Region. Auf direkter Linie verbindet die Trasse die Städte Kleve, die Gemeinde Kranenburg mit dem niederländischen Nijmegen. Wobei nach rechts und links schauen und auch mal abbiegen erlaubt und gewünscht ist!

Die Europa-Radbahn ist eine Einladung zum Radfahren. Bis zur Fertigstellung im Sommer 2019 versorgen Sie diese Seiten mit Informationen zum Projekt.



Europa-RadBahn Kleve -
Kranenburg
Öffentlichkeitsarbeit
– Internet, Erklärfilm

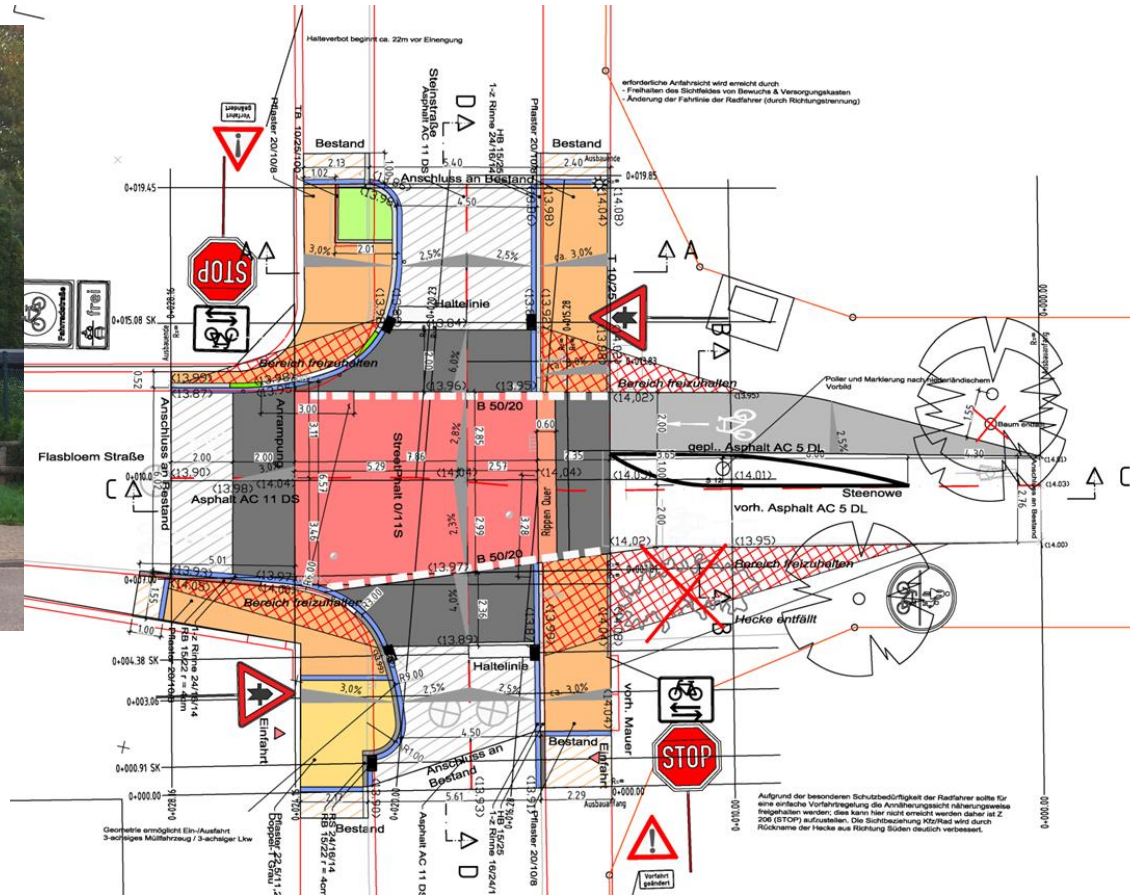
Europa-RadBahn Kleve - Kranenburg
Öffentlichkeitsarbeit – Internet, Erklärfilm, Flyer



Europa-RadBahn Kleve -
Kranenburg
2.BA Kle/Flutstraße -
Kra/Hettsteg

Europa-RadBahn Kleve - Kranenburg
2.Bauabschnitt Kle/Flutstraße - Kra/Hettsteg
Tiefbauarbeiten – von Sommer 2018 bis Sommer 2019

Umwelt- und Verkehrsausschuss 06.09.18



Umsetzung
Querung Steinstr.-Flasbloem
Fördermaßnahme Land
Herbst 2018

Umsetzung Querung Steinstr.-Flasbloem

Aufhebung Benutzungspflicht

- **Hafenstraße**
- **Bahnhofstraße**
- **Bensdorpstraße**
- **Kalkarer Straße** ab Mittelinsel, Fahrtrichtung stadteinwärts
- **Mittelweg**
- **Am Forsthaus**, ab Ende Hamstraße, Fahrtrichtung Materborner Allee
- **Albersallee**
- **Wasserburgallee**



Radfahrer auf der Fahrbahn –
Aufhebung Benutzungspflicht

**Radfahrer auf der Fahrbahn –
Aufhebung Benutzungspflicht**

Umlaufsperrn

- Albersallee-Dehlerstr.
- Bussardstr.-
Stelzen/Staren/Stieglitzweg
- Gruftstr. Verbindungsweg
Forst
- Ludwig-Erhard-Str.-Rosa-
Luxemburgstr.
- Nassauer Allee-Friedrich-
Ebert-Ring
- Querallee-Rosa-
Luxemburgstr.
- Steenpad Meisenweg

Umlaufschranken im Stadtgebiet Kleve

Nr.	Standort	Anmerkung	Anzahl Standorte	zum öffnen	fest		
1	Albersallee	Dehlerstr.	Verbindungsweg	8	6	2	
2	Am alten Schmid			2		x	x
3	Ambergstr.			1		x	
4	Backermatt			1		x	
5	Bleesweg	Dorfstr.	Verbindungsweg	1		x	
6	Brammenfeld	Lehmkuhle	Verbindungsweg	1		x	
7	Briener Str.	Leinpfad		1	x		Abbau Schranke
8	Burgstr.	Dorfstr.	Verbindungsweg	1		x	
9	Burgunder Str.	Waldstr.	Verbindungsweg	1		x	
10	Bussardstr.	Stelzen/Staren/Stieglitzweg	Spielplatz/Schule	4	1	3	
11	Danzigerstr.	Pefflerstr.	Verbindungsweg	2		2	
12	Dürerstr.	Ronser Str.	Verbindungsweg	4	2	4	Teilabbau 1 Schranke
13	Esperance		Regenrückhaltebecken	3	3		
14	Gruftstr.		Verbindungsweg	2	2		Abstimmung Forst
15	Grüner Ring		Verbindungsweg	2	1	1	
16	Haltenstr.	Werftstr.	Verbindungsweg	2	2		Umbau/Abbau Schranke
17	Havantweg	Binnenfeld	Verbindungsweg	2	2		
18	Heinrichstr.	Kirchweg/Florastr.	Spielplatz	2	1	1	
19	Henri Dunant Str.		Spielplatz	2	1	1	
20	Herman-Gmeiner Str.	Krusbergstr.	Verbindungsweg	1	1		
21	Hohe Str.	Drususdeich	Spielplatz/Verbindungsweg	5	2	3	
22	Jenaer Str.	AlexanderStr.	Verbindungsweg	2	2		Abbau der Schranken
23	Karl-Leisner-Str.	van-Brakel-Str.	Verbindungsweg	1	1		
24	Kaslostr.	Backermatt/Hagsche Poort	Verbindungsweg/ Schule	2	1	1	
25	Katerwald	An der Kirche		1	1		
26	Kiesstr.		Spielplatz	2	2		
27	Klombekstr.	Karl Leisner Schule		1		x	
28	Köhlerweg		Spielplatz	2	2		Abbau/Umbau Schranken
29	Ludwig-Erhard-Str.	Rosa-Luxemburg-str.	Verbindungsweg	1		1	
30	Luisenplatz		Spielplatz	1		1	
31	Maurbussiedlung		Spielplatz, Drehtreuz	1		1	
32	Mehrer Str.	van Eystr.	Verbindungsweg	1	1		
33	Nassauer Allee	Friedrich-Ebert-Ring	Verbindungsweg	2	2		
34	Plaggengeweg	Meileweg	Verbindungsweg	2	2		Abbau der Schranken
35	Poststr.	Nimweger Str.	Verbindungsweg	2	2		
36	Prinzenhof	Bleichenberg	Verbindungsweg Moritzpark	4	3	1	
37	Querallee	Rosa-Luxemburg-str.	Verbindungsweg	2	2		
38	Rahnenstr.			1		1	
39	Rheinstr.		Spielplatz	1	1		
40	Rindener Str.		Sportplatz	1	1		
41	Röhrlhofpark		Regenrückhaltebecken	12	3	9	Abbau 1 Schranke
42	Ruppenthal Park		Regenrückhaltebecken	9	9		
43	Saahofpark		Regenrückhaltebecken	5	2	3	
44	Sackstr.			1	1		Abbau Schranke / Pfosten
45	Schloßforst			1	1		Umbau der Schranke
46	Spreckstr.		teilweise demontiert	2	1	2	Umbau der Schranke
47	Steenowe	Reeser Str.		1	1		Abbau Schranke / Pfosten
48	Stiller Winkel			1	1		Umbau der Schranke
49	van-Goyen-Str.		Spielplatz	1	1	1	Abbau Schranke
50	Wilhelm-Fries-Str.	Kuhstr.	Verbindungsweg	1	1		
51	Pannofenstr.		Spielplatz	1		1	Zaun
52	Hardestr.		Spielplatz	1	1		Schranke
53	Cherfacker		Spielplatz	1	1		Schranke
54	Annabergstr.		Marienschule	2	2		Schranke
55	Schulstr.	Leitgraben	Willibrord Grundschule	2	1	1	Schranke
56	Mönkenwald		Grundschule Reichswalde	1	1	1	Schranke
57	Herrstr.		Spielplatz	1	1		Schranke
	Drususdeich		Verbindungsweg	1			Umbau Pfosten
	Bahndämm	Steinstraße		1			Abbau Pfosten
	Valentinsweg	Alte Reeser Str./Lub'sche Str.		2			Abbau Pfosten
	Steenowe	Spickstraße	Verbindungsweg	1			Abbau der Schranke
	Steenpad	Meisenweg	Verbindungsweg	1		2	Schranke
	Steenowe	Flasbloem	Verbindungsweg				Abbau 1 Schranke

Abbau / Umbau Umlaufsperrn





Kleve ist dabei!

Anmelden und Mitradeln!
stadtradeln.de



STADTRADELN 2018:
vom 28.06. bis zum 18.07.

**STADTRADELN 2018 Stadt Kleve vom 28.06. bis zum 18.07.
Rekordkurs beim STADTRADELN – Kleve knackt die 100.000 Kilometer**

465 Radelnde, davon 20 Mitglieder des Kommunalparlaments, legten insgesamt 121.734 km zurück

Abschluss STADTRADELN am 11.09. um 18 Uhr (Stadthalle)
Präsentation der Ergebnisse und Urkundenverleihung

AGFS-Kampagnen „Ich bin die Energie“, „Generation Fahrrad“ und „Foto-Fun-Aktion“

Öffentlichkeitsarbeit:
Rollup, Banner, Flyer und Give-Aways (Sattelüberzüge)





Öffentlichkeitsarbeit
Fuß- und Radverkehr



Öffentlichkeitsarbeit Fuß- und Radverkehr, Fördermittel
Öffentlichkeitsarbeit zur Nahmobilität der AGFS Mitglieder



 **STADTRADELN**
Radeln für ein gutes Klima

 **KLEVE**

Do 28. Juni bis Mi 18. Juli
Anmelden und Mitradeln!
stadtradeln.de

Mit Radfahren im
Klima-Bündnis