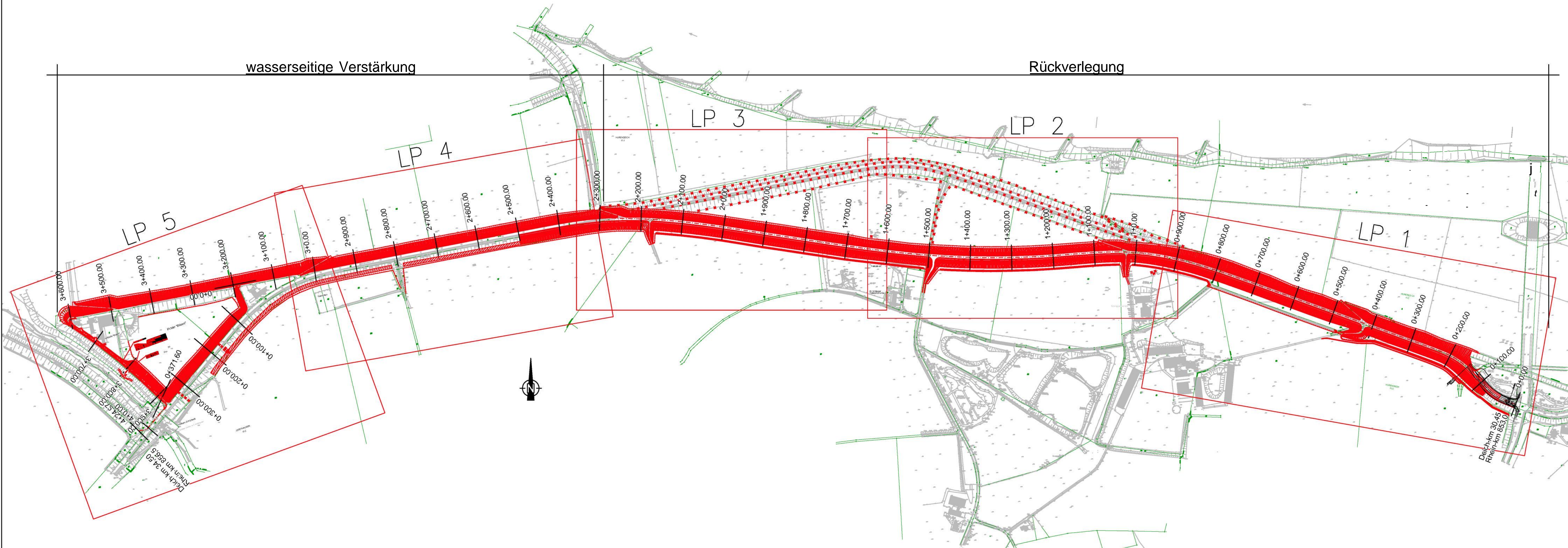


wasserseitige Verstärkung

Rückverlegung



LEGENDE

	gep. Deichböschung		Abtrag vorh. Deich
	gep. Dränkörper		

h			
g			
f			
e			
d			
c			
b			
a			
Index	Datum	Name	Art der Änderung

Deichverband Xanten-Kleve

Oraniendeich 440 47533 Kleve Tel.: 02821 /7999-0 Fax : 02821 / 7999-44

Bauvorhaben: Deichsanierung Xanten - Kleve
3. Abschnitt; 2. Teilstrecke
 Von Rheinbrücke B220 bis Altrhein-Schöpfwerk
 Rhein-km 853,0 bis 856,5 ; Deich-km 30,25 bis 34,50

SCHULZE SCHOFFE Ingenieur GmbH <small>Talstrasse 14 40217 Düsseldorf Tel. 0211-9344450 Fax. 0211-9344555</small>	Maßstab: 1:5000
Leistungsphase: Genehmigungsplanung	Datum: Feb 2004
	gez.: Fe
Plandarstellung: Teil I: Technische Planung	gepr.: Hr
Übersichtslageplan Station 0+000 ; Deich-km 30,45 ; Rhein-km 853,0 bis Station 4+025 ; Deich-km 34,50 ; Rhein-km 856,5 Kleve, den	Blattgröße: Projekt-Nr.: 21077
Aufgestellt: Station 4+025 ; Deich-km 34,50 ; Rhein-km 856,5 Kleve, den	'Az.: 91.3.02
Deichverband Xanten-Kleve Der Geschäftsführer	Plan-Nr.: ÜLP