

ERWEITERUNG UND UMBAU DER WILLIBRORD GRUNDSCHULE IN KELLEN



Zielsetzung

1. Erweiterung von 3 auf 4 Züge
2. Erweiterung des OGS-Bereichs auf eine Betreuungsquote von 75%
3. Schaffung einer Mensa mit Küche
4. Durchgehende Barrierefreiheit

Geplante Erweiterung

AUFLISTUNG DER RÄUMLICHKEITEN NACH UMBAU

ART DER RÄUME	ANZAHL VOR UMBAU (3-zügig)	ANZAHL NACH UMBAU (4-zügig)	ANMERKUNGEN
Klassenräume	11 <small>(gem. N. mit OGS)</small>	16 <small>(alle ü. 60qm)</small>	<i>Vorgaben decken sich mit Planung</i>
Gruppenräume	2 <small>(1x untermaßig)</small>	3 <small>(2x untermaßig)</small>	<i>10 Klassenräume > 60qm Gruppen hinten im Raum</i>
Mehrzweckräume	1 <small>(gem. N. mit Inkl.)</small>	3	<i>Gemeinschaftliche Nutzung von zwei OGS-Räumen als Mehrzweckräume</i>
Inklusionsräume	1 <small>(gem. N. mit OGS)</small>	4 <small>(gem. mit OGS)</small>	<i>Vormittags: Gemeinschaftliche Nutzung von OGS-Räumen als Inklusionsräume</i>
OGS-Räume	4 <small>(gem. N. mit KL. / 297qm)</small>	10 <small>(gem. mit Inkl. & MZR / 620qm)</small>	<i>Gem. Nutzung mit Mehrzweckräumen und Klassenräumen bei 75% erforderlich</i>

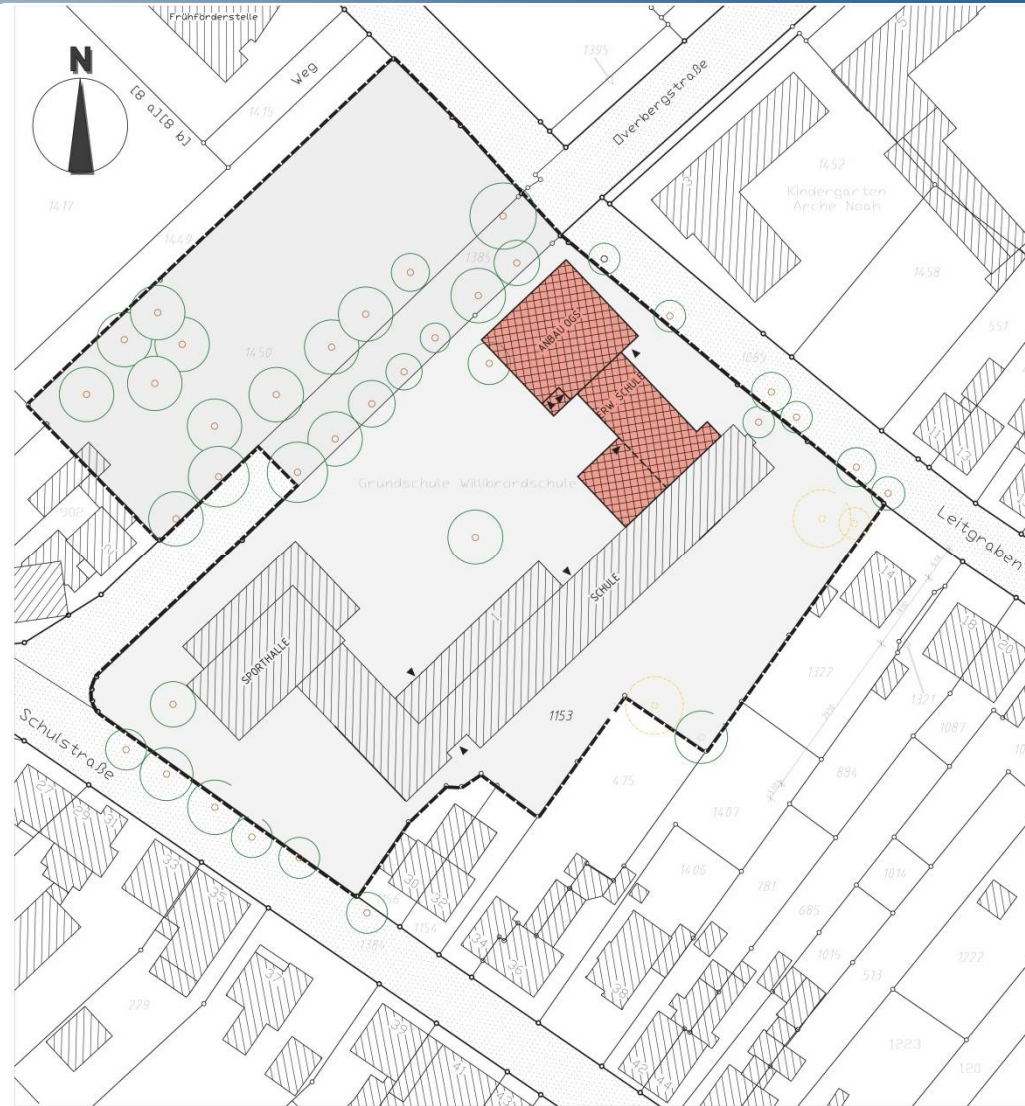




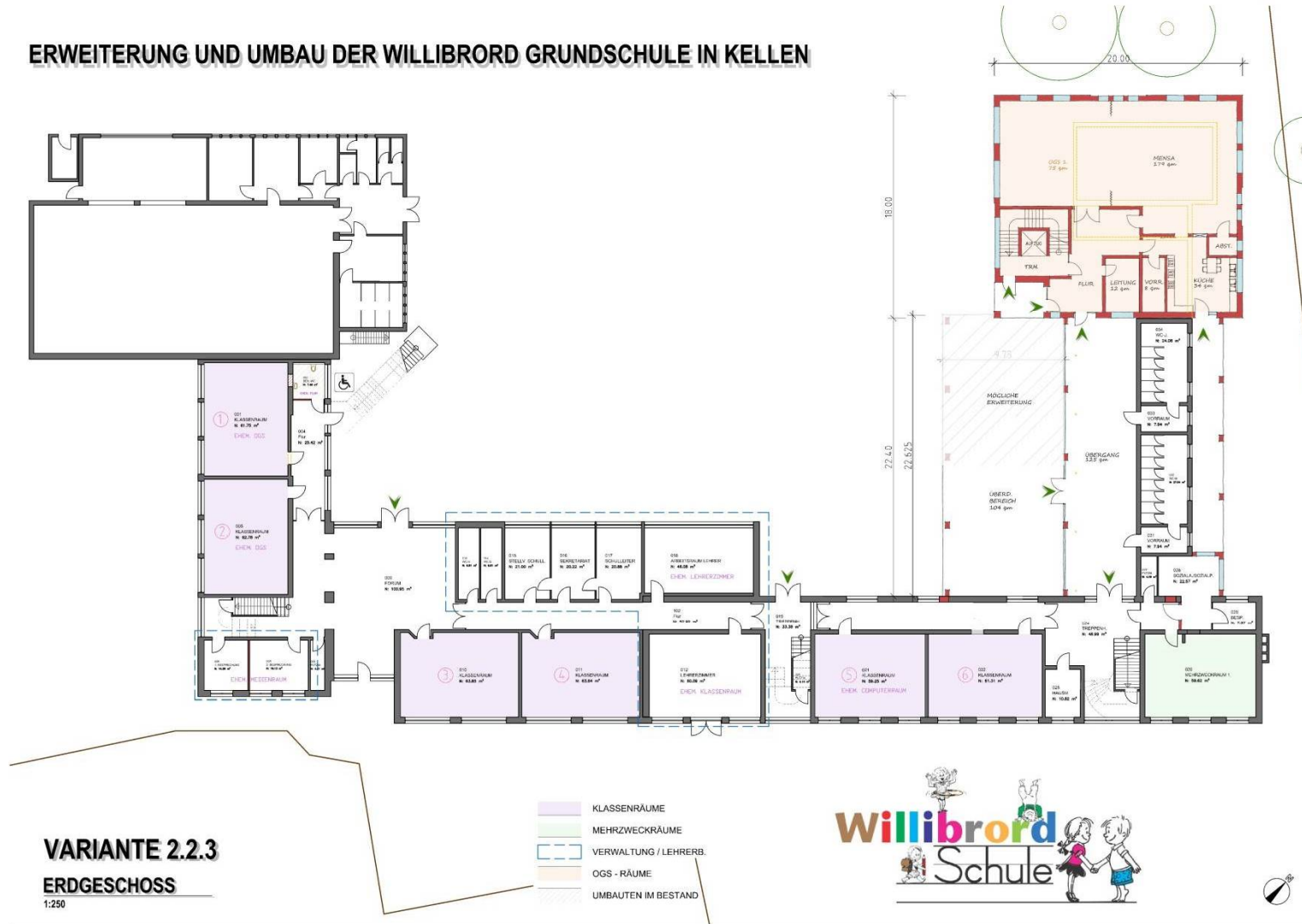
Untersuchung verschiedener Varianten



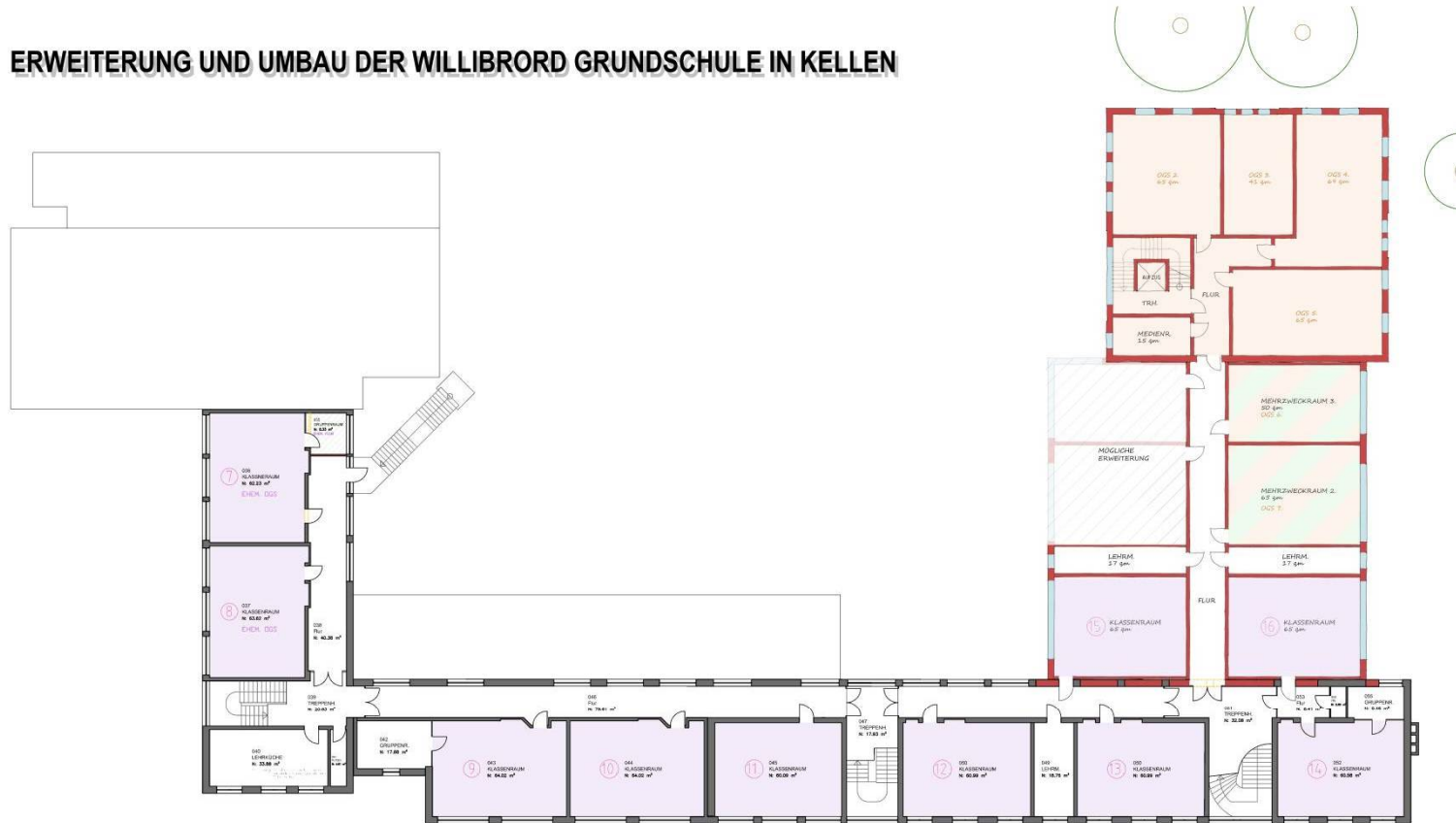
Variante 2.2.3







ERWEITERUNG UND UMBAU DER WILLIBRORD GRUNDSCHULE IN KELLEN



ERWEITERUNG UND UMBAU DER WILLIBRORD GRUNDSCHULE IN KELLEN

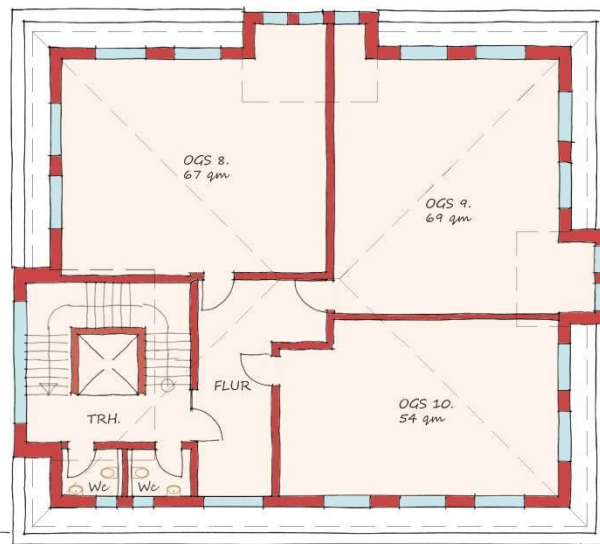


VARIANTE 2.2.3
OBERGESCHOSS
 1:250

-  KLASSENÄUERE
-  MEHRZWECKÄUERE
-  VERWALTUNG / LEHRERB.
-  OGS - ÄUERE
-  UMBÄUTEN IM BESTAND



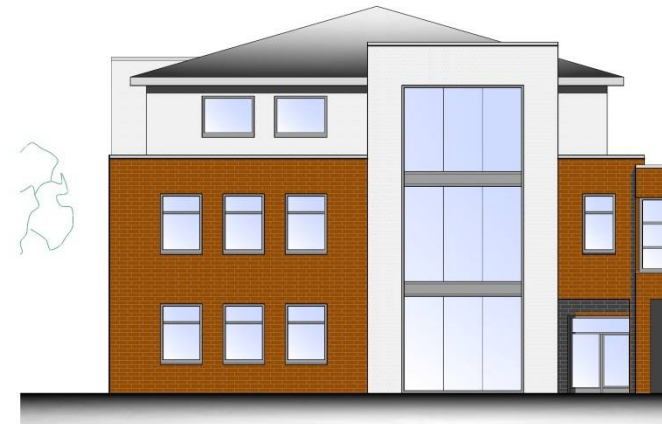
ERWEITERUNG UND UMBAU DER WILLIBRORD GRUNDSCHULE IN KELLEN



VARIANTE 2.2.3

OBERGESCHOSS 2.

1:100



VARIANTE 2.2.3

ANSICHT SCHULHOF



Ansicht Schulhof



Ansicht Nordwest

