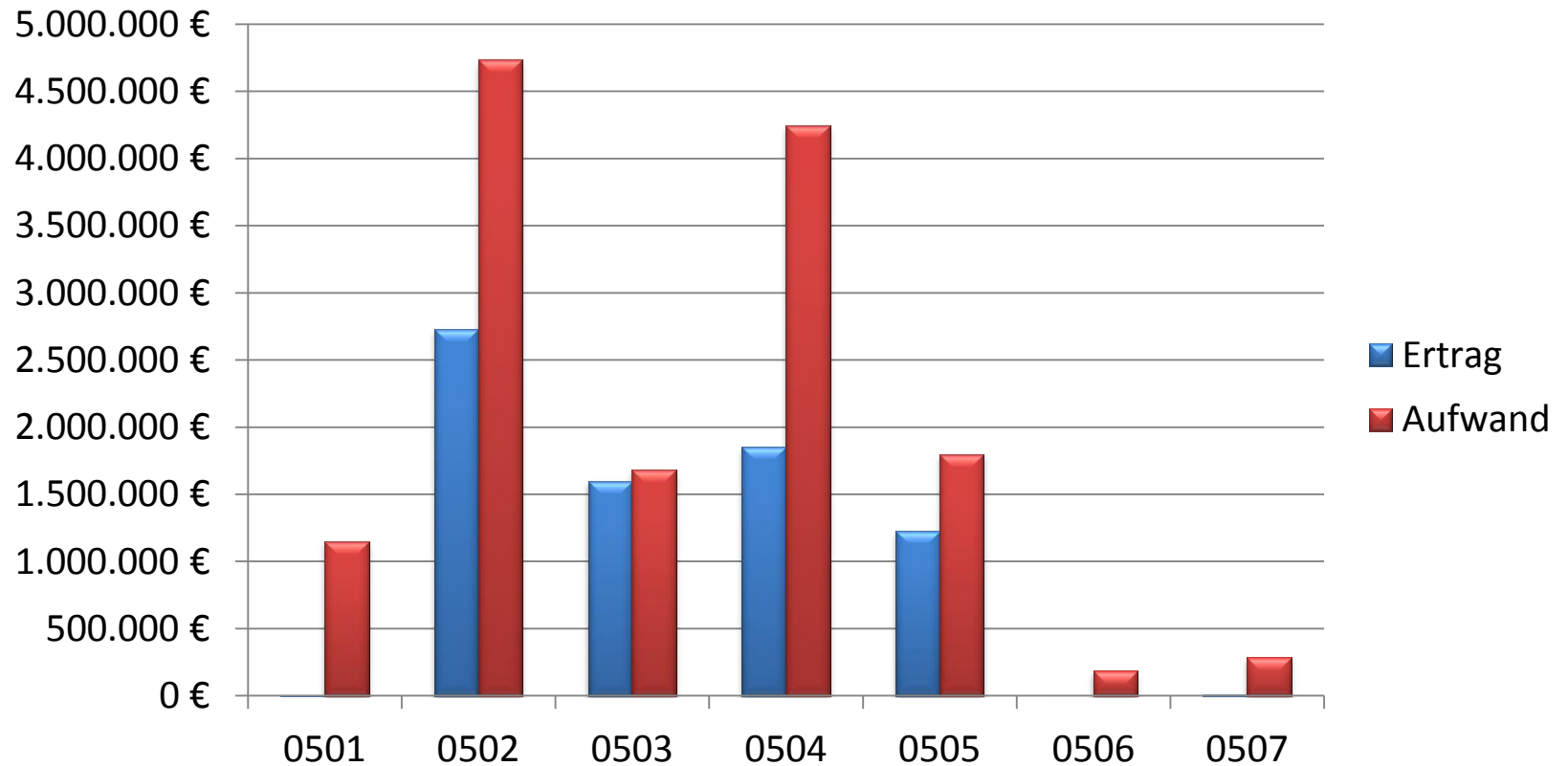


Einbringung des Haushaltsentwurfes 2019

**Fachbereich 50
Arbeit und Soziales**

Produktübersicht				
		2018	2019	Veränderung
0501	Leistungen SGB XII	- 1.213.300 €	- 1.149.800 €	63.500 €
0502	Leistungen SGB II	- 2.186.100 €	- 2.005.200 €	180.900 €
0503	Arbeitsvermittlung	14.000 €	- 85.400 €	- 99.400 €
0504	Leistungen für Asylbewerber	- 1.673.300 €	- 2.395.500 €	- 722.200 €
0505	Unterhaltsvorschuss	- 602.700 €	- 572.300 €	30.400 €
0506	Einziehungsstelle	- 200.100 €	- 184.600 €	15.500 €
0507	Wohnungsbauförderung	- 272.600 €	- 276.900 €	- 4.300 €
		- 6.134.100 €	- 6.669.700 €	- 535.600 €



I. Beamte

Produkt	Produktbezeichnung	Höherer Dienst				Gehobener Dienst					Mittlerer Dienst			
		A 16	A 15	A 14	A 13	A 13	A 12	A 11	A 10	A 9	A 9	A 8	A 7	A 6
0501	Grundversorgung und Leistungen SGB XII			0,15				5,70			1,00			
0502	Grundsicherungsleistungen SGB II			0,50			3,00	12,60						
0503	Angebot für Arbeit und Qualifizierung, Vermittlung in Erwerbstätigkeit			0,10			2,50	1,50						
0504	Leistungen für Asylbewerber und ausländische Flüchtlinge			0,04							1,00			
0505	Unterhaltsvorschussleistungen			0,06										
0506	Einziehungsstelle			0,05				0,55						
0507	Wohnungsbauförderung, subjektbezogene Förderung für Wohnraum, Wohnraumsicherung			0,10							0,60			
		0,00	0,00	1,00	0,00	0,00	0,00	5,50	20,35	0,00	0,00	2,60	0,00	0,00

Summe

29,45

II. Tariflich Beschäftigte

Produkt	Produktbezeichnung	Entgeltgruppe												
		13	12	11	10	9c	9b	9a	8	7	6	5	4	3
0501	Grundversorgung und Leistungen SGB XII			0,85			2,00			0,15			0,30	
0502	Grundsicherungsleistungen SGB II		1,00		2,00	10,00			1,45	0,50	1,00		1,00	
0503	Angebot für Arbeit und Qualifizierung, Vermittlung in Erwerbstätigkeit			1,00	0,50	15,80				0,10	2,00		0,20	
0504	Leistungen für Asylbewerber und ausländische Flüchtlinge			0,15			2,00		1,00	0,04			0,08	
0505	Unterhaltsvorschussleistungen								3,00	0,06			0,12	
0506	Einziehungsstelle						2,25			0,05			0,10	
0507	Wohnungsbauförderung, subjektbezogene Förderung für Wohnraum, Wohnraumsicherung			1,00					2,00	1,10			0,20	
		0,00	1,00	3,00	2,50	25,80	6,25	0,00	7,45	2,00	3,00	0,00	2,00	0,00

53,00

Σ

82,45

Erträge und Aufwendungen des Produktes 0501			
Leistungen nach dem SGB XII			
		Ansatz 2018	Ansatz 2019
0501			
	Erträge	300 €	300 €
	Aufwendungen	1.213.600 €	1.150.100 €
	Ergebnis	-1.213.300 €	-1.149.800 €

Stellenplanauszug			
		2018	2019
0501			
	Beschäftigte	3,15	3,30
	Beamte mittlerer Dienst	1,00	1,00
	Beamte gehobener Dienst	5,40	5,70
	Beamte höherer Dienst	0,15	0,15
	Summe	9,70	10,15

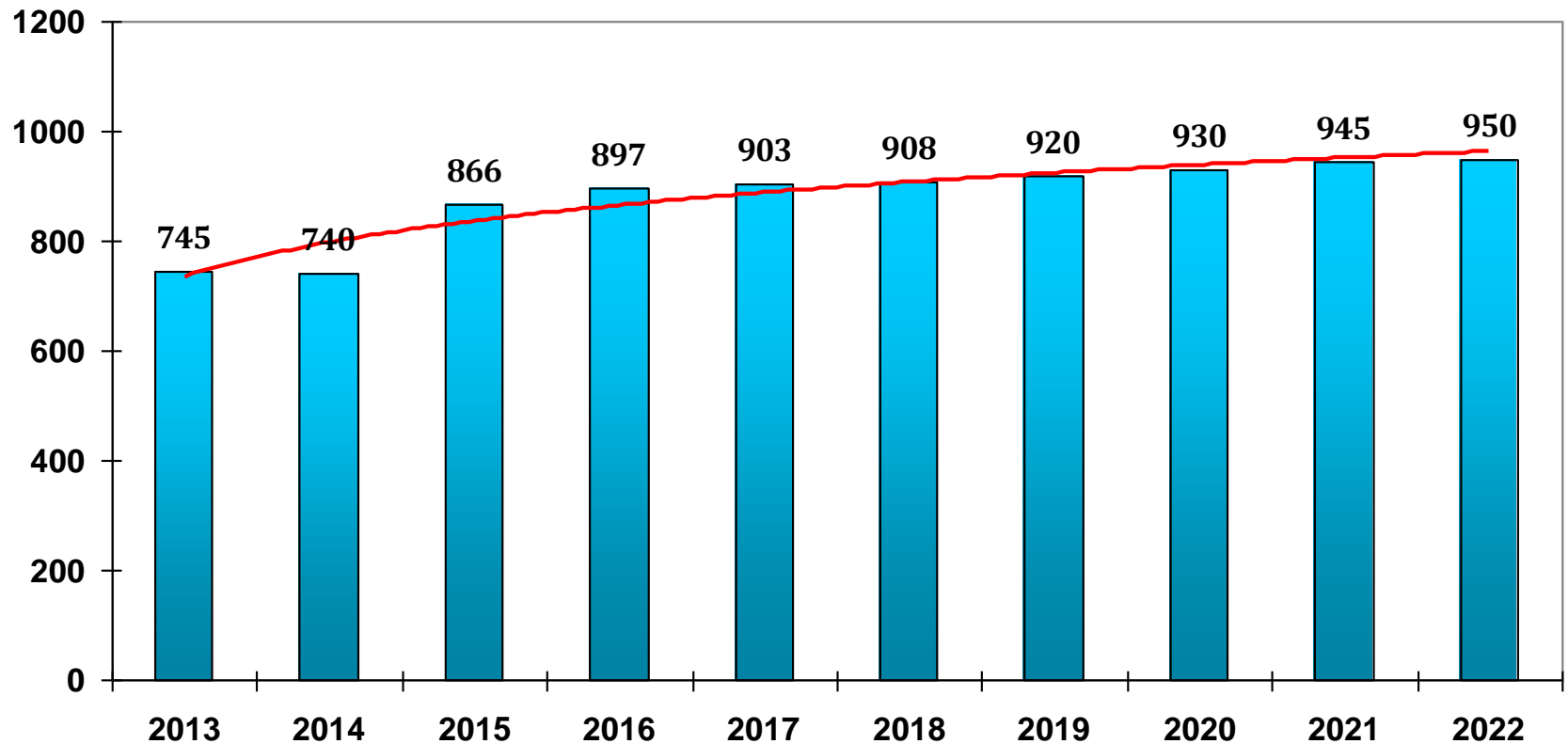
Erträge des Produktes 0501 Leistungen nach dem SGB XII			
		Ansatz 2018	Ansatz 2019
0501			
	Sonderposten-Auflösung	300 €	300 €
	Summe	300 €	300 €

Aufwendungen des Produktes 0501			
Leistungen nach dem SGB XII			
		Ansatz 2018	Ansatz 2019
0501			
	Personalaufwand	537.400 €	486.700 €
	Sach- und Dienstleistungen	517.700 €	504.900 €*
	Bilanzielle Abschreibungen	300 €	300 €
	Zuschuss Wohlfahrtspflege	150.000 €	150.000 €
	Aus- und Fortbildungen	8.200 €	8.200 €
	Summe	1.213.600 €	1.150.100 €

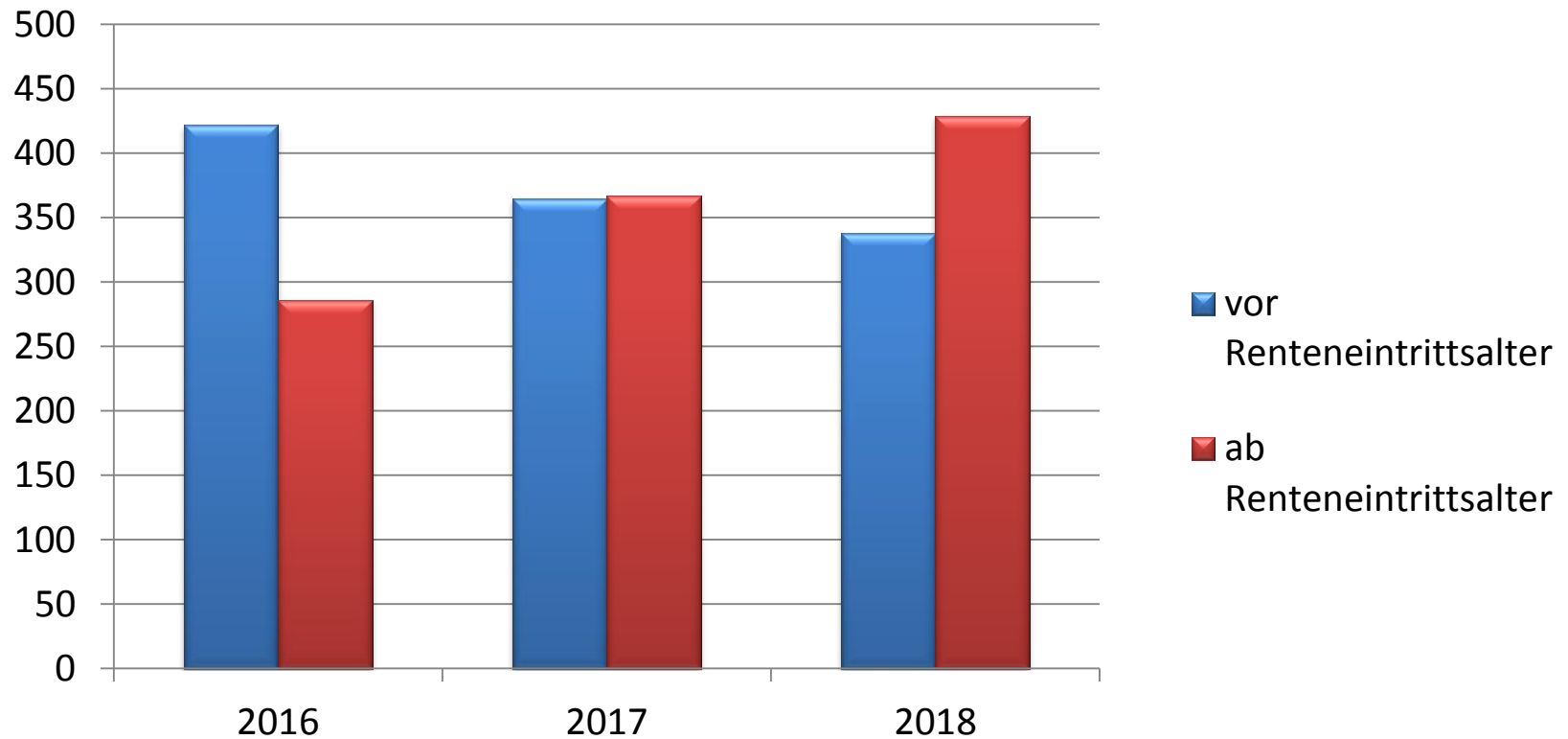
*** inkl. 47.100 € für die Quartiersentwicklung**

Zuschüsse Wohlfahrtspflege	
Zuschuss Altentagesstätte	32.250 €
Klosterpforte	23.000 €
Hafen der Hoffnung	1.758 €
Sozialdienst Katholischer Frauen	33.890 €
Sozialberatung Caritasverband	30.000 €
Kontaktcafé *	20.000 €
Blindenverein	102 €
Frauenberatungsstelle Impuls	9.000 €
Summe	150.000 €

* Bis zum Nachtrag 2018 im Produkt 0603 enthalten

Fallzahlen — **Potenziell (Fallzahlen)**

Fallzahlentwicklung im 4. Kapitel SGB XII

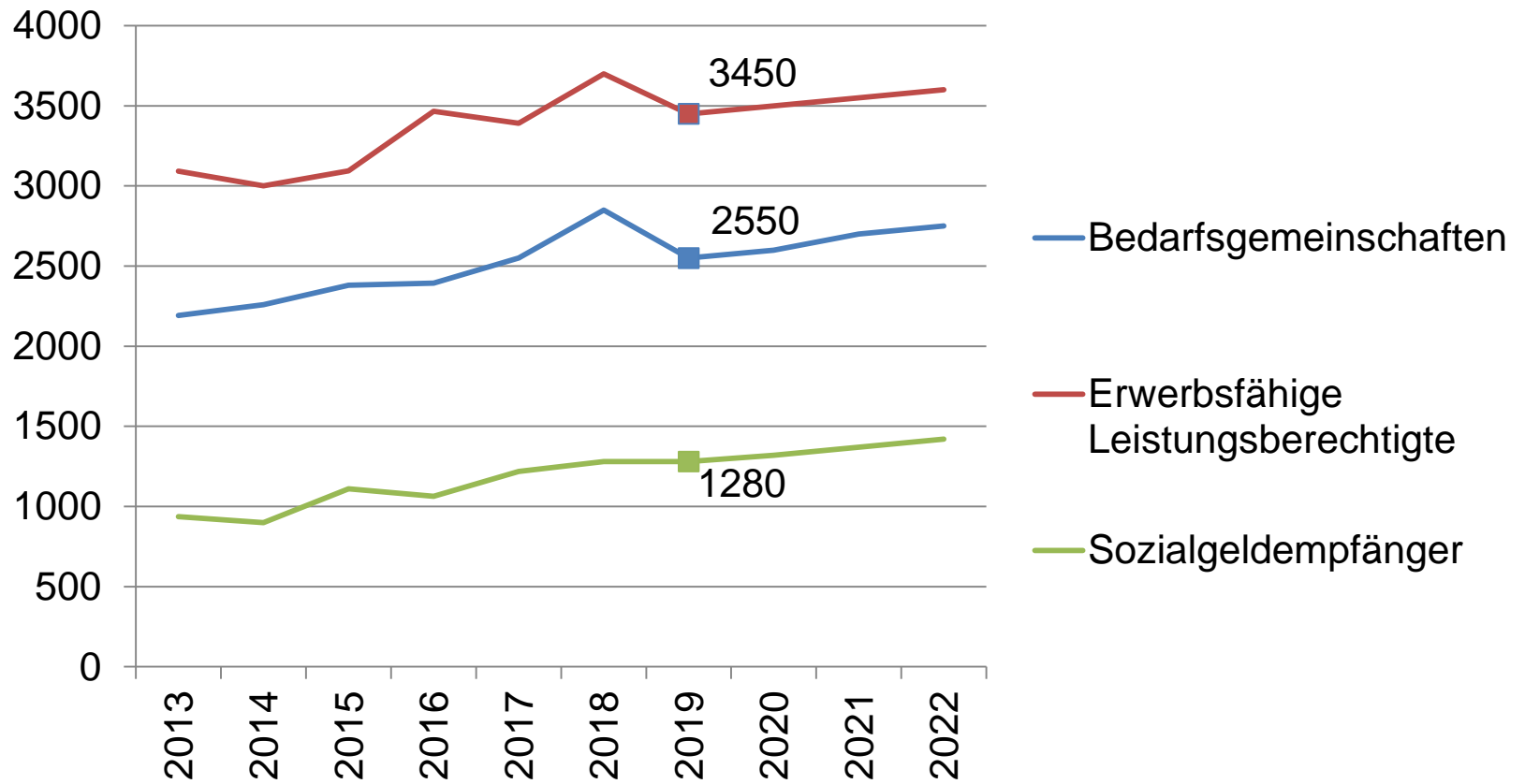


Erträge und Aufwendungen des Produktes 0502			
Leistungen nach dem SGB II			
		Ansatz 2018	Ansatz 2019
0502			
	Erträge	2.575.000 €	2.730.200 €
	Aufwendungen	4.761.100 €	4.735.400 €
	Ergebnis	-2.186.100 €	-2.005.200 €

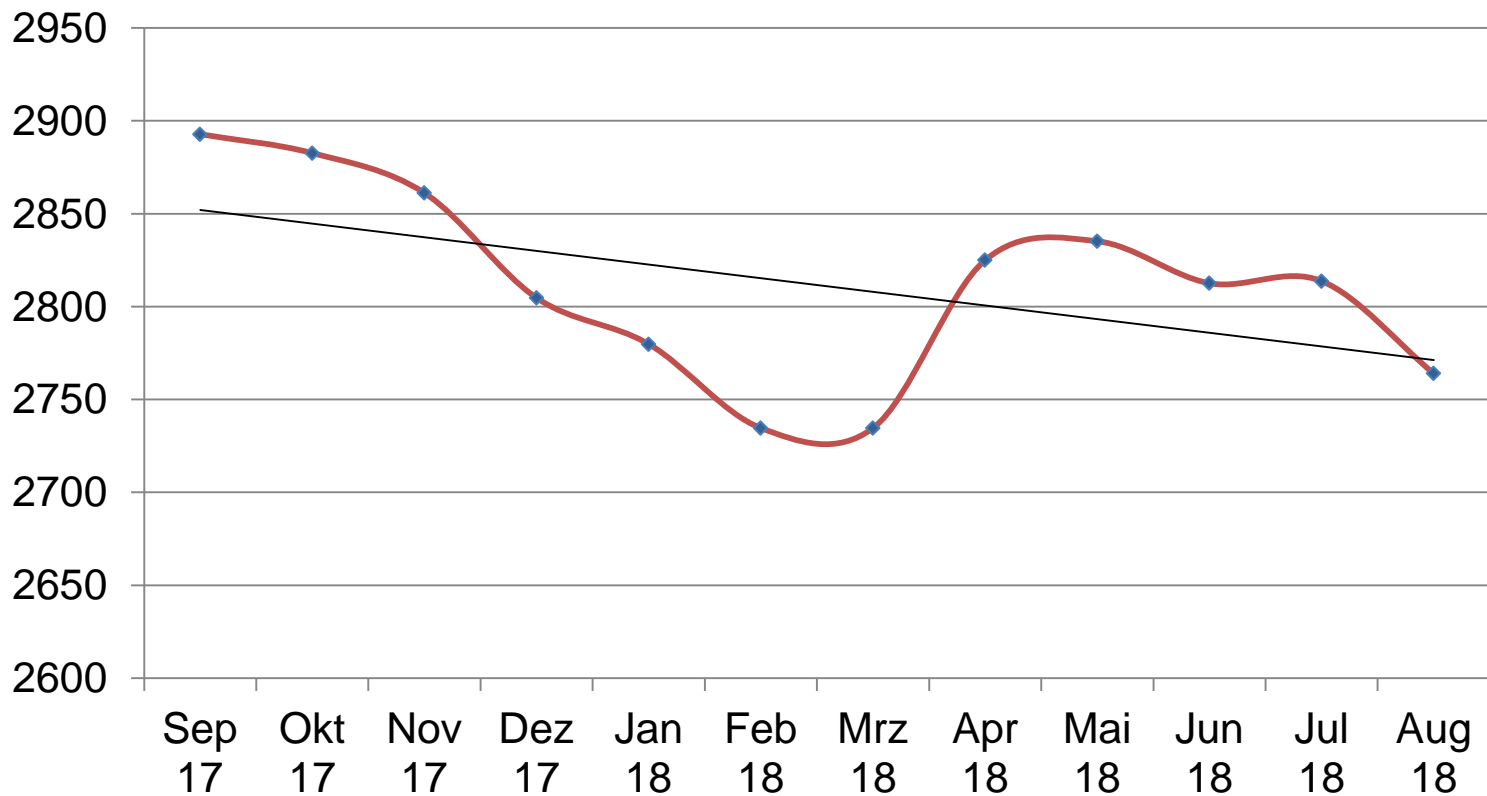
Stellenplanauszug			
		2018	2019
0502			
	Beschäftigte	16,80	16,95
	Beamte mittlerer Dienst	0,80	0,00
	Beamte gehobener Dienst	14,60	15,60
	Beamte höherer Dienst	0,50	0,50
	Summe	32,70	33,05

Erträge des Produktes 0502			
Leistungen nach dem SGB II			
		Ansatz 2018	Ansatz 2019
0502			
	Zuw./ Zuschüsse für lfd. Zwecke	2.433.000 €	0 €
	Personalkostenzuschuss Bund	0 €	2.580.000 €
	Erstattung d. Kreises BuT	132.000 €	145.200 €
	Kostenerstattung aus Vorjahr	10.000 €	5.000 €
	Summe	2.575.000 €	2.730.200 €

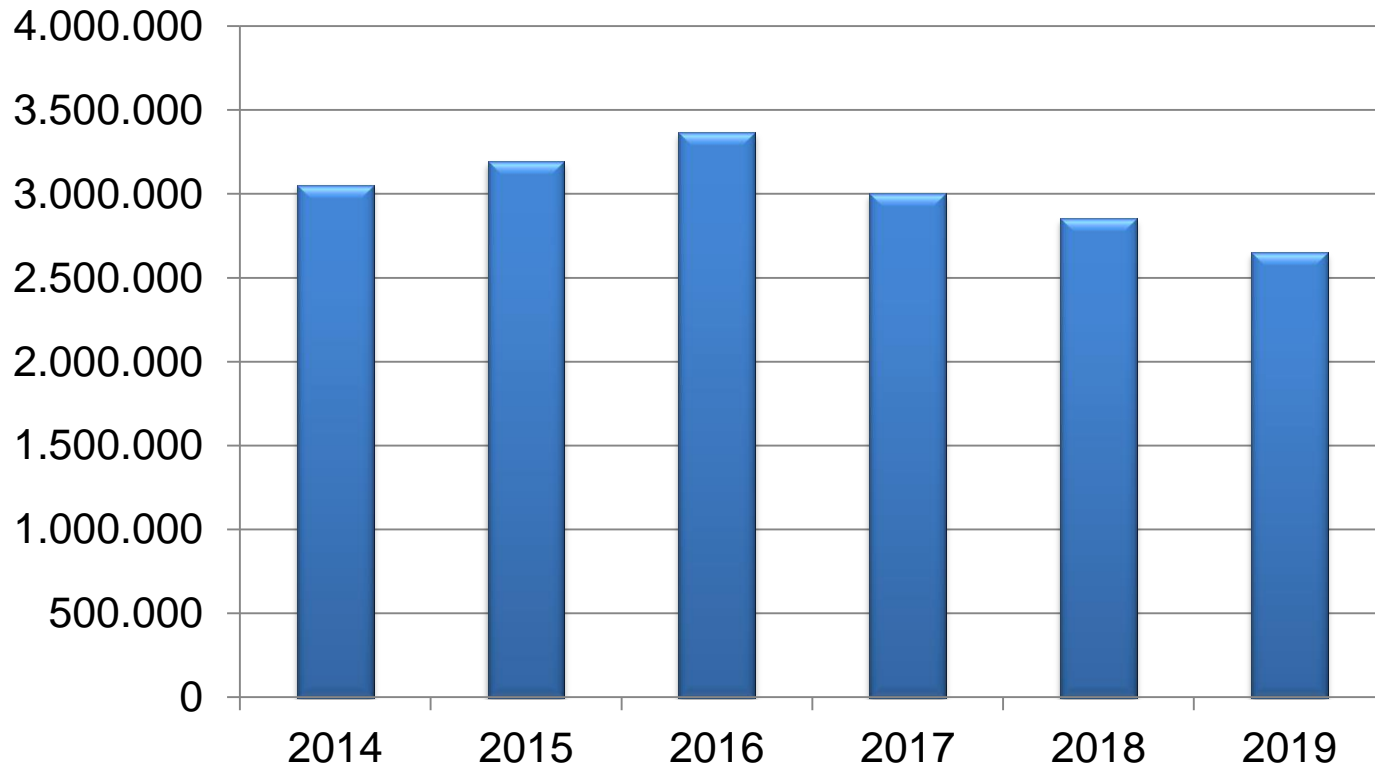
Aufwendungen des Produktes 0502			
Leistungen nach dem SGB II			
		Ansatz 2018	Ansatz 2019
0502			
	Personalaufwand	1.843.900 €	2.022.000 €
	Aufwandsersatzung an den Kreis	2.854.000 €	2.650.000 €
	Aufwendungen EDV	51.200 €	51.400 €
	Aus- und Fortbildungen	12.000 €	12.000 €
	Summe	4.761.100 €	4.735.400 €



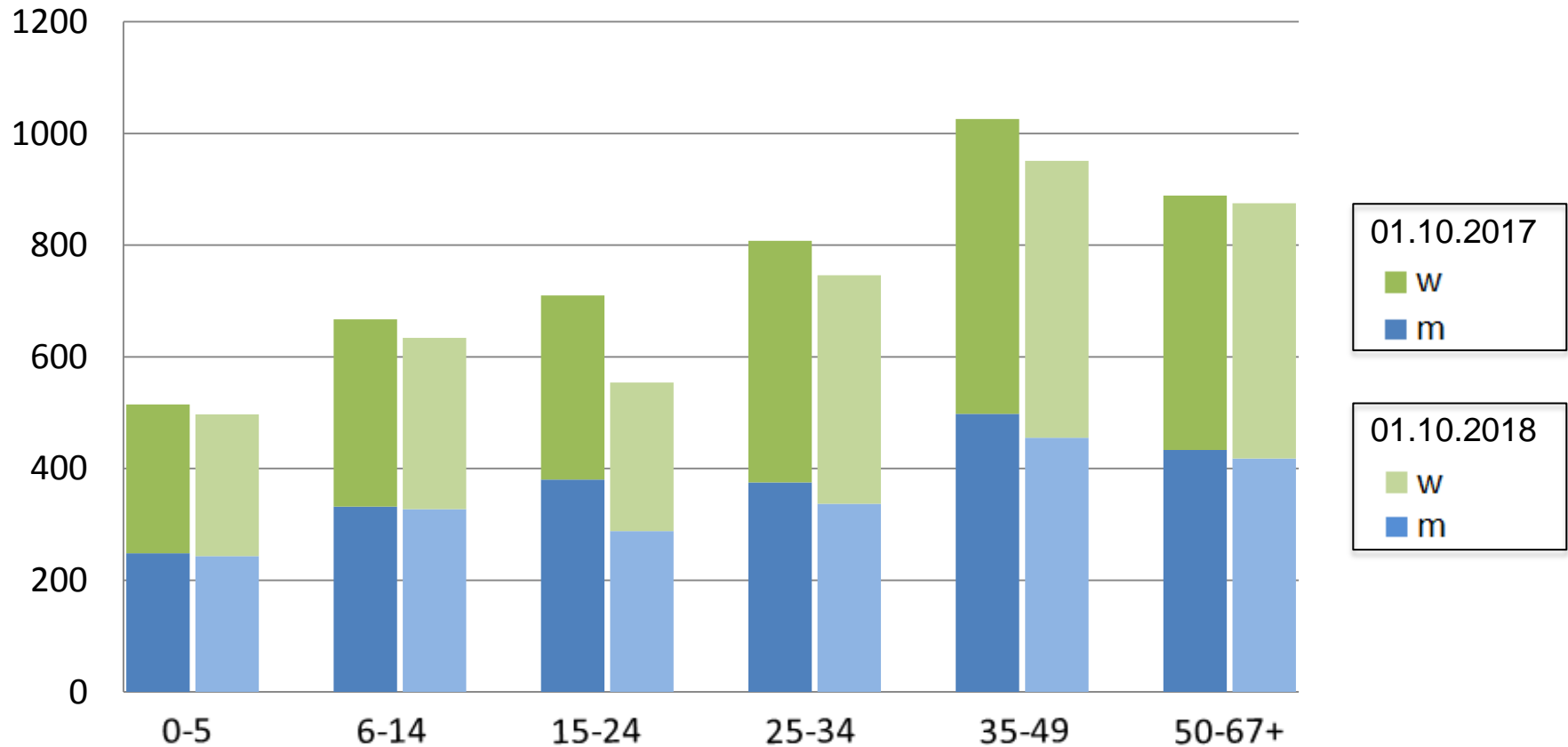
Entwicklung der Bedarfsgemeinschaften



Kostenbeteiligung an den Unterkunftskosten SGB II



Entwicklung der Leistungsempfänger nach Alter und Geschlecht



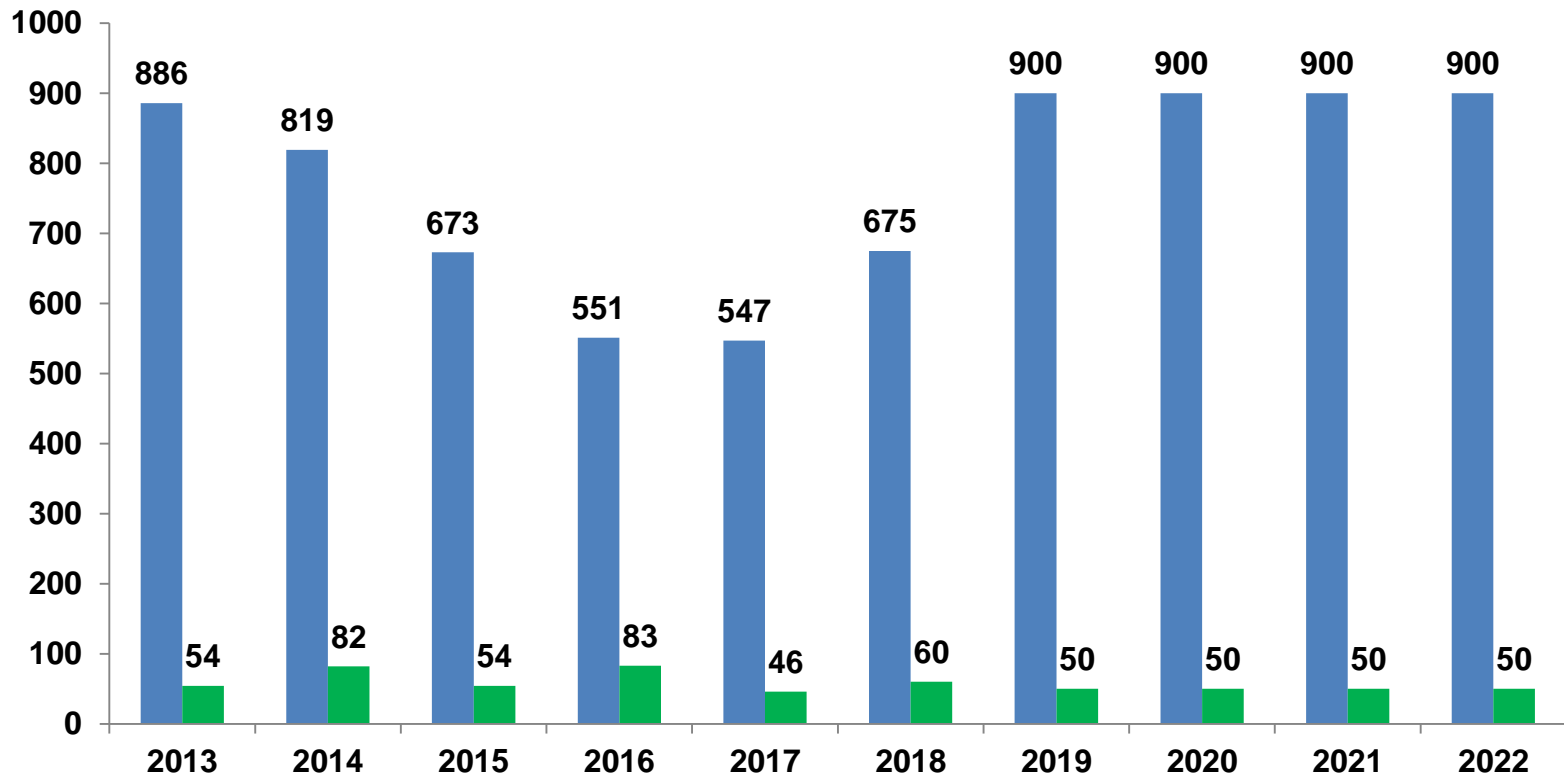
Erträge und Aufwendungen des Produktes 0503			
Arbeitsvermittlung			
		Ansatz 2018	Ansatz 2019
0503			
	Erträge	1.490.000 €	1.600.000 €
	Aufwendungen	1.476.000 €	1.685.400 €
	Ergebnis	14.000 €	-85.400 €

Stellenplanauszug			
		2018	2019
0503			
	Beschäftigte	19,60	19,60
	Beamte mittlerer Dienst	0,00	0,00
	Beamte gehobener Dienst	3,00	4,00
	Beamte höherer Dienst	0,10	0,10
	Summe	22,70	23,70

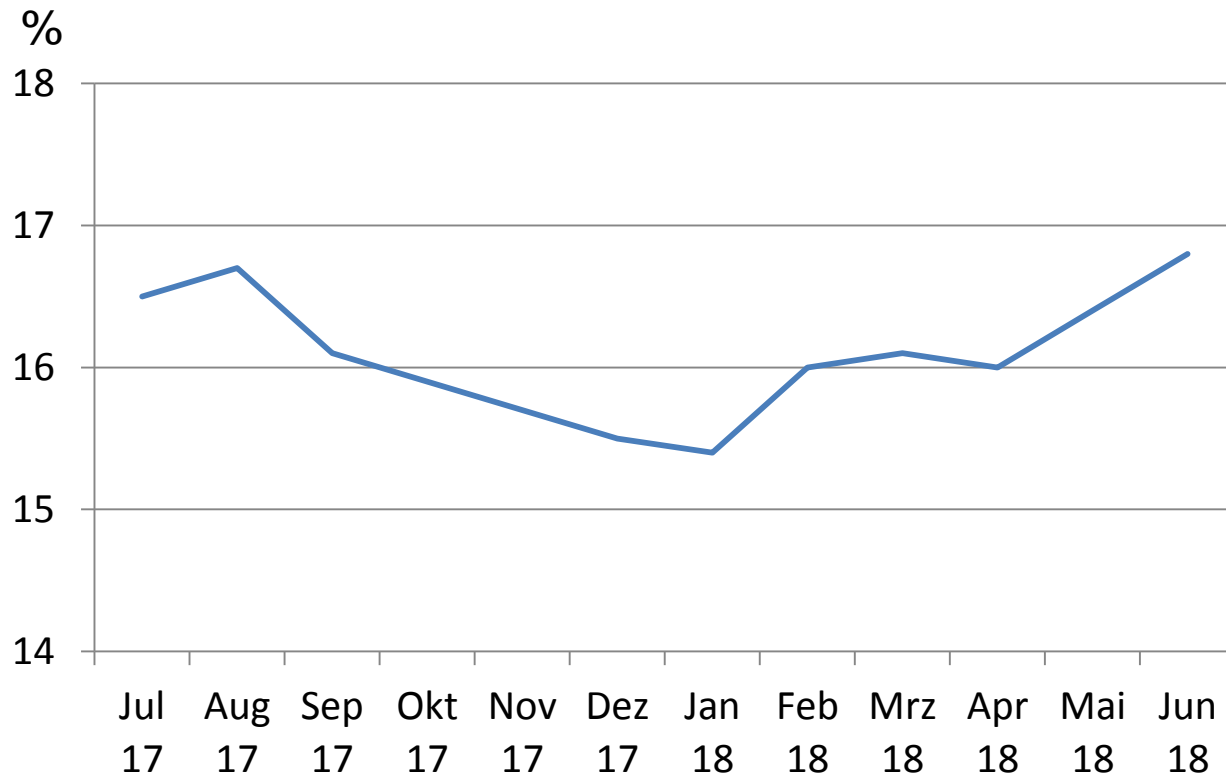
Erträge des Produktes 0503 Arbeitsvermittlung			
		Ansatz 2018	Ansatz 2019
0503			
	Personalkostenzuschuss Bund	1.490.000 €	1.600.000 €
	Summe	1.490.000 €	1.600.000 €

Aufwendungen des Produktes 0503			
Arbeitsvermittlung			
		Ansatz 2018	Ansatz 2019
0503			
	Personalaufwand	1.391.200 €	1.585.400 €
	Aufwendungen EDV	51.800 €	62.500 €
	Aus- und Fortbildungen	5.500 €	8.000 €
	Mieten und Pachten (TZK)	18.000 €	20.000 €
	Budget Arbeitgeberservice	5.000 €	5.000 €
	sonstige Geschäftsausgaben	4.500 €	4.500 €
	Summe	1.476.000 €	1.685.400 €
0503	Investitionsmaßnahmen		
	Erwerb von bew. Anlageverm.	1.000 €	1.000 €

■ Vermittlungen ■ davon Ausbildung

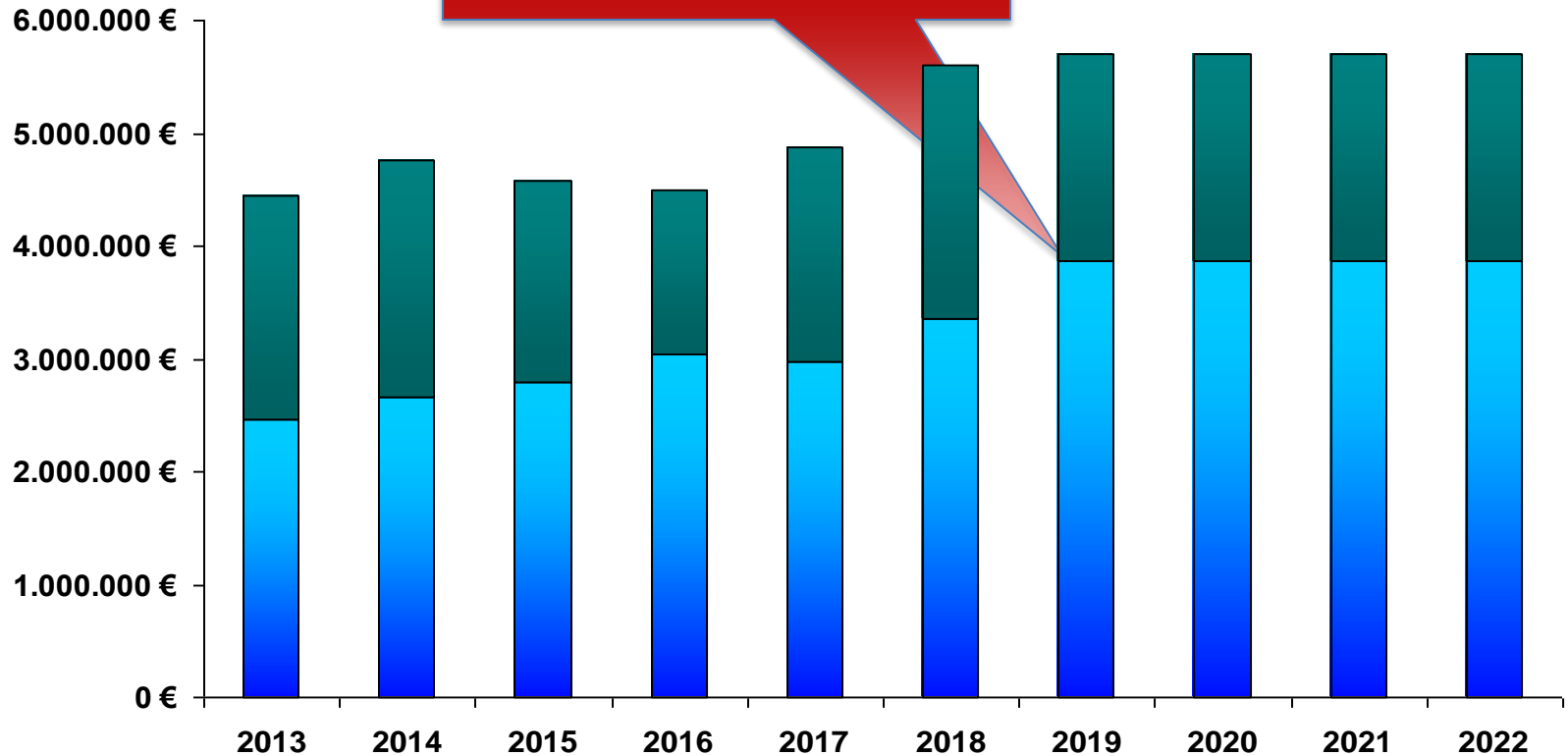


Entwicklung der amtlichen Integrationsquote T-3 (Juli 2017 – Juni 2018)

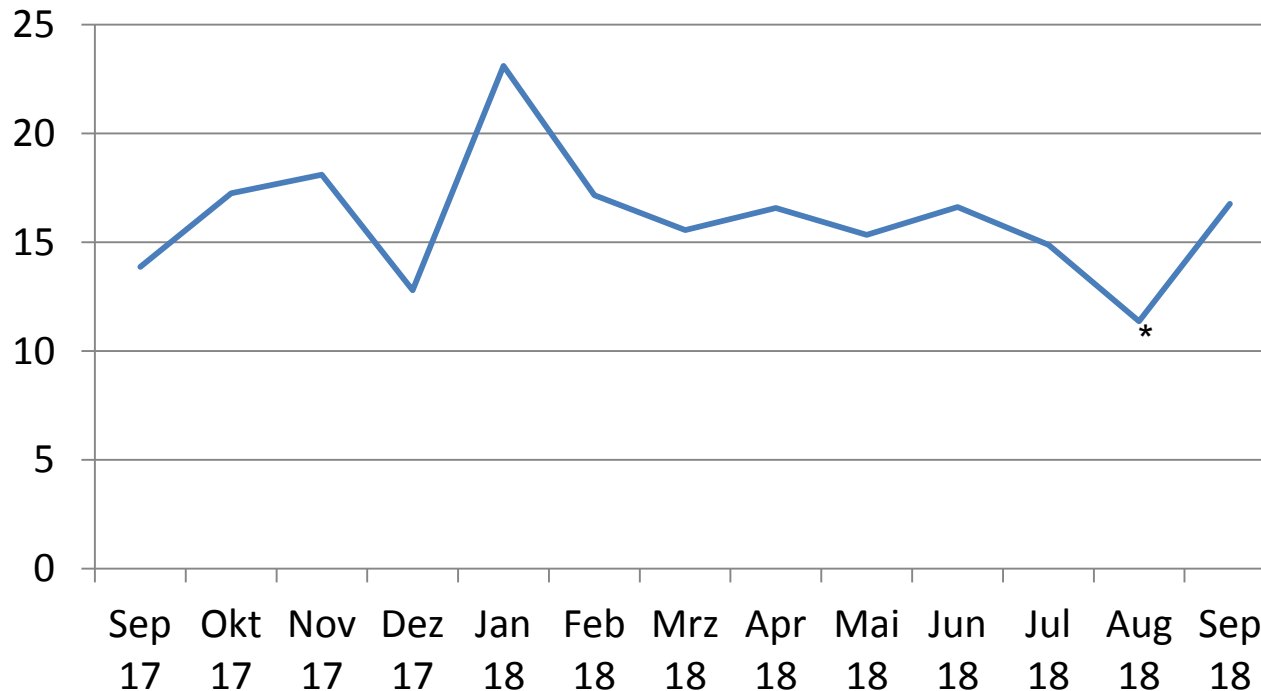


■ Verwaltungskosten ■ Eingliederungsleistungen

Aufteilung ca. 70:30



Durchschnittliche Anzahl der Termine pro Woche pro VZÄ
Zielwert: 19 Termine + 3 Erstgespräche + 3 „freie Termine“



* Bei der Berechnung werden auch neue MA berücksichtigt, die sich in der Einarbeitung befinden und noch keine eigenen Termine machen.

Anzahl der Erstvorsprachen und Minderungen

Erstgespräche im FM (01 -08/18)	
Terminvergaben	340
wahrgenommen	222
in Prozent	65%

Wartezeit bis zum Erstgespräch in Tagen *	8,52
---	------

Minderungen (01 - 08/18)	Vorjahreswert	
> 25 Jahre	112	157
< 25 Jahre	69	107
Terminversäumnis	620	671

* Die Termine werden i.d.R. an der Anmeldung vergeben.
Bei Neuanträgen wird gleichzeitig ein Termin in der Leistungssachbearbeitung **und** im Fallmanagement mit dem Kunden vereinbart.

Erträge und Aufwendungen des Produktes 0504			
Leistungen Asylbewerber, ausländische Flüchtlinge			
		Ansatz 2018	Ansatz 2019
0504			
	Erträge	2.991.200 €	1.850.900 €
	Aufwendungen	4.664.500 €	4.246.400 €
	Ergebnis	-1.673.300 €	-2.395.500 €

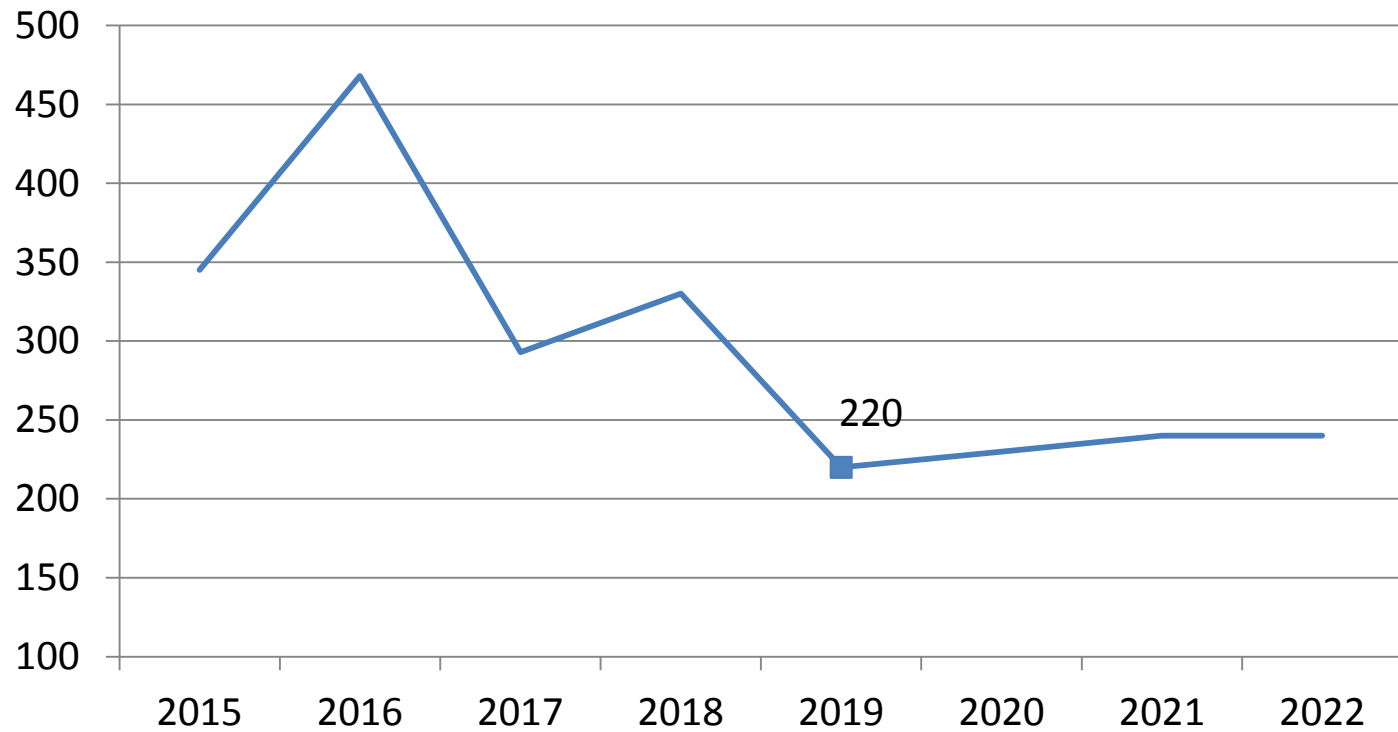
Stellenplanauszug			
		2018	2019
0504			
	Beschäftigte	3,27	3,27
	Beamte mittlerer Dienst	1,00	1,00
	Beamte gehobener Dienst	1,00	0,00
	Beamte höherer Dienst	0,04	0,04
	Summe	5,31	4,31

Erträge des Produktes 0504			
Leistungen Asylbewerber, ausländische Flüchtlinge			
		Ansatz 2018	Ansatz 2019
0504			
	Sonderpostenauflösung	11.200 €	11.300 €
	Zuschuss Land 'Komm-AN NRW'	21.600 €	21.600 €
	Integrationspauschale vom Land	330.000 €	0 €
	Kostenerstattung Bund 'FIM'	18.000 €	8.000 €
	Kostenbeiträge, Aufwandserstatt.	50.000 €	20.000 €
	Benutzungsgebühren	260.400 €	160.000 €
	Kostenerstattung und Umlagen	2.300.000 €	1.600.000 €
	Erst. Außergew. Krankheitskosten	0 €	30.000 €
	Summe	2.991.200 €	1.850.900 €

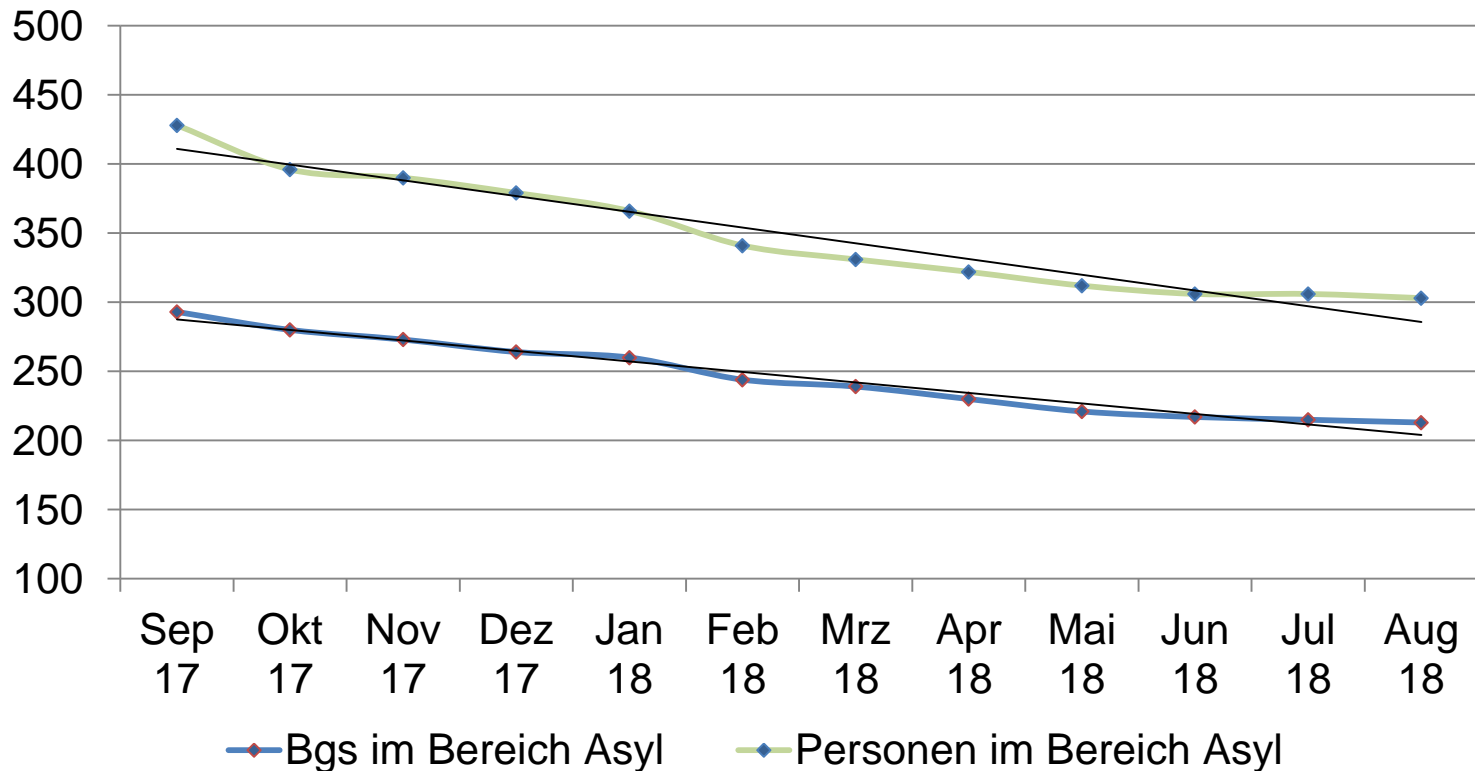
Aufwendungen des Produktes 0504			
Leistungen Asylbewerber, ausländische Flüchtlinge			
		Ansatz 2018	Ansatz 2019
0504			
	Personalaufwand	308.200 €	254.300 €
	Aufwend. i.V.m.Übergangsheimen	2.247.400 €	2.179.600 €
	Aufwendungen EDV	9.100 €	10.600 €
	Integrationskurse	54.000 €	36.000 €
	Weiterl. Zusch. 'Komm-AN NRW'	21.600 €	21.600 €
	Abschreibungen	11.200 €	11.300 €
	laufende und einm. Leistungen	1.300.000 €	1.120.000 €
	Krankenhilfe	700.000 €	600.000 €
	Aus- und Fortbildungen	3.000 €	3.000 €
	Beschaffung Wohnraum	10.000 €	10.000 €
	Summe	4.664.500 €	4.246.400 €

Aufwendungen des Produktes 0504			
Leistungen Asylbewerber, ausländische Flüchtlinge			
		Ansatz 2018	Ansatz 2019
0504	Investitionsmaßnahmen		
	Erwerb von bew. Anlageverm.	25.000 €	10.000 €

Fallzahlen/ Bedarfsgemeinschaften nach dem AsylbLG

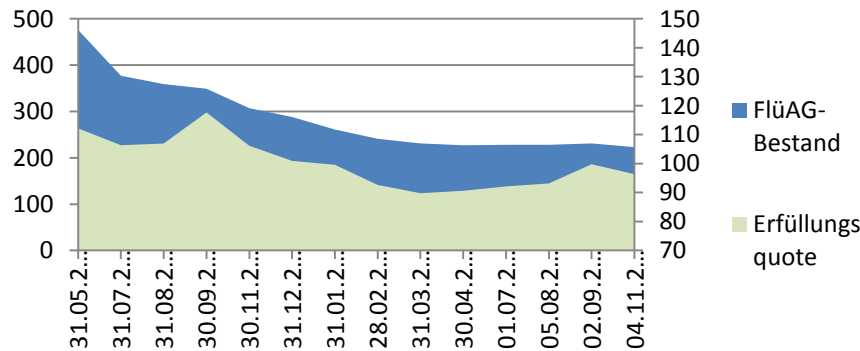


Entwicklung Fallzahlen Asyl

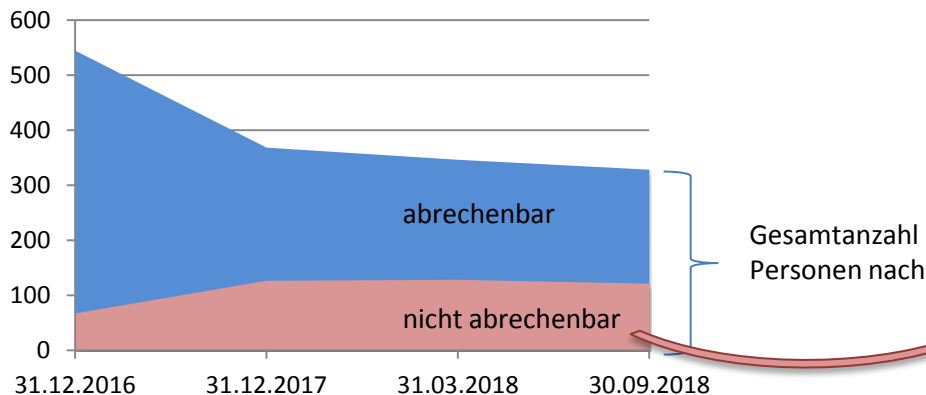
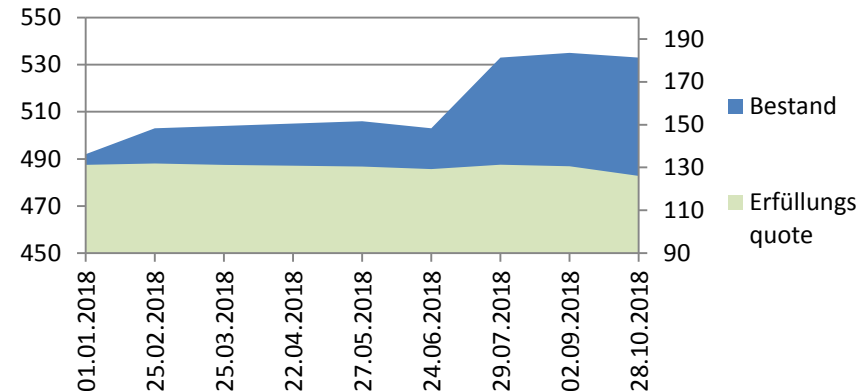


Entwicklungen der Erfüllungsquoten

§ 3 Flüchtlingsaufnahmegesetz



§ 12a Aufenthaltsgesetz



Für ca. 37 % der leistungsberechtigten Personen nach dem AsylbLG erfolgt keine Erstattung nach dem FlüAG

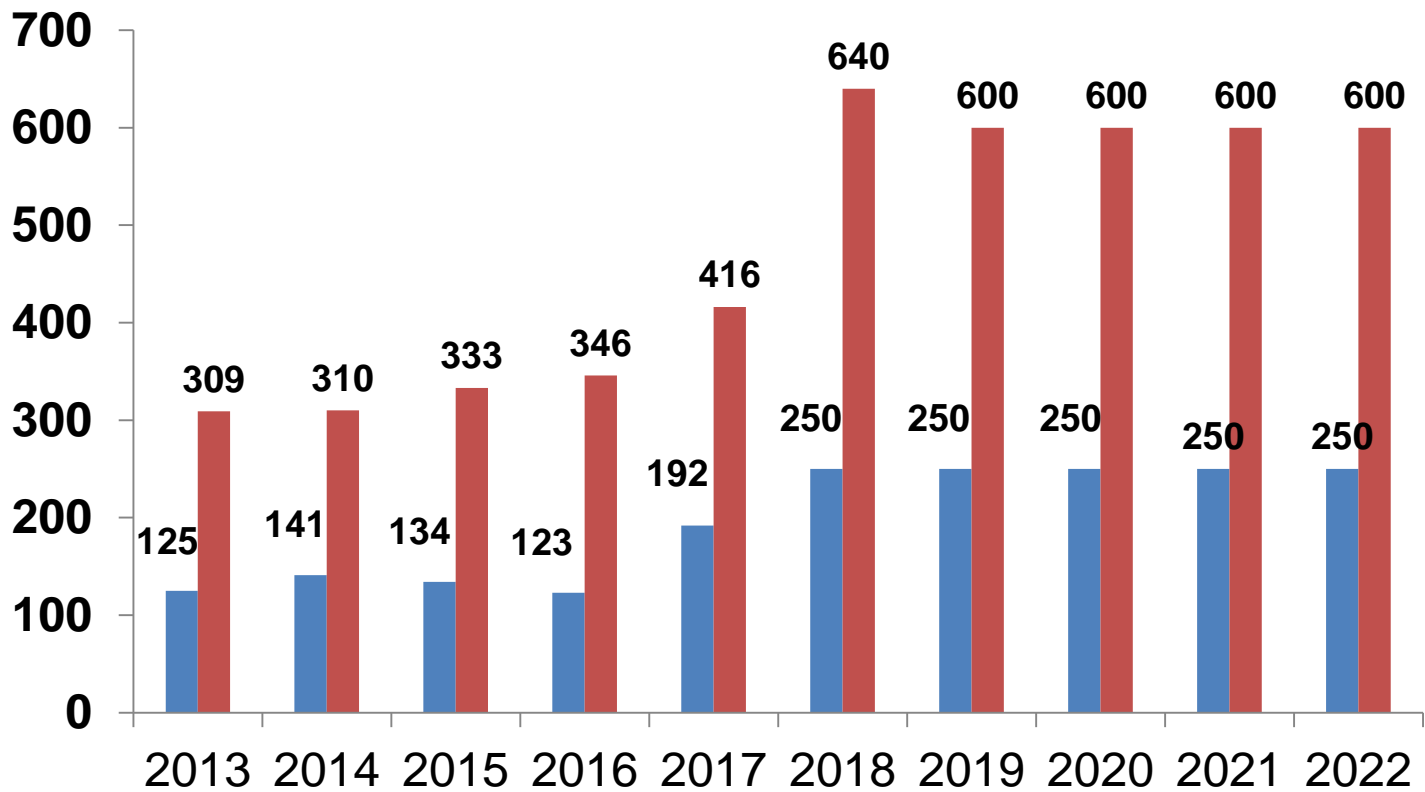
Erträge und Aufwendungen des Produktes 0505			
Unterhaltungsvorschussleistungen			
		Ansatz 2018	Ansatz 2019
0505			
	Erträge	1.360.100 €	1.228.100 €
	Aufwendungen	1.962.800 €	1.800.400 €
	Ergebnis	-602.700 €	-572.300 €

Stellenplanauszug			
		2018	2019
0505			
	Beschäftigte	2,18	3,18
	Beamte mittlerer Dienst	0,00	0,00
	Beamte gehobener Dienst	0,00	0,00
	Beamte höherer Dienst	0,06	0,06
	Summe	2,24	3,24

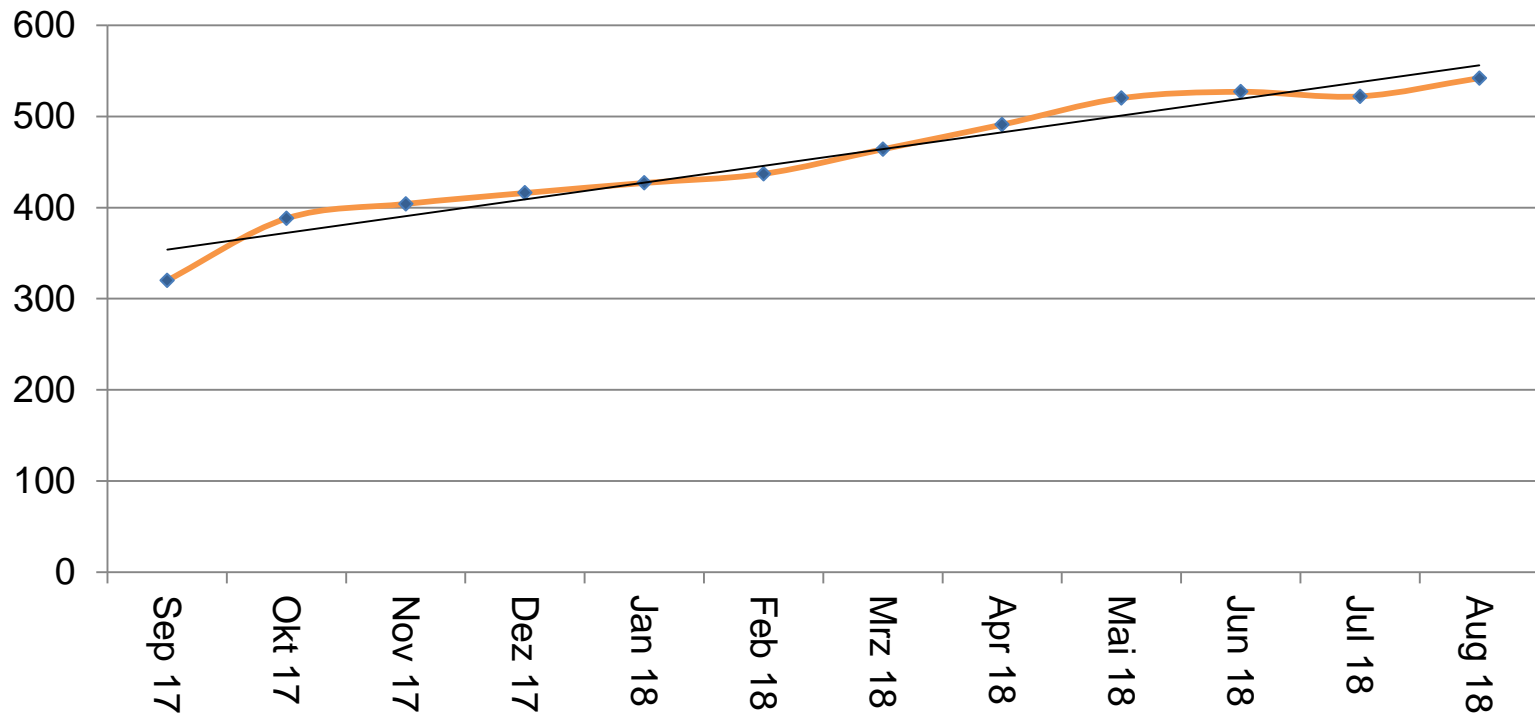
Erträge des Produktes 0505			
Unterhaltsvorschussleistungen			
		Ansatz 2018	Ansatz 2019
0505			
	Leist. v. Soz.leistungstr. außerh.	60.000 €	45.000 €
	Leist. v. Soz.leistungstr. Beist.	30.000 €	35.000 €
	Rückzahlung gewährter Hilfen	20.000 €	20.000 €
	Kostenerstattung Land	1.250.000 €	1.113.000 €
	Erst. Unterhaltsbeiträge vom Land	0 €	15.000 €
	Bußgelder	100 €	100 €
	Summe	1.360.100 €	1.228.100 €

Aufwendungen des Produktes 0505			
Unterhaltungsvorschussleistungen			
		Ansatz 2018	Ansatz 2019
0505			
	Personalaufwand	112.800 €	155.900 €
	Aufwandsersatzung lfd. Verwalt.	47.000 €	40.000 €
	Aufwendungen EDV	2.000 €	3.500 €
	Unterhaltungsvorschussleistungen	1.800.000 €	1.600.000 €
	Aus- und Fortbildungen	1.000 €	1.000 €
	Summe	1.962.800 €	1.800.400 €

■ UVG Neuanträge ■ Fallzahlen



Entwicklung Fallzahlen Unterhaltsvorschuss

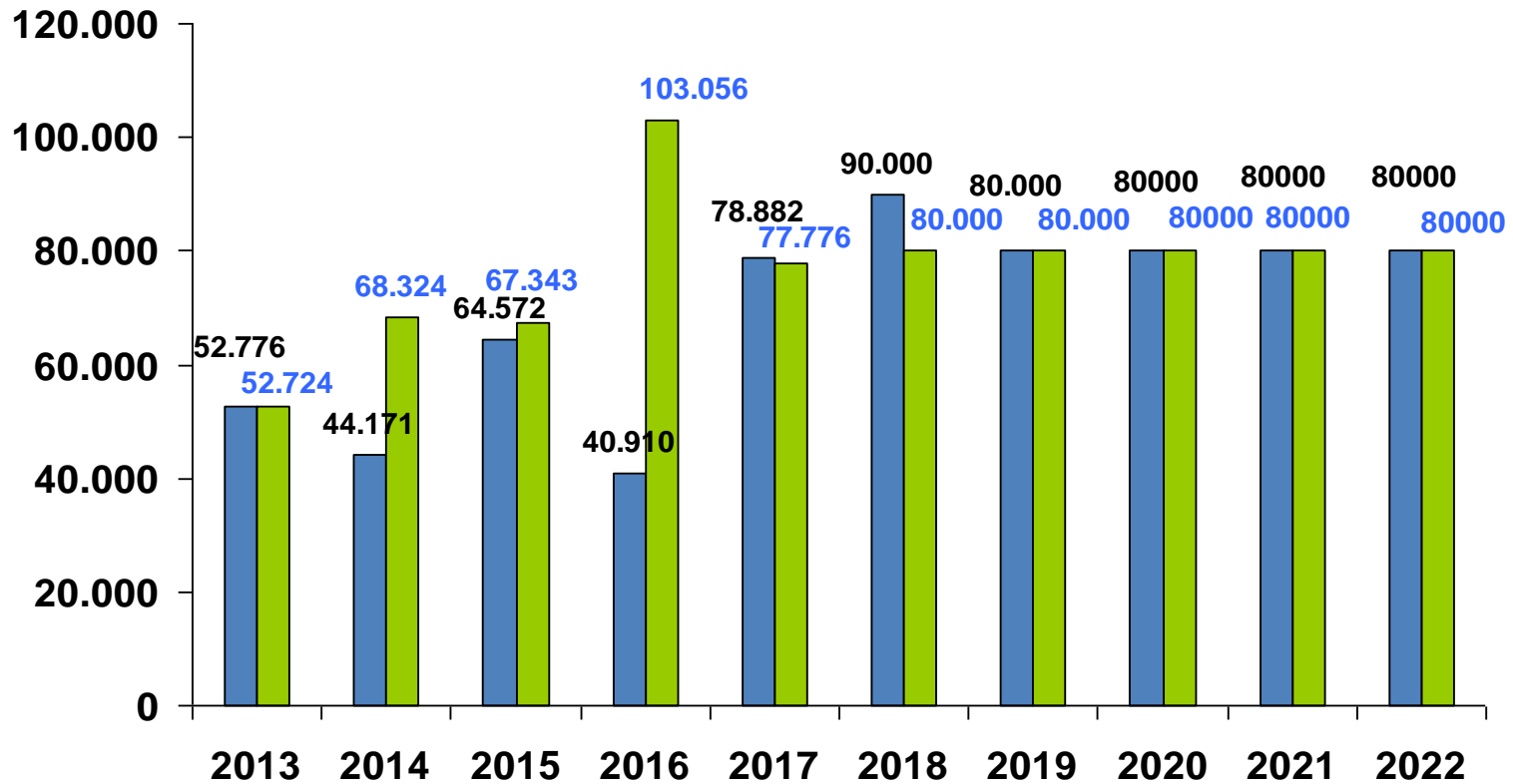


Erträge und Aufwendungen des Produktes 0506			
Einziehungsstelle			
		Ansatz 2018	Ansatz 2019
0506			
	Erträge	0 €	0 €
	Aufwendungen	200.100 €	184.600 €
	Ergebnis	-200.100 €	-184.600 €

Stellenplanauszug			
		2018	2019
0506			
	Beschäftigte	1,40	2,40
	Beamte mittlerer Dienst	0,00	0,00
	Beamte gehobener Dienst	1,55	0,55
	Beamte höherer Dienst	0,05	0,05
	Summe	3,00	3,00

Aufwendungen des Produktes 0506			
Einziehungsstelle			
		Ansatz 2018	Ansatz 2019
0506			
	Personalaufwand	194.400 €	178.700 €
	Aufwendungen EDV	4.800 €	5.000 €
	Aus- und Fortbildungen	900 €	900 €
	Summe	200.100 €	184.600 €

■ **Unterhaltsheranziehung UVG** ■ **Unterhaltsheranziehung SGB II**



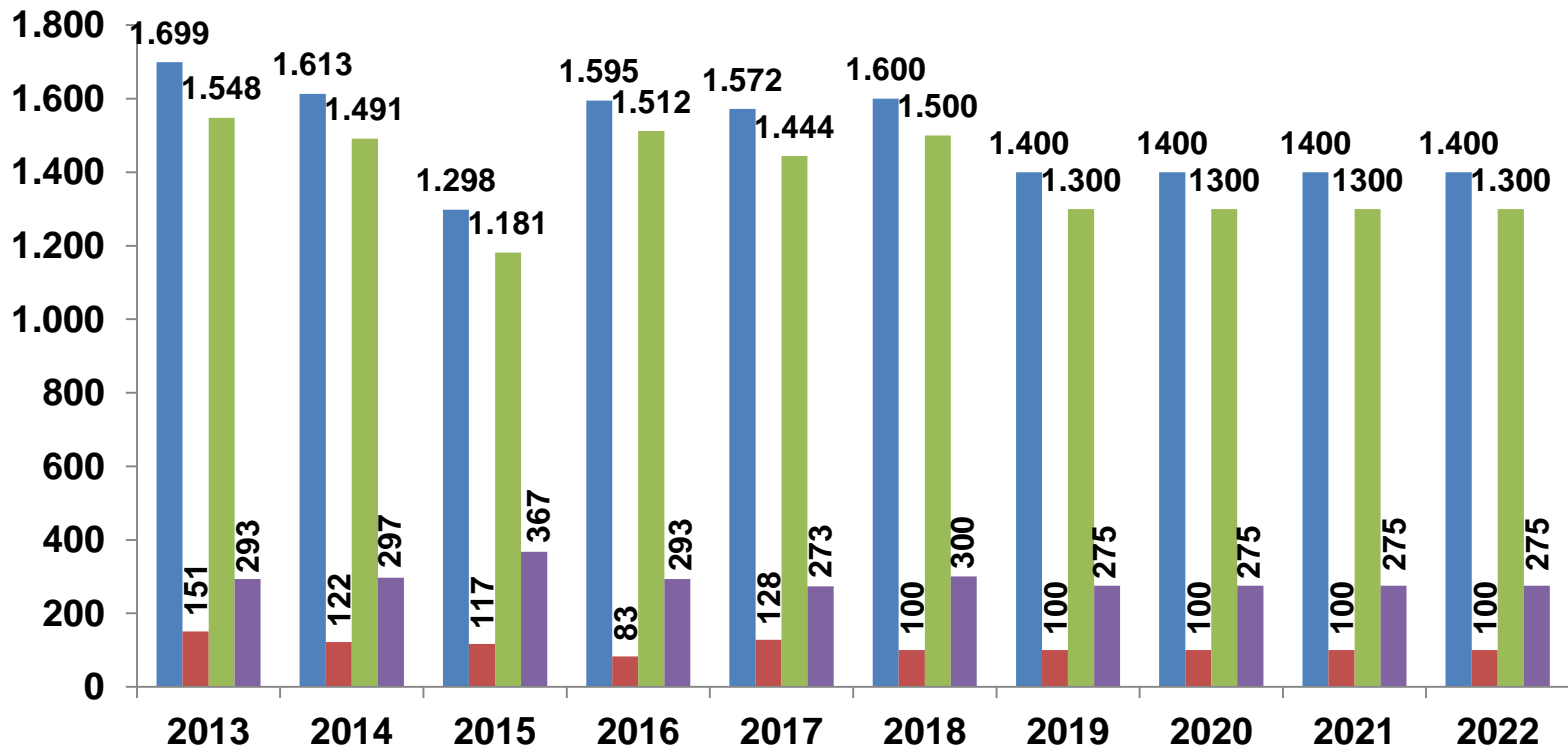
Erträge und Aufwendungen des Produktes 0507			
Wohngeld, Sozialer Wohnungsbau			
		Ansatz 2018	Ansatz 2019
0507			
	Erträge	8.800 €	8.600 €
	Aufwendungen	281.400 €	285.500 €
	Ergebnis	-272.600 €	-276.900 €

Stellenplanauszug			
		2018	2019
0507			
	Beschäftigte	4,30	4,30
	Beamte mittlerer Dienst	0,60	0,60
	Beamte gehobener Dienst	0,00	0,00
	Beamte höherer Dienst	0,10	0,10
	Summe	5,00	5,00

Erträge des Produktes 0507			
Wohngeld, Sozialer Wohnungsbau			
		Ansatz 2018	Ansatz 2019
0507			
	Verwaltungsgebühren	2.500 €	2.500 €
	Kostenerstattung Land	5.300 €	5.100 €
	Bußgelder	1.000 €	1.000 €
	Summe	8.800 €	8.600 €

Aufwendungen des Produktes 0507			
Wohngeld, Sozialer Wohnungsbau			
		Ansatz 2018	Ansatz 2019
0507			
	Personalaufwand	269.600 €	272.100 €
	Aufwendungen EDV	10.300 €	11.900 €
	Aus- und Fortbildungen	1.500 €	1.500 €
	Summe	281.400 €	285.500 €

■ Wohngeldberechnungen
 ■ Lastenzuschuss
 ■ Mietzuschuss
 ■ WBS



Produktübersicht				
		2018	2019	Veränderung
0501	Leistungen SGB XII	- 1.213.300 €	- 1.149.800 €	63.500 €
0502	Leistungen SGB II	- 2.186.100 €	- 2.005.200 €	180.900 €
0503	Arbeitsvermittlung	14.000 €	- 85.400 €	- 99.400 €
0504	Leistungen für Asylbewerber	- 1.673.300 €	- 2.395.500 €	- 722.200 €
0505	Unterhaltsvorschuss	- 602.700 €	- 572.300 €	30.400 €
0506	Einziehungsstelle	- 200.100 €	- 184.600 €	15.500 €
0507	Wohnungsbauförderung	- 272.600 €	- 276.900 €	- 4.300 €
		- 6.134.100 €	- 6.669.700 €	- 535.600 €

**Vielen Dank für
Ihre Aufmerksamkeit**