

V e r m e r k

Obdachlosenwesen/ Öffentliche Sicherheit und Ordnung; Aufenthaltscontainer für Obdachlose u.a. im Bereich des Bahnhofs in Kleve; Anlage zur Niederschrift der Sitzung des Sozialausschusses am 11.04.2018

Nach Durchführung von zwei Ortsterminen mit den zu beteiligenden Stellen am 19.12.2017 und am 19.04.2018 wurde ein neuer Standort für den Aufenthaltscontainer für Obdachlose im Bereich des Bahnhofs festgelegt (siehe beigefügten Lageplan).

Der Container an der Jülicher Straße wird kaum noch genutzt. Dies hat die Verwaltung festgestellt. Der Fachbereich Öffentliche Sicherheit und Ordnung hat im November und Dezember 2017 50 Einzelkontrollen an verschiedenen Tagen und zu unterschiedlichen Zeiten durchgeführt. Nur einmal wurden zwei Personen vor Ort angetroffen. Auch bei den Gesprächen mit den Nutzern des Aufenthaltscontainers am Bahnhof erklärten diese, dass der Container an der Jülicher Straße nicht oder nur sehr selten genutzt werde.

Die Verwaltung ist deshalb zu dem Ergebnis gekommen, den Aufenthaltscontainer von der Jülicher Straße zum neuen Standort am Bahnhof zu verlegen.

Der derzeitige Aufenthaltscontainer vor dem Bahnhof/ ehemalige Post soll ersatzlos entfernt werden.

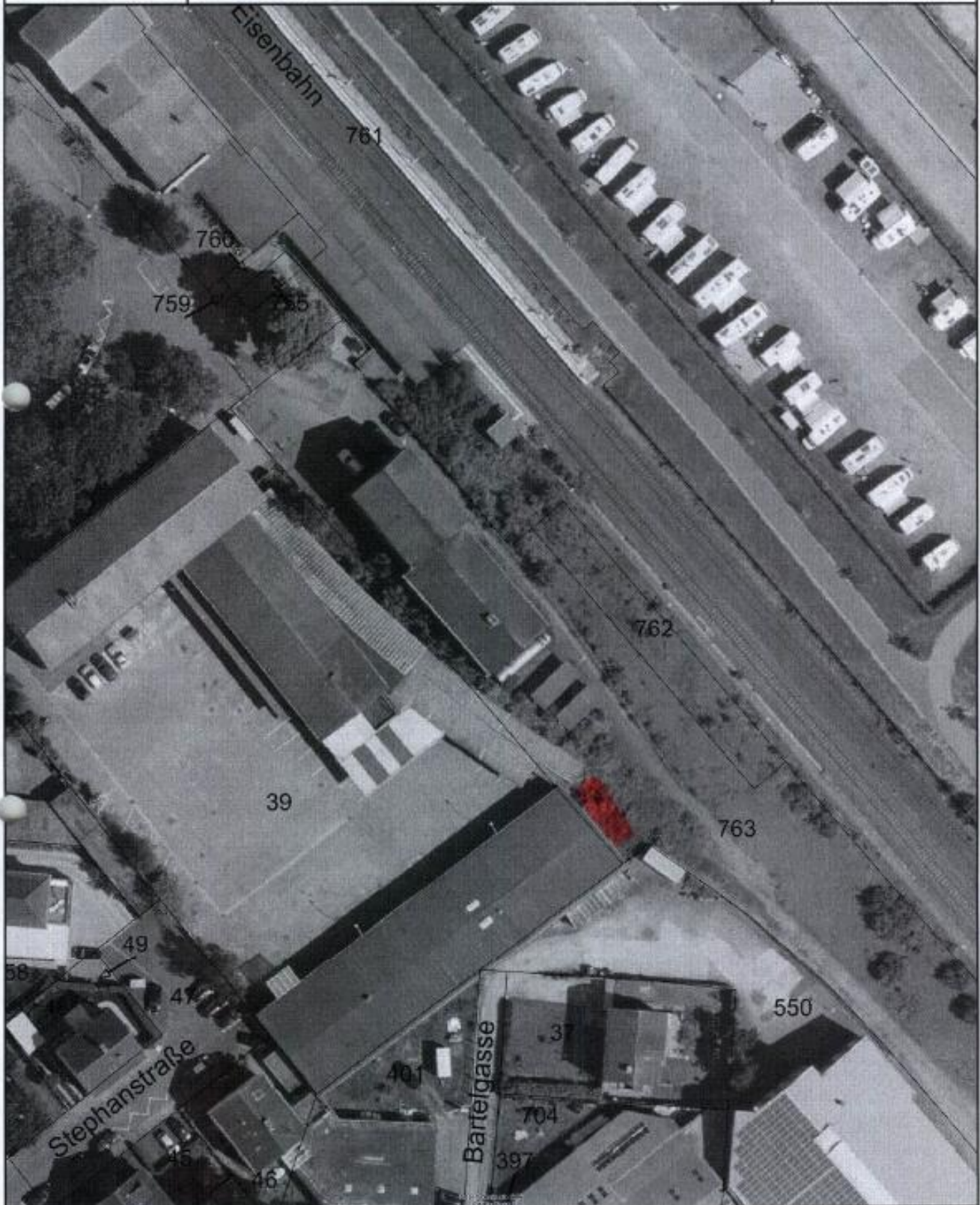
Entsprechende Aufträge sind an die Umweltbetriebe der Stadt Kleve (AöR) zwischenzeitlich erteilt worden. Die Arbeiten werden in den nächsten Wochen ausgeführt.

van Hoof



Lageplan OT Aufenthaltscampus für Obdachlose am
19.04.18

Datum: 19.04.2018



Maßstab 1 : 750

