

KreisSportBund  
Kleve e.V.



# KreisSportBund Kleve e.V.

[www.ksb-kleve.de](http://www.ksb-kleve.de)

*SPORT BEWEGT DEN KREIS!*

# Der KreisSportBund Kleve e.V.

KreisSportBund  
Kleve e.V.



- ca. 100.000 Sportler in 389 Sportvereinen
- 6 Stadt- bzw. Gemeindesportverbände
- über 1.000 ehrenamtliche Arbeitsstunden pro Jahr von 10 Vorstandsmitgliedern (KSB und Sportjugend)
- über 30.000 gefahrene Kilometer
- ungezählte Beratungsgespräche pro Jahr
- 6 hauptberufliche Mitarbeiter
- Geschäftsstelle in Kvelaer-WinnekeDonk

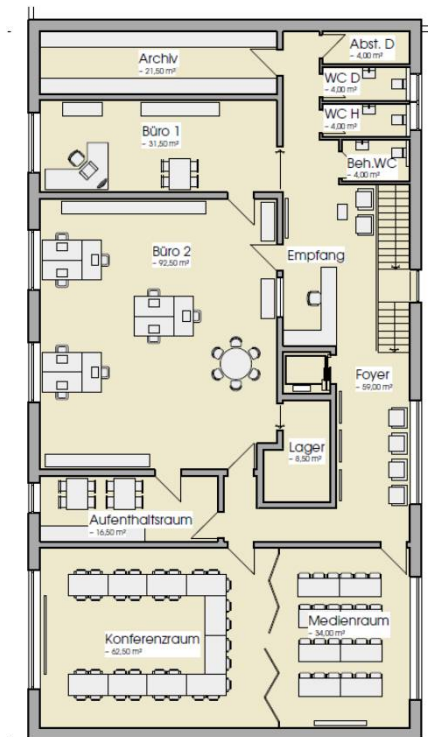
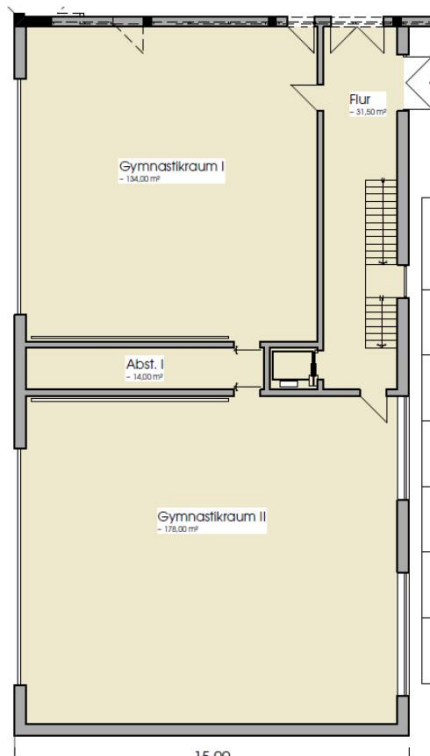


# Der KreisSportBund Kleve e.V.

KreisSportBund  
Kleve e.V.



- Durch den Neubau am Standort Geldern schafft der KSB neue Bewegungsräume sowie eine Versammlungsstätte.



# Bündnisse für den Sport im Kreis Kleve

KreisSportBund  
Kleve e.V.



- 2008: erster Versuch des Abschlusses eines kreisweiten Bündnisses für den Sport mit dem Kreis Kleve und allen 16 Städten und Kommunen scheitert
- 2011: Abschluss eines Bündnisses für den Sport zwischen KSB und den Städten und Kommunen
  - Bedburg-Hau
  - Emmerich
  - Geldern
  - Kerken
  - Rheurdt
  - Weeze
- 2015: Kevelaer schließt sich dem Bündnis an





# Bündnisse für den Sport im Kreis Kleve

KreisSportBund  
Kleve e.V.



- 2012: Abschluss eines Bündnisses für den Sport in der Stadt Rees:  
**Stadt Rees, SSV Rees, KSB**
- 2012: Abschluss eines Pakts für den Sport zwischen der **Gemeinde Rheurdt** und dem **GSV Rheurdt**
- 2014: Abschluss eines Pakts für den Sport zwischen der **Stadt Straelen** und dem **SSV Straelen**
- 2016: (voraussichtlicher) Abschluss eines Bündnisses für den Sport zwischen der **Stadt Kleve** und dem **KSB**

# Bündnisse für den Sport im Kreis Kleve

KreisSportBund  
Kleve e.V.



- Seit 2014 lädt der KSB die „Bündnis-Bürgermeister“ in regelmäßigem Abstand zu einem gemeinsamen Austausch über die aktuellen sportpolitischen Entwicklungen in den Kommunen, im Kreis und im Land ein



# Integration durch Sport beim KreisSportBund Kleve e.V.

- Telefonische Befragung in allen Kommunen:  
Im Kreis Kleve dient keine Sporthalle (mehr) als Flüchtlingsunterkunft.  
(Stand: Juli 2016)



# Integration durch Sport beim KreisSportBund Kleve e.V.

KreisSportBund  
Kleve e.V.



## Maßnahmen und Ziele:

- Kooperationen und Vernetzung mit weiteren Organisationen, die in der Flüchtlingshilfe tätig sind
- „Interkulturelle Öffnung“ modellhaft in den Schwerpunkten „Kindertagesstätten“, „Außerunterrichtlicher Schulsport“ oder „Ganztag“ verankern und Maßnahmen durchführen
- Verfassung eines Integrationskonzeptes
- Best Practice Beispiele im Bereich Integration auf lokaler Ebene finden und in der Öffentlichkeit bekannt machen → „Integrationspreis“



# Qualifizierung im Sport beim KreisSportBund Kleve e.V.

## Aus- und Fortbildungen für:

- Jugendliche
- Mitarbeiter/innen der Vereinsführung
- Mitarbeiter/innen der Vereinspraxis
- Erzieher/innen
- Lehrer/innen
- OGS Mitarbeiter/innen
- Weitere Interessierte

Qualifizierungszentrum KleWe LANDESSPORTBUND  
KSB Kleve • KSB Wesel NORDRHEIN-WESTFALEN 

Qualifizierung im Sport  
**Aus- und Fortbildung 2016**

 Scan mich,  
hier online anmelden!



www.ksb-kleve.de © L&M NRW | Foto: Andrea Bewinkelmann

KreisSportBund  
Wesel e.V.  KreisSportBund  
Kleve e.V. 



# Qualifizierung im Sport beim KreisSportBund Kleve e.V.



## *Qualifizierungszentrum KleWe*

- Im Jahr 2012 Zusammenschluss des KSB Kleve und des KSB Wesel
- Bündelung der Qualifizierungsarbeit

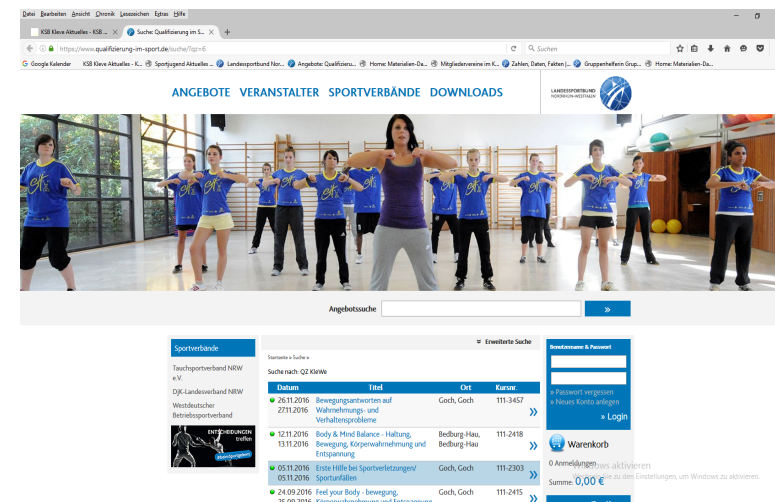


# Qualifizierung im Sport beim KreisSportBund Kleve e.V.



- Jährlich erscheinende Broschüre

- Internetportal: [www.qualifizierung-im-sport.de](http://www.qualifizierung-im-sport.de)



# Qualifizierung im Sport beim KreisSportBund Kleve e.V.

## *Anmeldungen zu Aus- und Fortbildungen*

Jahr	Anmeldungen
2010	426
2011	598
2012	802
2013	884
2014	980
2015	1150
2016	1168 (Stand: 08/2016)





# Qualifizierung im Sport beim KreisSportBund Kleve e.V.



## *Kooperationen*

### ➤ **Schulen:**

- Berufskolleg des Kreises Kleve
- Liebfrauenschule Geldern
- Hochschule Arnheim/Nimwegen

### *angedacht:*

- Hochschule Rhein-Waal

### ➤ **Verbände:**

- Turngau Kleve/Geldern
- Leichtathletik-Verband Nordrhein
- Behinderten- und Rehabilitations-sportverband NRW
- DLRG
- Fußballverband Niederrhein
- Landessportbund NRW

# Qualifizierung im Sport beim KreisSportBund Kleve e.V.

KreisSportBund  
Kleve e.V.



## Ausbildungsförderung 2016

Sportvereine, Kindergärten, Schulen und sonstige Organisationen, die 2016 eine Aus- oder Fortbildung beim KreisSportBund Kleve machen, können 10 x 200 € gewinnen!

- Bildungsthemen:  
Bewegungserziehung, Fitness,  
Gesundheitssport, Breitensport  
und Vereinsmanagement.
- Pro erfolgreicher Teilnahme  
an einer Fortbildung gibt es  
1 Los für die Organisation.
- Pro erfolgreicher Teilnahme  
an einer Ausbildung gibt es  
2 Lose für die Organisation.
- Aus allen Losen werden am Ende  
des Jahres zehn Gewinner  
ermittelt, die im Dezember  
2016 per Post informiert werden.
- Weitere Informationen erhalten Sie  
über Ihre Ansprechpartner beim  
KreisSportBund Kleve.

Der KreisSportBund Kleve und die Sparkassen  
im Kreis Kleve wünschen viel Spaß und Erfolg  
bei den Aus- und Fortbildungen!

KreisSportBund  
Kleve e.V.



Sparkassen  
im Kreis Kleve

**Gut.**  
Für den Sport. Für die Region.

Sparkasse  
bewegt  
die Region!

Sparkasse

en Zusammenhalt, fördert die Leistungsbereitschaft und  
er. Deshalb unterstützen und fördern die Sparkassen mit  
und Sponsorinbeträgen das sportliche Engagement  
en in 2016 die Ausbildungsförderung des KSB.  
für Sie. Gut für den Sport.

# Deutsches Sportabzeichen beim KreisSportBund Kleve e.V.

KreisSportBund  
Kleve e.V.



## Statistik 2015

<u>Organisation</u>	<u>Abz. männlich</u>	<u>Abz. weiblich</u>	<u>Abz. Gesamt</u>
Gemeinde Bedburg-Hau	36	36	72
StadtSportverband Emmerich	210	233	443
StadtSportverband Geldern	226	254	480
Stadt Goch	242	248	490
Gemeinde Issum	95	87	182
Stadt Kalkar	92	25	117
Gemeinde Kerken	102	146	248
Stadt Kevelaer	154	123	277
Stadt Kleve	415	318	733
Gemeindesportbund Kranenburg	8	20	28
StadtSportverband Rees	101	136	237
Gemeindesportverband Rheurdt	104	114	218
StadtSportverband Straelen	125	131	256
Gemeinde Uedem	120	77	197
Gemeinde Wachtendonk	11	7	18
Gemeinde Weeze	139	162	301
			<b><u>4297</u></b>

# Deutsches Sportabzeichen beim KreisSportBund Kleve e.V.

KreisSportBund  
Kleve e.V.



## ***Wettbewerb Fitteste Firma, Fittester Sportverein, Fitteste Kommune***

– in Kooperation mit der Volksbank an der Niers, Volksbank Kleverland  
und der Barmer GEK



- Das Grundprinzip des Wettbewerbs besteht darin, so viele Sportabzeichen wie möglich zu sammeln.
- Möglichkeit, sich als Team gemeinschaftlich den vielseitigen, sportlichen Herausforderungen des Sportabzeichens zu stellen, um sich mit der Konkurrenz zu messen.
- Maßgeblich für die Platzierung ist der prozentuale Anteil der erreichten Sportabzeichen.



# Deutsches Sportabzeichen beim KreisSportBund Kleve e.V.

KreisSportBund  
Kleve e.V.



*Jährliche Siegerehrung der Absolventen ab der 25. Wiederholung  
sowie der erfolgreichsten Schulen und Klassen*



# Vereinsförderung beim KreisSportBund Kleve e.V.

## Landesförderprogramm 1000 x 1000

- Förderung von Vereinsprojekten im Bereich „Kooperation mit Schulen“, „Kooperation mit Kindertagesstätten“ sowie „Inklusion“ (seit 2016)

### *Förderung der Kreis Klever Vereine:*

Jahr	Anzahl der geförderten Vereine	Summe der Fördermittel	Rückforderung aufgrund inkorrektcr Mittelverwendung
2016	28	28.000,00 €	noch nicht bekannt
2015	22	22.000,00 €	2.670,76 €
2014	22	22.000,00 €	4.348,11 €

# Vereinsförderung beim KreisSportBund Kleve e.V.

## Wettbewerb „Sterne des Sports“



- Dreistufiger Wettbewerb der Volksbanken Raiffeisenbanken und des DOSB, der das ehrenamtliche Engagement in Sportvereinen belohnt.
- Zwei Vereine aus dem Kreis Kleve stellen in den Jahren 2012 (Schwimmfreunde Rheurdt) und 2014 (Bäderverein Walbeck) den NRW-Landessieger und reisen zum Bundesfinale nach Berlin.



# Vereinsförderung beim KreisSportBund Kleve e.V.

## Bezuschussung von Fahrtkosten zu Deutschen Meisterschaften

- Seit 2014 haben die Mitgliedsvereine die Möglichkeit, einen Antrag auf Zuschuss von Fahrtkosten zu Deutschen Meisterschaften an den KSB zu stellen.

<b>Jahr</b>	<b>Anzahl der geförderten Vereine</b>	<b>Summe der Fördermittel</b>	<b>Stand</b>
2016	10	1.364,65 €	15.08.2016
2015	8	1.026,35 €	31.12.2015
2014	8	1.436,30 €	31.12.2014



# Die Programme des Landessportbundes NRW beim KreisSportBund Kleve e.V.

KreisSportBund  
Kleve e.V.



- Bewegt ÄLTER werden in NRW!
- Bewegt GESUND bleiben in NRW!
- NRW bewegt seine KINDER!
- SPITZENSport fördern in NRW!

# Die Programme des Landessportbundes NRW beim KreisSportBund Kleve e.V.

KreisSportBund  
Kleve e.V.



## *Bewegt ÄLTER werden in NRW!*

### Projekt:

Bewegt älter werden - Ein Bewegungsangebot für ältere und hochaltrige Menschen in Senioreneinrichtungen

### ➤ Ziele:

- Schaffung eines gesundheitsfördernden Angebots für alle Bürgerinnen und Bürger eines Ortes/einer Stadt
- Förderung der Begegnung zwischen Bewohnern der Senioreneinrichtung und Bürgern des Ortes/der Stadt
- Implementierung eines langfristigen Angebots für Senioren im Bereich Sport und Bewegung, durchgeführt vom ortsansässigen Sportverein

# Die Programme des Landessportbundes NRW beim KreisSportBund Kleve e.V.

KreisSportBund  
Kleve e.V.



## *Bewegt ÄLTER werden in NRW!*

### Projekt:

Bewegt älter werden - Ein Bewegungsangebot für ältere und hochaltrige Menschen in Senioreneinrichtungen – in Kooperation mit der AOK Rheinland/Hamburg

### ➤ Angebot – Maßnahme:

- Bewegungsangebot findet einmal wöchentlich statt
- 45-60 Minuten Sitz- oder Ganggymnastik (inkl. kurzer Pausen)



# Die Programme des Landessportbundes NRW beim KreisSportBund Kleve e.V.

KreisSportBund  
Kleve e.V.



***Bewegt ÄLTER werden in NRW!***

Projekt:

Bewegt älter werden - Ein Bewegungsangebot für ältere und hochaltrige Menschen in Senioreneinrichtungen – in Kooperation mit der AOK Rheinland/Hamburg

## **Benefits für Senioren:**

- Möglichkeit der Teilnahme an einem altersgerechten Bewegungsangebot
- Erhaltung und Verbesserung der Mobilität
- Senkung des Sturzrisikos
- Pflege von Bekanntschaften zu Bewohnern oder Entstehung neuer Begegnungen zwischen Bewohnern und Bürgern

# Die Programme des Landessportbundes NRW beim KreisSportBund Kleve e.V.

KreisSportBund  
Kleve e.V.



***Bewegt ÄLTER werden in NRW!***

Projekt:

Bewegt älter werden - Ein Bewegungsangebot für ältere und hochaltrige Menschen in Senioreneinrichtungen – in Kooperation mit der AOK Rheinland/Hamburg

## **Benefits für Senioreneinrichtungen:**

- Imagegewinn durch Öffnung des Angebots für die Bevölkerung
- Abbau einer Hemmschwelle
- Pflege von sozialen Kontakten zwischen der Bevölkerung und den Bewohnern der Einrichtung
- Entlastung des Personals (externe Fachkraft als Angebotsleiterin)

# Die Programme des Landessportbundes NRW beim KreisSportBund Kleve e.V.

KreisSportBund  
Kleve e.V.



## ***Bewegt ÄLTER werden in NRW!***

### Projekt:

Bewegt älter werden - Ein Bewegungsangebot für ältere und hochaltrige Menschen in Senioreneinrichtungen – in Kooperation mit der AOK Rheinland/Hamburg

### **Benefits für Sportvereine:**

- Bewegungsangebot als Alleinstellungsmerkmale gegenüber anderen Sportvereinen
- Imagegewinn und Profilierung in der Öffentlichkeit
- Beitrag zur öffentlichen Gesundheitsförderung
- Wissenszuwachs für Übungsleiter in Zusammenarbeit mit den Mitarbeitern der Einrichtung
- Möglichkeit zur kostenfreien Ausbildung von Übungsleitungen
- Möglichkeit zur Nutzung der unnormierten Räume der Senioreneinrichtung für Vereinsangebote

# Die Programme des Landessportbundes NRW beim KreisSportBund Kleve e.V.

KreisSportBund  
Kleve e.V.



## *Bewegt ÄLTER werden in NRW!*

### Projekt:

Bewegt Älter werden - Ein Bewegungsangebot für ältere und hochaltrige Menschen in Senioreneinrichtungen – in Kooperation mit der AOK Rheinland/Hamburg

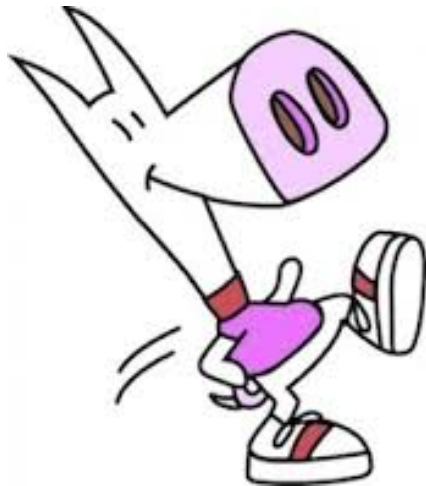
<u>Kommune</u>	<u>Senioreneinrichtung</u>	<u>Sportverein</u>
Emmerich	Senioreneinrichtung St. Augustinus	TV Sportfreunde Elten
Emmerich	Senioreneinrichtung Willikensoord	TV Sportfreunde Elten
Geldern	Haus Golten	Kneipp-Verein Geldern
Goch	Josefshaus-Haus für Senioren	DJK SG Hommersum-Hassum
Goch	Altenheim Bruderschaft zu Unserer Lieben Frau	Turnverein Goch
Kevelaer	Senioreneinrichtung "Clemens-Haus"	Kevelaerer SV
Kevelaer	Katharinen-Haus	Sportverein Viktoria Winnekendonk
Kalkar	Seniorenresidenz Haus Horst	Turnverein Kalkar
Kleve	Burg Ranzow/Haus Monika	VfL Merkur Kleve
Kranenburg	Seniorenresidenz	maxmove Reha Kranenburg
Rees	Senioreneinrichtung "Agnes-Heim"	TV Sportfreunde Elten
Uedem	Laurentius-Haus	Uedemer Turn- und Schwimmverein
Wachtendonk	Seniorenresidenz „Im Hagenland“	TSV Wachtendonk-Wankum

# Die Programme des Landessportbundes NRW beim KreisSportBund Kleve e.V.

KreisSportBund  
Kleve e.V.



***Bewegt GESUND bleiben in NRW!***



Förderung von Präventions- und  
Rehabilitationssport im Verein

Öffentlichkeitskampagne  
„Überwinde deinen inneren  
Schweinehund“

Organisation und Durchführung von  
Gesundheitstagen/ Aktionen

Projekt „Aktiv aus dem Stimmungstief“  
– Bewegungsangebote für an  
Depression erkrankte Menschen

Mitwirken im  
Gesundheitsnetzwerk Niederrhein e.V.



# Die Programme des Landessportbundes NRW beim KreisSportBund Kleve e.V.

KreisSportBund  
Kleve e.V.



***NRW bewegt seine KINDER!***

**Kooperation Sportverein - Kindertagesstätte**

***Anerkannter Bewegungskindergarten***



- Der Schwerpunkt „Bewegungsförderung“ ist im pädagogischen Konzept der Kindertageseinrichtung verankert.
- Jede pädagogische Kraft mit 25 oder mehr Stunden Arbeitszeit pro Woche muss eine Qualifizierung zur Bewegungsförderung von Kindern bei Antragstellung nachweisen.
- Kita und Träger gehen gemeinsam eine Kooperation mit einem (möglichst) ortsansässigen Sportverein ein. Dieser erhält das Zertifikat „Anerkannter Kinderfreundlicher Sportverein“.

# Die Programme des Landessportbundes NRW beim KreisSportBund Kleve e.V.

KreisSportBund Kleve e.V.



***NRW bewegt seine KINDER!***

**Kooperation Sportverein - Kindertagesstätte**

***Anerkannter Bewegungskindergarten***



<u>Kommune</u>	<u>Anerkannter Bewegungskindergarten</u>	<u>Kinderfreundlicher Sportverein</u>
Emmerich	Elterninitiative Kindergarten Rappelkiste	Turnverein Elten
Geldern	Städtische Tageseinrichtung für Kinder "Am Rodenbusch"	VCE Geldern
Geldern	Städtische Tageseinrichtung für Kinder "Poststraße"	TV Geldern
Goch	Kita im Familienzentrum der Martin-Franz-Stiftung	SV Viktoria Goch
Kalkar	Kolping-Kindergarten Kalkar-Altkalkar	Turnverein Kalkar
Kalkar	Kindergarten St.Barnabas Niedermörnter	RV Seydlitz Kalkar
Kevelaer	Stätischer Kindergarten Spatzennest am Keysershof	Kevelaerer Sportverein
Kleve	Elterninitiative Kindergarten Purzelbaum	VfL Merkur Kleve
Rees	Kindertagesstätte „Hand in Hand“	DJK TuS Esserden
Rees	Regenbogenkindergarten Rees-Haldern	TuS Haffen-Mehr
Rees	St.-Josef-Kindergarten	SV Haldern
Rees	St.-Quirinus-Kindergarten	SV Fortuna Millingen
Uedem	Elterninitiative Kunterbunt Uedem	Uedemer Turn- u. Schwimmverein
Wachtendonk	Bewegungskindergarten Gänseblümchen	TSV Wachtendonk

# Die Programme des Landessportbundes NRW beim KreisSportBund Kleve e.V.

KreisSportBund  
Kleve e.V.



***NRW bewegt seine KINDER!***

## **Kooperation Sportverein - Kindertagesstätte**

***Jolinchen Mini-Sportabzeichen*** – in Kooperation mit der AOK Rheinland/Hamburg

- Für Kinder im Alter von 3-7 Jahren
- Spielerisches Heranführen an sportliche Bewegung (keine Leistungsorientierung)
- Teilnahme-Urkunde, Aufkleber und Give-Away für alle Kinder
- Kooperationsveranstaltung zwischen Kindertageseinrichtungen und Sportvereinen oder alleinige Durchführung im Sportverein mit Vereinskinderen



# Die Programme des Landessportbundes NRW beim KreisSportBund Kleve e.V.

KreisSportBund Kleve e.V.



***NRW bewegt seine KINDER!***

**Kooperation Sportverein - Kindertagesstätte**



***Jolinchen Mini-Sportabzeichen*** – in Kooperation mit der AOK Rheinland/Hamburg



# Die Programme des Landessportbundes NRW beim KreisSportBund Kleve e.V.

KreisSportBund  
Kleve e.V.



***NRW bewegt seine KINDER!***

## **Kooperation Sportverein - Schule**

### ***Koordinierungsstelle Ganztage***

- Enge Zusammenarbeit mit AWO und Caritas als Träger der Offenen Ganztageschulen
- Koordination von zurzeit 15 Sport-AG's an Primar- und Sekundarschulen
- Durchführung von Aktionstagen (z.B. „Inklusiver Sporttag“) und Fortbildungen in Zusammenarbeit mit den Beratern im Schulsport



# Die Programme des Landessportbundes NRW beim KreisSportBund Kleve e.V.

KreisSportBund  
Kleve e.V.



***NRW bewegt seine KINDER!***

**Kooperation Sportverein - Schule**

***Sporthelferprogramm***



7 Schulen im Kreis Kleve bilden jährlich mehr als 100 Sporthelfer/innen aus.

Begleitet werden sie dabei vom KSB, der sich aktiv in die Ausbildung einbringt und die Lehrkräfte und Sporthelfer/innen mit Weiterbildungsangeboten und regelmäßigen Erfahrungsaustauschen unterstützt.

# Die Programme des Landessportbundes NRW beim KreisSportBund Kleve e.V.

KreisSportBund  
Kleve e.V.



***NRW bewegt seine KINDER!***

**Kinder- und Jugendarbeit**

***Kinder- und Jugendfreizeitmaßnahmen***

Outdoor-Wochenende



Wochenende auf dem Bauernhof



Wochenende auf dem Reiterhof

# Die Programme des Landessportbundes NRW beim KreisSportBund Kleve e.V.

KreisSportBund  
Kleve e.V.



*NRW bewegt seine KINDER!*

*Kinder- und Jugendarbeit*

*Junges Ehrenamt – J-Team*

In einem J-Team haben junge Menschen die Möglichkeit zu zeigen, was sie können

Ein Konzept für „Junges Ehrenamt“ im Sport und die Chance für ein soziales Netzwerk!





# Die Programme des Landessportbundes NRW beim KreisSportBund Kleve e.V.

KreisSportBund Kleve e.V.



***NRW bewegt seine KINDER!***

**Kinder- und Jugendarbeit**

***Junges Ehrenamt – J-Team***



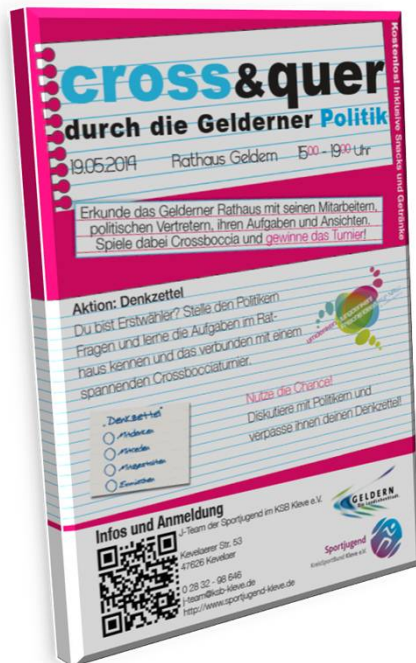
# Die Programme des Landessportbundes NRW beim KreisSportBund Kleve e.V.



**NRW bewegt seine KINDER!**

**Kinder- und Jugendarbeit**

**Junges Ehrenamt – J-Team**



# Die Programme des Landessportbundes NRW beim KreisSportBund Kleve e.V.

KreisSportBund  
Kleve e.V.



***NRW bewegt seine KINDER!***

**Kinder- und Jugendarbeit**

***Junges Ehrenamt – J-Team***



**BÜNDNIS FÜR  
FREIRÄUME**

[buendnis-fuer-freiraeume.de](http://buendnis-fuer-freiraeume.de)

mehr Platz!  
Entschleunigung!  
mehr Zeit!



# Die Programme des Landessportbundes NRW beim KreisSportBund Kleve e.V.

KreisSportBund Kleve e.V.



***NRW bewegt seine KINDER!***

**Kinder- und Jugendarbeit**

***Junges Ehrenamt – J-Team***



# Die Programme des Landessportbundes NRW beim KreisSportBund Kleve e.V.

KreisSportBund  
Kleve e.V.



***NRW bewegt seine KINDER!***

**Kinder- und Jugendarbeit**

***Bildungsauftrag***

**Bildungsmaßnahmen für Jugendliche**

- *Gruppenhelfer-Ausbildung*
- *Schulung „Betreuer bei Freizeitmaßnahmen“*
- *Interne Schulungen für den Sportjugendvorstand und das J-Team, wie z.B. „Fit für Jugendpolitik“*



# Die Programme des Landessportbundes NRW beim KreisSportBund Kleve e.V.

KreisSportBund  
Kleve e.V.



***NRW bewegt seine KINDER!***

**Kinder- und Jugendarbeit**

***Bildungsauftrag***



## Freiwilligendienste im Sport

Freiwilliges Soziales Jahr (FSJ) im Sport  
Bundesfreiwilligendienst (BFD) im Sport

### » Du

- hast die Schule erfolgreich abgeschlossen.
- musst noch eine Wartezeit überbrücken, bevor dein Studium oder deine Ausbildung beginnt.
- hast Lust, dich sozial zu engagieren oder beruflich neu zu orientieren.
- bist gerne mit Menschen zusammen und treibst gerne Sport.
- möchtest neue Erfahrungen in Organisationen sammeln.
- interessierst dich für sportrelevante Themen.

Dann ist der Freiwilligendienst im Sport  
genau das Richtige für dich!

Fotos: [www.lbb-nrw.de/bildatombank](http://www.lbb-nrw.de/bildatombank)

Mach dich fit fürs Leben!

- Anerkennung als Einsatzstelle für das Freiwillige Soziale Jahr (FSJ) sowie für den Bundesfreiwilligendienst (BFD)
- Praktika für Schüler und Studenten



KreisSportBund  
Kleve e.V.



**KreisSportBund Kleve e.V.**

-Geschäftsstelle-

Kevelaerer Str. 53 · 47626 Kevelaer

Tel.: 02832/98646 · Fax: 02832/98648

[info@ksb-kleve.de](mailto:info@ksb-kleve.de)

[www.ksb-kleve.de](http://www.ksb-kleve.de)

[www.ksb-kleve.de](http://www.ksb-kleve.de)

*SPORT BEWEGT DEN KREIS!*