

ERGEBNISSE

Überörtliche Prüfung der Stadt Kleve 2015

Sitzung des Rechnungsprüfungsausschusses am 6. Juni 2016

Birgit Cramer-Görtz
Julia Richter

gpaNRW

Gemeindeprüfungsanstalt Nordrhein-Westfalen

gpaNRW

THEMEN

- ➔ Zur Prüfung allgemein
- ➔ Finanzen
- ➔ Personalwirtschaft und Demografie
- ➔ Sicherheit und Ordnung
- ➔ Tagesbetreuung für Kinder
- ➔ Schule
- ➔ Grünflächen
- ➔ Fazit

gpaNRW

THEMEN

- ➔ Zur Prüfung allgemein
- ➔ Finanzen
- ➔ Personalwirtschaft und Demografie
- ➔ Sicherheit und Ordnung
- ➔ Tagesbetreuung für Kinder
- ➔ Schule
- ➔ Grünflächen
- ➔ Fazit

Ergebnisse der überörtlichen Prüfung der Stadt Kleve 3

gpaNRW

WAS WILL DIE GPA NRW ?

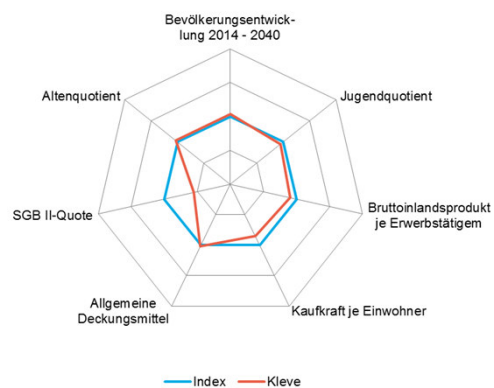
- ➔ Haushaltssituation analysieren
- ➔ Risiken aufzeigen
- ➔ Haushaltskonsolidierung unterstützen
- ➔ Handlungsempfehlungen aussprechen

Ergebnisse der überörtlichen Prüfung der Stadt Kleve 4

WIE GEHT DIE GPA NRW VOR?

- ➔ Prüfung auf vergleichender Basis
- ➔ GPA-Kennzahlenset
- ➔ GPA-Benchmark
- ➔ KIWI

AUSGANGSSITUATION DER STADT KLEVE



gpaNRW

THEMEN

- ➔ Zur Prüfung allgemein
- ➔ Finanzen
- ➔ Personalwirtschaft und Demografie
- ➔ Sicherheit und Ordnung
- ➔ Tagesbetreuung für Kinder
- ➔ Schule
- ➔ Grünflächen
- ➔ Fazit

Ergebnisse der überörtlichen Prüfung der Stadt Kleve 7

gpaNRW

HAUSHALTSSITUATION

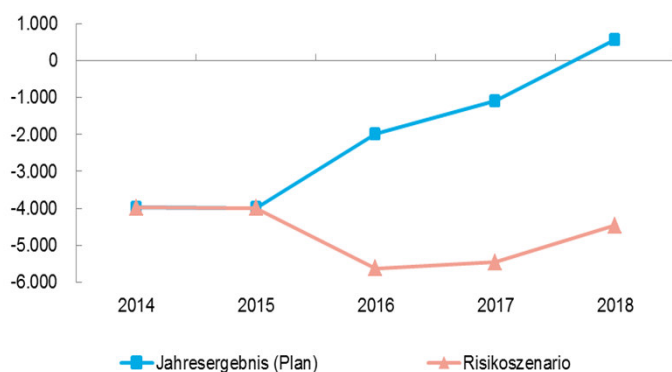
- ➔ Mit Ausnahme 2012 Defizite in den Jahren 2009 bis 2014
- ➔ Defizite minderten das Eigenkapital um rd. 18,9 Mio. Euro
- ➔ Ausgleichsrücklage wird mit dem Jahresabschluss 2015 verzehrt
- ➔ Strukturelles Ergebnis rd. - 3,2 Mio. Euro
- ➔ Auf Basis des aktuellen Haushaltsplans ab 2016 positive Ergebnisse
- ➔ Fehlende Selbstfinanzierungskraft belastete Liquidität und erhöhte den Kreditbedarf

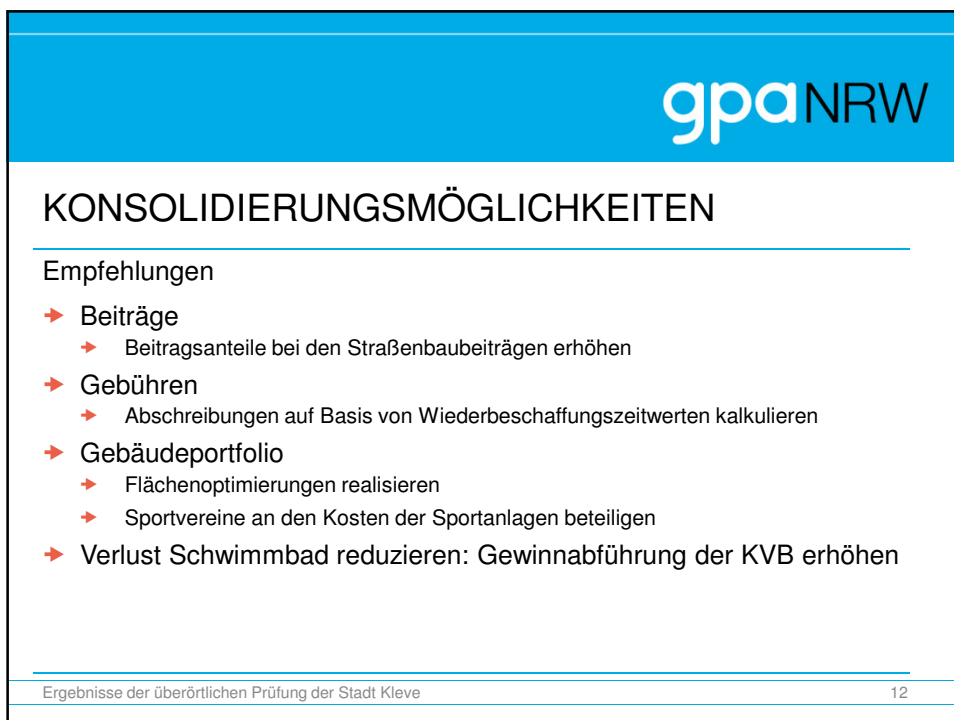
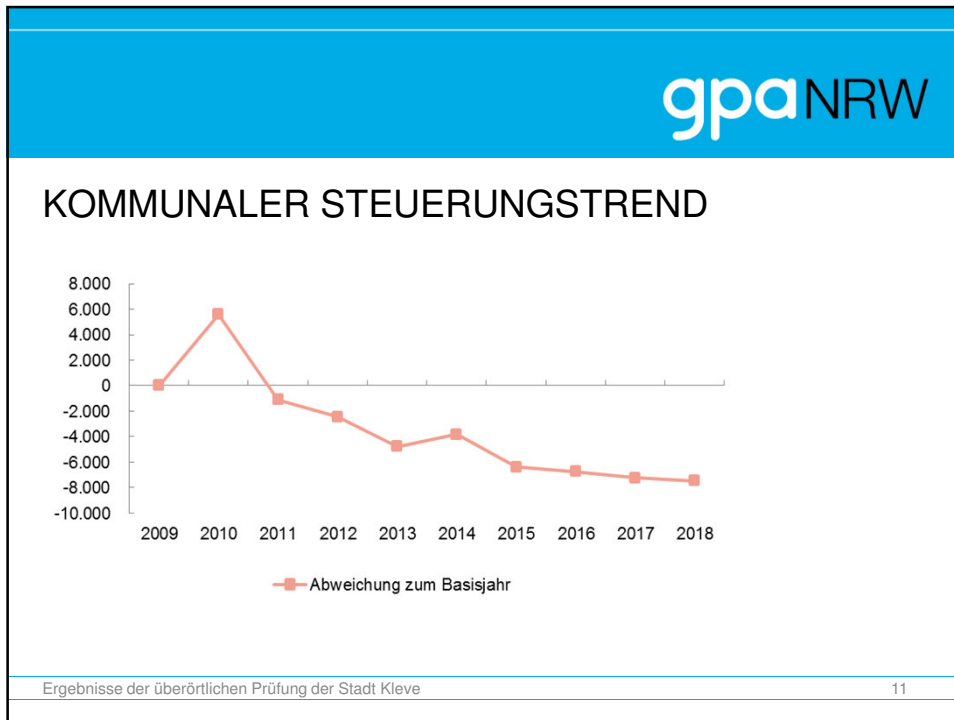
Ergebnisse der überörtlichen Prüfung der Stadt Kleve 8

RISIKEN FÜR DIE HAUSHALTSWIRTSCHAFT

- ➔ Entwicklung der Gewerbesteuern, Gemeinschaftssteuern, Schlüsselzuweisungen, Personal- und Transferaufwendungen unterliegt allgemeinen Risiken
- ➔ Aufwendungen für Sach- und Dienstleistungen beinhalten zusätzliche Risiken
- ➔ Eingeplante positive Selbstfinanzierungskraft risikobehaftet

RISIKOSZENARIO





gpaNRW

THEMEN

- ➔ Zur Prüfung allgemein
- ➔ Finanzen
- ➔ **Personalwirtschaft und Demografie**
- ➔ Sicherheit und Ordnung
- ➔ Tagesbetreuung für Kinder
- ➔ Schule
- ➔ Grünflächen
- ➔ Fazit

Ergebnisse der überörtlichen Prüfung der Stadt Kleve 13

gpaNRW


PERSONALWIRTSCHAFT UND DEMOGRAFIE

- ➔ Gute Datenbasis – Fluktuationsanalysen vorhanden
- ➔ Altersstruktur der Beschäftigten „jünger“ als in anderen Kommunen
- ➔ Großer Anteil junger Mitarbeiter kann ausscheidendes Personal ersetzen
- ➔ Hohe Ausbildungsplatzquote sorgt für eigene Nachwuchskräfte
- ➔ Fluktuation in den Fachbereichen 50 und 61 besonders hoch

Empfehlungen

- ➔ Attraktivität der Arbeitsplätze erhöhen – z.B. Tele- und Heimarbeit ermöglichen, flexible Arbeitszeitmodelle erarbeiten
- ➔ Dokumentenmanagement wie geplant zum Aufbau eines Wissensmanagements nutzen


Ergebnisse der überörtlichen Prüfung der Stadt Kleve 14



THEMEN

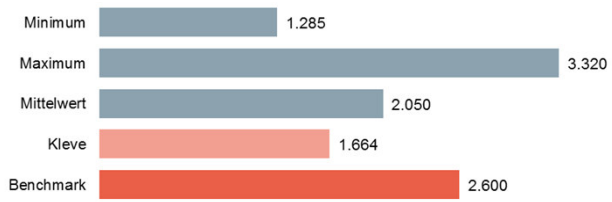
- ➔ Zur Prüfung allgemein
- ➔ Finanzen
- ➔ Personalwirtschaft und Demografie
- ➔ **Sicherheit und Ordnung**
- ➔ Tagesbetreuung für Kinder
- ➔ Schule
- ➔ Grünflächen
- ➔ Fazit

Ergebnisse der überörtlichen Prüfung der Stadt Kleve
15



SICHERHEIT UND ORDNUNG

Fälle je Vollzeit-Stelle Einwohnermeldeaufgaben 2013



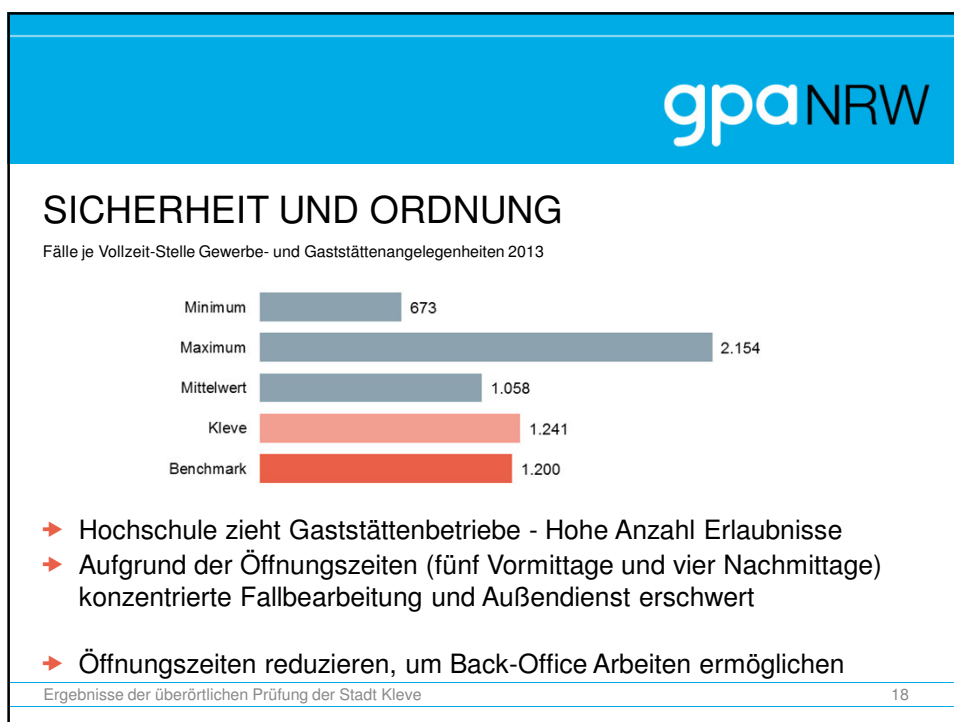
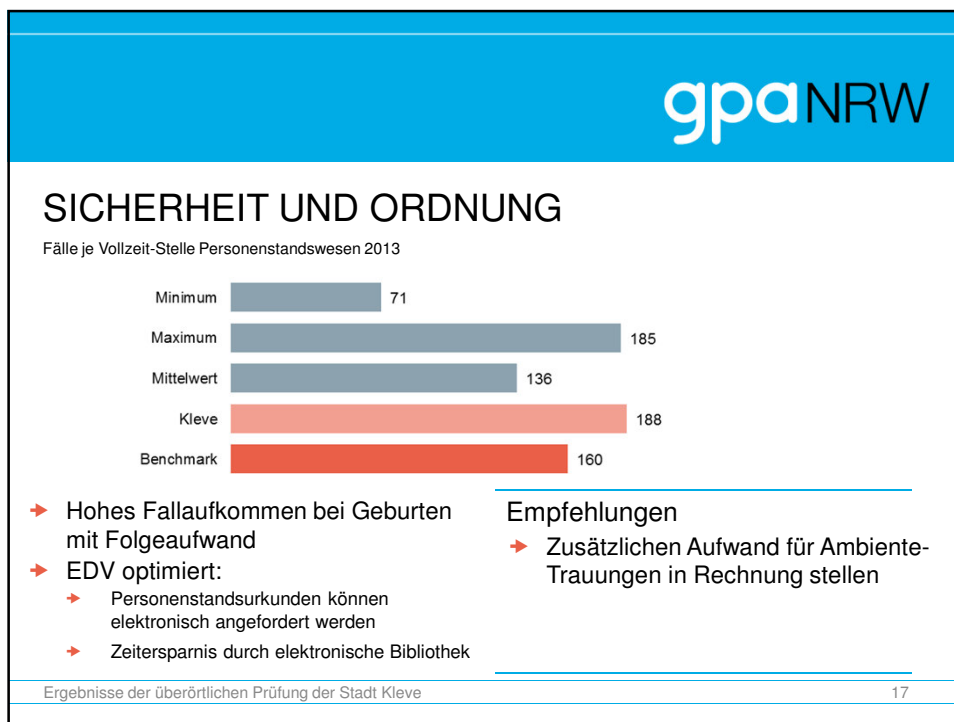
Kategorie	Wert
Minimum	1.285
Maximum	3.320
Mittelwert	2.050
Kleve	1.664
Benchmark	2.600


- ➔ Orientiert am Benchmark 2,3 Vollzeit-Stellen (2014 – 1,6) mehr
- ➔ Zeitintensive Fälle durch Hochschule
- ➔ Viele Ausweisdokumente für Ausländerdeutsche
- ➔ Lange Öffnungszeiten im Bürgerbüro

Empfehlungen

- ➔ Zu Semesterbeginn und –ende Angebote auf dem Campus prüfen
- ➔ Besucherströme messen – ggf. Öffnungszeiten und personelle Besetzung anpassen

Ergebnisse der überörtlichen Prüfung der Stadt Kleve
16






THEMEN

- ➔ Zur Prüfung allgemein
- ➔ Finanzen
- ➔ Personalwirtschaft und Demografie
- ➔ Sicherheit und Ordnung
- ➔ **Tagesbetreuung für Kinder**
- ➔ Schule
- ➔ Grünflächen
- ➔ Fazit

Ergebnisse der überörtlichen Prüfung der Stadt Kleve
19

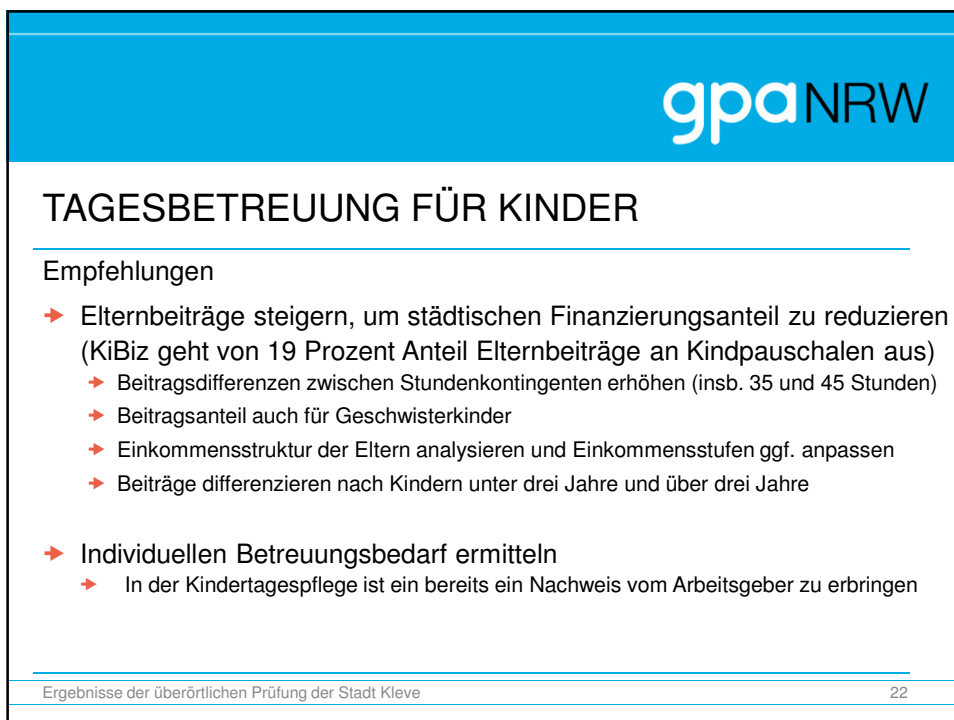
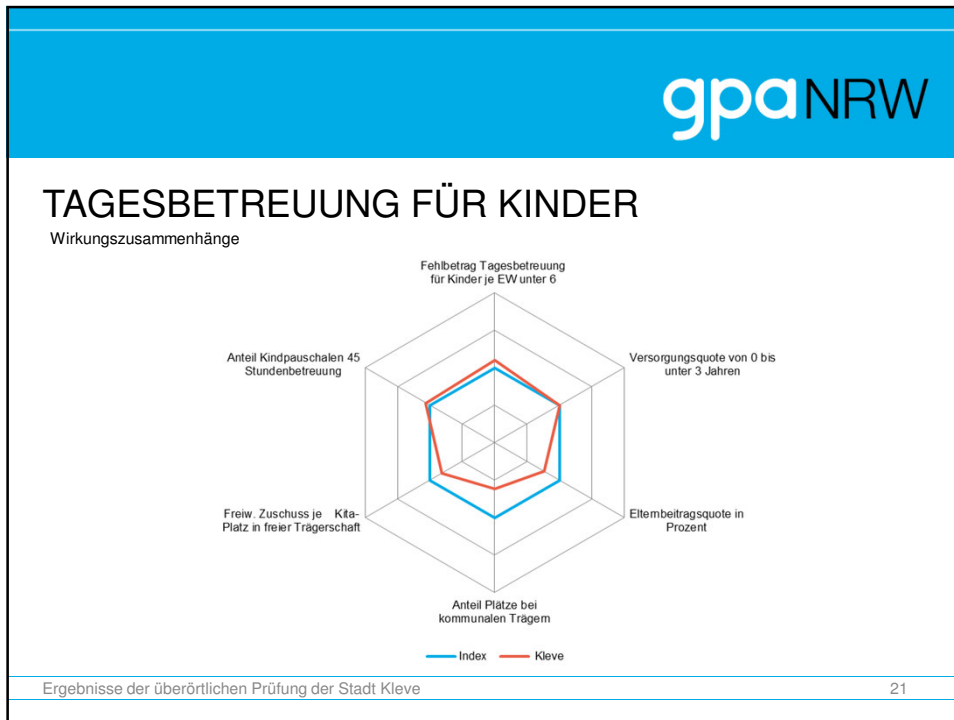



TAGESBETREUUNG FÜR KINDER

- ➔ Zahlen der Kinder unter sechs Jahren steigen bis mind. 2025
- ➔ Kindertagesbetreuung im Jugendamt gut gesteuert
- ➔ Mit dem neuen Verfahren „KITA-ONLINE“ werden Anmeldung und Belegung vereinfacht

- ➔ Kleve gehört zu den 25 Prozent der Kommunen mit den höchsten Fehlbeiträgen je Einwohner unter sechs Jahre und je Platz
 - ➔ Lange Öffnungszeiten und heilpädagogisches Personal in städtischen Kitas
 - ➔ Geringe Elternbeitragsquote im interkommunalen Vergleich
 - ➔ Elternbeitrag je Kita-Platz am Minimum – 53 Prozent der Kinder beitragsbefreit
 - ➔ Anteil 45-Stunden-Wochenbetreuung überdurchschnittlich - steigt kontinuierlich

Ergebnisse der überörtlichen Prüfung der Stadt Kleve
20






THEMEN

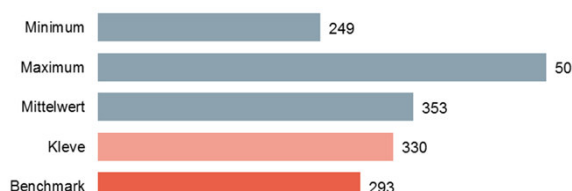
- ➔ Zur Prüfung allgemein
- ➔ Finanzen
- ➔ Personalwirtschaft und Demografie
- ➔ Sicherheit und Ordnung
- ➔ Tagesbetreuung für Kinder
- ➔ Schule
- ➔ Grünflächen
- ➔ Fazit

Ergebnisse der überörtlichen Prüfung der Stadt Kleve
23



GRUNDSCHULEN

Bruttogrundfläche Grundschulen je Klasse in m² im interkommunalen Vergleich 2013



Minimum	249
Maximum	501
Mittelwert	353
Kleve	330
Benchmark	293

- ➔ Es wurden bereits Grundschulen geschlossen
- ➔ Gebäude der Lutherschule und Montessorischule werden freigezogen
- ➔ In der Prognose keine Flächenüberhänge
- ➔ Lehrschwimmbecken in der Marienschule ggf. aufgeben

Ergebnisse der überörtlichen Prüfung der Stadt Kleve
24

WEITERFÜHRENDE SCHULEN / TURNHALLEN


- ➔ Schullandschaft seit Jahren im Umbruch
- ➔ Zwei Hauptschulen, eine Realschule und ein Gymnasium wurden aufgegeben – eine Gesamt- und eine Sekundarschule gegründet
- ➔ Umbauten, Renovierungen und Erweiterungen an den Schulgebäuden
- ➔ Nach Fertigstellung zahlreiche Umzüge notwendig
- ➔ Geringe Anmeldezahlen für die Sekundarschule
- ➔ Künftig hohe Flächenüberhänge (KAG, Sekundarschule)
- ➔ Zukunft des Schulzentrums Kellen weiter offen (Neubau KAG?)

- ➔ Drei Turnhalleneinheiten könnten aufgegeben werden, ohne den Schulsport einzuschränken
- ➔ Vereine und externe Nutzer an den Kosten beteiligen

SCHULSEKRETARIATE, SCHÜLERBEFÖRDERUNG

- ➔ Aufwendungen für die Schulsekretariate am Maximum
- ➔ Neuer Minimalwert betreute Schuler je Sekretariatsstelle (Personaleinsatz an Gymnasien und Realschule hoch)
- ➔ Chance einer umfänglichen Neubemessung nach schulorganisatorischen Maßnahmen verpasst – Stellen teilweise nachbesetzt


- ➔ Aufwendungen für Schülerbeförderung insgesamt am Mittelwert
 - ➔ Hoher Anteil beförderter Schüler an Gymnasien (Maximalwert)
 - ➔ Hohe Einpendlerquoten insgesamt – mit 55 Prozent Maximalwert bei Gymnasien
 - ➔ Schülerspezialverkehr nur im Ausnahmefall, wird ausgeschrieben
 - ➔ Finanzierungsvereinbarung mit dem Verkehrsbetrieb über Pauschalen nicht transparent – Vereinbarung vor Vertragsabschluss prüfen



THEMEN

- ➔ Zur Prüfung allgemein
- ➔ Finanzen
- ➔ Personalwirtschaft und Demografie
- ➔ Sicherheit und Ordnung
- ➔ Tagesbetreuung für Kinder
- ➔ Schule
- ➔ **Grünflächen**
- ➔ Fazit

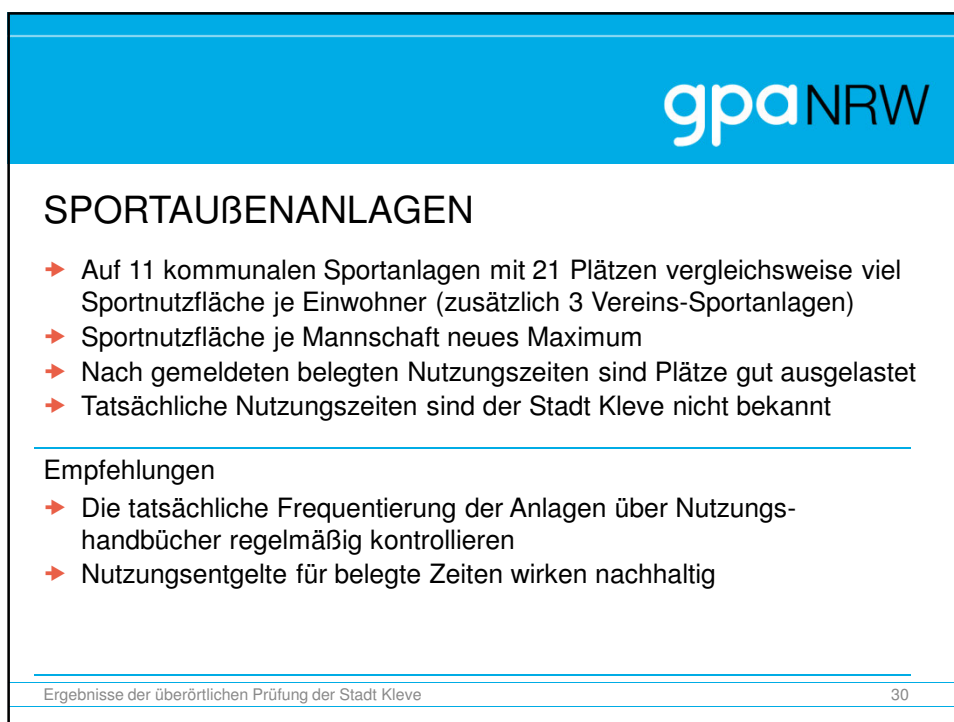
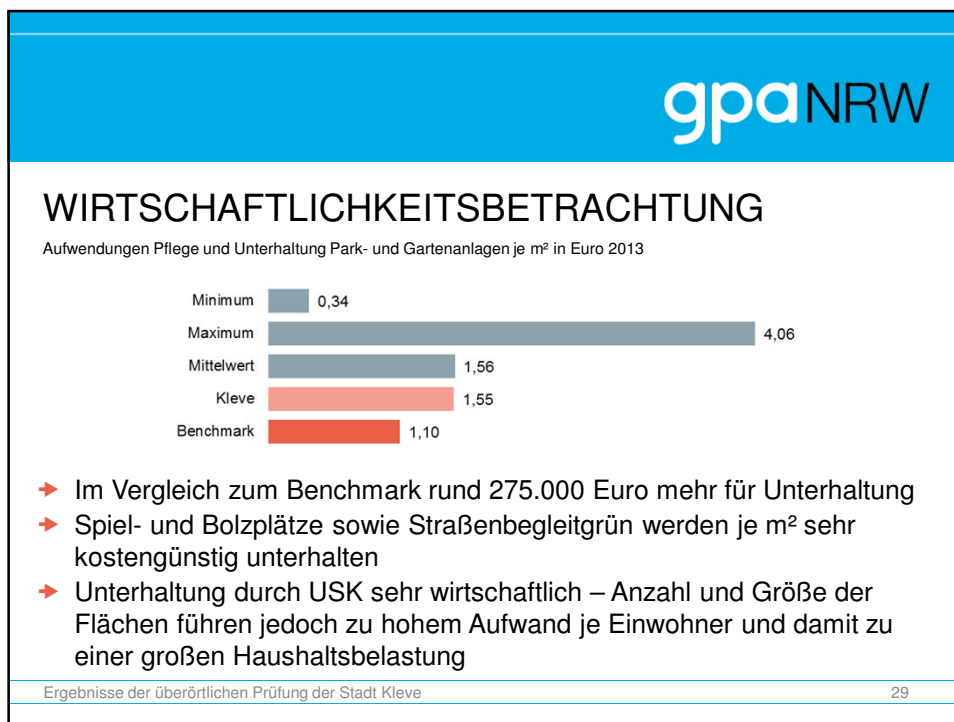
Ergebnisse der überörtlichen Prüfung der Stadt Kleve
27




ORGANISATION UND STEUERUNG, STRUKTUR

- ➔ Sehr gute Organisation und Steuerung der Grünflächen – Bester Wert im interkommunalen Vergleich
 - ➔ Kostenrechnung auf Vollkostenbasis vorhanden
 - ➔ Leistungspreise können ermittelt werden
 - ➔ Flächendeckendes GIS soll 2016 fertiggestellt sein
- ➔ Den Bürgern steht vergleichsweise viel Fläche an Park- und Gartenanlagen zur Verfügung
- ➔ Besondere Strukturen bei Park- und Gartenanlagen erfordern besondere Pflege
 - ➔ Forstgarten und zahlreiche andere historische Anlagen mit besonderen Gehölzen
 - ➔ Viele Bäume – z. T. Naturdenkmäler
 - ➔ In den Parks sind 80.000 m² Wege und Plätze zu unterhalten

Ergebnisse der überörtlichen Prüfung der Stadt Kleve
28






THEMEN

- Zur Prüfung allgemein
- Finanzen
- Personalwirtschaft und Demografie
- Sicherheit und Ordnung
- Tagesbetreuung für Kinder
- Schule
- Grünflächen
- Fazit

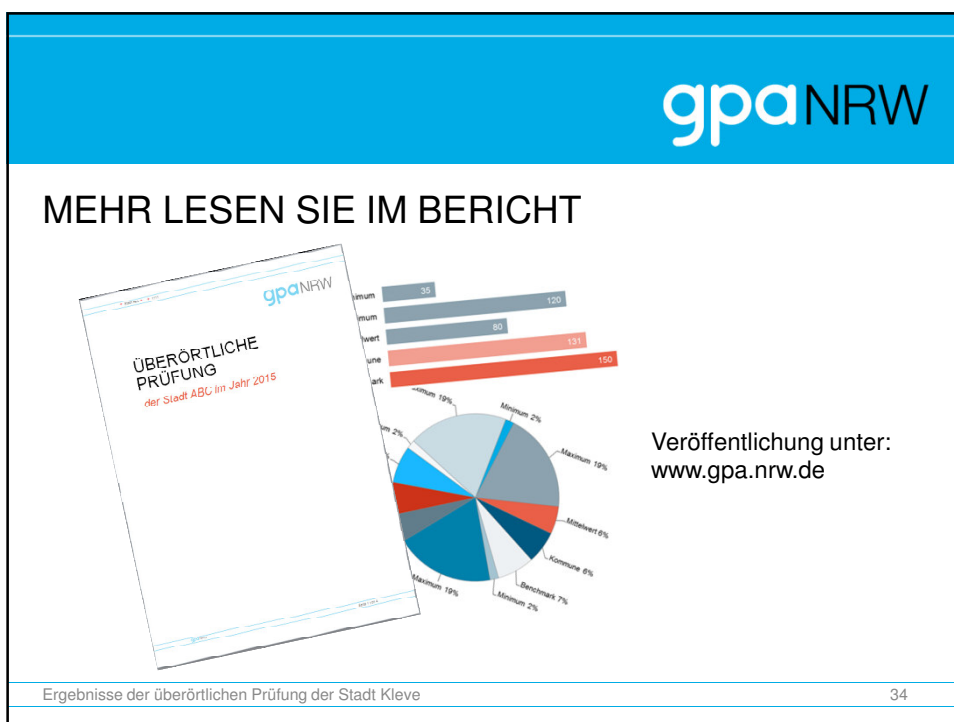
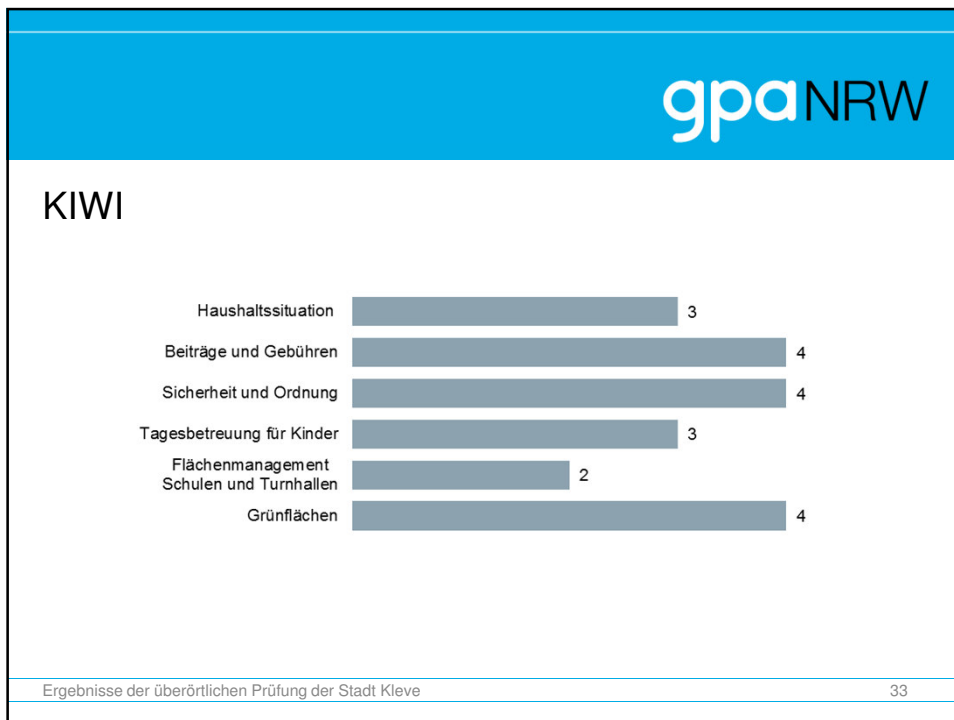
Ergebnisse der überörtlichen Prüfung der Stadt Kleve
31



FAZIT

- Strukturelle Besonderheiten belasten den Haushalt
 - Flächenkommune mit historischer Bedeutung
 - Kreisstadt und Grenzstadt mit überregionalen Angeboten
 - Hohe SGB II Quote
- Aber auch hohe Standards in vielen Bereichen (Service, Sport, Kultur)
- Bisher kaum „echte Konsolidierung“ erkennbar - Steuern erhöht anstatt Standards und Aufwand reduziert
- Bürger heute stärker an den Kosten für die umfangreichen Angebote beteiligen – nicht künftige Generationen belasten
- Verwaltung sehr gut aufgestellt – gute und bewusste Steuerung in allen geprüften Bereichen

Ergebnisse der überörtlichen Prüfung der Stadt Kleve
32



gpaNRW

Projektleitung
e birgit.cramer-goertz@gpa.nrw.de
i www.gpa.nrw.de

VIELEN DANK
FÜR IHRE AUFMERKSAMKEIT

Ergebnisse der überörtlichen Prüfung der Stadt Kleve 35